

Indice

Come aggiornare PrusaLink (MK2.5/S

MK3/S/+)	3
Passo 1 - Introduzione	5
Passo 2 - Compatibilità delle versioni	6
Passo 3 - Aggiornamento OTA di PrusaLink (in PrusaLink)	7
Passo 4 - Aggiornamento completato (in PrusaLink)	7
Passo 5 - Aggiornamento OTA di PrusaLink (in Prusa Connect)	8

Come aggiornare PrusaLink (MK2.5/S MK3/S/+)

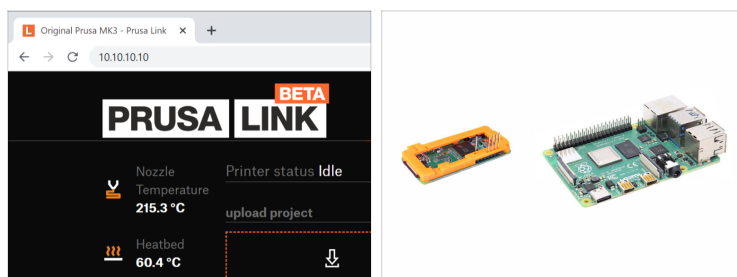


help.prusa3d.com/g650842

**Scansionare il
codice QR per
visualizzare la
versione più recente
di questo capitolo.**



PASSO 1 Introduzione



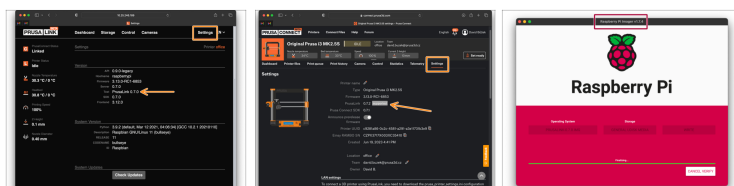
- In questa guida **aggiungeremo il software PrusaLink** in esecuzione sulla tua scheda Raspberry Pi 0/3/4 collegata alla stampante **MK2.5/S o MK3/S/+**.



Le ultime versioni del software e le note di rilascio sono sempre disponibili all'indirizzo: [Github.com/prusa3d/Prusa-Link/releases](https://github.com/prusa3d/Prusa-Link/releases)
Tuttavia, quando si effettua un aggiornamento OTA (over the air), non è necessario scaricare nulla.

- ① Per maggiori informazioni, consulta l'articolo Prusa Connect e PrusaLink spiegati.

PASSO 2 Compatibilità delle versioni



- ❖ Gli aggiornamenti OTA richiedono PrusaLink **versione 0.7 o più recente** in esecuzione sul proprio RPi 3 / 4 connesso tramite USB, o su RPi Zero connesso via GPIO.



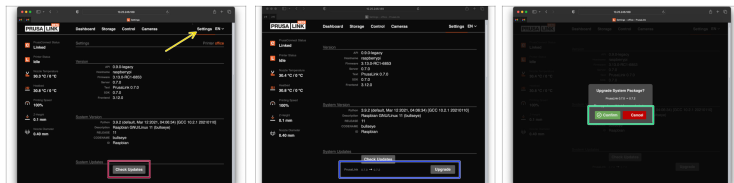
Puoi controllare facilmente la versione nella scheda **Impostazioni** di PrusaLink o di Prusa Connect.

- ❖ Se si sta utilizzando PrusaLink versione **0.7RC3 o precedente**, È necessario eseguire il flash di un'immagine di PrusaLink più recente sulla scheda SD utilizzando Raspberry Pi imager; in sostanza, è necessario eseguire **una nuova installazione PrusaLink**.



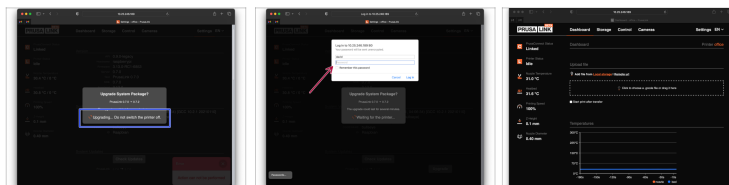
In questo modo, è possibile aggiornare la configurazione di PrusaLink anche senza accesso a Internet.

PASSO 3 Aggiornamento OTA di PrusaLink (in PrusaLink)



- 🟡 Apri PrusaLink, accedi e consulta la scheda **Impostazioni**.
- 🔴 Clicca su **Controlla aggiornamenti**.
- 📄 (i) Nota che questa funzione funziona solo su una rete con accesso a internet.
- 🟠 Se sono disponibili aggiornamenti, clicca sul pulsante **Aggiorna**.
- 🟢 **Conferma** l'aggiornamento.

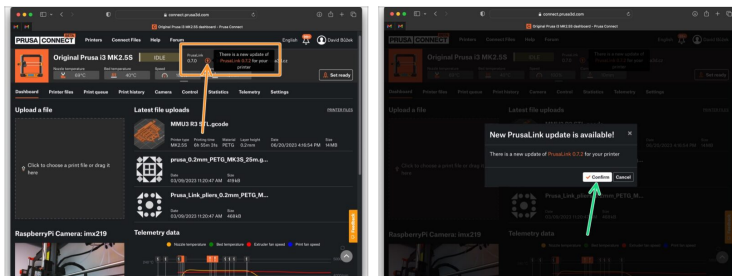
PASSO 4 Aggiornamento completato (in PrusaLink)



- 🟠 Attendi il completamento dell'aggiornamento. Nel caso del RPi Zero potrebbe essere necessario un minuto o due.
- 🔴 Al termine dell'aggiornamento, dovrai effettuare nuovamente il login.
- 🟠 Congratulazioni, PrusaLink aggiornato è pronto.

Come aggiornare PrusaLink (MK2.5/S MK3/S/+)

PASSO 5 Aggiornamento OTA di PrusaLink (in Prusa Connect)



- Allo stesso modo, puoi aggiornare PrusaLink da Prusa Connect.
 - Se sono disponibili aggiornamenti, l'icona della freccia viene visualizzata nella pagina dei dettagli della stampante. Clicca sull'icona.
 - Conferma l'aggiornamento e attendi il completamento del processo.
- (i)** Questo processo può richiedere fino a qualche minuto.
