

Table des matières

Comment mettre à jour PrusaLink (MK2.5/S	
MK3/S/+)	3
Étape 1 - Introduction	5
Étape 2 - Compatibilité des versions	6
Étape 3 - Mise à jour OTA de PrusaLink (dans	
PrusaLink)	7
Étape 4 - Mise à jour terminée (dans PrusaLink)	
.....	7
Étape 5 - Mise à jour OTA de PrusaLink (dans	
Prusa Connect)	8

Comment mettre à jour PrusaLink (MK2.5/S MK3/S/+)

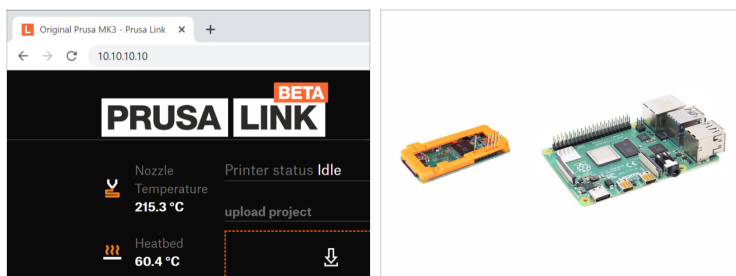


help.prusa3d.com/g650843

**Scannez le QR code
pour afficher la
dernière version de
ce chapitre.**



ÉTAPE 1 Introduction

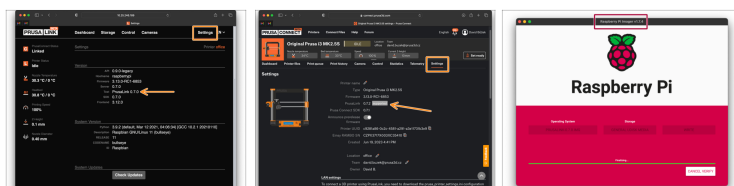


- ◆ Dans ce guide, nous allons **mettre à jour le logiciel PrusaLink** exécuté sur votre carte Raspberry Pi 0/3/4 connectée à une imprimante **MK2.5/S ou MK3/S/+**.


📌 Les dernières versions du logiciel et les notes de version sont toujours disponibles sur : [Github.com/prusa3d/Prusa-Link/releases](https://github.com/prusa3d/Prusa-Link/releases)
Cependant, lorsque vous effectuez une mise à jour OTA (over the air), vous n'avez rien à télécharger.

- ① Pour plus d'informations, consultez l'article Prusa Connect et PrusaLink expliqués.


ÉTAPE 2 Compatibilité des versions



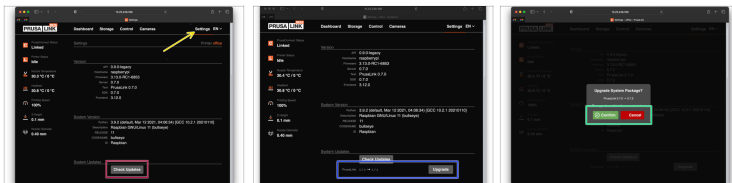
- Les mises à jour OTA nécessitent PrusaLink **version 0.7 ou plus récente** exécuté sur votre RPi 3/4 connectée via USB, ou RPi Zero connectée via GPIO.

 Vous pouvez facilement vérifier la version dans l'onglet **Paramètres** dans PrusaLink ou dans Prusa Connect.

- Si vous utilisez la version PrusaLink **0.7RC3 ou version antérieure**, Vous devez flasher manuellement une image PrusaLink plus récente sur la carte SD à l'aide du Raspberry Pi imager ; essentiellement faire **une nouvelle installation de PrusaLink**.

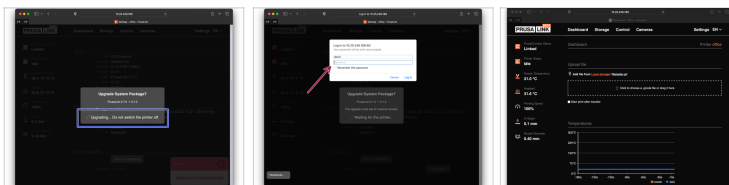
 De cette façon, vous pouvez également mettre à jour l'installation de PrusaLink sans accès à Internet.

ÉTAPE 3 Mise à jour OTA de PrusaLink (dans PrusaLink)



- 🟡 Ouvrez PrusaLink, connectez-vous et visitez l'onglet **Paramètres**.
- 🔴 Cliquez sur **Vérifier les Mises à jour**.
- 📄 Notez que cette fonction ne fonctionne que sur un réseau disposant d'un accès Internet.
- 🟠 Si des mises à jour sont disponibles, cliquez sur le bouton **Mise à jour**.
- 🟢 **Confirmez** la mise à jour.

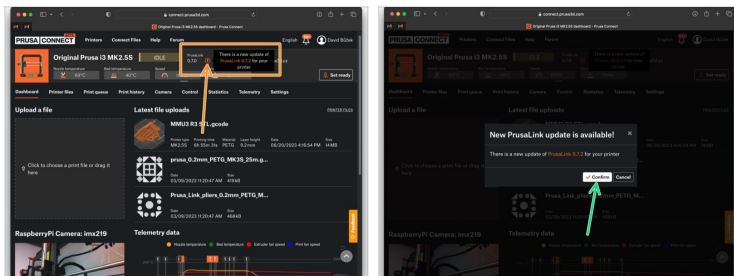
ÉTAPE 4 Mise à jour terminée (dans PrusaLink)



- 🟠 Attendez que la mise à jour soit terminée. Cela peut prendre jusqu'à une minute ou deux dans le cas de la RPi Zero.
- 🔴 Une fois la mise à jour terminée, vous devez vous reconnecter.
- 🟢 Félicitations, votre PrusaLink mis à jour est prêt.

Comment mettre à jour PrusaLink (MK2.5/S MK3/S/+)

ÉTAPE 5 Mise à jour OTA de PrusaLink (dans Prusa Connect)



- De même, vous pouvez mettre à jour PrusaLink depuis Prusa Connect.
- Si des mises à jour sont disponibles, l'icône en forme de flèche apparaît sur la page de détails de l'imprimante. Cliquez sur l'icône.
- Confirmez la mise à jour et attendez la fin du processus.
- i** Ce processus peut prendre jusqu'à quelques minutes.
