

Tabla de Contenido

Cómo actualizar PrusaLink (MK2.5/S

MK3/S/+)	3
Paso 1 - Introducción	5
Paso 2 - Compatibilidad de versiones	6
Paso 3 - Actualización OTA de PrusaLink (en PrusaLink)	7
Paso 4 - Actualización completada (en PrusaLink)	7
Paso 5 - Actualización OTA de PrusaLink (en Prusa Connect)	8

Cómo actualizar PrusaLink (MK2.5/S MK3/S/+)

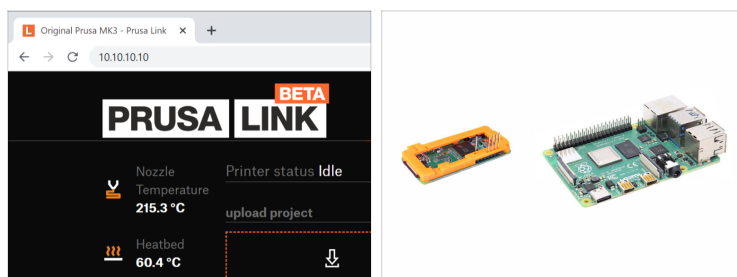


help.prusa3d.com/g650841

**Escanea el código
QR para ver la última
versión de este
capítulo.**



PASO 1 Introducción

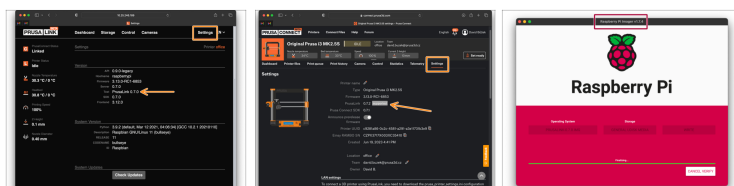


- En esta guía, **actualizaremos el software PrusaLink** que se ejecuta en tu placa Raspberry Pi 0/3/4 conectado a la impresora **MK2.5/S o MK3/S/+**.

📌 Las últimas versiones de software y notas de la versión están siempre disponibles en: [Github.com/prusa3d/Prusa-Link/releases](https://github.com/prusa3d/Prusa-Link/releases) Sin embargo, cuando se realiza una actualización OTA (over the air), no es necesario descargar nada.

- ① Para más información, visita el artículo [Prusa Connect](#) y [PrusaLink explicado](#).

PASO 2 Compatibilidad de versiones



- Las actualizaciones OTA requieren PrusaLink **versión 0.7 o posterior** que se ejecuta en tu RPi 3 / 4 conectada a través de USB, o una RPi Zero conectada a través de GPIO.



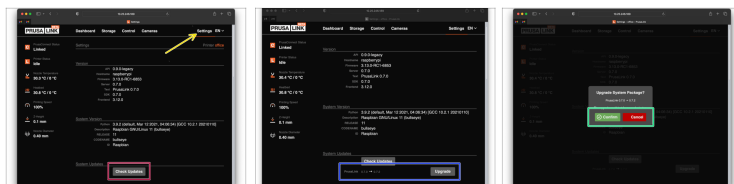
Puedes comprobar fácilmente la versión en la pestaña de **Ajustes** en PrusaLink o en Prusa Connect.

- Si estás ejecutando la versión de PrusaLink **0.7RC3 o anterior**, Tienes que flashear manualmente una nueva imagen PrusaLink en la tarjeta SD utilizando Raspberry Pi imager; esencialmente haciendo **una nueva instalación de PrusaLink**.



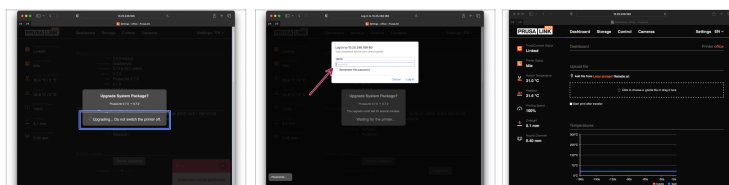
De esta manera, también puedes actualizar la configuración de PrusaLink sin acceso a Internet.

PASO 3 Actualización OTA de PrusaLink (en PrusaLink)



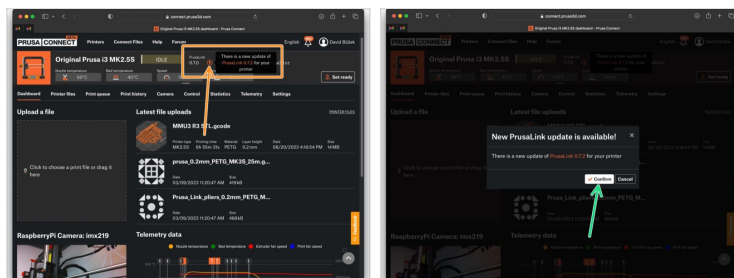
- Abre PrusaLink, inicia sesión y visita la pestaña **Ajustes**.
- Haz clic en **Comprobar Actualizaciones**.
- ① Ten en cuenta que esta función solo funciona en una red con acceso a Internet.
- Si hay actualizaciones disponibles, pulsa el botón **Actualizar**.
- **Confirmar** actualización.

PASO 4 Actualización completada (en PrusaLink)



- Espera hasta que la actualización se haya completado. Esto puede tardar hasta un minuto o dos en el caso de la RPi Zero.
- Una vez finalizada la actualización, tendrás que volver a conectarte.
- Enhorabuena, tu PrusaLink actualizado está listo.

PASO 5 Actualización OTA de PrusaLink (en Prusa Connect)



- Del mismo modo, puedes actualizar PrusaLink desde Prusa Connect.
- Si hay actualizaciones disponibles, aparecerá el icono de la flecha en la página de detalles de la impresora. Haz clic en el icono.
- Confirma la actualización y espera a que finalice el proceso.
- (i) Este proceso puede tardar unos minutos en finalizar.
