

Obsah

Jak aktualizovat PrusaLink (MK2.5/S

MK3/S/+)	3
Krok 1 - Úvod	5
Krok 2 - Kompatibilní verze	6
Krok 3 - OTA PrusaLink aktualizace (v PrusaLink)	7
Krok 4 - Aktualizace dokončena (v PrusaLink)	7
Krok 5 - OTA PrusaLink aktualizace (v Prusa Connect)	8

Jak aktualizovat PrusaLink (MK2.5/S MK3/S/+)

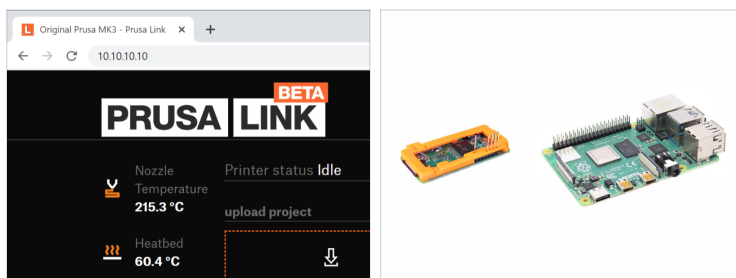


help.prusa3d.com/g650838

**Naskenujte QR kód
pro nejnovější verzi
kapitoly.**

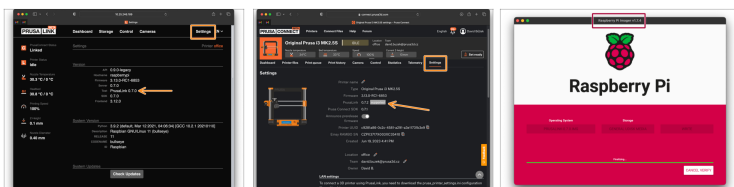


KROK 1 Úvod



- V tomto návodu budeme **aktualizovat PrusaLink** software běžící na vaší desce Raspberry Pi 0/3/4 připojený k tiskárně **MK2.5/S nebo MK3/S/+**.
- 📌 Nejnovější verze softwaru a poznámky k vydání jsou vždy k dispozici na adrese:
[Github.com/prusa3d/Prusa-Link/releases](https://github.com/prusa3d/Prusa-Link/releases) Při aktualizaci OTA (over the air) však nemusíte nic stahovat.
- ⓘ Pro další informace navštivte článek Vysvětlení Prusa Connect a PrusaLink

KROK 2 Kompatibilní verze



- OTA aktualizace vyžaduje PrusaLink **verze 0.7 nebo novější** běžící na vaší RPi 3 / 4 připojené přes USB, nebo RPi Zero připojené přes GPIO.



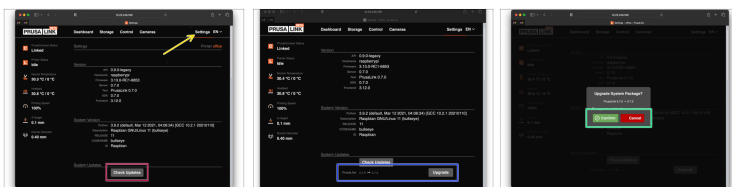
Verzi můžete snadno zkontrolovat v kartě **Nastavení** v PrusaLink nebo v Prusa Connect.

- Pokud používáte PrusaLink verze **0.7RC3 nebo starší**, musíte ručně flashnout novější image PrusaLinku na SD kartu pomocí Raspberry Pi imageru; v podstatě vytvoříte **novou instalaci PrusaLinku**.



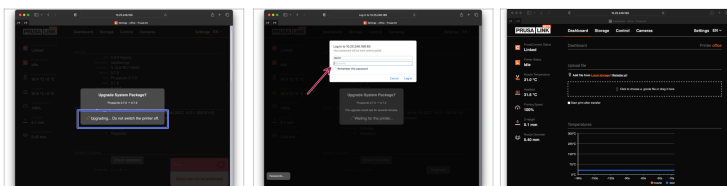
Tímto způsobem můžete aktualizovat nastavení PrusaLink i bez přístupu k internetu.

KROK 3 OTA PrusaLink aktualizace (v PrusaLink)



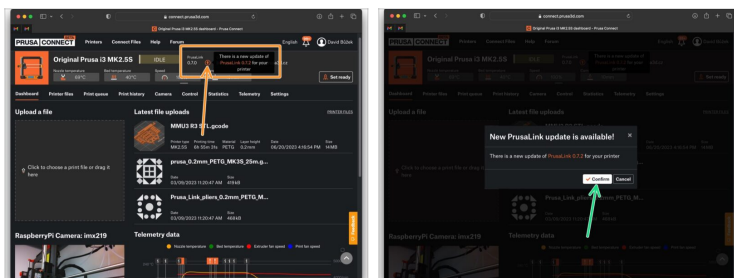
- 🟡 Otevřete PrusaLink, přihlaste se a navštivte kartu **Nastavení**.
- 🟠 Klikněte na **Kontrola aktualizací**.
- 📄 (i) Upozorňujeme, že tato funkce funguje pouze v síti s přístupem k internetu.
- 🟢 Pokud jsou k dispozici nějaké aktualizace, klikněte na tlačítko **Aktualizovat**.
- 🟢 **Potvrďte** aktualizaci.

KROK 4 Aktualizace dokončena (v PrusaLink)



- 🟢 Vyčkejte na dokončení aktualizace. V případě použití RPi Zero to může trvat až minutu nebo dvě.
- 🟠 Poté, co se aktualizace dokončí, se musíte znovu přihlásit.
- 🟢 Gratulujeme, váš aktualizovaný PrusaLink je připraven.

KROK 5 OTA PrusaLink aktualizace (v Prusa Connect)



- Podobně můžete aktualizovat PrusaLink z Prusa Connect.
- Pokud jsou k dispozici nějaké aktualizace, zobrazí se na stránce s podrobnostmi o tiskárně ikona šipky. Klikněte na ikonu .
- Potvrďte aktualizaci a počkejte na dokončení procesu.
- i** Tento proces může trvat až několik minut.
