

# Spis treści

## Prusa Connect - konfiguracja powiadomień

<b>Discord</b> .....	3
Krok 1 - Wprowadzenie .....	4
Krok 2 - Postawienie serwera .....	5
Krok 3 - Ustawienia serwera .....	6
Krok 4 - Utworzenie Webhooka .....	7
Krok 5 - Konfiguracja Prusa Connect .....	8
Krok 6 - Ustawienia powiadomień .....	9



# Prusa Connect - konfiguracja powiadomień Discord

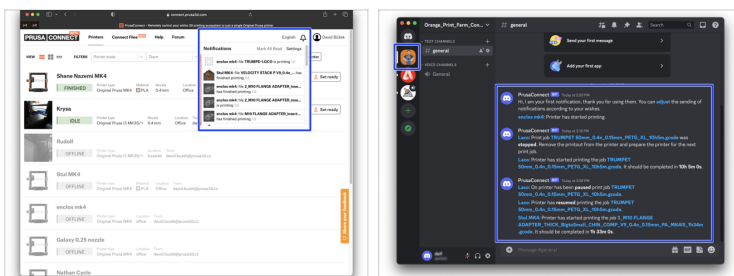


[help.prusa3d.com/g536117](https://help.prusa3d.com/g536117)

Zeskanuj kod QR,  
aby przejść do  
najnowszej wersji  
tego rozdziału.



## KROK 1 Wprowadzenie

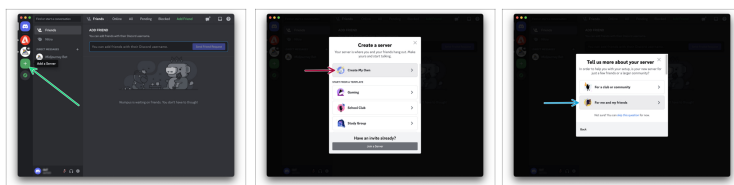


W kolejnych krokach skonfigurujemy Prusa Connect do wysyłania powiadomień do komunikatora **Discord**.

**i** **Discord** jest przeznaczony głównie do komunikacji grupowej i można go pobrać za darmo z <https://discord.com/> do użytku na dowolnej głównej platformie komputerowej/telefonicznej. Discord posiada polskie tłumaczenie, więc w niniejszej instrukcji znajdują się polskie terminy używane w aplikacji obok angielskich (z wersji Stable 232643 (1dbc00a)).

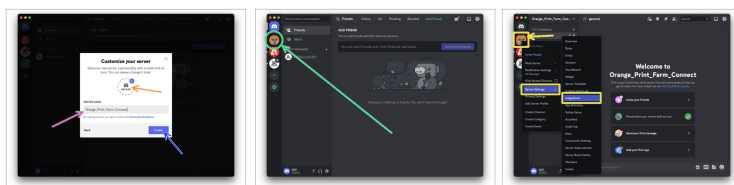
Pobierz i uruchom Discord na swoim komputerze. Zaloguj się na swoje konto użytkownika.

## KROK 2 Postawienie serwera



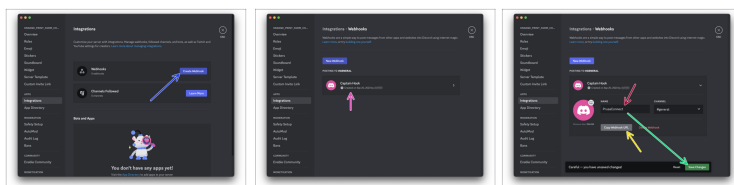
- Możesz użyć istniejącego serwera Discord, na którym masz uprawnienia do edycji kanałów lub utworzyć nowy serwer.
- Aby utworzyć nowy serwer, kliknij przycisk + po lewej stronie, opisany **Dodaj serwer** (Add a Server).
- W kolejnych oknach dialogowych:
  - Wybierz **Stwórz swój własny** (Create My Own).
  - Wybierz **Dla mnie i znajomych** (For me and my friends).

## KROK 3 Ustawienia serwera



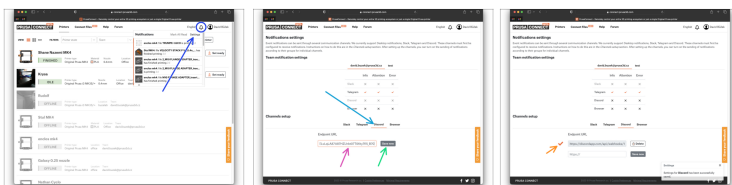
- ✿ Wpisz nazwę swojego serwera.
- ✶ Możesz także dodać niestandardową ikonę dla swojego serwera.
- ✷ Wybierz **Stwórz** (Create), aby utworzyć serwer.
- ✸ Twój nowo utworzony serwer jest teraz dostępny w menu po lewej stronie.
- ✹ Kliknij prawym przyciskiem myszy ikonę nowego serwera i przejdź do **Ustawienia serwera > Integracje** (Server Settings > Integrations).

## KROK 4 Utworzenie Webhooka



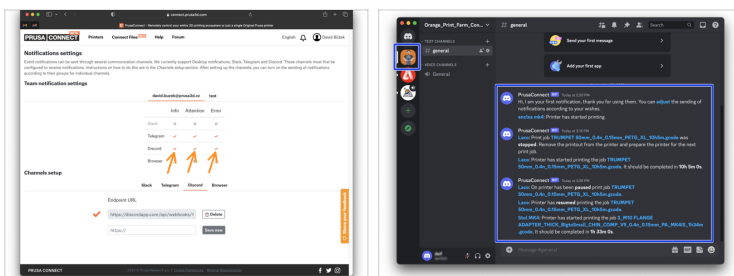
- 🔷 Wybierz **Tworzenie Webhooka** (Create Webhook).
- 🔸 Kliknij **Captain Hook** (nowoutworzony Webhookowy bot)
- 🔶 Wpisz **nazwę** dla bota.
- ⬛ W przypadku korzystania z wielu kanałów należy określić, który kanał ma być używany do powiadomień.
- 🟢 Kliknij **Zapisz zmiany** (Save Changes) na dole okna, z prawej strony.
- 🟡 Kliknij **Skopiuj adres URL webhooka** (Copy Webhook URL).
- 📁 **i** Adres URL Webhooka został skopiowany do schowka.

## KROK 5 Konfiguracja Prusa Connect



- Wejdź na **Connect.Prusa3D.com** i upewnij się, że jesteś zalogowany/a.
- Kliknij **Powiadomienia** (ikona dzwonka) w prawym górnym rogu i przejdź do **Ustawień** (Settings).
- W sekcji **Ustawienia kanałów** (Channels setup), wybierz zakładkę **Discord**.
- Wklej adres **URL Webhooka** ze schowka do pola **URL punktu końcowego** (Endpoint URL).
- Kliknij **Zapisz nowy** (Save new).
- Po zapisaniu po lewej stronie powinien pojawić się znacznik wyboru, a początkowe powiadomienie testowe zostanie wysłane w celu potwierdzenia jego działania.

### KROK 6 Ustawienia powiadomień



- ✦ W ustawieniach powiadomień wybierz wszystkie typy powiadomień, które chcesz otrzymywać w Discordzie.
- ✦ Gratulacje! Powiadomienia o trwających wydrukach powinny już zacząć sływać do Discorda.
- ✦ Jeśli chcesz dowiedzieć się więcej o usługach zdalnego sterowania drukarkami Prusa, odwiedź artykuł o Prusa Connect i PrusaLink.



---

---

---

---

---

---

---

---

---

---



---

---

---

---

---

---

---

---

---

---



---

---

---

---

---

---

---

---

---

---

