

Spis treści

Prusa Connect - konfiguracja powiadomień

Telegram	3
Krok 1 - Wprowadzenie	4
Krok 2 - Konfiguracja konta Telegram	5
Krok 3 - Utworzenie bota	6
Krok 4 - Uruchomienie bota	7
Krok 5 - Uzyskanie ID czatu	8
Krok 6 - Utworzenie czatu grupowego (opcjonalnie)	9
Krok 7 - Uzyskanie ID czatu grupowego (opcjonalnie)	10
Krok 8 - Konfiguracja Prusa Connect	11
Krok 9 - Ustawienie poświadczeń w Connect	12
Krok 10 - Wszystko gotowe!	13

Prusa Connect - konfiguracja powiadomień Telegram

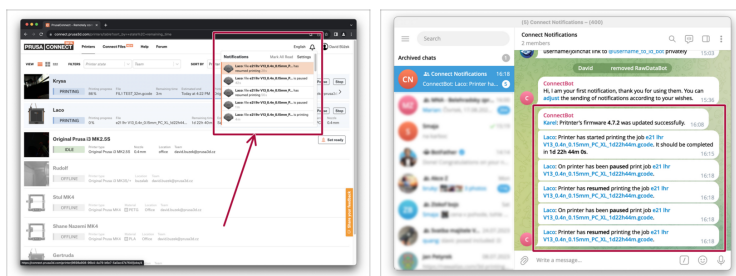


help.prusa3d.com/g529664

Zeskanuj kod QR,
aby przejść do
najnowszej wersji
tego rozdziału.



KROK 1 Wprowadzenie



🛡️ W kolejnych krokach skonfigurujemy Prusa Connect do wysyłania powiadomień do komunikatora **Telegram**.

🛡️ Komunikator **Telegram** jest bezpieczną, otwartą aplikacją do obsługi wiadomości błyskawicznych, którą możesz pobrać ze strony <https://telegram.org/>. Działa na wszystkich głównych systemach komputerowych/smartfonowych za darmo. Telegram posiada polskie tłumaczenie, więc w niniejszej instrukcji znajdują się polskie terminy używane w aplikacji obok anglojęzycznych (z wersji 4.9.2).

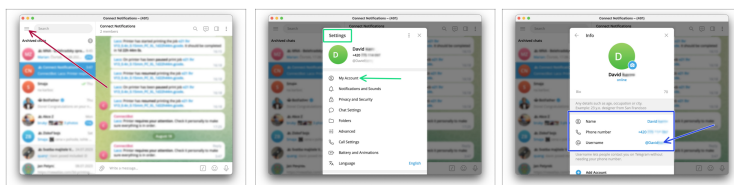
📘 Twój Telegram może nieznacznie różnić się od ilustracji w zależności od aktualnej wersji aplikacji.

🛡️ Na początek wykorzystamy bota Telegrama. Wykorzystamy dwa istniejące bota i stworzymy trzeci, przeznaczony wyłącznie do wysyłania powiadomień.



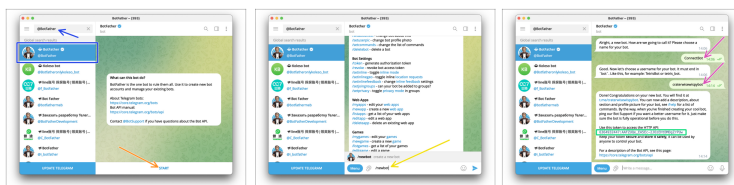
Wykonaj to zadanie na komputerze z możliwością kopiowania i wklejania tekstu oraz jego edytorem.

KROK 2 Konfiguracja konta Telegram



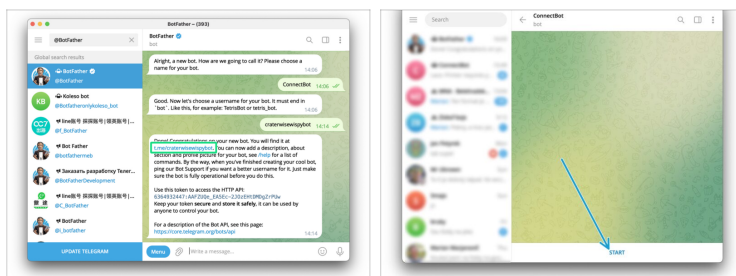
- ◆ Zainstaluj, skonfiguruj i aktywuj swoje osobiste konto **Telegram**, jeśli jeszcze go nie masz.
- ◆ Otwórz **Menu**, klikając przycisk w lewym górnym rogu aplikacji na komputerze.
- ◆ Go to **Ustawienia > Moje konto** (Settings > My Account)
- ◆ Ustaw **Username** dla swojego konta.
 - ① Nazwa musi być unikalna
 - ⚠ **Ustawienie Username jest niezbędne dla naszych celów. Co ciekawe, często pozostaje nieskonfigurowany po początkowym utworzeniu konta.**

KROK 3 Utworzenie bota



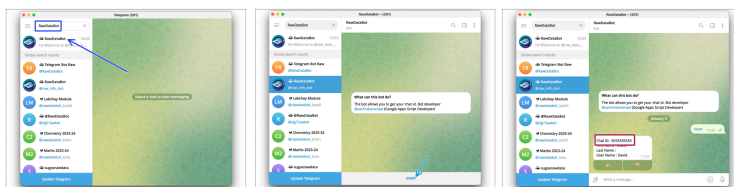
- Aby stworzyć nowego bota, będziemy musieli skontaktować się z **BotFather** (istniejącym botem).
- Wyszukaj **BotFather** i rozpocznij z nim czat.
- Naciśnij **Rozpocznij** (Start), aby rozpocząć czat.
- Wpisz **/newbot** i wyślij polecenie do BotFathera.
- Wpisz **nazwę**, a następnie **Username** dla nowego bota, gdy zostanie wyświetlony monit. Pamiętaj, że nazwa musi być unikalna.
- ① Unikalny username musi kończyć się na "bot".
Na przykład "PrusaConnect_bot" lub "PrusaConnectBot".
- BotFather ułatwi stworzenie nowego bota i dostarczy nam jego **Token HTTP API**.
- ⚠ **Zanotuj ten token do wykorzystania w przyszłości, wklejając go do edytora tekstu.**

KROK 4 Uruchomienie bota



- ⓘ Teraz musimy **uruchomić** bota.
- 🟢 Kliknij link prowadzący do nowo utworzonego bota.
- 🟡 Wybierz **Start**, aby uruchomić bota.

KROK 5 Uzyskanie ID czatu



🛡 Teraz musimy określić, gdzie Bot będzie wysyłał powiadomienia. Dostępne są dwie opcje:

- 🛡 1. **Bezpośrednio do Ciebie.**
- 🛡 2. Do **Czatu grupowego**, do którego można dodać wielu użytkowników.



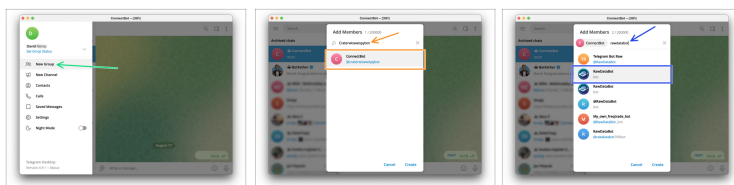
Musimy znaleźć numer **ID czatu**: albo osobistego, albo grupowego.

🔵 Aby otrzymywać wiadomości bezpośrednio, wyszukaj **RawDataBot** i otwórz z nim czat.

🔵 **Uruchom bota.**

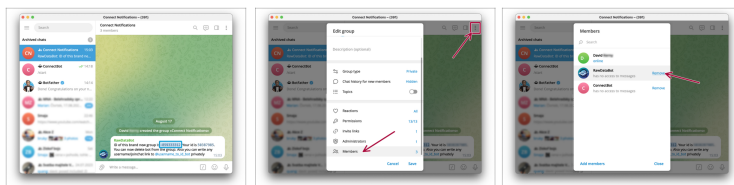
🔴 Zostanie wyświetlony osobisty numer **ID czatu**. Zanotuj go.

KROK 6 Utworzenie czatu grupowego (opcjonalnie)



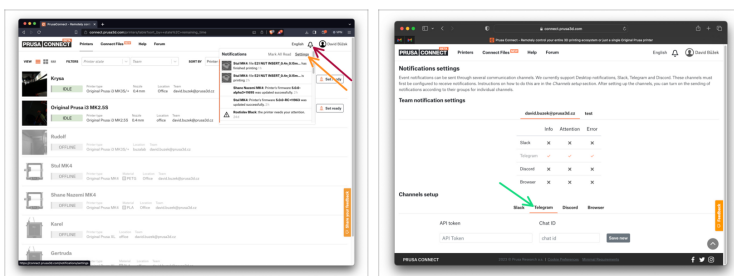
- Aby użyć **Czatu grupowego**, gdzie Bot będzie publikował powiadomienia:
- W menu Czaty (Chats), stwórz **Nową grupę** (New Group).
 - Nadaj grupie **nazwę**, a następnie kliknij **Dalej** (Next).
 - Teraz musimy dodać członków do grupy.
 - Wyszukaj **Twojego niedawno utworzonego bota** według jego unikalnej nazwy użytkownika i dodaj go do grupy.
 - Następnie wyszukaj **RawDataBot** (istniejący bot) i również dodaj go do grupy.

KROK 7 Uzyskanie ID czatu grupowego (opcjonalnie)



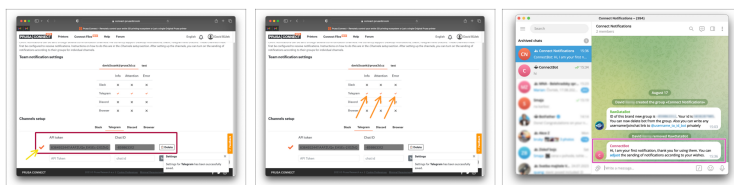
- 🔵 Natychmiast po utworzeniu grupy, bot RawDataBot wyświetli **numer ID czatu grupy**.
- ⬛ Zanotuj numer ID czatu grupowego do wykorzystania w przyszłości.
- ⚠️ **Pamiętaj, że pełny numer ID czatu grupowego zaczyna się od znaku "-" (minus)!**
- 🔴 Ponieważ RawDataBot spełnił swoje zadanie, dostarczając nam Chat ID, możesz usunąć go z grupy. Kliknij ikonę trzech kropek w prawym górnym rogu, wybierz **Zarządzaj grupą > Członkowie**, a następnie wybierz **RawDataBot > Usuń..**

KROK 8 Konfiguracja Prusa Connect



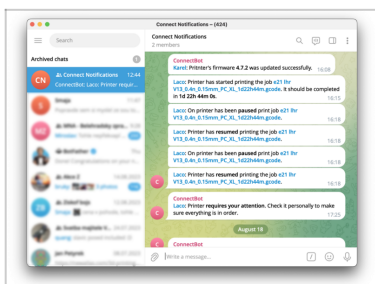
- 🛒 Wejdź na [Connect.Prusa3D.com](https://connect.prusa3d.com) i zaloguj się.
- 🔔 W prawym górnym rogu otwórz Powiadomienia (Notifications), klikając przycisk **dzwonka**.
- 🔧 Otwórz **Ustawienia** (Settings).
- 🟢 W kolumnie Ustawienia kanałów otwórz zakładkę **Telegram**.

KROK 9 Ustawienie poświadczeń w Connect



- ◆ Wprowadź **token API** i **ID czatu**, następnie kliknij Zapisz.
- ⓘ Znaleźliśmy identyfikator czatu w kroku 4 lub identyfikator czatu grupowego w kroku 6.
- ⚠ Należy pamiętać, że w przeciwieństwie do osobistego identyfikatora czatu, **identyfikator czatu grupowego jest liczbą poprzedzoną symbolem "-"!**
- ◆ Jeśli dane uwierzytelniające są prawidłowe, po lewej stronie pojawi się znacznik wyboru.
- ◆ Wybierz typy powiadomień, które chcesz otrzymywać.
- ◆ Otwórz Telegram. Powinna pojawić się wstępna wiadomość od bota, potwierdzająca, że wszystko działa zgodnie z planem.

KROK 10 Wszystko gotowe!



Gratulacje! Od teraz będziesz otrzymywać powiadomienia o trwających wydrukach przez Telegrama.

Jeśli chcesz dowiedzieć się więcej o usługach zdalnego sterowania drukarkami Prusa, odwiedź artykuł o Prusa Connect i PrusaLink.
