

Obsah

Prusa Connect - nastavení oznámení

Telegramu	3
Krok 1 - Úvod	4
Krok 2 - Nastavení účtu Telegram	5
Krok 3 - Vytvoření Bota	6
Krok 4 - Spuštění Bota	7
Krok 5 - Získání Chat ID	8
Krok 6 - Vytvoření skupinového chatu (volitelné)	9
Krok 7 - Získání Chat ID Skupiny (volitelné)	10
Krok 8 - Nastavení Prusa Connect	11
Krok 9 - Nastavení přihlašovacích údajů v Connectu	12
Krok 10 - Vše připraveno!	13

Prusa Connect - nastavení oznámení Telegramu

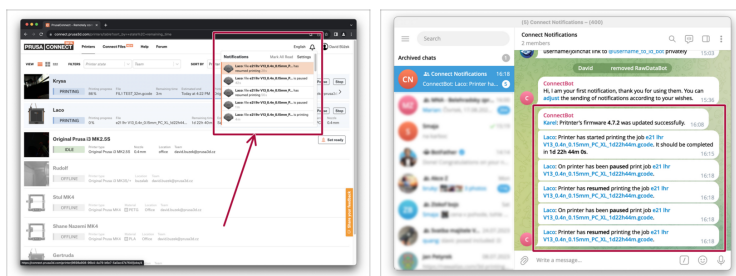


help.prusa3d.com/g529663

Naskenujte QR kód
pro nejnovější verzi
kapitoly.

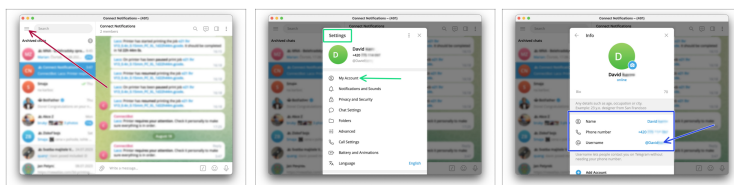


KROK 1 Úvod



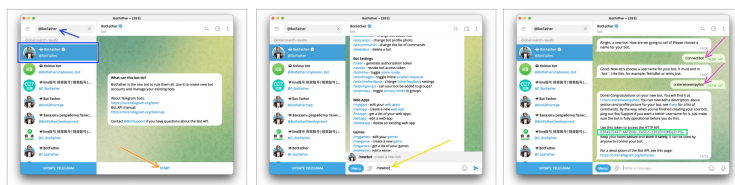
- V následujících krocích nastavíme aplikaci Prusa Connect tak, aby odesílala oznámení do vaší aplikace **Telegram**.
 - **Telegram messenger** je bezpečná aplikace pro zasílání rychlých zpráv s otevřeným zdrojovým kódem, kterou lze stáhnout z <https://telegram.org/> a která je zdarma dostupná na všech hlavních platformách počítačů a telefonů..
 - ⓘ Vaše aplikace Telegram se může od obrázků mírně lišit v závislosti na aktuální verzi.
 - Chceme-li začít znovu, použijeme Telegramové boty. Využijeme dva stávající boty a vytvoříme třetího, který bude určen výhradně pro rozesílání oznámení.
- 📌 Tento úkol proveďte na počítači s možností kopírování a vkládání textu a textovým editorem.

KROK 2 Nastavení účtu Telegram



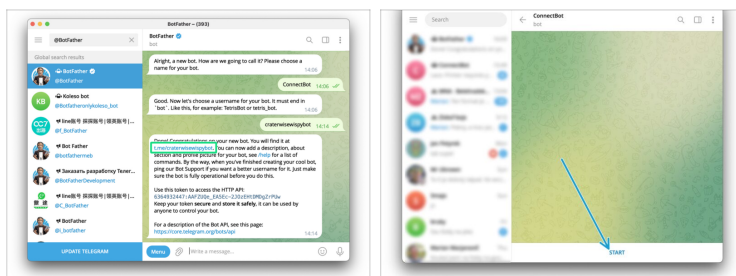
- Nainstalujte, nastavte a aktivujte svůj osobní účet **Telegram**, pokud jej ještě nemáte.
- Kliknutím na tlačítko v levém horním rohu aplikace na ploše otevřete **Menu**.
- Přejděte do **Nastavení > Můj účet**
- Nastavte **uživatelské jméno** (Username) pro svůj účet.
- **i** Vaše uživatelské jméno (Username) musí být unikátní.
- **!** **Nastavení uživatelského jména (Username) je pro naše účely nezbytné. Zajímavé je, že po prvotním vytvoření účtu zůstává často nenakonfigurováno.**

KROK 3 Vytvoření Bota



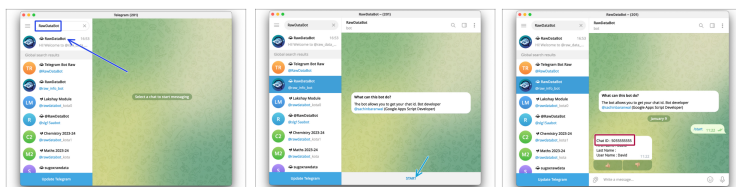
- 🛡️ Abychom mohli vytvořit nového Bota, musíme kontaktovat **BotFather** (stávajícího Bota).
- 🔍 Vyhledejte **BotFather** a otevřete s ním chat.
- 🟠 Stiskněte **Start** pro zahájení chatu.
- 🟡 Zadejte **/newbot** a odešlete příkaz do BotFather.
- 🟣 Na vyzvání vyplňte **název** (Name) a **uživatelské jméno** (Username) pro vašeho nového bota. Pamatuje, že uživatelské jméno musí být unikátní.
- 📄 ⓘ Unikátní uživatelské jméno musí končit na "bot". Např. "PrusaConnect_bot" nebo "PrusaConnectBot".
- 🟢 BotFather usnadní vytvoření nového bota a poskytnete nám jeho **HTTP API Token**.
- ⚠️ **Zapište si tento token pro budoucí použití vložením do textového editoru.**

KROK 4 Spuštění Bota



- ⓘ Nyní musíme **spustit** bota.
- 🟢 Klikněte na odkaz vedoucí k nově vytvořenému botovi.
- 🟢 Vyberte **Start** pro zapnutí bota.

KROK 5 Získání Chat ID



🛡️ Nyní musíte rozhodnout, kam pošle Bot upozornění. Máte dvě možnosti:

🛡️ 1. **Přímo** vám.

🛡️ 2. Do **skupinového chatu**, do kterého můžete přidat více uživatelů.



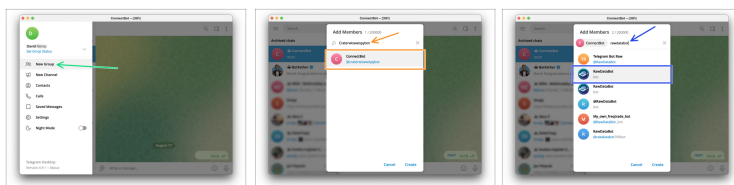
Potřebujete získat číslo **Chat ID**: Buď vaše osobní ID, nebo Group chat ID.

🔵 Pro obdržení zpráv přímo vyhledejte **RawDataBot** a zahajte s ním konverzaci.

🔵 **Zapnutí** bota.

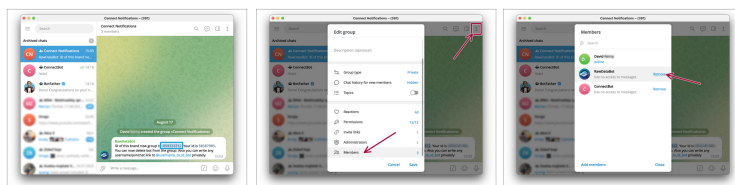
🔴 Zobrazí se vaše osobní číslo **Chat ID**. Zapište si ho.

KROK 6 Vytvoření skupinového chatu (volitelné)



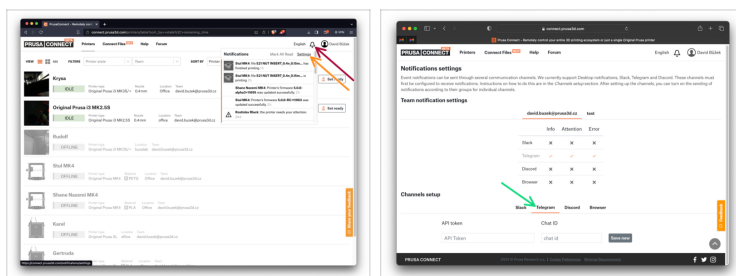
- Použít **Skupinový chat** , kam bude Bot odesílat oznámení.
- V Chatech vytvořte **Novou skupinu**.
 - Skupinu **pojmenujte** (Name) a pak vyberte **Další** (Next).
 - Teď musíme do skupiny přidat členy.
 - Najděte **aktuálně vytvořeného bota** podle jeho unikátního uživatelského jména a přidejte ho do Skupiny.
 - Pak vyhledejte **RawDataBot** (existující bot) a přidejte ho také do skupiny.

KROK 7 Získání Chat ID Skupiny (volitelné)



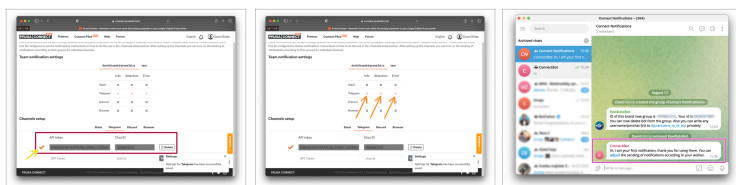
- 🔷 Ihned po vytvoření skupiny vám RawDataBot zobrazí číslo **ID chatu skupiny**.
- 🔷 Poznamenejte si ID skupinového chatu pro pozdější využití.
- ⚠️ **Nezapomeňte, že celé Group chat ID číslo začíná znakem "-" minus!**
- 🔷 Protože RawDataBot splnil svůj účel tím, že nám poskytl ID chatu, můžete jej ze skupiny odstranit. Klikněte na ikonu tří teček v pravém horním rohu a vyberte možnost **Spravovat skupinu > Členové** (Manage group > Members) a nakonec vyberte **RawDataBot - Odstranit** (Remove).

KROK 8 Nastavení Prusa Connect



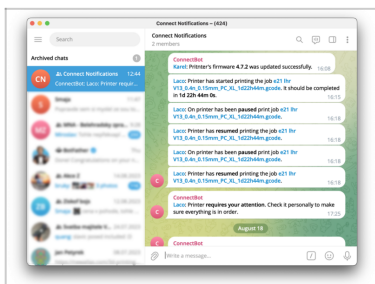
- 🛒 Navštivte [Connect.Prusa3D.com](https://connect.prusa3d.com) a přihlašte se.
- 🔔 V pravém horním rohu otevřete Oznámení kliknutím na tlačítko **Zvonku**.
- 🗨️ Otevřít **Nastavení**.
- 🟢 Ve sloupci Nastavení kanálů otevřete kartu **Telegram**.

KROK 9 Nastavení přihlašovacích údajů v Connectu



- 🛡️ vložte **API token** a **chat ID** a stiskněte tlačítko Uložit.
- 📄 ID chatu jsme našli v kroku 4; ID skupinového chatu v kroku 6.
- ⚠️ **Pamatujte, že rozdíl od personal Chat ID, Group chat ID je číslo, kterému předchází symbol "-"!**
- 🟡 Pokud jsou informace platné, zobrazí se na levé straně zaškrtnutí.
- 🟠 Vyberte typy oznámení, která chcete dostávat.
- 🟣 Otevřete Telegram. Měli byste obdržet úvodní zprávu od bota, která potvrdí, že vše funguje, jak má.

KROK 10 Vše připraveno!



- Gratulujeme! Nyní byste měli začít dostávat oznámení o probíhajících tiscích prostřednictvím Telegramu.
- Pokud vás zajímají služby vzdáleného ovládání tiskáren Prusa hlouběji, navštivte článek vysvětlení Prusa Connect a PrusaLink.
