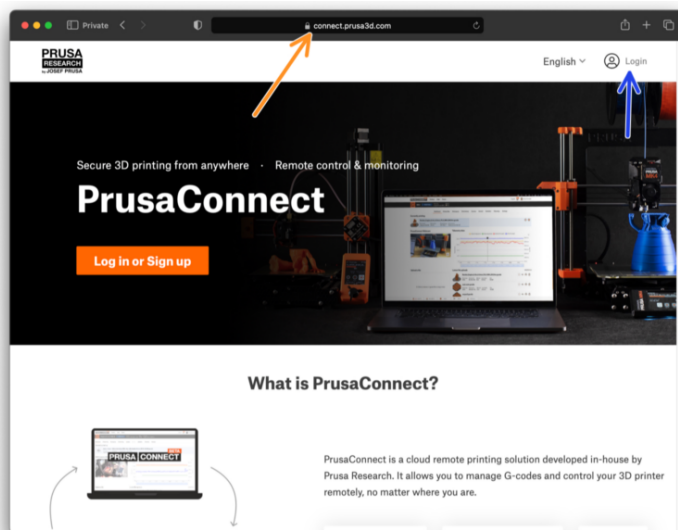


Spis treści

Dodanie drukarki do Prusa Connect (CORE One, MK4/S, MK3.9/S, MK3.5/S, XL, MINI/+)

.....	3
Krok 1 - Wprowadzenie	5
Krok 2 - Włączenie Prusa Connect	6
Krok 3 - Dodanie drukarki do Prusa Connect	7
Krok 4 - Przygotowanie drukarki	8
Krok 5 - Przesyłanie pliku G-code do Prusa Connect	9
Krok 6 - Drukowanie z Prusa Connect	9
Krok 7 - Zarządzanie plikami w Prusa Connect	10

Dodanie drukarki do Prusa Connect (CORE One, MK4/S, MK3.9/S, MK3.5/S, XL, MINI/+)

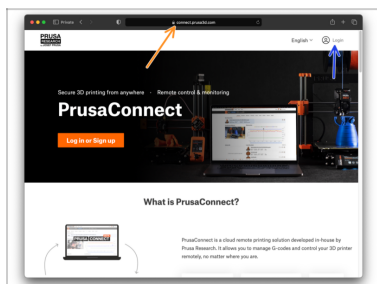


help.prusa3d.com/g417588

**Zeskanuj kod QR,
aby przejść do
najnowszej wersji
tego rozdziału.**



KROK 1 Wprowadzenie



- 🛡️ Aby móc sterować drukarką z dowolnego miejsca na świecie, zarejestruj ją w **Prusa Connect**, usłudze zdalnego sterowania w chmurze.
- 📄 Ten przewodnik ma zastosowanie do drukarek **Prusa CORE One, MK4/S, MK3.9/S, MINI/+** oraz **XL**. Jeśli planujesz używać innego typu drukarki lub po prostu chcesz uzyskać więcej informacji, odwiedź artykuł **Różnice między Prusa Connect i PrusaLink**.
- ⚠️ **Najpierw upewnij się, że Twoja drukarka jest pomyślnie połączona z Internetem, zgodnie z instrukcją **Konfiguracja Wi-Fi i PrusaLink/Prusa Connect (CORE One, MK4, MK3.9, MK3.5, XL, MINI/+)** lub artykułem **Połączenie sieciowe (CORE One L, CORE One, MK4S, MK3.9S)**.**
- 📄 Odwiedź stronę **Connect.Prusa3D.com** i zaloguj się używając swojego konta Prusa Account.

KROK 2 Włączenie Prusa Connect



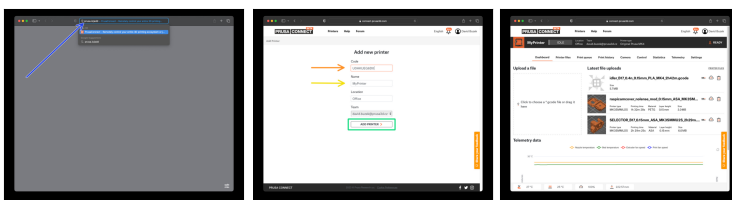
- 🔴 W drukarce przejdź do **Ustawienia > Sieć > Prusa Connect**.
- 🟠 Ustaw Prusa Connect na **Włączone**.
- 🟢 Wybierz **Dodaj drukarkę do Connect**.
- 🟡 Poczekaj, aż zostanie wygenerowany unikalny **kod** Prusa Connect.
 - 🟠 **Zeskanuj kod QR przy pomocy smartfona** lub zapisz go w celu ręcznego wprowadzenia.
- ⚠️ **Nie naciskaj jeszcze przycisku Wyjdź na drukarce!!** Jeśli to zrobisz, drukarka nie będzie w stanie się połączyć.



Jeśli drukarka nie uzyskała kodu i pojawia się ekran mówiący o niepowodzeniu rejestracji, należy zweryfikować połączenie sieciowe, przywrócić ustawienia fabryczne i powtarzać ten proces do momentu pojawienia się kodu.

Dodanie drukarki do Prusa Connect (CORE One, MK4/S, MK3.9/S, MK3.5/S, XL, MINI/+)

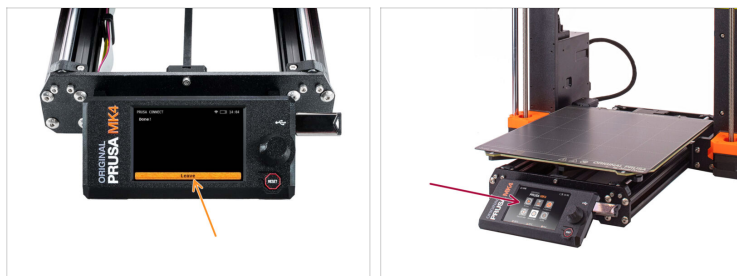
KROK 3 Dodanie drukarki do Prusa Connect



- i** Jeśli kod QR został zeskanowany, postępuj zgodnie z instrukcjami wyświetlanymi na ekranie i pomiń ten krok.
- W przeglądarce przejdź do strony [Prusa.io/add](https://prusa.io/add).
 - Wpisz **kod**.
 - Dodaj **nazwę** i opis **lokalizacji** dla drukarki.
 - Wybierz **Dodaj drukarkę**.
 - Przejdiesz do strony ze szczegółami drukarki.

Dodanie drukarki do Prusa Connect (CORE One, MK4/S,
MK3.9/S, MK3.5/S, XL, MINI/+)

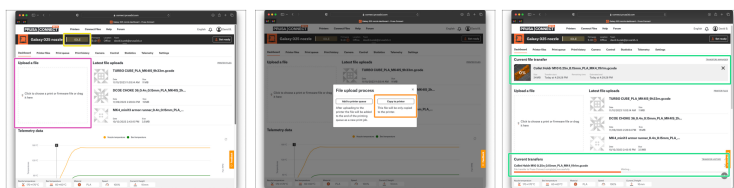
KROK 4 Przygotowanie drukarki



- Po zakończeniu rejestracji w Prusa Connect wybierz **Wyjdź** na wyświetlaczu LCD drukarki.
- Upewnij się, że drukarka jest gotowa do drukowania:
 - Do drukarki musi być podłączona **pamięć USB**.
 - Na stole grzewczym musi być umieszczona pusta i czysta **płyta stalowa**.
- ⚠ Drukarka powinna być włączona **na ekranie głównym**. Jeśli na ekranie LCD pojawi się jakikolwiek monit, drukarka odrzuci każde zdalne polecenie.

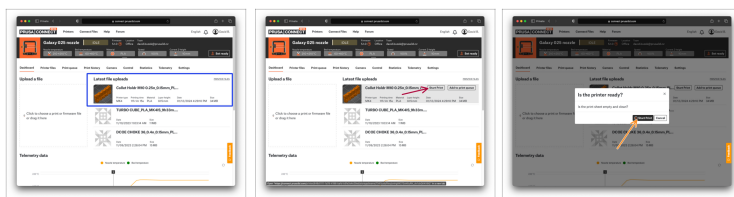
Dodanie drukarki do Prusa Connect (CORE One, MK4/S,
MK3.9/S, MK3.5/S, XL, MINI/+)

KROK 5 Przesyłanie pliku G-code do Prusa Connect



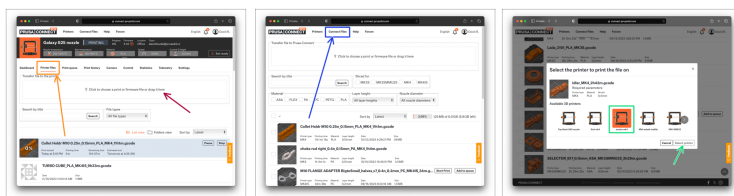
- 🟡 Poczekaaj, aż status drukarki w Prusa Connect będzie oznaczony jako **BEZCZYNNA**.
- 🟣 Przeciągnij i upuść plik **G-Code**, który chcesz wydrukować, do zaznaczonego obszaru na stronie.
- 🟠 Wybierz opcję **Kopiuj do drukarki**.
- 🟢 Plik zostanie przesłany do chmury, a następnie wysłany do drukarki. Proces ten można monitorować w oknie Bieżące transfery.

KROK 6 Drukowanie z Prusa Connect



- 🟠 Po pomyślnym załadowaniu pliku pojawi się on w sekcji **Najnowsze pliki**.
- 🟡 Najedź kursorem na plik, który chcesz wydrukować i wybierz **Start druku**.
- 🟠 Sprawdź osobiście, czy drukarka jest gotowa do drukowania i potwierdź naciskając **Start druku**.

KROK 7 Zarządzanie plikami w Prusa Connect



- Aby przeglądać pliki zapisane w pamięci USB podłączonej do drukarki, otwórz zakładkę **Pliki drukarki** na stronie ze szczegółami drukarki.
- Aby przesłać plik bezpośrednio do drukarki, wystarczy przeciągnąć go w oznaczone miejsce na tej stronie.
- Jeśli przejdziesz do sekcji **Pliki w Connect** za pomocą linku na górze strony, uzyskasz dostęp do wszystkich swoich plików przechowywanych w **pamięci w chmurze**.
- Uruchamiając drukowanie z tego miejsca, można wybrać drukarkę do użycia, jeśli używasz więcej niż jednej.
