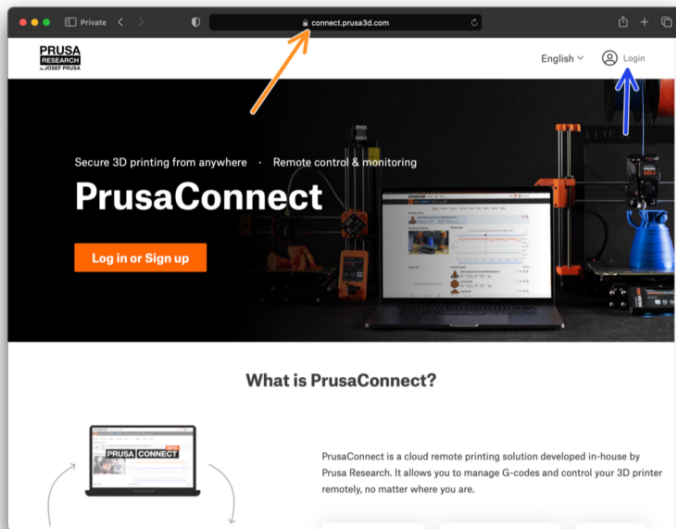


Table des matières

Ajouter l'imprimante à Prusa Connect (CORE One, MK4/S, MK3.9/S, MK3.5/S, XL, MINI/+)

.....	3
Étape 1 - Introduction	5
Étape 2 - Activer Prusa Connect	6
Étape 3 - Ajout de l'imprimante à Prusa Connect	7
Étape 4 - Préparation de l'imprimante	8
Étape 5 - Téléchargement d'un G-code sur Prusa Connect	9
Étape 6 - Impression depuis Prusa Connect	10
Étape 7 - Gestion des fichiers de Prusa Connect	11

Ajouter l'imprimante à Prusa Connect (CORE One, MK4/S, MK3.9/S, MK3.5/S, XL, MINI/+)



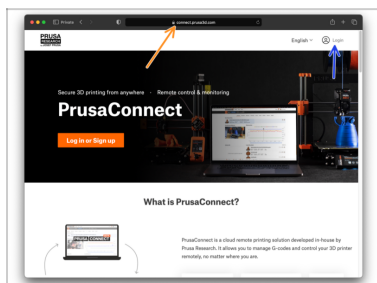
help.prusa3d.com/g417592

**Scannez le QR code
pour afficher la
dernière version de
ce chapitre.**



Ajouter l'imprimante à Prusa Connect (CORE One,
MK4/S, MK3.9/S, MK3.5/S, XL, MINI/+)

ÉTAPE 1 Introduction



- ✦ Pour pouvoir contrôler votre imprimante depuis n'importe où dans le monde, enregistrez votre imprimante sur **Prusa Connect**, le service cloud de contrôle à distance.
- ⓘ Ce guide est valable pour les machines **Prusa CORE One, MK4/S, MK3.9/S, MINI/+** et **XL**. Si vous envisagez d'utiliser un autre type d'imprimante ou si vous souhaitez simplement plus d'informations, consultez l'article Prusa Connect et PrusaLink expliqués.
- ⚠ **Tout d'abord, assurez-vous que votre imprimante est correctement connectée à Internet comme expliqué dans le guide **Configuration Wifi + PrusaLink** ou l'article Connexion réseau.**
- ✦ Visitez le site web **Connect.Prusa3D.com** et **connectez-vous** en utilisant votre Prusa Account.

Ajouter l'imprimante à Prusa Connect (CORE One,
MK4/S, MK3.9/S, MK3.5/S, XL, MINI/+)

ÉTAPE 2 Activer Prusa Connect



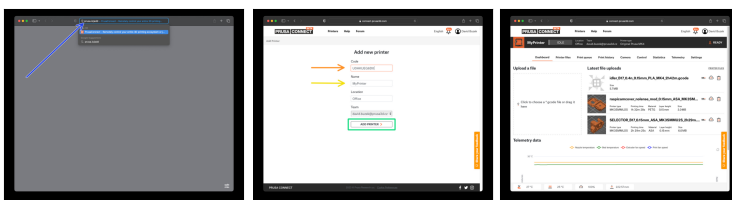
- ◆ Sur votre imprimante, accédez aux **Réglages > Réseau > Prusa Connect**
- ◆ Définissez Prusa Connect sur **Activé**.
- ◆ Sélectionnez **Ajouter une imprimante à Connect**
- ◆ Attendez que le **code** Prusa Connect unique soit généré.
- ◆ **Scannez le QR code avec votre téléphone** ou notez le code pour une saisie manuelle.

⚠ **Ne cliquez pas sur le bouton Quitter sur l'imprimante encore !! Sinon, vous ne pourrez pas vous connecter.**

📌 Si l'imprimante n'a pas réussi à obtenir le code et que l'écran Échec de l'enregistrement apparaît, vérifiez la connexion réseau, effectuez une réinitialisation d'usine et répétez le processus jusqu'à ce que le code apparaisse.

Ajouter l'imprimante à Prusa Connect (CORE One,
MK4/S, MK3.9/S, MK3.5/S, XL, MINI/+)

ÉTAPE 3 Ajout de l'imprimante à Prusa Connect



- i Si vous avez déjà scanné le QR code, suivez les instructions à l'écran et ignorez cette étape.
- Dans votre navigateur, accédez à la page [Prusa.io/add](https://prusa.io/add).
- Entrez le **Code**.
- Ajoutez les **Nom** et **Emplacement** à la description de l'imprimante.
- Sélectionnez **Ajouter une imprimante**.
- Vous arriverez à la page de détails de l'imprimante.

Ajouter l'imprimante à Prusa Connect (CORE One,
MK4/S, MK3.9/S, MK3.5/S, XL, MINI/+)

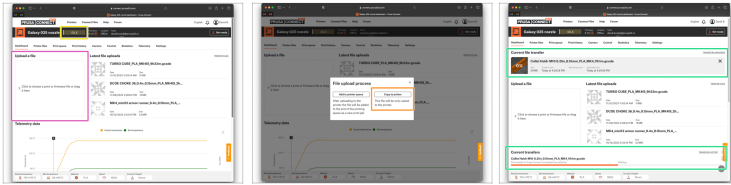
ÉTAPE 4 Préparation de l'imprimante



- Une fois l'enregistrement de Prusa Connect **terminé**, sélectionnez **Quitter** sur l'écran LCD de l'imprimante.
- Assurez-vous que l'imprimante est prête à imprimer :
 - Il doit y avoir une **clé USB** dans l'imprimante.
 - Une **plaque en acier** vide, propre et dégraissée doit être positionnée sur le plateau chauffant.
- ⚠ L'imprimante doit être sur l'**écran d'accueil**. S'il y a une invite sur l'écran LCD, l'imprimante rejettera toute commande à distance.

Ajouter l'imprimante à Prusa Connect (CORE One,
MK4/S, MK3.9/S, MK3.5/S, XL, MINI/+)

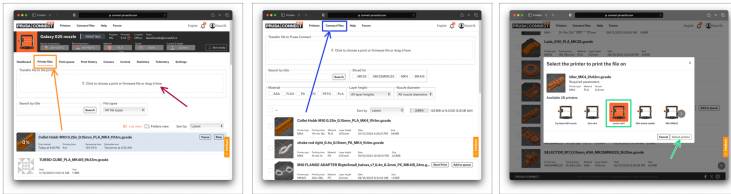
ÉTAPE 5 Téléchargement d'un G-code sur Prusa Connect



- 🟡 Attendez que l'état de l'imprimante dans Prusa Connect soit **REPOS**
- 🟣 Faites un glisser-déposer d'un **fichier G-Code** que vous souhaitez imprimer dans la zone marquée de la page.
- 🟠 Sélectionnez **Copier sur l'imprimante**.
- 🟢 Le fichier sera téléchargé sur le cloud puis envoyé à votre imprimante. Le processus peut être surveillé dans la fenêtre Transferts en cours.

Ajouter l'imprimante à Prusa Connect (CORE One, MK4/S, MK3.9/S, MK3.5/S, XL, MINI/+)

ÉTAPE 7 Gestion des fichiers de Prusa Connect



- Pour parcourir les fichiers stocké sur la clé USB de l'imprimante, visitez l'Onglet Fichiers de l'imprimante sur la page Détails de l'imprimante.
- Pour télécharger un fichier directement sur l'imprimante, faites-le simplement glisser dans la zone marquée sur cette page.
- Si vous arrivez à la section Fichiers de Connect via le lien en haut de la page, vous aurez accès à tous vos fichiers stockés sur le stockage cloud.
- Lorsque vous démarrez une impression à partir de là, vous pouvez sélectionner une imprimante à utiliser, au cas où vous en utiliseriez plusieurs.
