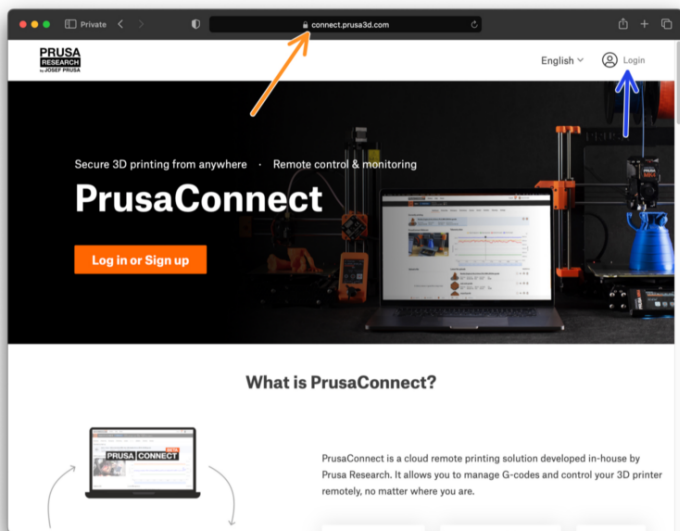


Obsah

Přidání tiskárny k Prusa Connect (CORE One, MK4/S, MK3.9/S, MK3.5/S, XL, MINI/+)	3
Krok 1 - Úvod	5
Krok 2 - Zapněte Prusa Connect	6
Krok 3 - Přidání tiskárny k Prusa Connect	7
Krok 4 - Příprava tiskárny	8
Krok 5 - Nahrání G-code do PrusaConnect	9
Krok 6 - Tisk přes Prusa Connect	9
Krok 7 - Správa tiskových souborů	10

Přidání tiskárny k Prusa Connect (CORE One, MK4/S, MK3.9/S, MK3.5/S, XL, MINI/+)



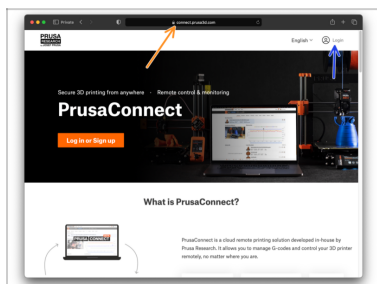
help.prusa3d.com/g417587

**Naskenujte QR kód
pro nejnovější verzi
kapitoly.**



Přidání tiskárny k Prusa Connect (CORE One, MK4/S, MK3.9/S, MK3.5/S, XL, MINI/+)

KROK 1 Úvod



- 🟡 Abyste mohli ovládat svou tiskárnu odkudkoli na světě, zaregistrujte svou tiskárnu do **Prusa Connectu**, cloudové služby pro dálkové ovládání.
- 📘 Tento návod platí pro tiskárny **Prusa CORE One, MK4/S, MK3.9/S, MINI/+** a **XL**. Pokud plánujete používat jiný typ tiskárny nebo jen toužíte po dalších informacích, navštivte článek **Vysvětlení Prusa Connect** a **PrusaLink**.
- ⚠️ **Nejprve se ujistěte, že je tiskárna úspěšně připojena k internetu, jak je vysvětleno v průvodci **Nastavení Wifi + PrusaLinku** nebo v článku **Připojení k síti**.**
- 🟡 Navštivte stránky **Connect.Prusa3D.com** a **přihlašte se** pomocí vašeho Prusa Account.

Přidání tiskárny k Prusa Connect (CORE One, MK4/S,
MK3.9/S, MK3.5/S, XL, MINI/+)

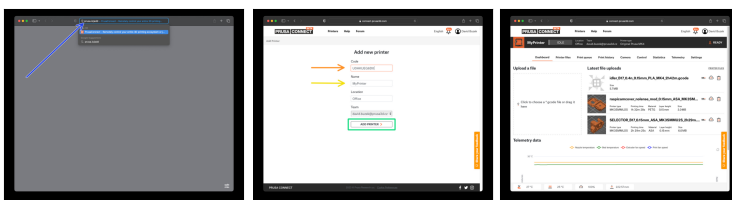
KROK 2 Zapněte Prusa Connect



- ◆ Na tiskárně přejděte do **Nastavení > Síť > Prusa Connect**
- ◆ Nastavte Prusa Connect na **Povoleno**.
- ◆ Zvolte **Přidat tiskárnu ke Connectu**
- ◆ Počkejte, až se vygeneruje jedinečný **Kód Prusa Connect**.
 - ◆ **Naskenujte QR kód pomocí telefonu** nebo si kód zapište pro ruční zadání.
- ⚠ **Na tiskárně zatím **nestiskávejte tlačítko Odejít!!** V opačném případě nebude možné se Připojit.**
- 📌 Pokud tiskárna selhala při získávání Kódu a zobrazí se obrazovka Registrace selhala, ověřte síťové připojení, proveďte reset do továrního nastavení a opakujte postup, dokud Kód nezískáte.

Přidání tiskárny k Prusa Connect (CORE One, MK4/S, MK3.9/S, MK3.5/S, XL, MINI/+)

KROK 3 Přidání tiskárny k Prusa Connect



- ⓘ Pokud jste QR kód naskenovali, můžete postupovat podle pokynů na obrazovce a tento krok přeskočit.
- 🔵 V prohlížeči přejděte na stránku [Prusa.io/add](https://prusa.io/add).
- 🟠 Vyplňte **Kód**.
- 🟡 Zadejte **Název** a **Umístění** vaší tiskárny.
- 🟢 Zvolte **Přidat tiskárnu**.
- ⬛ Dostanete se na stránku s podrobnostmi o tiskárně.

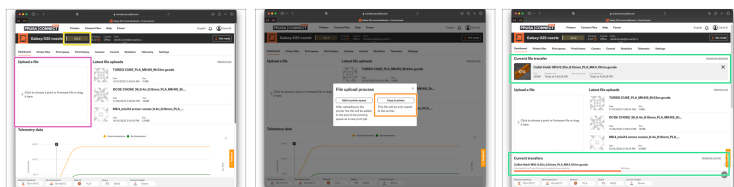
KROK 4 Příprava tiskárny



- **Po dokončení** registrace Prusa Connect vyberte na LCD displeji tiskárny možnost **Odejít**.
- Ujistěte se, že je tiskárna připravená k tisku.
 - V tiskárně musí být **USB disk**.
 - Na vyhřívané podložce musí být připevněn prázdný, odmaštěný a čistý **ocelový plát**.
- ⚠ **Tiskárna musí být na domovské obrazovce.** Pokud se na obrazovce LCD zobrazí jakákoli výzva, tiskárna odmítne jakýkoli vzdálený příkaz.

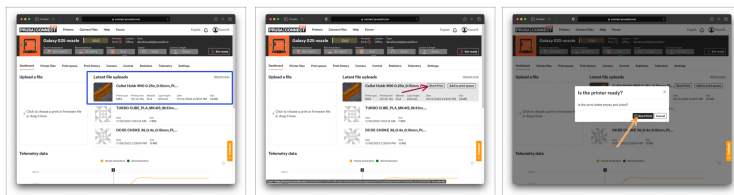
Přidání tiskárny k Prusa Connect (CORE One, MK4/S, MK3.9/S, MK3.5/S, XL, MINI/+)

KROK 5 Nahrání G-code do PrusaConnect



- Počkejte, dokud se v Prusa Connectu nezobrazí stav tiskárny **IDLE**
- Do označené oblasti stránky přetáhněte **soubor G-Code**, který chcete vytisknout.
- Vyberte **Nahrát do tiskárny**.
- Soubor bude nahrán do cloudu a poté odeslán do tiskárny. Proces lze sledovat v okně Aktuální přenosy.

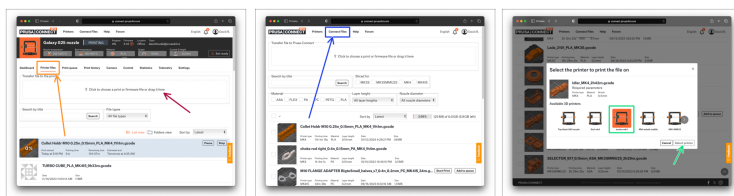
KROK 6 Tisk přes Prusa Connect



- Po úspěšném nahrání souboru se soubor objeví v sekci **Nejnovější nahrané soubory**.
- Najedte na soubor, který chcete vytisknout, a vyberte možnost **Spustit tisk**.
- Zkontrolujte, zda je tiskárna připravena k tisku a potvrďte to výběrem **Začít tisknout**.

Přidání tiskárny k Prusa Connect (CORE One, MK4/S, MK3.9/S, MK3.5/S, XL, MINI/+)

KROK 7 Správa tiskových souborů



- Pro prohlížení souborů **uložených na USB disku tiskárny** navštivte záložku **Soubory tiskárny** na stránce **Detaily tiskárny**.
- Pokud chcete nahrát soubor přímo do tiskárny, jednoduše jej přetáhněte do vyznačené oblasti na této stránce.
- Pokud se přes odkaz v horní části stránky dostanete do sekce **Připojit soubory**, získáte přístup ke všem svým souborům uloženým **v cloudovém úložišti**.
- Při spuštění tisku odtud můžete vybrat tiskárnu, kterou chcete použít, v případě, že jich používáte více.
