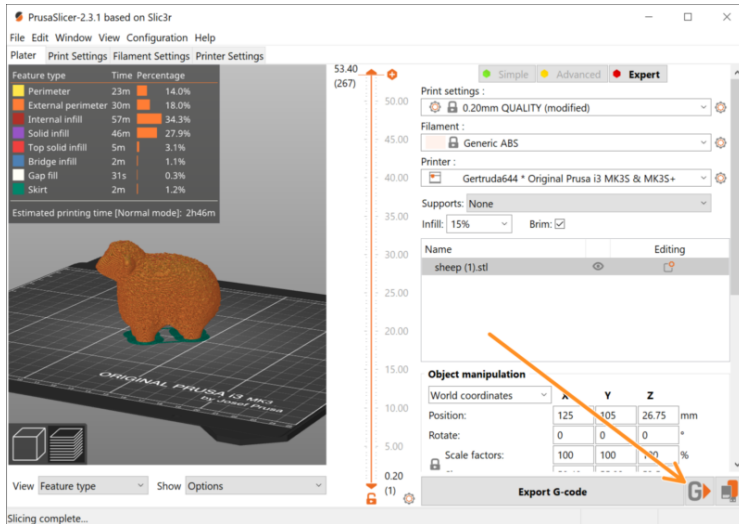


Table des matières

Envoi de fichiers de PrusaSlicer vers PrusaLink

.....	3
Étape 1 - Identifiants sur l'imprimante	4
Étape 2 - Ajout d'une imprimante physique dans PrusaSlicer	5
Étape 3 - Ajout d'une imprimante physique	6
Étape 4 - Configuration d'un profil d'imprimante physique	7
Étape 5 - Impression sans fil depuis PrusaSlicer	8
Étape 6 - Vérification de l'impression via PrusaConnect	9
Étape 7 - Profitez de PrusaConnect !	9

Envoi de fichiers de PrusaSlicer vers PrusaLink



help.prusa3d.com/g222968

Scannez le QR code
pour afficher la
dernière version de
ce chapitre.

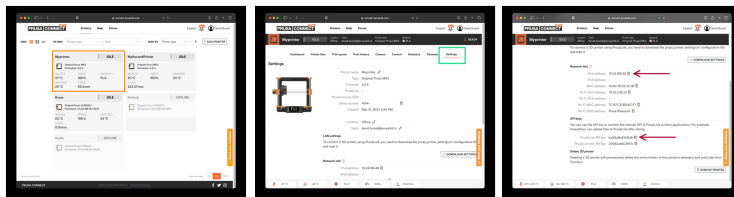


ÉTAPE 1 Identifiants sur l'imprimante



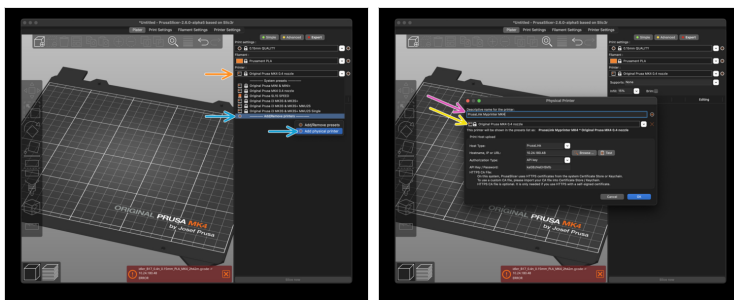
- Sur les imprimantes **MK4** ou **XL**, l'adresse IP est disponible dans le menu **Réglages > Réseau > Adresse IPv4**.
- Dans le menu **Réglages > Réseau > Prusalink**, l'élément **mot de passe** est votre clé API PrusaLink.
- Notez ces deux informations d'identification, l'**adresse IP** et la **clé API PrusaLink**.
- Pour l'imprimante **MK3S+**, passez à l'étape suivante.
- ① Notez que cette adresse IP est accessible uniquement sur votre réseau local et peut changer au fil du temps en fonction de la configuration de votre réseau.
- Si vous souhaitez contrôler l'imprimante à partir d'Internet, vous pouvez utiliser **PrusaConnect** ou une connexion **VPN**.

ÉTAPE 2 Ajout d'une imprimante physique dans PrusaSlicer



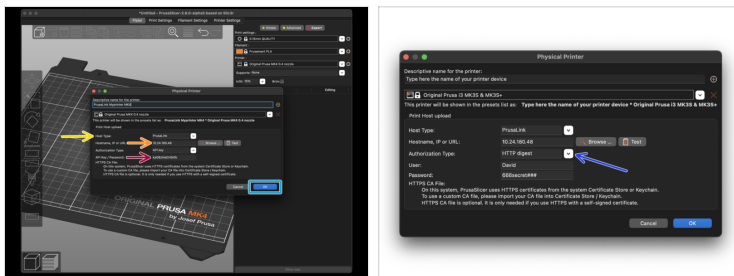
- 🟠 Les identifiants sont également disponibles dans **PrusaConnect**. Ouvrez les détails de l'imprimante.
- 🟢 Naviguez dans les **Réglages** de votre imprimante.
- ⬛ Notez ces informations d'identification :
 - 🟠 **Adresse IP**
 - 🟠 **Clé API PrusaLink**
- 📘 Sur l'imprimante **MK3/S/+**, l'adresse IP est également dans le **Menu LCD > Support**. La clé API peut être trouvée sur PrusaLink.

ÉTAPE 3 Ajout d'une imprimante physique



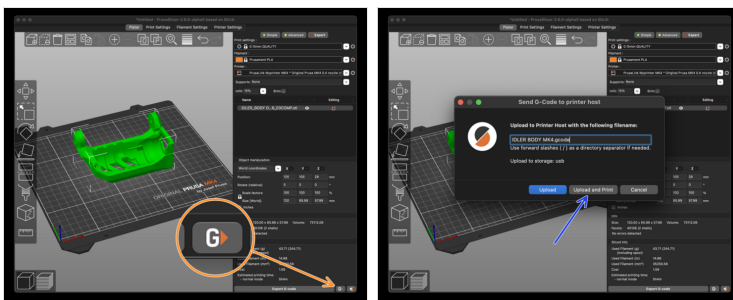
- ➊ Dans **PrusaSlicer**, sélectionnez votre modèle d'imprimante dans le menu **Imprimante** :
- ➋ Dans le menu **Imprimante** :, accédez à **Ajouter/Supprimer des imprimantes** > **Ajouter une imprimante physique**
- ➌ Dans la fenêtre Imprimante physique, attribuez un **nom** au profil de l'imprimante.
- ➍ Vérifiez que vous avez sélectionné le bon type d'imprimante.

ÉTAPE 4 Configuration d'un profil d'imprimante physique



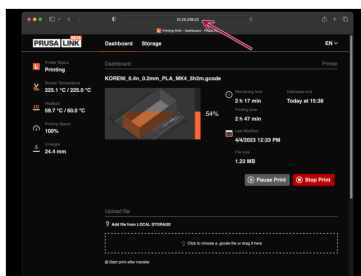
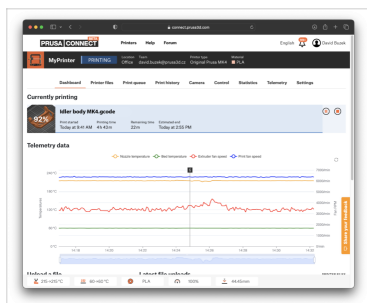
- Réglez le **Type d'hôte** à **PrusaLink**.
- Ajoutez l' **Adresse IP** de votre imprimante
- Insérez la **clé API PrusaLink** dans le champ **Clé API / Mot de passe**.
- Cliquez sur **OK** pour enregistrer le profil physique de l'imprimante.
- ① Veuillez noter que cette **adresse IP** est disponible uniquement sur votre réseau local et peut changer au fil du temps en fonction de la configuration de votre réseau.
- Si la sécurité vous préoccupe, nous vous recommandons d'utiliser le type d'autorisation **HTTP Digest**. Pour les imprimantes de la série i3 (MK2.5S, MK3S+ etc.), vous devez saisir le nom d'utilisateur et le mot de passe PrusaLink. Pour les MK4 et XL, le nom d'utilisateur est "maker" par défaut et le mot de passe est votre clé API.

ÉTAPE 5 Impression sans fil depuis PrusaSlicer



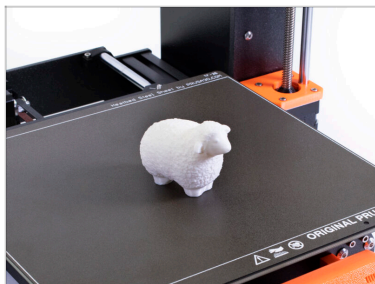
- **Découpez un objet** que vous souhaitez imprimer.
- Cliquez le nouveau bouton **G>** en bas à droite pour envoyer directement le fichier à **PrusaLink**.
- **Nommez** votre fichier G-code et cliquez sur **Télécharger et Imprimer**. Le G-code va maintenant être téléchargé directement sur votre imprimante et l'imprimante devrait commencer à imprimer.
- **i** Si vous souhaitez voir la progression du téléchargement vers votre imprimante, accédez au menu **Fenêtre** et cliquez sur **File d'attente de téléchargement de l'hôte d'impression**.
- **!** Si l'imprimante imprime un autre fichier pendant le téléchargement, le transfert de données peut être plus lent. Envisagez de télécharger des fichiers lorsque l'imprimante n'est pas occupée.

ÉTAPE 6 Vérification de l'impression via PrusaConnect



- Retournez maintenant sur **PrusaConnect** ou **PrusaLink** pour observer la progression de l'impression.

ÉTAPE 7 Profitez de PrusaConnect ! !



- Bonne impression.
- Si vous souhaitez en savoir plus sur les services de contrôle à distance des imprimantes Prusa, consultez l'article Prusa Connect et PrusaLink expliqués.
