

Spis treści

Jak zmontować przyłbicę ochronną Prusa PRO	3
.....	3
Krok 1 - Wprowadzenie	4
Krok 2 - Przygotowanie elementów przyłbicy ochronnej	5
Krok 3 - Montaż oprawy (górnej części) przyłbicy	6
Krok 4 - Montaż "podbródka" (dolnej części) przyłbicy	7
Krok 5 - Montaż taśmy elastycznej i kontrola końcowa	8
Krok 6 - Film instruktażowy - montaż przyłbicy ochronnej	9

Jak zmontować przyłbicę ochronną Prusa PRO



help.prusa3d.com/g136171

Zeskanuj kod QR,
aby przejść do
najnowszej wersji
tego rozdziału.



KROK 1 Wprowadzenie



- Ten przewodnik przeprowadzi Cię przez proces montażu przyłbicy ochronnej Prusa PRO zaprojektowanej przez Prusa Research, która służy za środek ochrony indywidualnej.
- Krótsza wersja instrukcji montażu w formie PDF jest dostępna [tutaj](#)
- Przyłbica ochronna Prusa PRO została certyfikowana zgodnie z normą ČSN EN 166:2002/OPR.1:2010/166:2002/OPR.1:2010 (EN 166:2001) 1 S 3.
- Zalecamy jednorazowe użycie. Jednakże kilka metod dezynfekcji zostało przetestowanych i zatwierdzonych przez certyfikowane laboratoria. Więcej informacji: [\[id=125457|title=artykuł o dezynfekcji\]](#).
- Pliki do druku oraz lista zmian są dostępne na prusaprinters.org

KROK 2 Przygotowanie elementów przyłbicy ochronnej



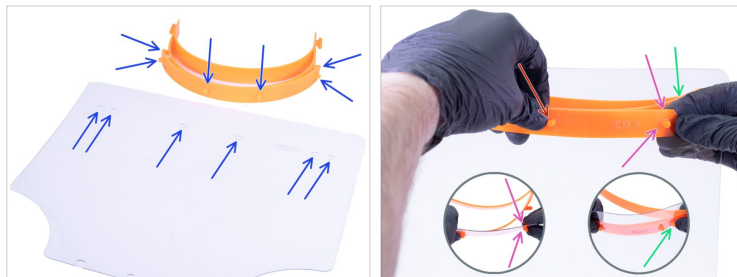
- **UWAGA: Dokładnie umyj ręce i otoczenie**, zanim zaczniesz montaż przyłbicy. Podążaj za poniższymi instrukcjami lub przejdź do ostatniego etapu, gdzie znajdziesz instrukcję wideo.

● Przygotuj:

- Górna część - oprawa (1x)
- Dolna część - "podbródek" (1x)
- Elastyczna taśma dziurkowana (1x)
- Szybka ochronna (1x)
- Zalecamy noszenie rękawiczek podczas montażu.
- **Wizjer może być pokryty dwustronnie cienką, foliową naklejką zabezpieczającą** - odklej ją ostrożnie. Możesz użyć ostrego narzędzia lub paznokcia, aby dostać się pod folię.

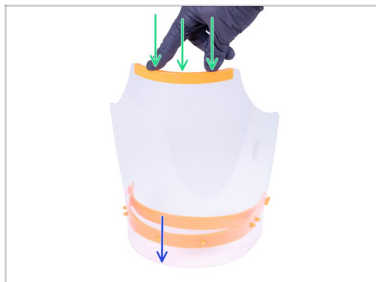
KROK 3 Montaż oprawy (górnej części) przyłbicy

Jak zmontować przyłbicę ochronną Prusa PRO



- ◆ Połóż szybkę ochronną przed sobą i obróć tak, aby krawędź z sześcioma otworami znajdowała się dalej od Ciebie. Połóż oprawę przy dalszej krawędzi wizjera - zwróć uwagę na sześć kołeczków wystających z przodu. Zamocujemy na nich szybę, zaczynając od środka.
- ⓘ Dla ułatwienia montażu, zalecamy wsunięcie palców pomiędzy dwa łuki opaski.
- ◆ Zaczynaj montaż szybki ochronnej od trzeciego otworu od prawej. Przytrzymaj go kciukiem.
- ◆ Ostrożnie wyprostuj prawą stronę oprawy wraz z szybą i nałóż ją na kołek. Możesz zwolnić nacisk, jak tylko kołek przejdzie przez otwór.
- ◆ Ponownie ostrożnie odciągnij prawą stronę i nałóż otwór w szybie na zaznaczony kołek.
- ⓘ Przejdź na drugą stronę oprawy i postępuj tak samo. Wyprostuj ją, ale unikaj zaginania szyby.

KROK 4 Montaż "podbródka" (dolnej części) przyłbicy



- Połóż przyłbicę na twardej powierzchni.
- Wsuń dolne usztywnienie ("podbródek") na dolną krawędź tak, aby trzy otwory pokrywały się z wypustkami. Dociśnięciu części powinno towarzyszyć "kliknięcie".

KROK 5 Montaż taśmy elastycznej i kontrola końcowa



- ◆ Weź jeden z końców taśmy elastycznej i zaczepek za haczyk na końcu oprawy.
- ◆ Drugi koniec taśmy elastycznej zaczepek na drugim końcu oprawy. Dostosuj długość, jeśli to konieczne.
- ◆ **Przyłbica gotowa!!! Zdezynfekuj ją przed użyciem.**
- ⓘ Informacje o dezynfekcji: Dezynfekowanie przyłbic ochronnych Prusa
- ⓘ Jeśli masz jakiś pomysł na poprawienie naszego projektu, skontaktuj się z nami używając adresu covid@prusa3d.com . Dziękujemy ;)

KROK 6 Film instruktażowy - montaż przyłbicy ochronnej

Jak zmontować przyłbicę ochronną Prusa PRO



- Montaż przyłbicy możesz również obejrzeć w tym filmie instruktażowym.
- **Zdezynfekuj całą przyłbicę przed użyciem.**
- **Wskazówki dot. dezynfekcji** znajdziesz w artykule **Dezynfekowanie przyłbic ochronnych Prusa**
- Jeśli masz jakiś pomysł na poprawienie naszego projektu, skontaktuj się z nami używając adresu **covid@prusa3d.com** . Dziękujemy ;)
