

Indice

Come assemblare la visiera PRUSA PRO	3
Passo 1 - Introduzione	4
Passo 2 - Preparare le parti della visiera	5
Passo 3 - Montare la fascia (parte superiore) sulla visiera	6
Passo 4 - Montare la mentoniera (parte inferiore) sulla visiera	7
Passo 5 - Montare l'elastico e controllo finale	8
Passo 6 - Video guida - il montaggio della visiera	9

Come assemblare la visiera PRUSA PRO



help.prusa3d.com/g136175

Scansionare il
codice QR per
visualizzare la
versione più recente
di questo capitolo.



PASSO 1 Introduzione



- Questa guida ti condurrà attraverso il montaggio della visiera PRUSA PRO progettata da Prusa Research, che funge da protezione personale.
- Le istruzioni in versione breve in PDF sono disponibili qui.
- Lo schermo facciale PRUSA PRO è certificato secondo la norma: ČSN EN 166:2002/OPR.1:2010 (EN 166:2001) 1 S 3.
- Consigliato per un uso singolo. Tuttavia, sono stati testati e approvati diversi metodi di disinfezione in laboratori certificati. Maggiori informazioni nell'articolo sulla disinfezione.
- I file di stampa, comprensivi di descrizione delle modifiche, sono disponibili su prusaprinters.org

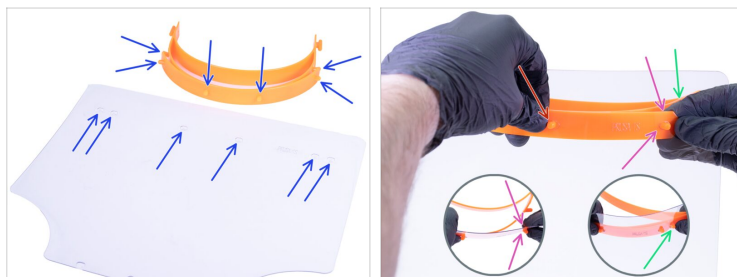
PASSO 2 Preparare le parti della visiera



- ⬢ **ATTENZIONE: Lavare prima le mani e l'ambiente circostante**, prima di iniziare a montare la visiera. Seguite i seguenti passi o saltate all'ultimo passo per una video guida.
- ⬢ **Preparare quanto segue:**
 - ⬢ Parte superiore - fascia (1x)
 - ⬢ Parte inferiore - mentoniera (1x)
 - ⬢ Elastico ad occhiello (1x)
 - ⬢ Visore in plexiglass (1x)
- ⬢ Si raccomanda di utilizzare i guanti durante il montaggio.
- ⬢ **Il plexiglass è coperto da una pellicola protettiva su entrambi i lati**, staccarlo con cura. Per sollevare la pellicola si può usare un coltello o un'unghia.

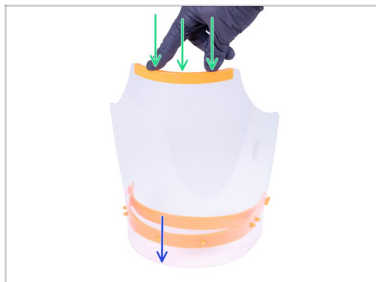
PASSO 3 Montare la fascia (parte superiore) sulla visiera

Come assemblare la visiera PRUSA PRO



- ◆ Posizionare il plexiglass di fronte a voi, girare il lato con sei fori larghi verso l'alto. Posizionare la fascia vicino al bordo superiore, osservare i sei perni (sporgenze). Li useremo per assemblare il plexiglass, partendo dal centro.
- ⓘ Per facilitare il montaggio, si consiglia di spingere la mano attraverso la fascia.
- ◆ Montare il plexiglass sulla fascia utilizzando il terzo foro da destra. Tenetelo con il pollice.
- ◆ Raddrizzare con cura il lato destro della fascia lungo il plexiglass e inserire il perno. Non appena il perno è passato, si può liberare il pollice.
- ◆ Raddrizzare nuovamente il bordo destro ed inserire il perno contrassegnato.
- ⓘ Continuare dall'altro lato della fascia, applicare lo stesso approccio. Raddrizzare la fascia, evitare di piegare il plexiglass.

PASSO 4 Montare la mentoniera (parte inferiore) sulla visiera



- Posizionare lo schermo su una superficie robusta.
- Montare la mentoniera sul bordo inferiore con tre fori e spingerla delicatamente. Entrambe le parti dovrebbero agganciarsi a "scatto".

PASSO 5 Montare l'elastico e controllo finale



- ◆ Prendere una delle due estremità della fascia elastica e agganciarla intorno alla sporgenza all'estremità della fascia.
- ◆ Posizionare l'altra estremità dell'elastico sul lato opposto della fascia. Se necessario, regolare la lunghezza.
- ◆ **La visiera è pronta!!! Disinfettare la visiera prima dell'uso.**
- ⓘ Per disinfettare la visiera è possibile consultare [Disinfezione visiera Prusa Face Shield](#)
- ⓘ Se avete un'idea per un qualsiasi miglioramento, contattateci tramite covid@prusa3d.com . Grazie ;)

PASSO 6 Video guida - il montaggio della visiera



- Seguire questa video guida per montare lo schermo.
- **Disinfettare la visiera prima dell'uso.**
- **Per disinfettare la visiera** è possibile consultare [Disinfezione visiera Prusa Face Shield](#)
- Se avete un'idea per un qualsiasi miglioramento, contattateci tramite covid@prusa3d.com. Grazie ;)
