

Tabla de Contenido

Cómo montar la visera de protección Prusa

PRO	3
Paso 1 - Introducción	4
Paso 2 - Preparando las partes de la careta de protección	5
Paso 3 - Montaje de la diadema (parte superior) en el escudo	6
Paso 4 - Montaje de la barbilla (parte inferior) en el escudo	7
Paso 5 - Montaje de la banda elástica y verificación final	8
Paso 6 - Video guía - el montaje de la careta de protección	9

Cómo montar la visera de protección Prusa PRO



help.prusa3d.com/g136174

Escanea el código QR para ver la última versión de este capítulo.



PASO 1 Introducción



- Esta guía te llevará a través del ensamblaje del protector facial diseñado por Prusa Research, que sirve como protección personal.
- Una versión más corta del PDF de ensamblaje está disponible aquí.
- El protector facial PRUSA PRO está certificado de acuerdo a: ČSN EN 166:2002/OPR.1:2010 (EN 166:2001) 1 S 3.
- Recomendado para un solo uso. Sin embargo, varios métodos de desinfección fueron probados y aprobados en laboratorios certificados. Más en el artículo de desinfección.
- Los archivos imprimibles, incluida la descripción de los cambios, están disponibles en [prusaprinters.org](https://www.prusaprinters.org)

PASO 2 Preparando las partes de la careta de protección



⬢ **ADVERTENCIA: primero lávate las manos y los alrededores, antes de comenzar a armar el protector facial. Utiliza los siguientes pasos o salta al último paso para obtener una video guía.**

⬢ **Por favor prepara lo siguiente:**

⬢ Parte superior - diadema (1x)

⬢ Parte inferior - barbilla (1x)

⬢ Banda elástica para ojales (1x)

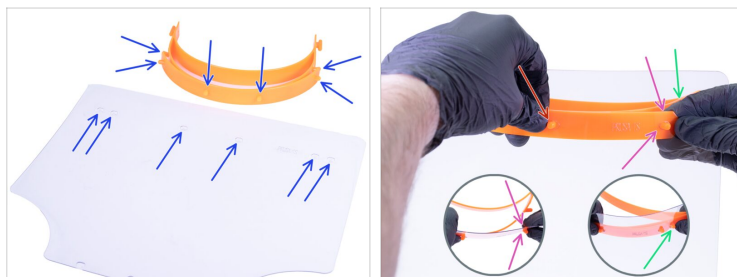
⬢ Protector de plexiglass (1x)

⬢ Se recomienda usar guantes durante el montaje.

⬢ **El plexiglás está cubierto con una película protectora por ambos lados, quítala con cuidado. Puede usar una cuchilla o la uña para levantar la película.**

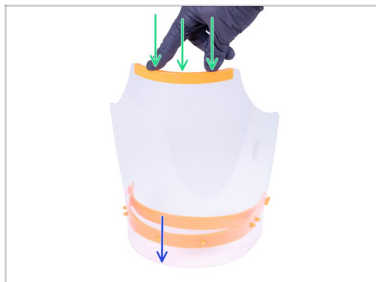
PASO 3 Montaje de la diadema (parte superior) en el escudo

Cómo montar la visera de protección Prusa PRO



- Coloca el plexiglás frente a ti, gira el lado con cuatro agujeros hacia arriba. Coloca la diadema cerca del borde superior, que veas los cuatro pasadores (protuberancias). Los usaremos para ensamblar el plexiglás, comenzando en el medio.
- ⓘ Para un montaje más fácil, se recomienda pasar la mano por la banda para la cabeza.
- Monta la película laminada en la banda para la cabeza usando el segundo orificio desde la izquierda. Sostenla con tu pulgar.
- Endurece cuidadosamente el lado derecho de la banda para la cabeza a lo largo del plexiglás e inserta el pasador. Tan pronto como pases el alfiler, puedes soltar el pulgar.
- Endereza el borde derecho nuevamente e inserta el pasador marcado.
- ⓘ Continúa en el otro lado de la diadema, aplica el mismo enfoque. Endereza la diadema, evita doblar el plexiglás.

PASO 4 Montaje de la barbilla (parte inferior) en el escudo



- Coloque el escudo sobre una superficie sólida.
- Ensambla la barbilla en el borde inferior con tres agujeros y empújala suavemente. Ambas partes deben "hacer clic".

PASO 5 Montaje de la banda elástica y verificación final



- Toma cualquiera de los extremos de la banda elástica y engánchala alrededor de la protuberancia en el extremo de la banda para la cabeza.
- Coloca el otro extremo de la banda elástica en el lado opuesto de la banda para la cabeza. Ajusta la longitud si es necesario.
- **¡El protector facial está listo! Desinfectalo antes del uso.**
- ① Para desinfectar el escudo puedes usar Desinfección del escudo facial Prusa
- ① En caso de que tengas una idea para cualquier mejora, contáctanos utilizando covid@prusa3d.com. Gracias ;)

PASO 6 Video guía - el montaje de la careta de protección



- Usa esta video guía para montar la pantalla de protección.
- **Desinfecta el escudo antes del uso.**
- **Para desinfectar el escudo** puedes usar Desinfección del escudo facial Prusa
- En caso de que tengas una idea para cualquier mejora, contáctanos utilizando **covid@prusa3d.com**. Gracias ;)
