

Inhaltsverzeichnis

PRUSA PRO-Gesichtsschutz zusammenbauen	3
.....	
Schritt 1 - Einleitung	4
Schritt 2 - Vorbereiten der Gesichtsschutzschildteile	5
Schritt 3 - Montage des Kopfbandes (oberer Teil) auf dem Schild	6
Schritt 4 - Montage des Kinns (Unterteil) auf dem Schild	7
Schritt 5 - Montage des Gummibandes und Endkontrolle	8
Schritt 6 - Videoanleitung - Montage des Gesichtsschutzschildes	9

PRUSA PRO-Gesichtsschutz zusammenbauen



help.prusa3d.com/g136172

Scannen Sie den
QR-Code, um die
neueste Version
dieses Kapitels
anzuzeigen.



SCHRITT 1 Einleitung



- ◆ Dieser Leitfaden führt Sie durch die Montage des von Prusa Research entworfenen PRUSA PRO-Gesichtsschutzes, der als persönliche Schutzausrüstung dient.
- ◆ Eine kürzere PDF-Version der Montage. ist hier verfügbar.
- ◆ Der PRUSA PRO-Gesichtsschutz ist zertifiziert nach der: ČSN EN 166:2002/OPR.1:2010 (EN 166:2001) 1 S 3.
- ◆ Empfohlen für den einmaligen Gebrauch. Es wurden jedoch mehrere Desinfektionsmethoden in zertifizierten Labors getestet und genehmigt. Mehr dazu im Desinfektionsartikel.
- ◆ Die druckbaren Dateien einschließlich der Beschreibung der Änderungen sind verfügbar unter prusaprinters.org

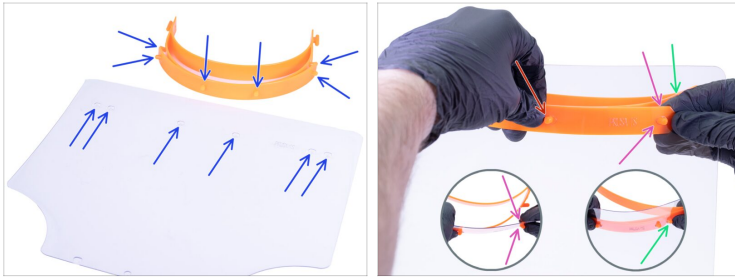
SCHRITT 2 Vorbereiten der Gesichtsschutzschildteile



- ⬢ **WARNUNG: Waschen Sie zuerst Ihre Hände und Ihre Umgebung**, bevor Sie mit dem Zusammenbau des Gesichtsschutzes beginnen. Verwenden Sie die folgenden Schritte oder springen Sie zum letzten Schritt für eine Video-Anleitung.
- ⬢ **Bitte bereiten Sie Folgendes vor:**
 - ⬢ Oberer Teil - Stirnband (1x)
 - ⬢ Unterer Teil - Kinn (1x)
 - ⬢ Elastisches Knopflochband (1x)
 - ⬢ Schild aus Acrylglas (1x)
- ⬢ Es wird empfohlen, bei der Montage Handschuhe zu tragen.
- ⬢ **Das Acrylglas ist von beiden Seiten mit einer Schutzfolie bedeckt**, diese vorsichtig abziehen. Sie können die Folie mit einem Messer oder Ihrem Fingernagel anheben.

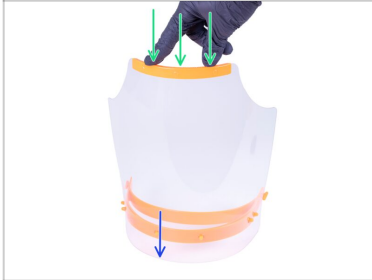
SCHRITT 3 Montage des Kopfbandes (oberer Teil) auf dem Schild

PRUSA PRO-Gesichtsschutz zusammenbauen



- ◆ Legen Sie das Acrylglas vor sich hin, drehen Sie die Seite mit den sechs Löchern nach oben. Platzieren Sie das Stirnband nahe der Oberkante, siehe die sechs Stifte (Vorsprünge). Wir werden sie verwenden, um das Acrylglas zu montieren, wobei wir in der Mitte beginnen.
- ⓘ Zur leichteren Montage wird empfohlen, die Hand durch das Stirnband zu schieben.
- ◆ Befestigen Sie das Acrylglas mit Hilfe des dritten Lochs von rechts am Stirnband. Halten Sie es mit dem Daumen.
- ◆ Richten Sie die rechte Seite des Stirnbandes vorsichtig entlang des Acrylglases aus und führen Sie den Stift ein. Sobald der Stift durchgesteckt ist, können Sie den Daumen loslassen.
- ◆ Richten Sie die rechte Kante wieder gerade und setzen Sie den markierten Stift ein.
- ⓘ Fahren Sie auf der anderen Seite des Stirnbandes fort und wenden Sie die gleiche Vorgehensweise an. Richten Sie das Stirnband gerade aus, vermeiden Sie ein Verbiegen des Acrylglases.

SCHRITT 4 Montage des Kinns (Unterteil) auf dem Schild



- Platzieren Sie den Schild auf einer festen Oberfläche.
- Setzen Sie das Kinn an der Unterkante mit drei Löchern zusammen und drücken Sie es leicht an. Beide Teile sollten "klicken".

SCHRITT 5 Montage des Gummibandes und Endkontrolle



- ◆ Nehmen Sie ein Ende des elastischen Bandes und haken Sie es um die Vorwölbung am Ende des Stirnbandes.
- ◆ Legen Sie das andere Ende des Gummibandes auf die gegenüberliegende Seite des Stirnbandes. Passen Sie die Länge bei Bedarf an.
- ◆ **Der Gesichtsschutz ist bereit! Desinfizieren Sie den Schild vor dem Gebrauch.**
- ⓘ Zur Desinfektion des Schildes können Sie Prusa-Gesichtsschutzschild-Desinfektion verwenden
- ⓘ Falls Sie eine Idee für die Verbesserung haben, kontaktieren Sie uns bitte unter covid@prusa3d.com. Vielen Dank ;)

SCHRITT 6 Videoanleitung - Montage des Gesichtsschutzschildes



- Nutzen Sie diese Videoanleitung zur Montage des Gesichtsschutzschildes.
- **Desinfizieren Sie den Schild vor der Verwendung.**
- **Zur Desinfektion des Schildes** können Sie Prusa-Gesichtsschutzschild-Desinfektion verwenden
- Falls Sie eine Idee für die Verbesserung haben, kontaktieren Sie uns bitte unter **covid@prusa3d.com**. Vielen Dank ;)
