

Obsah

Kompletace obličejového štítu PRUSA PRO ...	3
Krok 1 - Úvod	4
Krok 2 - Příprava součástí obličejového štítu	5
Krok 3 - Kompletace čelenky (horní části štítu)	6
Krok 4 - Kompletace spodní části štítu (brady)	7
Krok 5 - Upevnění elastického pásku a finální kontrola	7
Krok 6 - Video návod - kompletace obličejového štítu	8

Kompletace obličejového štítu PRUSA PRO



help.prusa3d.com/g136170

Naskenujte QR kód
pro nejnovější verzi
kapitoly.



KROK 1 Úvod



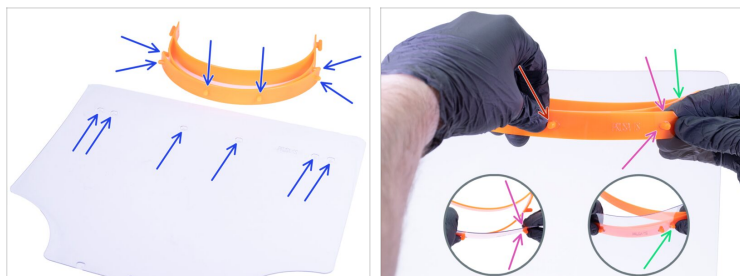
- ◆ Pomocí tohoto návodu zkompletujete obličejový štít PRUSA PRO vyvinutý firmou Prusa Research, který slouží jako osobní ochranná pomůcka.
- ◆ Zkrácená PDF verze návodu je k dispozici zde.
- ◆ Obličejový štít PRUSA PRO má certifikaci dle normy ČSN EN 166:2002/OPR.1:2010 (EN 166:2001) 1 S 3.
- ◆ Doporučeno pro jednorázové použití. V certifikovaných laboratořích však bylo otestováno a schváleno několik metod desinfekce. Více zde v článku o desinfekci štítu.
- ◆ **Soubory k tisku včetně popisu změn jsou k dispozici na [prusaprinters.org](https://www.prusaprinters.org)**

KROK 2 Příprava součástí obličejového štítu



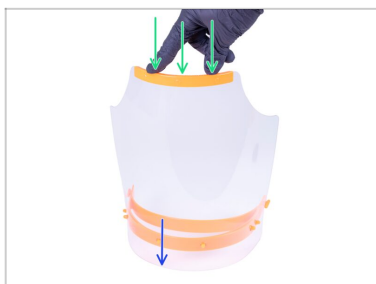
- ⬢ **VAROVÁNÍ: Nejprve si umyjte ruce a očistěte pracovní plochu, na které budete štít kompletovat.** Postupujte podle následujících instrukcí, nebo přeskočte na konec k video návodu.
- ⬢ **Připravte si prosím následující:**
 - ⬢ Horní část - čelenka (1x)
 - ⬢ Spodní část - brada (1x)
 - ⬢ Elastický pásek s otvory (1x)
 - ⬢ Plexisklové hledí (1x)
- ⬢ Doporučujeme během kompletace používat rukavice.
- ⬢ **Plexisklo má z obou stran nalepenou ochrannou vrstvu, opatrně ji odloupněte.** K oddělení fólie můžete použít nůž nebo nehet.

KROK 3 Kompletace čelenky (horní části štítu)



- ◆ Postavte plexisklo před sebe, širší stranou s šesti otvory nahoru. Čelenku umístěte poblíž horního okraje, tam, kde je šest výstupků - s jejich pomocí připevníme plexisklo, začneme ve prostřed.
- ⓘ Pro snazší kompletaci protáhněte ruku skrz čelenku.
- ◆ Nasadte plexisklo na čelenku pomocí třetího otvoru zprava. Přidržte ji palcem.
- ◆ Opatrně zarovnejte pravou stranu čelenky s plexisklem. Jakmile sklo nasadíte na výstupek, můžete palec uvolnit.
- ◆ Znovu srovnejte pravý okraj a nasadte označený pin.
- ⓘ Postupujte stejným způsobem na opačné straně čelenky. Narovnejte ji, aniž byste ohnuli plexisklo.

KROK 4 Kompletace spodní části štítu (brady)



- Umístěte štít na pevný povrch.
- Nasadte „bradu“ na spodní hranu s třemi otvory a jemně zatlačte, obě části by se do sebe měly „zacvaknout“.

KROK 5 Upevnění elastického pásku a finální kontrola



- Uchopte jeden z konců elastického pásku a zahákněte ho za výčnělek na konci čelenky.
- Nasadte opačný konec elastického pásku na druhou stranu čelenky. Upravte délku podle potřeby.
- Štít je hotový!!! Před použitím ho vydezinfikujte.**
- i** Návod na dezinfekci štítu je zde [Dezinfekce - Prusa obličejový štít](#)
- i** Pokud máte návrh na nějaký zlepšovák, napište nám na covid@prusa3d.com. Děkujeme ;)

KROK 6 Video návod - kompletace obličejového štítu



- Ke kompletaci štítu použijte tento video návod.
- Před použitím štít dezinfikujte.
- Návod na dezinfekci štítu je zde Dezinfekce - Prusa obličejový štít
- Pokud máte návrh na nějaký zlepšovák, napište nám na covid@prusa3d.com. Děkujeme ;)
