

# Spis treści

## Jak zmontować przyłbicę ochronną Prusa - RC1

.....	3
Krok 1 - Wprowadzenie .....	4
Krok 2 - Przygotowanie elementów przyłbicy ochronnej .....	5
Krok 3 - Montaż opaski (górnej części) przyłbicy .....	6
Krok 4 - Montaż "podbródka" (dolnej części) przyłbicy .....	7
Krok 5 - Montaż taśmy elastycznej i kontrola końcowa .....	8
Krok 6 - Film instruktażowy - montaż przyłbicy ochronnej .....	9



# Jak zmontować przyłbicę ochronną Prusa - RC1



[help.prusa3d.com/g127189](https://help.prusa3d.com/g127189)

Zeskanuj kod QR,  
aby przejść do  
najnowszej wersji  
tego rozdziału.



## KROK 1 Wprowadzenie



- ◆ Ten przewodnik przeprowadzi Cię przez proces montażu przyłbicy ochronnej zaprojektowanej przez Prusa Research, która służy za sprzęt ochrony osobistej. Krótką wersję możesz pobrać stąd: [Shield Assembly PDF](#)



**UWAGA: Projekt przyłbicy jest w fazie weryfikacji przez specjalistów!**



Zalecamy jednorazowe użycie. Efektywność powtarzającej się dezynfekcji jest przedmiotem testów.



Pliki do druku oraz lista zmian są dostępne na [prusaprinters.org](https://prusaprinters.org)

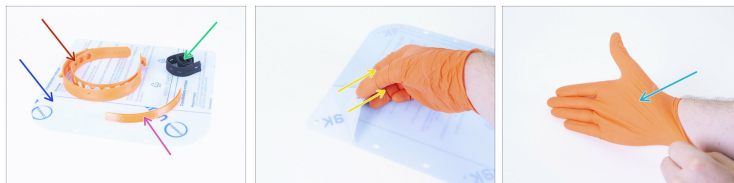


Instrukcję dla wersji społecznościowej używającej folii do laminowania zamiast folii PET/plexi znajdziesz pod linkiem [Montaż przyłbicy ochronnej Prusa RC1/RC2/RC3 - wersja społecznościowa](#)



Ten poradnik pokazuje montaż na przykładzie wersji RC1. Dla wersji RC2/RC3, przejdź do instrukcji [Jak zmontować przyłbicę ochronną Prusa - RC2/RC3](#)

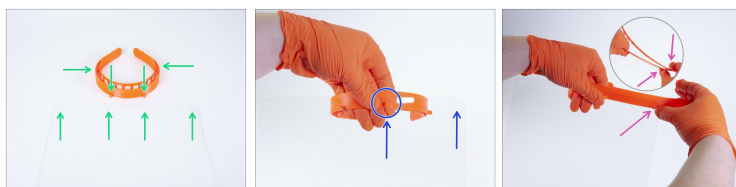
## KROK 2 Przygotowanie elementów przyłbicy ochronnej



**⚠ UWAGA: Dokładnie umyj ręce i otoczenie, zanim zaczniesz montaż przyłbicy. Podążaj za poniższymi instrukcjami lub przejdź do ostatniego etapu, gdzie znajdziesz instrukcję wideo.**

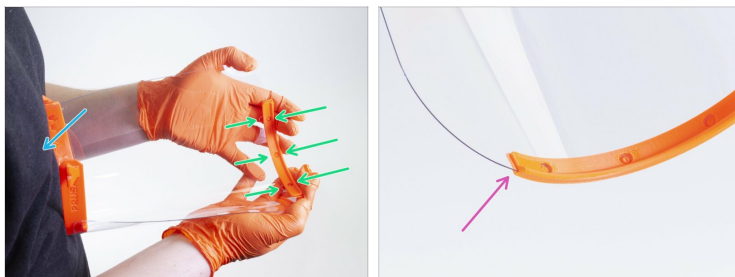
- Przygotuj następujące:
  - Górna część - opaska (1x)
  - Dolna część - "podbródek" (1x)
  - Elastyczna taśma - guma ciężowa/guzikowa (1x)
  - Wizjer z pleksi/folii PET (1x)
- Wizjer może być pokryty dwustronnie cienką, foliową naklejką zabezpieczającą, odklej ją ostrożnie. Możesz użyć ostrego narzędzia lub paznokcia, aby dostać się pod folię.
- Zalecamy noszenie rękawiczek podczas montażu.

### KROK 3 Montaż opaski (górnjej części) przyłbicy



- ◆ Połóż wizjer przed sobą i obróć tak, aby cztery otwory były dalej od Ciebie. Połóż opaskę przy dalszej krawędzi wizjera - zwróć uwagę na cztery kołeczki wystające z przodu. Zamocujemy na nich wizjer, zaczynając od środka.
- ⚠ **Opaska musi być umieszczona odpowiednią stroną w dół.** Kołeczki muszą znajdować się na dole podczas montażu wizjera. Dla lepszej orientacji spójrz na logo PRUSA na bokach.
- ⓘ Dla ułatwienia montażu, zalecamy wsunięcie palców pomiędzy dwa łuki opaski.
- ◆ Zaczynij montaż wizjera od drugiego otworu od prawej. Przytrzymaj go kciukiem.
- ◆ Ostrożnie wyprostuj prawą stronę opaski wraz z wizjerem i nałóż go na kołek. Możesz zwolnić nacisk, jak tylko kołek przejdzie przez otwór.
- ◆ Przejdź na drugą stronę opaski i postępuj tak samo. Wyprostuj opaskę, ale unikaj zaginania wizjera.

## KROK 4 Montaż "podbródka" (dolnej części) przyłbicy



- ◆ Dociśnij wizjer do swojego ciała (upewnij się, że nosisz czyste/zdezynfekowane ubranie) lub do czystej, twardej powierzchni.
- ◆ Wsuń dolne usztywnienie ("podbródek") na dolną krawędź tak, aby trzy otwory pokrywały się z wypustkami. Dociśnięciu części powinno towarzyszyć "kliknięcie".
- ◆ Upewnij się, że dolna część jest dociśnięta do końca. Pomiędzy częściami nie powinno być żadnej szpary.

## KROK 5 Montaż taśmy elastycznej i kontrola końcowa

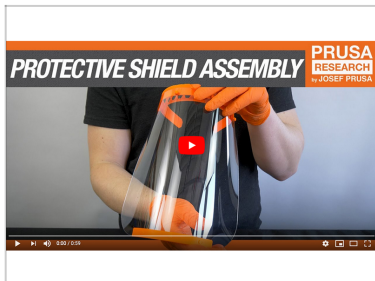


- ◆ Weź jeden z końców taśmy elastycznej i zaczepek za haczyk na końcu opaski.
- ◆ Drugi koniec taśmy elastycznej zaczepek na drugim końcu opaski. Dostosuj długość, jeśli to konieczne.
- ◆ Przyłbica gotowa!!! Zdezynfekuj ją przed użyciem.
- ⓘ Wskazówki dot. dezynfekcji znajdziesz w artykule Dezynfekowanie przyłbic ochronnych Prusa
- ⓘ Jeśli masz jakiś pomysł na poprawienie naszego projektu, skontaktuj się z nami używając adresu [covid@prusa3d.com](mailto:covid@prusa3d.com). Dziękujemy ;)

---

## KROK 6 Film instruktażowy - montaż przyłbicy ochronnej

## Jak zmontować przyłbicę ochronną Prusa - RC1



- Montaż przyłbicy możesz również obejrzeć w tym filmie instruktażowym .
- Zdezynfekuj przyłbicę przed użyciem.
- ⓘ Wskazówki dot. dezynfekcji znajdziesz w artykule Dezynfekowanie przyłbic ochronnych Prusa
- ⓘ Jeśli masz jakiś pomysł na poprawienie naszego projektu, skontaktuj się z nami używając adresu [covid@prusa3d.com](mailto:covid@prusa3d.com). Dziękujemy ;)



---

---

---

---

---

---

---

---

---

---



---

---

---

---

---

---

---

---

---

---



---

---

---

---

---

---

---

---

---

---

