

Inhaltsverzeichnis

Prusa-Gesichtsschutzschild zusammenbauen - RC1	3
Schritt 1 - Einleitung	4
Schritt 2 - Vorbereiten der Gesichtsschutzschildteile	5
Schritt 3 - Montage des Kopfbandes (oberer Teil) auf dem Schild	6
Schritt 4 - Zusammenbau des Kinns (Unterteil) auf dem Schild	7
Schritt 5 - Montage des Gummibandes und Endkontrolle	8
Schritt 6 - Videoanleitung - Montage des Gesichtsschutzschildes	9

Prusa-Gesichtsschutzschild zusammenbauen - RC1



help.prusa3d.com/g127191

Scannen Sie den
QR-Code, um die
neueste Version
dieses Kapitels
anzuzeigen.

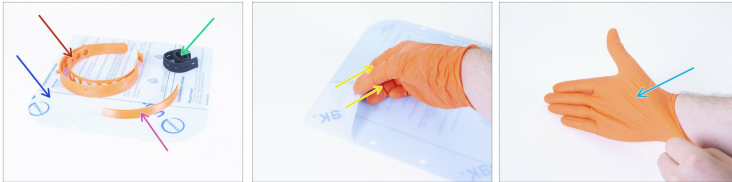


SCHRITT 1 Einleitung



- ◆ Dieser Leitfaden führt Sie durch die Montage des von Prusa Research entworfenen Gesichtsschutzes, der als persönlicher Schutz dient. Eine Kurzversion finden Sie hier: [Shield Assembly PDF](#)
- ⚠ **WARNUNG: Das Design des Schildes wird derzeit mit den Fachleuten verifiziert!**
- ⓘ Empfohlen für den einmaligen Gebrauch. Die Wirksamkeit der wiederholten Desinfektion wird derzeit überprüft.
- ◆ Die druckbaren Dateien einschließlich der Beschreibung der Änderungen sind verfügbar unter [prusaprinters.org](https://www.prusaprinters.org)
- ◆ Für die Community-Version, die eine Laminierfolie als Beispiel anstelle des Plexiglases verwendet, verwenden Sie bitte diesen Leitfaden Montage des Prusa-Gesichtsschutzes RC1/RC2/RC3 - Community Version
- ⓘ Dieser Leitfaden zeigt die Montage der RC1-Version. Für die RC2/RC3-Version verwenden Sie diese Anleitung [Prusa-Gesichtsschutzschild zusammenbauen - RC2/RC3](#)

SCHRITT 2 Vorbereiten der Gesichtsschutzschildteile

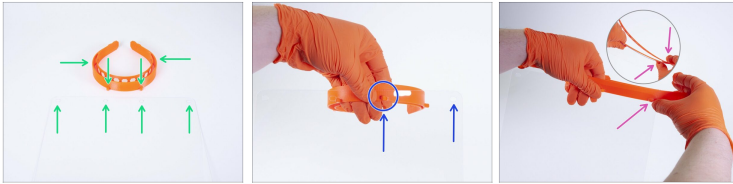


⚠️ WARNUNG: Waschen Sie zuerst Ihre Hände und Ihre Umgebung, bevor Sie mit dem Zusammenbau des Gesichtsschutzes beginnen. Verwenden Sie die folgenden Schritte oder springen Sie zum letzten Schritt für eine Video-Anleitung.

- Bitte bereiten Sie Folgendes vor:
 - Oberer Teil - Stirnband (1x)
 - Unterer Teil - Kinn (1x)
 - Elastisches Knopflochband (1x)
 - Schild aus Plexiglas (1x)
- Das Acrylglas ist von beiden Seiten mit einer Schutzfolie bedeckt, diese vorsichtig abziehen. Sie können die Folie mit einem Messer oder Ihrem Fingernagel anheben.
- Es wird empfohlen, bei der Montage Handschuhe zu tragen.

SCHRITT 3 Montage des Kopfbandes (oberer Teil) auf dem Schild

Prusa-Gesichtsschutzschild zusammenbauen - RC1

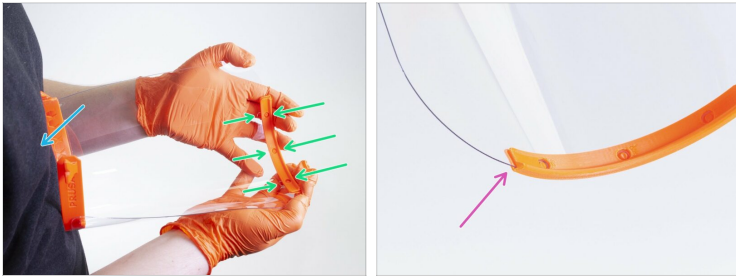


- Legen Sie das Plexiglas vor sich hin, drehen Sie die Seite mit den vier Löchern nach oben. Platzieren Sie das Stirnband nahe der Oberkante, siehe die vier Stifte (Vorsprünge). Wir werden sie verwenden, um das Acrylglas zu montieren, wobei wir in der Mitte beginnen.

⚠ Das Stirnband muss richtig ausgerichtet sein. Die Stifte müssen sich während der Montage des Acrylglases auf der Unterseite befinden. Zur besseren Orientierung verwenden Sie das "PRUSA"-Zeichen an den Seiten.

- ① Zur leichteren Montage wird empfohlen, die Hand durch das Stirnband zu schieben.
- Befestigen Sie das Acrylglas mit Hilfe des zweiten Lochs von rechts am Stirnband. Halten Sie es mit dem Daumen.
- Richten Sie die rechte Seite des Stirnbandes vorsichtig entlang des Acrylglases aus und führen Sie den Stift ein. Sobald der Stift durch ist, können Sie den Daumen loslassen.
- Fahren Sie auf der anderen Seite des Stirnbandes fort und wenden Sie die gleiche Vorgehensweise an. Richten Sie das Stirnband gerade aus, vermeiden Sie ein Verbiegen des Acrylglases.

SCHRITT 4 Zusammenbau des Kinns (Unterteil) auf dem Schild



- Drücken Sie das Acrylglas gegen Ihren Körper (achten Sie darauf, dass es sauber/desinfiziert ist) oder eine andere feste Oberfläche.
- Setzen Sie das Kinn an der Unterkante mit drei Löchern zusammen und drücken Sie es leicht an. Beide Teile sollten "klicken".
- Achten Sie darauf, dass das Kinn vollständig sitzt. Es sollte keine Lücke zwischen beiden Teilen bestehen.

SCHRITT 5 Montage des Gummibandes und Endkontrolle



- ◆ Nehmen Sie ein Ende des elastischen Bandes und haken Sie es um die Vorwölbung am Ende des Stirnbandes.
- ◆ Legen Sie das andere Ende des Gummibandes auf die gegenüberliegende Seite des Stirnbandes. Passen Sie die Länge bei Bedarf an.
- ◆ Der Gesichtsschutz ist bereit!!! Desinfizieren Sie den Schild vor dem Gebrauch.
- ① Um das Schild zu desinfizieren können Sie Prusa Face Shield disinfection benutzen
- ① Falls Sie eine Idee für die Verbesserung haben, kontaktieren Sie uns bitte unter covid@prusa3d.com. Vielen Dank ;)

SCHRITT 6 Videoanleitung - Montage des Gesichtsschutzschildes



- Benutzen Sie diese Videoanleitung um das Schutzschild zu montieren.
- Desinfizieren Sie den Schild vor der Verwendung.
- ⓘ Um das Schild zu desinfizieren können Sie Prusa Face Shield Desinfektion benutzen
- ⓘ Falls Sie eine Idee für die Verbesserung haben, kontaktieren Sie uns bitte unter covid@prusa3d.com. Vielen Dank ;)
