

# Obsah

<b>Kompletace Prusa obličejového štítu - RC1</b> .....	3
Krok 1 - Úvod .....	4
Krok 2 - Příprava součástí obličejového štítu .....	5
Krok 3 - Kompletace čelenky (horní části štítu). .....	6
Krok 4 - Kompletace spodní části štítu (brady). .....	7
Krok 5 - Upevnění elastického pásku a finální kontrola .....	8
Krok 6 - Video návod - kompletace obličejového štítu .....	9



# Kompletace Prusa obličejového štítu - RC1



[help.prusa3d.com/g127188](https://help.prusa3d.com/g127188)

Naskenujte QR kód  
pro nejnovější verzi  
kapitoly.



## KROK 1 Úvod



- ◆ Pomocí tohoto návodu zkompletujete obličejový štít vyvinutý firmou Prusa Research, který slouží jako osobní ochranná pomůcka. Zkrácená verze je ke stažení zde: [Kompletace štítu PDF](#)
- ⚠ **UPOZORNĚNÍ: Design obličejových štítů je nyní ověřován profesionály!**
- ⓘ Doporučeno pro jednorázové použití. Probíhají testy účinnosti opakované dezinfekce.
- ◆ **Soubory k tisku včetně popisu změn jsou k dispozici na [prusaprinters.org](https://www.prusaprinters.org)**
- ◆ Pro komunitní verzi používající například laminovací fólii namísto plexiskla použijte tento návod [Sestavení Prusa obličejového štítu RC1/RC2/RC3 - komunitní verze](#)
- ⓘ Tento návod ukazuje kompletaci verzí RC2/RC3, návod ke kompletaci verze RC1 je zde [Kompletace Prusa obličejového štítu - RC1/RC2/RC3](#)

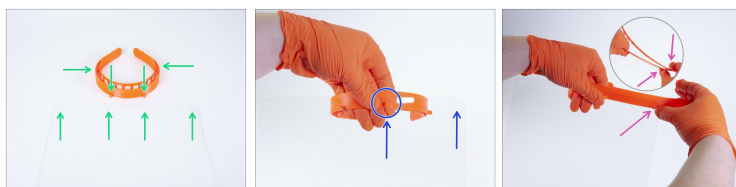
## KROK 2 Příprava součástí obličejového štítu



**⚠ VAROVÁNÍ: Nejprve si umyjte ruce a očistěte pracovní plochu, na které budete štít kompletovat. Postupujte podle následujících instrukcí, nebo přeskočte na konec k video návodu.**

- Prosím připravte si následující:
  - Horní část - čelenka (1x)
  - Spodní část - brada (1x)
  - Elastický pásek s otvory (1x)
  - Plexisklové hledí (1x)
- Plexisklo má z obou stran nalepenou ochrannou vrstvu, opatrně ji odloupněte. K oddělení fólie můžete použít nůž nebo nehet.
- Doporučujeme během kompletace používat rukavice.

### KROK 3 Kompletace čelenky (horní části štítu).

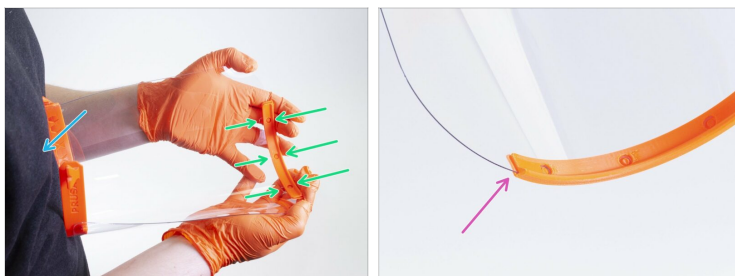


- Postavte plexisklo před sebe, stranou se čtyřmi otvory nahoru. Čelenku umístěte poblíž horního okraje, tam, kde jsou čtyři výstupky - s jejich pomocí připevníme plexisklo, začneme ve prostřed.

**⚠ Čelenka musí být správně umístěna. Při sestavování plexiskla musí být kolíky na spodní straně. Pro lepší orientaci použijte nápis „PRUSA“ po stranách.**

- i** Pro snazší kompletaci protáhněte ruku skrz čelenku.
- Nasadte laminovací fólii na čelenku pomocí druhého otvoru zprava. Přidržte ji palcem.
- Opatrně zarovnejte pravou stranu čelenky s plexisklem. Jakmile sklo nasadíte na výstupek, můžete palec uvolnit.
- Postupujte stejným způsobem na opačné straně čelenky. Narovnejte ji, aniž byste ohnuli fólii.

## KROK 4 Kompletace spodní části štítu (brady).



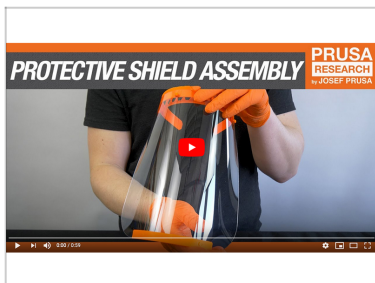
- Zatlačte plexisklo proti sobě (při zachování čistoty/dezinfekce) nebo jinému pevnému povrchu.
- Nasaďte „bradu“ na spodní hranu s třemi otvory a jemně zatlačte, obě části by se do sebe měly „zacvaknout“.
- Ujistěte se, že brada pevně sedí, mezi oběma částmi by měla být minimální mezera.

## KROK 5 Upevnění elastického pásku a finální kontrola



- ◆ Uchopte jeden z konců elastického pásku a zahákněte ho za výčnělek na konci čelenky.
- ◆ Nasadte opačný konec elastického pásku na druhou stranu čelenky. Upravte délku podle potřeby.
- ◆ Obličejový štít je hotov!!! Vydesinfikujte ho před použitím.
- ① Pro desinfekci štítu můžete použít Desinfekci Prusa Obličejových štítů
- ① Pokud máte návrh na nějaký zlepšovák, napište nám na [covid@prusa3d.com](mailto:covid@prusa3d.com). Děkujeme ;)

## KROK 6 Video návod - kompletace obličejového štítu



- Pro složení obličejového štítu použijte tento video návod.
- Dezinfikujte štít před jeho použitím.
- ⓘ Pro desinfekci štítu můžete použít Desinfekci Prusa Obličejových štítů
- ⓘ Pokud máte návrh na nějaký zlepšovák, napište nám na [covid@prusa3d.com](mailto:covid@prusa3d.com). Děkujeme ;)



---

---

---

---

---

---

---

---

---

---



---

---

---

---

---

---

---

---

---

---



---

---

---

---

---

---

---

---

---

---

