

# Obsah

## Kompletace Prusa obličejového štítu -

<b>RC1/RC2/RC3 - komunitní verze .....</b>	<b>3</b>
Krok 1 - Úvod .....	5
Krok 2 - Získání tištěných dílů .....	5
Krok 3 - Příprava součástí obličejového štítu .....	6
Krok 4 - Kompletace čelenky (horní části štítu). .....	7
Krok 5 - Kompletace čelenky (horní části štítu). .....	8
Krok 6 - Kompletace spodní části štítu (brady). .....	9
Krok 7 - Upevnění elastického pásku a finální kontrola .....	10



# Kompletace Prusa obličejového štítu - RC1/RC2/RC3 - komunitní verze



[help.prusa3d.com/g125831](https://help.prusa3d.com/g125831)

Naskenujte QR kód  
pro nejnovější verzi  
kapitoly.



## KROK 1 Úvod



- i** Pomocí tohoto návodu sestavíte vlastní **obličejový štít(y)**. Jako příklad jsme místo plexiskla použili laminovací fólii. *Jde o alternativní řešení k Kompletace Prusa obličejového štítu - RC1/RC2/RC3*

### **⚠ ČTĚTE POZORNĚ!!!**

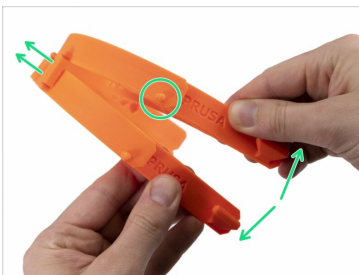
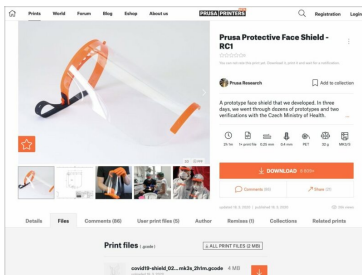
- ◆ **ČISTÁ PRACOVNÍ PLOCHA:** Je zcela zásadní, aby bylo vaše pracovní prostředí naprosto čisté!!!
- ◆ **BUĎTE OPATRNÍ:** Chovejte se, jako byste byli nakaženi. Používejte roušku a pro další vyrobené kusy ideálně i obličejový štít.
- ◆ **DEZINFIKUJTE SVÉ RUCE I NÁSTROJE:** Pravidelně si myjte ruce a čistěte své nástroje, pokud možno používejte rukavice.
- ◆ **NESESTAVENÉ ŠTÍTY SKLADUJTE ODDĚLENĚ:** Neskladujte všechny nesestavené štíty na jednom místě, rozdělte si je na víc skupin, abyste se vyhnuli vzájemné kontaminaci. Používejte uzavíratelné sáčky! *Předpokládá se, že virus na povrchu přežije maximálně 96 hodin.*
- ◆ **PORAĎTE SE:** Komunikujte s uživateli štítu (lékaři, policie...) a ptejte se na možná vylepšení designu. Jedna verze nemusí vyhovovat všem.

## Kompletace Prusa obličejového štítu - RC1/RC2/RC3 -



komunitní verze  
**Znovu zdůrazňujeme, dodržujte MAXIMÁLNÍ ČISTOTU SEBE SAMA I SVÉHO PRACOVNÍHO PROSTŘEDÍ!!!**

## KROK 2 Získání tištěných dílů



**Soubory k tisku včetně popisu změn jsou k dispozici na [prusaprinters.org](https://prusaprinters.org)**



**VAROVÁNÍ:** V současné době probíhá verifikace designu štítu odborníky!



**Vzdálenost mezi výstupky odpovídá rozteči klasické děrovačky (80 mm), pokud potřebujete jinou rozteč, použijte soubor STEP na PrusaPrinters a vzdálenost upravte.**



Počínaje verzí RC2, je nutné opatrně oddělit dvě členky od sebe, odlomit čtyři podpěry a začistit výstupky, na kterých bude upevněná fólie.



Doporučeno pro jednorázové použití. Probíhají testy účinnosti opakované dezinfekce.



Tento návod ukazuje kompletaci verze RC1, kompletace verzí RC2/RC3 se však neliší.

## KROK 3 Příprava součástí obličejového štítu

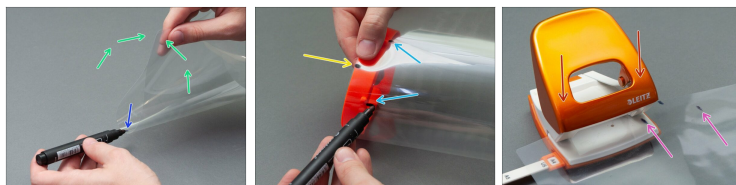


### ● Připravte si prosím následující:

- Horní část - čelenka (1x)
- Spodní část - brada (1x)
- Elastický pásek (gumička) *normální nebo s otvory, délka 33 cm*(1x)
- Laminovací fólie , velikost A4, tloušťka 0,5 - 1,0 mm
- Děrovačka (1x)*návrh počítá s roztečí 80 mm*
- Fix (1x)

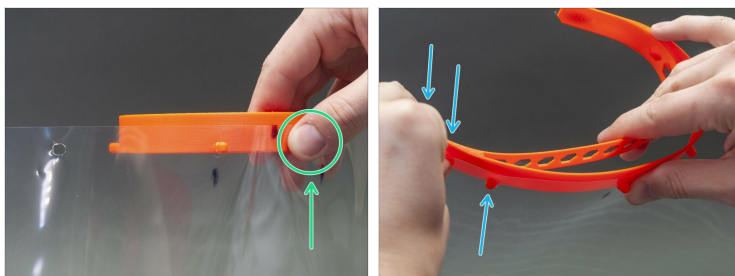
ⓘ Na laminovací fólii může být nalepena ještě ochranná vrstva. Pokud tato vrstva zhoršuje průhlednost, můžete ji nyní odloupnout.

## KROK 4 Kompletace čelenky (horní části štítu).



- ◆ Uchopte delší stranu fólie a opatrně ji ohněte na polovinu, aniž byste ji zlomili (udělali ostrý ohyb).
- ◆ Označte si prostředek ohnuté fólie fixem.
- ◆ Fólii slícujte podle označeného místa doprostřed čelenky.
- ◆ Označte si dva prostřední výstupky. *Podle naší zkušenosti je lepší značky udělat o něco dál od sebe. Když budou příliš u sebe, fólie nepůjde nasadit.*
- ◆ Děrovačku nastavte na označené místo na levé straně fólie. Druhé označené místo zůstává mimo.
- ◆ Stiskněte děrovačku. Na jedné straně vytvoří dva otvory.
- ◆ Stejný postup použijte na pravé straně. Celkem vytvoříte 4 otvory.

## KROK 5 Kompletace čelenky (horní části štítu).



- Nasadte laminovací fólii na čelenku pomocí druhého otvoru zleva. Přidržte ji palcem.



**Čelenka musí být natočená správným směrem.**

Výstupky musí být během připevňování fólie na spodní straně. Orientujte se podle nápisů „PRUSA“ na stranách čelenky.



- Pro snazší kompletaci protáhněte ruku skrz čelenku.

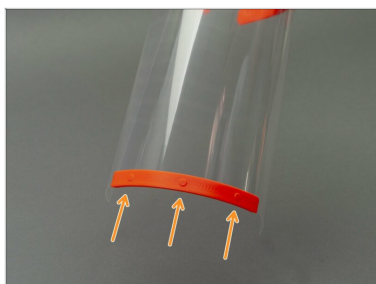


Opatrně zarovnejte levou stranu čelenky s plexisklem. Jakmile sklo nasadíte na výstupek, můžete palec uvolnit.



Postupujte stejným způsobem na opačné straně čelenky. Narovnejte ji, aniž byste ohnuli fólii.

## KROK 6 Kompletace spodní části štítu (brady).



- ◆ Nasuňte „bradu“ na fólii.
- ⓘ Ujistěte se, že brada pevně sedí, mezi oběma částmi by měla být minimální mezera.
- ⓘ Podle naší zkušenosti může být obtížné otvory pro díl „brady“ do měkké fólie prorazit. Pokud díl nedrží, zvažte použití lepidla.

## KROK 7 Upevnění elastického pásku a finální kontrola



- Uchopte elastický pásek a vyražte do obou konců několik otvorů v pravidelných intervalech. To vám případně umožní regulovat délku.
- Uchopte jeden z konců elastického pásku a zahákněte ho za výčnělek na konci čelenky.
- Nasadte opačný konec elastického pásku na druhou stranu čelenky. Upravte délku podle potřeby.
- **Štít je hotový!!! Před použitím ho vydezinfikujte.**
- ① **K dezinfekci štítu** můžete použít Dezinfekce - Prusa obličejový štít
- ① Pokud máte návrh na nějaký zlepšovák, napište nám na [covid@prusa3d.com](mailto:covid@prusa3d.com). Děkujeme ;)



---

---

---

---

---

---

---

---

---

---



---

---

---

---

---

---

---

---

---

---



---

---

---

---

---

---

---

---

---

---