

Obsah

Kompletace Prusa obličejového štítu -

RC1/RC2/RC3	3
Krok 1 - Úvod	4
Krok 2 - Příprava součástí obličejového štítu	5
Krok 3 - Kompletace čelenky (horní části štítu).	6
Krok 4 - Kompletace spodní části štítu (brady).	7
Krok 5 - Upevnění elastického pásku a finální kontrola	8
Krok 6 - Video návod - kompletace obličejového štítu	9

Kompleťace Prusa obliĎejovho ťttu - RC1/RC2/RC3



help.prusa3d.com/g125496

Naskenujte QR kd
pro nejnovjť verzi
kapitoly.



KROK 1 Úvod



- Pomocí tohoto návodu zkompletujete obličejový štít vyvinutý firmou Prusa Research, který slouží jako osobní ochranná pomůcka. Zkrácená verze je ke stažení zde: Kompletace štítu PDF

! **VAROVÁNÍ:** V současné době probíhá verifikace designu štítu odborníky!

- i** Doporučeno pro jednorázové použití. Probíhají testy účinnosti opakované dezinfekce.

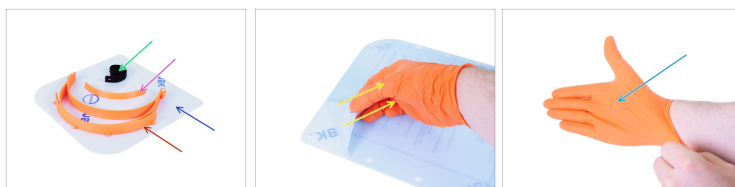
- **Soubory k tisku včetně popisu změn jsou k dispozici na prusaprinters.org**

- Počínaje verzí RC2, je nutné opatrně oddělit dvě čelenky od sebe, odlomit čtyři podpěry a začistit výstupky, na kterých bude upevněné plexisklo.

- **Návod ke „komunitní“ verzi, která místo plexiskla jako příklad možné náhrady používá laminovací fólii, je k dispozici zde: Kompletace Prusa obličejového štítu - RC1/RC2/RC3 - komunitní verze**

- i** Tento návod ukazuje kompletaci verzí RC2/RC3, návod ke kompletaci verze RC1 je zde Kompletace Prusa obličejového štítu - RC1

KROK 2 Příprava součástí obličejového štítu



⚠ VAROVÁNÍ: Nejprve si umyjte ruce a očistěte pracovní plochu, na které budete štít kompletovat. Postupujte podle následujících instrukcí, nebo přeskočte na konec k video návodu.

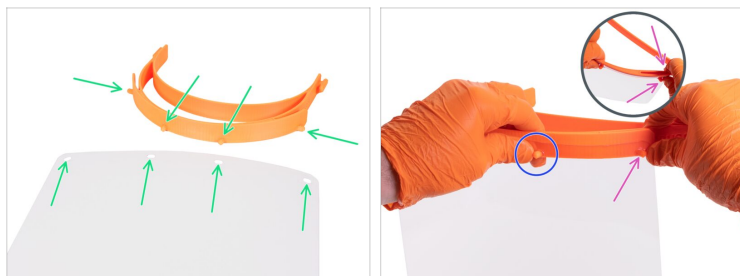
● Připravte si prosím následující:

- Horní část - čelenka (1x)
- Spodní část - brada (1x)
- Elastický pásek s otvory (1x)
- Hledí z plexiskla (1x)

● **Plexisklo má z obou stran nalepenou ochrannou vrstvu**, opatrně ji odloupněte. K oddělení fólie můžete použít nůž nebo nehet.

● Doporučujeme během kompletace používat rukavice.

KROK 3 Kompletace čelenky (horní části štítu).



- Postavte plexisklo před sebe, stranou se čtyřmi otvory nahoru. Čelenku umístěte poblíž horního okraje, tam, kde jsou čtyři výstupky - s jejich pomocí připevníme plexisklo, začneme ve prostřed.

⚠ Čelenka musí být natočená správným směrem.
Výstupky musí být během připevňování fólie na spodní straně. Orientujte se podle nápisů „PRUSA“ na stranách čelenky.

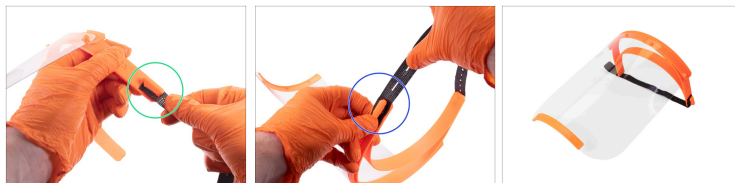
- ① Pro snazší kompletaci protáhněte ruku skrz čelenku.
- Nasadte laminovací fólii na čelenku pomocí druhého otvoru zprava. Přidržte ji palcem.
- Opatrně zarovnejte pravou stranu čelenky s plexisklem. Jakmile sklo nasadíte na výstupek, můžete palec uvolnit.
- Postupujte stejným způsobem na opačné straně čelenky. Narovnejte ji, aniž byste ohnuli fólii.

KROK 4 Kompletace spodní části štítu (brady).



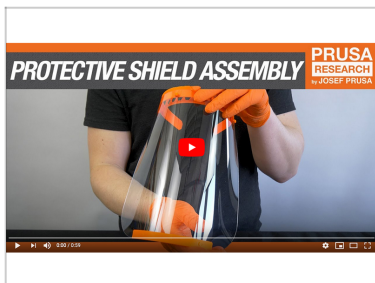
- Zatlačte plexisklo proti sobě (při zachování čistoty/dezinfekce) nebo jinému pevnému povrchu.
- Nasaďte „bradu“ na spodní hranu s třemi otvory a jemně zatlačte, obě části by se do sebe měly „zacvaknout“.
- Ujistěte se, že brada pevně sedí, mezi oběma částmi by měla být minimální mezera.

KROK 5 Upevnění elastického pásku a finální kontrola



- ◆ Uchopte jeden z konců elastického pásku a zahákněte ho za výčnělek na konci čelenky.
- ◆ Nasadte opačný konec elastického pásku na druhou stranu čelenky. Upravte délku podle potřeby.
- ◆ **Štít je hotový!!! Před použitím ho vydezinfikujte.**
- ① **Návod na dezinfekci štítu** Dezinfekce - Prusa obličejový štít
- ① Pokud máte návrh na nějaký zlepšovák, napište nám na covid@prusa3d.com. Děkujeme ;)

KROK 6 Video návod - kompletace obličejového štítu



- Ke kompletaci štítu použijte tento video návod.
- Před použitím štít dezinfikujte.
- ⓘ **Návod na dezinfekci štítu** je zde **Dezinfekce - Prusa obličejový štít**
- ⓘ Pokud máte návrh na nějaký zlepšování, napište nám na **covid@prusa3d.com**. Děkujeme ;)
