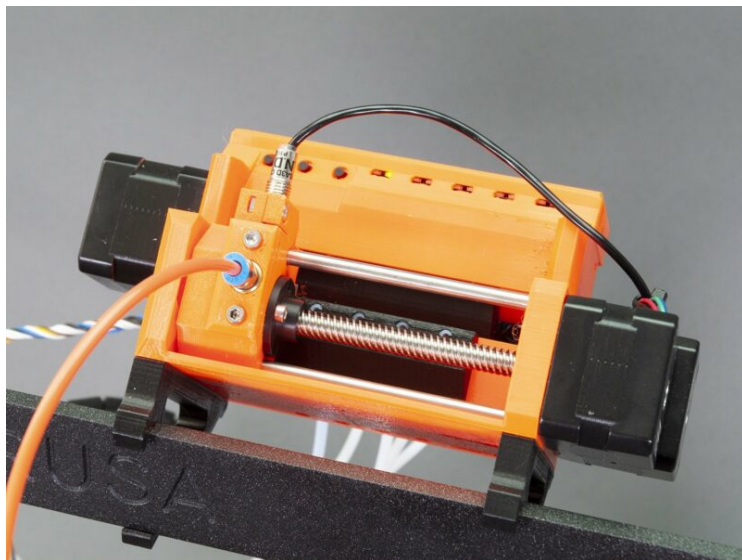


Indice

Menù di servizio - Reset di fabbrica	3
Passo 1 - Introduzione	4
Passo 2 - Entrare nel menù di servizio	5
Passo 3 - Cancellare la EEPROM	6

Menù di servizio - Reset di fabbrica

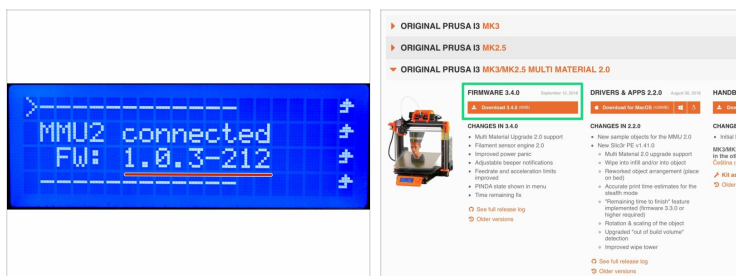


help.prusa3d.com/g86237

Scansionare il
codice QR per
visualizzare la
versione più recente
di questo capitolo.



PASSO 1 Introduzione



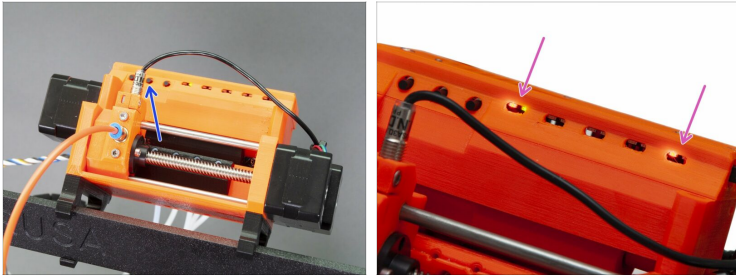
❖ Questa guida ti guiderà nella procedura di reset alle impostazioni di fabbrica dell'unità MMU2.

❖ **Leggere l'intera guida prima di tutto** per sapere cosa è necessario per eseguire correttamente il reset di fabbrica.

⚠ **Questa funzione è disponibile nel firmware a partire dalla versione 1.0.1, ma consigliamo di aggiornare prima alla versione 1.0.3.** Tieni a mente che questo è un firmware separato che viene scritto direttamente sulla scheda MMU2, non sulla scheda Einsy.

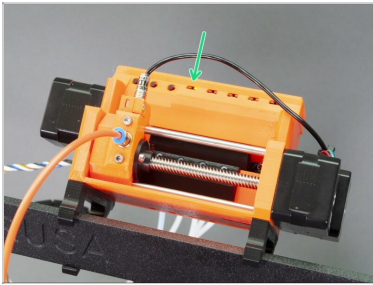
ⓘ Il firmware per MMU2 è disponibile al download sul nostro sito insieme al firmware per la stampante: prusa3d.com/drivers

PASSO 2 Entrare nel menù di servizio



- ◆ **Come accedere al menù di servizio segreto:**
 - ◆ Inizia con la stampante SPENTA.
 - ◆ **ACCENDI** la stampante e lascia che si avvii completamente. Quindi, reimposta la stampante utilizzando il pulsante "X" accanto allo schermo e premi immediatamente il pulsante centrale sull'unità MMU2 tenendolo premuto finché tutti i LED non diventano rossi.
 - ◆ Al completamento della sequenza, si accenderanno i seguenti LED:
 - ◆ LED 1 - entrambi i LED sono accesi
 - ◆ LED 5 - è acceso solo il LED rosso

PASSO 3 Cancellare la EEPROM



- Usando i **pulsanti sinistro/destro** seleziona il **LED 2** e conferma premendo il **pulsante centrale** (*questo sblocca la funzione di cancellazione della EEPROM*). Visivamente non succederà nulla.
 - Usando i **testi sinistro/destro** seleziona il **LED 3** e conferma premendo il **pulsante centrale** (*questo cancellerà la memoria EEPROM*).
 - Aspettare che la scheda cancelli la memoria e si riavvii da sola. Tutti i LED lampeggeranno una volta, poi il primo LED diventerà verde. **La scheda è ora cancellata e pronta.**
- ⚠ **Ricorda che hai appena cancellato tutti i valori salvati. Dovresti eseguire Menù di servizio - Calibrazione filamento individuale**
