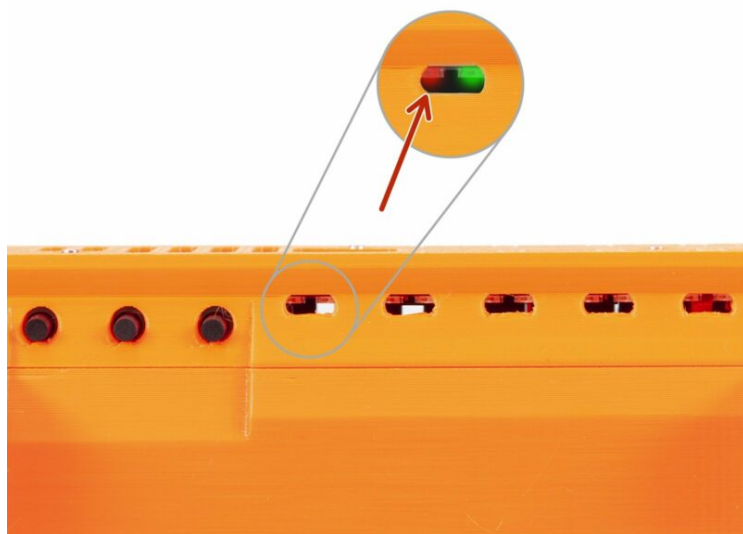


Tabla de Contenido

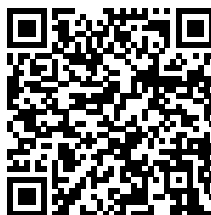
Atasco de filamento (MMU2S)	3
Paso 1 - Atasco del filamento	4
Paso 2 - Localizando el atasco	5
Paso 3 - Desplazando el filamento a través de la unidad MMU2	6
Paso 4 - Cortar y alisar el filamento	7
Paso 5 - Comprobando el filamento	8
Paso 6 - Eliminación exitosa del atasco de filamento	9

Atasco de filamento (MMU2S)

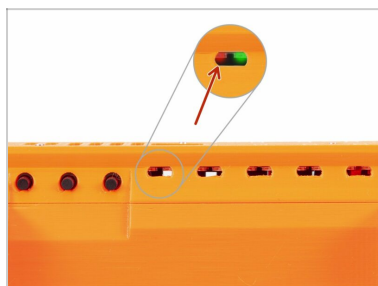


help.prusa3d.com/g85939

Escanea el código
QR para ver la última
versión de este
capítulo.

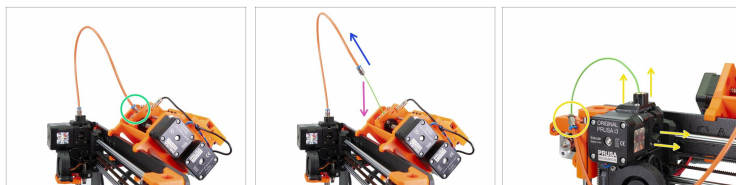


PASO 1 Atasco del filamento



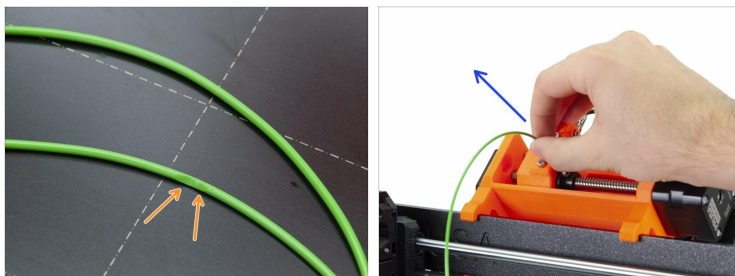
- Durante la carga o descarga del filamento, el filamento se puede atascar (encajar). La impresora intentará varias veces arreglarlo por sí misma, pero si esos intentos fallan, se encenderá el LED sobre el filamento afectado.
- El LED parpadeará con luz ROJA:
 - **Parpadeo lento** - falla durante el filamento **carga** (moviendo el filamento en la impresora)
 - **Parpadeo rápido** - falla durante el filamento **descargar** (sacando el filamento de la impresora)
- ⓘ Nota: el LED verde se ilumina en caso de una carga/descarga exitosa del filamento.
- Tan pronto como se detecta el atasco de filamento, la impresora espera la acción del usuario. La impresión está en pausa, no es necesario cancelarla. Los siguientes pasos explicarán cómo solucionarlo y continuar imprimiendo.

PASO 2 Localizando el atasco



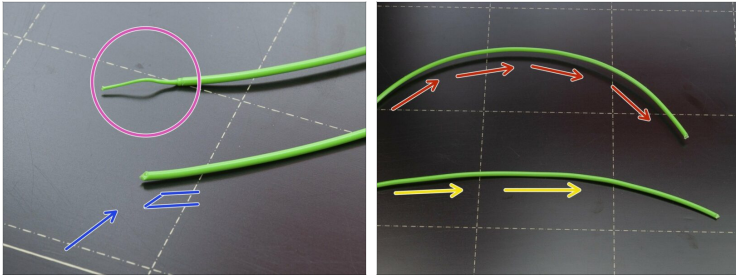
- Comienza aflojando el conector Festo del Selector. Puede que esté duro, usa una llave de 8mm o unos alicates para aflojarlo.
- Mueve el tubo de teflón naranja ligeramente hacia arriba
- Saca el filamento del tubo de teflón naranja
- Podría suceder que no puedas retirar el filamento del tubo, entonces ves al otro lado del tubo, **afloja el otro conector Festo** en el extrusor y, si fuera necesario, retira la **tapa del sensor de filamento** y abre la tapa del **rodillo de empuje**.
- ⚠ **En caso de que el filamento se quede atascado dentro de la MMU2, usa el "botón negro izquierdo" de la unidad. Para **cargar o descargar** el filamento. (Si la impresora está cargando el botón funciona en modo de carga, si la impresora estaba descargando, el botón actuará en modo descarga).**
- Si el "botón izquierdo" no carga el filamento, es posible que el filamento sólo haya llegado al tubo de teflón (se ha salido del rodillo de empuje de la MMU2). Empuja de nuevo el filamento dentro con los dedos.

PASO 3 Desplazando el filamento a través de la unidad MMU2



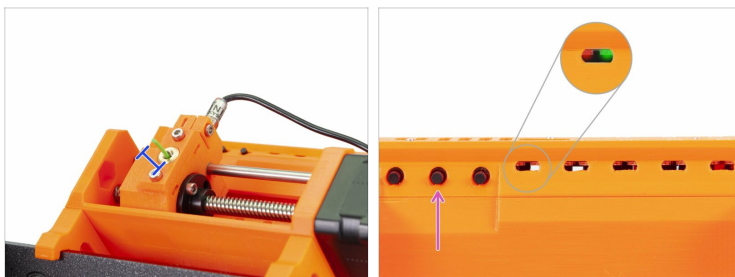
- Puede que la polea de empuje dentro de la MMU haya dañado (mordido) el filamento. Para estar seguro que el filamento está bien, hagamos lo siguiente.
- Con los dedos tira al menos de 10cm de filamento desde la MMU2. Esto proporcionará un tramo de filamento sin dañar.
- ⚠ El siguiente paso te mostrará cómo cortar el filamento. Siempre córtalo cerca del Selector y asegúrate que cualquier erosión es eliminada con el corte.

PASO 4 Cortar y alisar el filamento



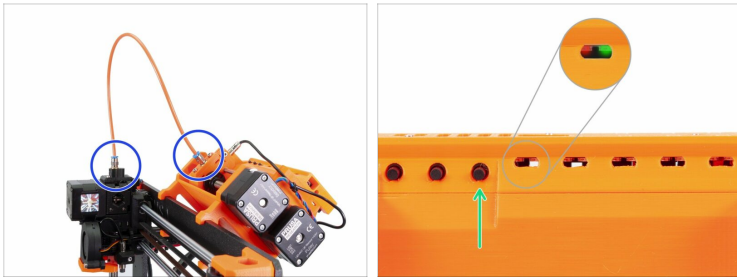
- ⚠ Cuando cortes el filamento fijate que esté cerca del Selector y quita todas las partes dañadas del filamento.
- Revisa la punta del filamento, que estaba en el tubo naranja de teflón:
 - Cualquier tipo de hilillo, forma esférica o alguna otra irregularidad está causando el atasco.
 - Con los alicates corta una punta afilada
- Mientras cargas el filamento en la unidad MultiMaterial, el extremo (10-15cm) debería de estar lo más recto posible:
 - El filamento doblado puede causar un atasco.
 - Aprieta el filamento con tus dedos para enderezarlo.

PASO 5 Comprobando el filamento



- ◆ Usando los dedos, mueva el filamento hacia atrás en la unidad MMU y deje sobresalir aproximadamente 1 cm.
 - ◆ Ahora, vamos a usar los tres botones negros.
 - ◆ El botón izquierdo ya fue usado si el filamento estaba atascado dentro de la unidad.
 - ◆ El botón central se utilizará ahora. Presiónalo una vez y espera a que la impresora termine el procedimiento de verificación automática.
- ⚠ Si el procedimiento **acaba correctamente**, el LED sobre el filamento afectado se encenderá **rojo-verde parpadeando**, si el **procedimiento falla** permanecerá **rojo**.

PASO 6 Eliminación exitosa del atasco de filamento



- Vuelve a colocar el tubo de PTFE naranja, comprueba que las conexiones de Festo están apretados correctamente.
- Presiona el botón derecho y la impresora continuará imprimiendo.
- ¡¡¡Eso es!!! Considerate un técnico de impresión 3D ;)
