

Table des matières

Dépannage du montage de la MINI/MINI+	3
Étape 1 - Introduction	4
Étape 2 - Réglage de la hauteur de la sonde M.I.N.D.A./SuperPINDA	5
Étape 3 - Vérification de la position du faisceau de câbles	6
Étape 4 - Vérification du tube PTFE de la hotend.	7
Étape 5 - Plus de dépannages pour la MINI/MINI+	7

Dépannage du montage de la MINI/MINI+

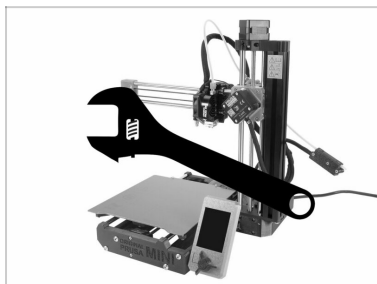


help.prusa3d.com/g7854

Scannez le QR code
pour afficher la
dernière version de
ce chapitre.



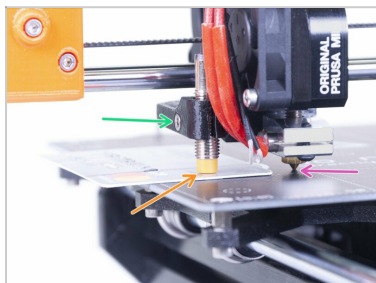
ÉTAPE 1 Introduction



- ◆ Ce guide vous guidera à travers les problèmes matériels les plus courants avec votre **Original Prusa MINI et MINI+**.
- ◆ **i** Certaines pièces peuvent différer légèrement. Cependant, cela n'affecte pas la procédure.
- ◆ **!** **Avant de lancer le processus de réparation, veuillez laisser l'imprimante refroidir et débranchez-la de la prise !**
- ◆ Utilisez le lien suivant pour résoudre votre problème :
 - ◆ Réglage de la sonde M.I.N.D.A./SuperPINDA
 - ◆ Ajustement de la longueur du faisceau de câbles
 - ◆ Ajustement du tube PTFE de la hotend

ÉTAPE 2 Réglage de la hauteur de la sonde M.I.N.D.A./SuperPINDA

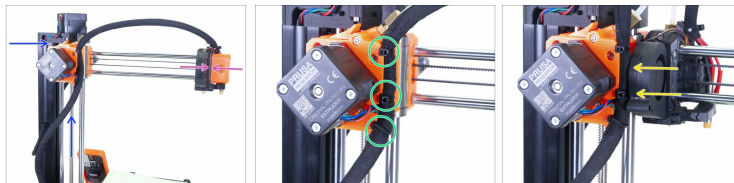
Dépannage du montage de la MINI/MINI+



- i La hauteur de la sonde M.I.N.D.A./SuperPINDA est réglée lors de la production. Vous pouvez vérifier sa bonne position en suivant cette étape.
- **La hauteur correcte entre l'extrémité de la buse et le capteur est entre 0,8 et 1 mm.**
- Abaissez doucement le X-axis tout entier en faisant tourner la tige filetée. Procédez ainsi jusqu'à ce que l'extrémité de la buse touche la surface du plateau chauffant. **Veillez à ne pas déformer le plateau chauffant !**
- Desserrez la vis afin de pouvoir ajuster le capteur.
- Utilisez une vieille carte de crédit (la nouvelle pourrait être démagnétisée), ou le bout d'un collier de serrage pour régler correctement la hauteur.
- Serrez la vis. Puis déplacez l'axe d'environ 5 mm vers le haut, avant d'allumer l'imprimante.
- i Si vous avez une carte avec des inscriptions, évitez d'utiliser la zone avec les écritures, car cette zone est plus épaisse.

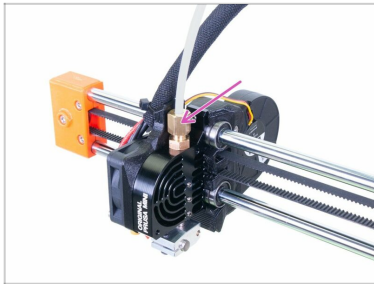
ÉTAPE 3 Vérification de la position du faisceau de câbles

Dépannage du montage de la MINI/MINI+



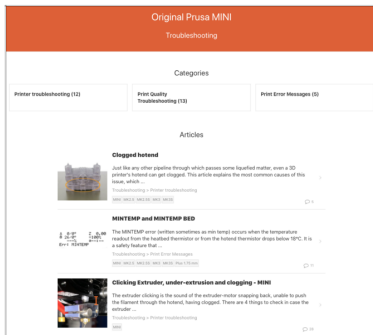
- i** Dans de rares cas, il peut arriver que la longueur du faisceau de câble ne soit pas répartie de façon égale et certains câbles sont trop étirés lorsque la tête d'impression est éloignée au maximum. Essayons d'y remédier :)
- Tout d'abord, avant de démonter quoi que ce soit, opérons une dernière vérification. Faites tourner la tige filetée jusqu'à ce que le X-axis soit tout en haut.
 - Déplacez la tête d'impression complètement à droite et faites en sorte qu'elle touche la pièce imprimée.
 - ⚠ **La tête d'impression doit en rester en place par elle-même. Si ce n'est pas le cas, alors cela signifie que le faisceau de câbles au dessus du X-axis est trop court.**
 - Pour corriger la répartition du câble, coupez les trois colliers de serrage indiqués. Ajustez les câbles, de façon à ce que la tête d'impression puisse atteindre facilement l'extrémité de l'axe. Ne soyez pas trop généreux avec la longueur de câble au-dessus de l'axe, car vous pourriez étirer les câbles qui viennent du boîtier électronique.
 - Une fois satisfait, remettez des colliers de serrage et assurez-vous que les têtes ne heurtent pas le boîtier du ventilateur.

ÉTAPE 4 Vérification du tube PTFE de la hotend.



i L'imprimante se bouche, les impressions sont endommagées et les couches sont déchirées. Pour résoudre ce cas, suivez ces instructions :
Buse/hotend bouchée (MINI/MINI+)

ÉTAPE 5 Plus de dépannages pour la MINI/MINI+



Vous n'avez pas trouvé ce que vous cherchez ? Essayez les autres articles de cette section
