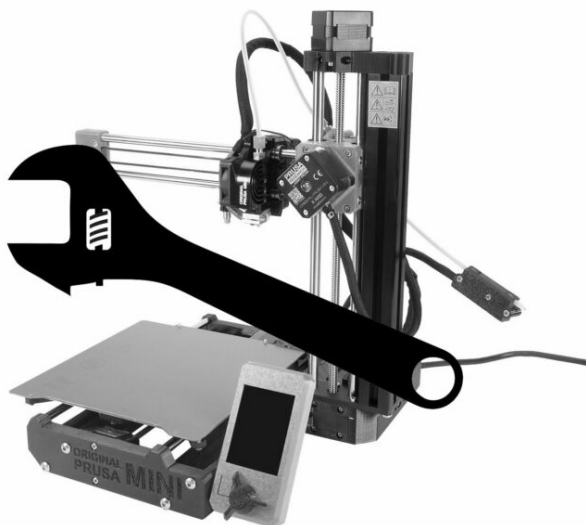


Tabla de Contenido

Resolviendo problemas de montaje de la	
MINI/MINI+	3
Paso 1 - Introducción	5
Paso 2 - Ajustando la altura del sensor	
M.I.N.D.A./SuperPINDA	6
Paso 3 - Comprobando la posición de los cables	
.....	7
Paso 4 - Comprobación del tubo de PTFE del	
hotend.	8
Paso 5 - Más resolución de problemas para la	
MINI/MINI+	8

Resolviendo problemas de montaje de la MINI/MINI+



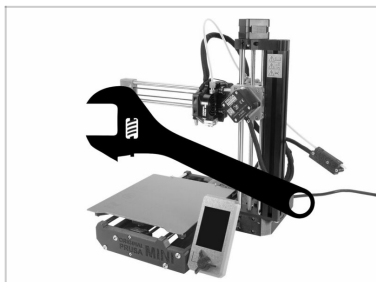
help.prusa3d.com/g7851

Escanea el código
QR para ver la última
versión de este
capítulo.



Resolviendo problemas de montaje de la MINI/MINI+

PASO 1 Introducción



- Esta guía te llevará a través de los problemas de hardware más comunes con tu **Original Prusa MINI y MINI+**.

ⓘ Algunas partes pueden diferir ligeramente. Sin embargo, no afecta al procedimiento.

⚠ Antes de comenzar el proceso de reparación, ¡deja que la impresora se enfríe y desenchúfala de la toma de corriente!

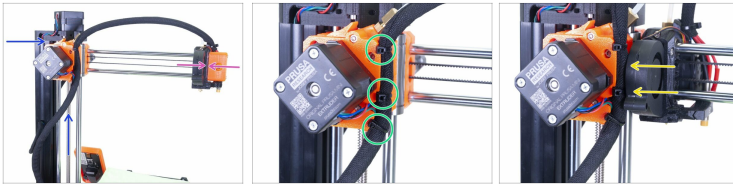
- Usa los siguientes enlaces para resolver tu problema:
 - Ajustando el sensor M.I.N.D.A./SuperPINDA
 - Ajuste de la longitud de los cables
 - Ajuste del tubo de PTFE del hotend

PASO 2 Ajustando la altura del sensor M.I.N.D.A./SuperPINDA



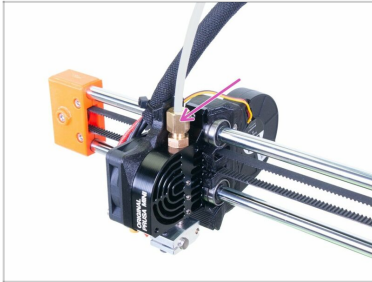
- i** La altura del sensor M.I.N.D.A./SuperPINDA se establece durante la producción. Puedes verificar su posición correcta siguiendo este paso.
- ◆** **La altura correcta entre la punta de la boquilla y el sensor es 0.8-1.0 mm.**
- ◆** Baja con cuidado todo el eje X girando el tornillo de avance. Hasta que la punta de la boquilla toque la superficie de la cama de calor. **¡Evite doblar la base calefactable!**
- ◆** Suelta el tornillo para poder ajustar el sensor.
- ◆** Usa tu tarjeta de crédito anterior (la nueva podría estar desmagnetizada) o la punta de la brida para fijar la altura correcta.
- ◆** Aprieta el tornillo. Luego, mueve cuidadosamente el eje unos 5 mm hacia arriba, antes de encender la impresora.
- i** En caso de que tenga una tarjeta en relieve, evita usar el área con símbolos, ya que esta parte es más gruesa.

PASO 3 Comprobando la posición de los cables



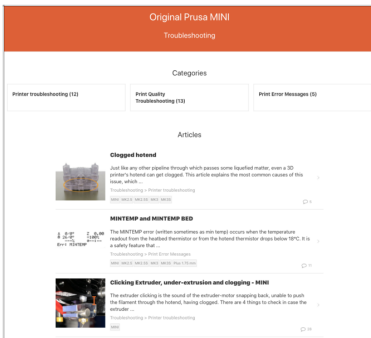
- i** En situaciones excepcionales, puede suceder que la longitud del haz de cables no se distribuya correctamente y que algunos cables queden tensados cuando el cabezal de impresión está en su rango máximo. Vamos a arreglar eso :)
- Primero, antes de desmontar algo, hagamos una verificación final. Gira el tornillo de avance hasta que el eje X esté completamente hacia arriba.
- Mueve el cabezal de impresión completamente hacia la derecha y asegúrate de que está tocando la parte impresa.
- !** El cabezal de impresión debe permanecer en esta posición por sí solo. De lo contrario, todo el haz de cables por encima del eje X es demasiado corto.
- Para arreglar la redistribución del cable, corta las tres bridas marcadas. Realiza un ajuste para que el cabezal de impresión pueda tocar el extremo del eje libremente. No seas demasiado generoso con la longitud de los cables por encima del eje, ya que podrías estirar demasiado los cables que salen de la caja electrónica.
- Cuando esté satisfecho, vuelve a aplicar las bridas y asegúrate de que las cabezas no estén en colisión con la carcasa del ventilador.

PASO 4 Comprobación del tubo de PTFE del hotend.



i La impresora está atascada, las impresiones están dañadas y las capas están rotas. Para solucionar este caso, sigue estas instrucciones: Boquilla/hotend atascado (MINI/MINI+)

PASO 5 Más resolución de problemas para la MINI/MINI+



◆ ¿No has encontrado lo que estabas buscando? Prueba otros artículos en esta sección
