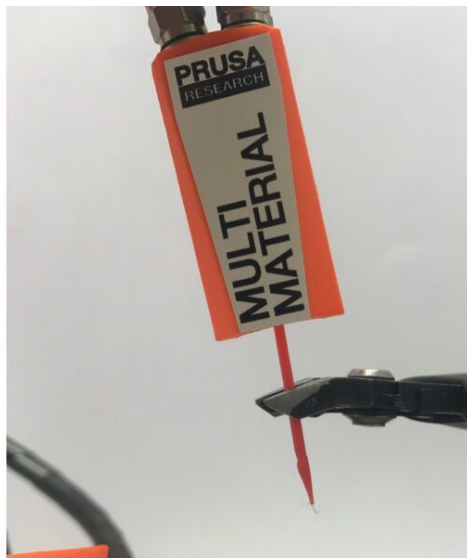


Spis treści

Brak możliwości rozładowania filamentu MMU1

.....	3
Krok 1 - Zdemontuj złączkę Festo.	4
Krok 2 - Sprawdź filament wewnątrz rurki chłodzącej.	4
Krok 3 - Sprawdź, czy filament porusza się gładko.	5
Krok 4 - Filament utknął poniżej multipleksera	5

Brak możliwości rozładowania filamentu MMU1

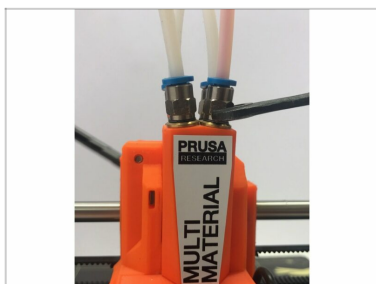


help.prusa3d.com/g109170

Zeskanuj kod QR,
aby przejść do
najnowszej wersji
tego rozdziału.

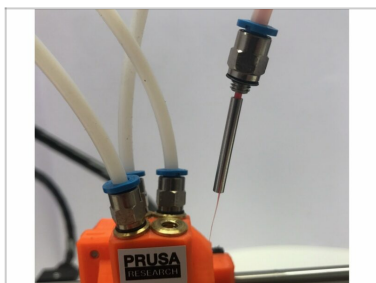


KROK 1 Zdemontuj złączkę Festo.



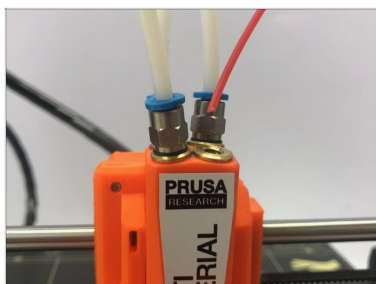
- Zdemontuj złączki Festo z multipleksera.
- ⓘ Użyj do tego klucza płaskiego 8 mm, który jest częścią zestawu aktualizacji.

KROK 2 Sprawdź filament wewnątrz rurki chłodzącej.



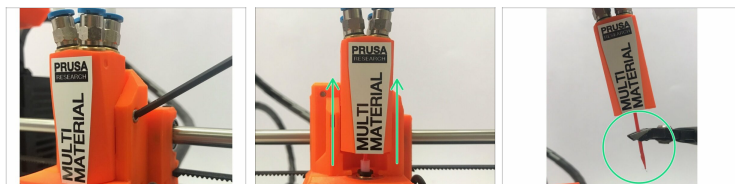
- Jeśli filament utknął w rurce chłodzącej, wyciągnij ją ostrożnie.
- Jeśli filament nie chce wyjść, podgrzej rurkę bardzo ostrożnie zapalniczką, aby zmiękczyć znajdujący się wewnątrz materiał i pociągnij za rurkę szczypcami.

KROK 3 Sprawdź, czy filament porusza się gładko.



- Weź kawałek filamentu i upewnij się, że może on wejść bez przeszkód w rurkę PTFE.
- ⓘ Powinno być możliwe wsunięcie co najmniej 60 mm filamentu.
- Sprawdź wszystkie 4 kanały.

KROK 4 Filament utknął poniżej multipleksera



- Odkręć śrubę mocującą multipleksers.
- Pociągnij multipleksers w górę, aby wyciągnąć filament z hotendu.
- ⓘ Nagrzej dyszę, jeśli filament trzyma się w niej.
- Obetnij końcówkę filamentu.
- Zmontuj multipleksers i rozładuj filament.
