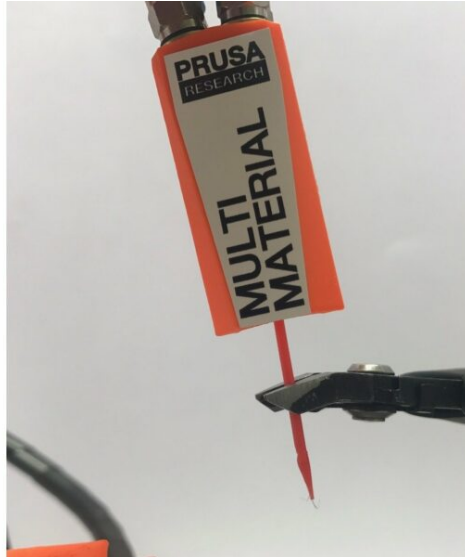


# Table des matières

<b>Impossible de décharger le filament MMU1 ....</b>	<b>3</b>
Étape 1 - Retirez le raccord Festo .....	4
Étape 2 - Vérifiez le filament dans le tube de refroidissement .....	4
Étape 3 - Vérifiez l'entrée fluide du filament .....	5
Étape 4 - Filament coincé sous le multiplexeur .....	5

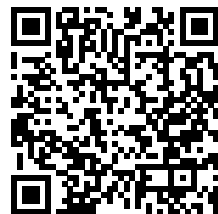


# Impossible de décharger le filament MMU1

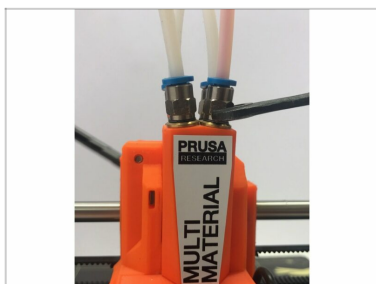


[help.prusa3d.com/g109174](https://help.prusa3d.com/g109174)

Scannez le QR code  
pour afficher la  
dernière version de  
ce chapitre.

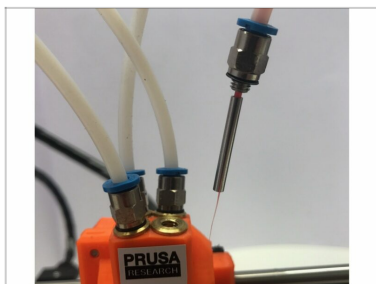


## ÉTAPE 1 Retirez le raccord Festo



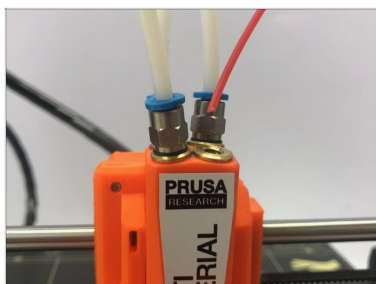
- Retirez les raccords Festo du multiplexeur.
- ⓘ Utilisez le côté 8 mm de la clé, qui est fournie avec le kit de mise à niveau.

## ÉTAPE 2 Vérifiez le filament dans le tube de refroidissement



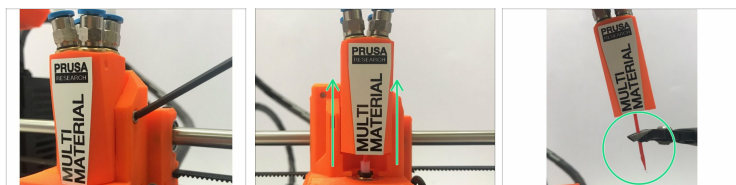
- Si le filament est coincé dans le tube de refroidissement, tirez le tube de refroidissement du filament en utilisant une force douce.
- Si les filament ne peuvent être retirés même en forçant légèrement utilisez un briquet pour chauffer légèrement le tube de refroidissement puis à l'aide d'une pince retirez le tube de refroidissement du filament.

### ÉTAPE 3 Vérifiez l'entrée fluide du filament



- ◆ Utilisez une section de filament pour vérifier que le filament peut traverser le tube PTFE sans rencontrer de résistance.
- ⓘ Vous devriez pouvoir insérer facilement au moins 60 mm de filament.
- ◆ Vérifiez les 4 entrées.

### ÉTAPE 4 Filament coincé sous le multiplexeur



- ◆ Retirez la vis qui maintient le multiplexeur en place.
- ◆ Faites glisser le multiplexeur vers le haut pour retirer le filament de la buse.
- ⓘ Préchauffez la buse au cas où le filament serait coincé dans la buse.
- ◆ Coupez l'extrémité du filament.
- ◆ Assemblez le multiplexeur et déchargez le filament.



---

---

---

---

---

---

---

---

---

---



---

---

---

---

---

---

---

---

---

---



---

---

---

---

---

---

---

---

---

---

