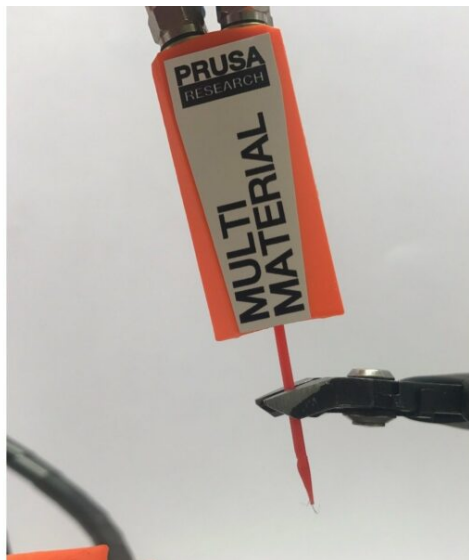


Obsah

Nelze vysunout filament MMU1	3
Krok 1 - Odstraňte Festo fitting (objímku)	4
Krok 2 - Zkontrolujte filament v chladicí trubičce	4
Krok 3 - Zkontrolujte hladký vstup filamentu	5
Krok 4 - Filament zaseknutý pod multiplexerem	5

Nelze vysunout filament MMU1

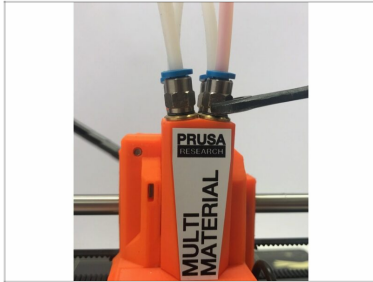


help.prusa3d.com/g109169

Naskenujte QR kód
pro nejnovější verzi
kapitoly.

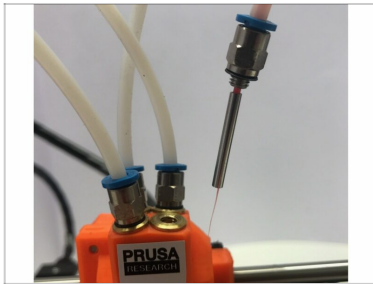


KROK 1 Odstraňte Festo fitting (objímku)



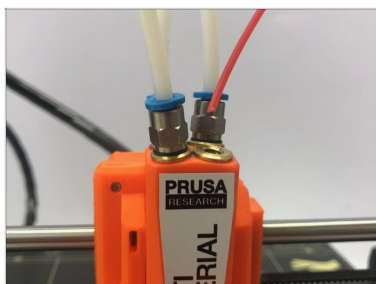
- Odstraňte Festo objímku z multiplexeru.
- ⓘ Použijte 8mm stranu klíče, který je součástí upgrade kitu.

KROK 2 Zkontrolujte filament v chladicí trubičce



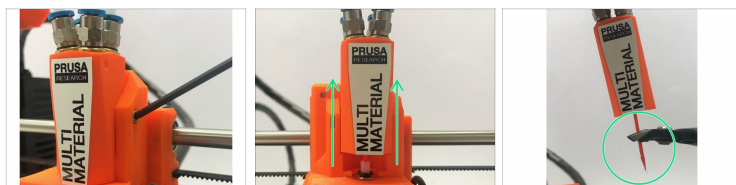
- Pokud se filament zasekl v chladicí trubičce, jemně ji z filamentu stáhněte.
- Pokud filamenti nelze odstranit mírnou silou, použijte lehce až mírně zahřátou chladicí trubičku a pomocí kleští stáhněte chladicí trubičku z filamentu.

KROK 3 Zkontrolujte hladký vstup filamentu



- ◆ Použijte kus filamentu abyste vyzkoušeli, že filament může projít do PTFE trubičky bez jakéhokoli odporu
- ⓘ Měli byste být schopni volně vložit alespoň 60 mm filamentu.
- ◆ Zkontrolujte všechny 4 položky.

KROK 4 Filament zaseknutý pod multiplexerem



- ◆ Vyndejte šroub, který drží multiplexer na místě.
- ◆ Posuňte multiplexer nahoru, abyste mohli vytáhnout filament z trysky.
- ⓘ Pokud se filament zasekl v trysce, předehejte ji.
- ◆ Odstrihněte konec filamentu.
- ◆ Sestavte multiplexer a vysuňte filament.
