

Table des matières

Comment remplacer les écrous trapézoïdaux (XL)	3
Étape 1 - Introduction	5
Étape 2 - Outils nécessaires pour ce guide	6
Étape 3 - Versions d'assemblage du plateau chauffant	7
Étape 4 - Libération des supports du cadre du plateau	8
Étape 5 - Retrait du boîtier du roulement de l'axe Z	9
Étape 6 - Libération du plateau chauffant	10
Étape 7 - Retrait du plateau chauffant	11
Étape 8 - Retrait des écrous trapézoïdaux	12
Étape 9 - Préparation des écrous trapézoïdaux et des vis	13
Étape 10 - Installation des nouveaux écrous trapézoïdaux	13
Étape 11 - Remontage du plateau chauffant	14
Étape 12 - Installation du plateau chauffant	15
Étape 13 - Préparation du boîtier de roulement de l'axe Z	15
Étape 14 - Installation du boîtier de roulement de l'axe Z	16
Étape 15 - Préparation des vis du plateau chauffant	16
Étape 16 - Fixation des supports du cadre du plateau en place	17
Étape 17 - Test de l'imprimante	18
Étape 18 - Bon travail !	18

Comment remplacer les écrous trapézoïdaux (XL)



help.prusa3d.com/g973769

**Scannez le QR code
pour afficher la
dernière version de
ce chapitre.**



ÉTAPE 1 Introduction



- Ce guide vous montrera comment remplacer les écrous trapézoïdaux du plateau modulaire de votre imprimante Original Prusa XL.
- Ce guide convient à toutes les versions de l'imprimante XL.
- Toutes les pièces nécessaires sont disponibles sur notre boutique en ligne prusa3d.com
- Préparation de l'imprimante :
 - Depuis l'arrière, coupez l'interrupteur d'alimentation (symbole "O").
 - Débranchez le câble d'alimentation.

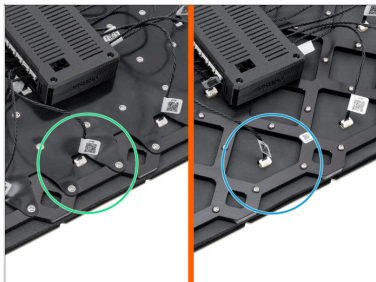
ÉTAPE 2 Outils nécessaires pour ce guide



- Pour ce guide, veuillez préparer :
- Clé Allen de 2,5 mm
- Tournevis Torx T10

ÉTAPE 3 Versions d'assemblage du plateau chauffant

Comment remplacer les écrous trapézoïdaux (XL)



i À partir d'avril 2025, vous pourrez recevoir un nouveau plateau chauffant. La seule différence est la bande de caoutchouc noire à l'arrière du plateau chauffant.

i **Le processus de remplacement reste le même pour les deux versions.**

● Nouvelle version du plateau chauffant avec une bande de caoutchouc.

● Ancienne version du plateau chauffant sans bande de caoutchouc. L'assemblage est le même que le nouveau.

⚠ Ne déconnectez encore aucun de ces câbles du plateau chauffant. Les photos sont à titre illustratif seulement.

Comment remplacer les écrous trapézoïdaux (XL)

ÉTAPE 4 Libération des supports du cadre du plateau



- Commencez par desserrer légèrement en croix les quatre vis M3x12rT à l'aide du tournevis T10. **Ne les desserrez pas encore complètement.**
 - ◆ Tout d'abord, desserrez légèrement les vis avant droite et arrière gauche.
 - ◆ Ensuite, desserrez légèrement les vis avant gauche et arrière droite.
- ◆ Maintenez le bed-frame-mount-fixed (gauche) en place et desserrez complètement les deux vis M3x12rT.
- ◆ Pendant que vous desserrez complètement les deux vis M3x12rT gauches, faites glisser lentement le bed-frame-mount-fixed (gauche) vers le bas.
- Desserrez le bed-frame-mount-rotary (droit) du cadre du plateau chauffant en utilisant la même technique.
- (i) **Assurez-vous de détacher les deux supports du cadre du plateau avant de retirer le plateau chauffant au cours des étapes suivantes.**
- ⚠ **Le retrait des supports du cadre du plateau des tiges filetées entraînerait la chute des roulements !**
- (i) Mettez les quatre vis M3x12rT de côté ; nous en aurons besoin plus tard.

ÉTAPE 5 Retrait du boîtier du roulement de l'axe Z



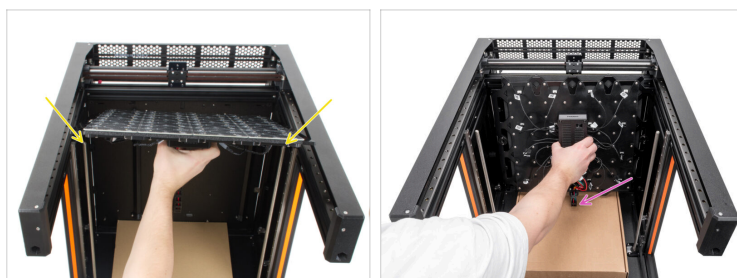
- ◆ Pour retirer le boîtier du roulement, desserrez les deux vis M3x10 à l'aide de la clé Allen de 2,5 mm.
- ◆ Éloignez les écrous HB M3nEs du rail linéaire.
- ◆ Répétez le même processus pour retirer le boîtier du roulement de l'autre côté
- ⓘ Mettez les quatre vis M3x10 de côté, nous en aurons besoin plus tard.

ÉTAPE 6 Libération du plateau chauffant



- i** Placez un morceau de carton sous le plateau chauffant pour éviter toute rayure ou tout dommage au plateau chauffant et à l'imprimante XL.
- ◆** En tournant les tiges filetées dans le sens des aiguilles d'une montre des deux côtés, déplacez le plateau chauffant juste en dessous du sommet des tiges filetées.
- ◆** Vérifiez à nouveau que les **supports du cadre du plateau ne sont pas connectés au plateau chauffant** et reposent au bas des tiges filetées.
- ⚠** **Assurez-vous que le plateau chauffant est toujours aussi de niveau que possible pendant que vous le soulevez en faisant tourner les tiges filetées avec vos mains.**
- ◆** Le plateau chauffant tient désormais à peine au bout des tiges filetées.
Maintenez le plateau chauffant en place afin qu'il ne tombe pas.

ÉTAPE 7 Retrait du plateau chauffant



- ◆ Soulevez le plateau chauffant du sommet des tiges filetées. Les deux écrous trapézoïdaux sur les côtés doivent se désengager d'une tige filetée.
- ◆ Placez soigneusement le plateau chauffant sur le carton au centre de l'imprimante, avec les bornes vers le bas. Maintenez le plateau chauffant en position verticale.
- ◆ Faites attention aux câbles connectés du plateau chauffant. Une fois le plateau chauffant abaissé, veillez à ne pas endommager ni pincer les câbles.

ÉTAPE 8 Retrait des écrous trapézoïdaux



- ◆ Inclinez légèrement le plateau chauffant vers vous.
- ◆ Vous avez maintenant accès aux deux vis M4x12rT qui maintiennent les écrous trapézoïdaux en place de l'autre côté.
- ⓘ Ne retirez pas complètement le plateau chauffant. Le plateau chauffant visible sur la photo est séparé de l'imprimante et sert uniquement à des fins d'illustration.
- ◆ Détachez les écrous trapézoïdaux du cadre du plateau chauffant en retirant les deux vis M4x12rT à l'aide du tournevis Torx T10.
- ◆ Retirez également les deux vis M4x12rT de l'autre côté.
- 📌 Mettez de côté les quatre vis M4x12rT ; vous en aurez besoin dans un instant.

ÉTAPE 9 Préparation des écrous trapézoïdaux et des vis



● Pour la prochaine étape, veuillez préparer :

- Écrous trapézoïdaux neufs (2x)
- Vis M4x12rT (4x)

ÉTAPE 10 Installation des nouveaux écrous trapézoïdaux



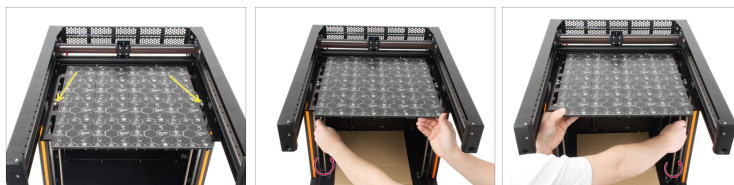
- Inclinez légèrement le plateau chauffant vers vous pour accéder à l'autre côté.
- Fixez les nouveaux écrous trapézoïdaux au cadre du plateau chauffant en serrant délicatement les deux vis M4x12rT à l'aide du tournevis Torx T10.

ÉTAPE 11 Remontage du plateau chauffant



- ◆ Fixez le plateau chauffant sur le dessus des tiges filetées. Les deux écrous trapézoïdaux sur les côtés doivent s'engager avec une tige filetée.
- ⚠ **Faites attention aux câbles connectés lorsque vous fixez le plateau chauffant !**
- ◆ À l'aide de votre main, faites légèrement tourner les tiges filetées dans le sens inverse des aiguilles d'une montre jusqu'à ce que les deux tiges s'engagent dans l'écrou situé sur le côté du plateau chauffant.

ÉTAPE 12 Installation du plateau chauffant



- ◆ Le plateau chauffant est maintenant placé sur le dessus, maintenu par les tiges filetées.
- ◆ En tournant les tiges filetées à la main dans le sens inverse des aiguilles d'une montre des deux côtés, déplacez le plateau chauffant d'environ 5 cm / 1,9 pouce sous le haut des tiges filetées.

⚠ Assurez-vous que le plateau chauffant est toujours aussi de niveau que possible pendant que vous le déplacez en faisant tourner les tiges filetées avec vos mains.

ÉTAPE 13 Préparation du boîtier de roulement de l'axe Z



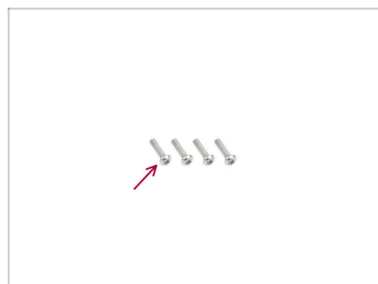
- ◆ **Pour les étapes suivantes, merci de préparer :**
 - ◆ Boîtier de roulement de l'axe Z (2x)

ÉTAPE 14 Installation du boîtier de roulement de l'axe Z



- Déplacez les écrous HB M3nEs vers le rail linéaire des deux côtés de l'imprimante.
- Installez le boîtier de roulement de l'axe Z sur les écrous M3nEs.
- Fixez-le à l'aide de deux vis M3x10 à l'aide de la clé Allen de 2,5 mm.
- ⓘ Répétez le même processus pour l'autre côté également.

ÉTAPE 15 Préparation des vis du plateau chauffant



- Pour les étapes suivantes, merci de préparer :
 - Vis M3x12rT (4x)

ÉTAPE 16 Fixation des supports du cadre du plateau en place



- Prenez le bed-frame-mount-fixed (gauche) et faites-le glisser jusqu'au cadre du plateau chauffant.
- Fixez-le au cadre du plateau chauffant avec deux vis M3x12rT à l'aide du tournevis T10. Ne serrez pas encore complètement les vis !
- Continuez en fixant le bed-frame-mount-rotary (droit) au cadre du plateau chauffant en utilisant la même technique.
- Une fois les vis en place, serrez-les en croix :
 - Serrez d'abord les vis avant droite et arrière gauche.
 - Continuez en serrant les vis avant gauche et arrière droite.

ÉTAPE 17 Test de l'imprimante



- ◆ Depuis l'arrière, branchez le câble d'alimentation.
- ◆ Allumez l'interrupteur d'alimentation (symbole "I").
- ◆ Exécutez la calibration de l'alignement de l'axe Z à partir du menu. *Contrôle -> Calibrations & Tests -> Calibration de l'alignement de l'axe Z.*

ÉTAPE 18 Bon travail !



- ◆ Bien joué ! Vous venez de remplacer avec succès les écrous trapézoïdaux de votre Original Prusa XL.
