

Obsah

Jak vyměnit trapézovou matici (XL)	3
Krok 1 - Úvod	4
Krok 2 - Nářadí potřebné pro tento návod	5
Krok 3 - Verze sestav vyhřívané podložky	6
Krok 4 - Odpojení úchytů rámu podložky	7
Krok 5 - Demontáž pouzdra ložiska osy Z	8
Krok 6 - Odpojení vyhřívané podložky	9
Krok 7 - Odstranění vyhřívané podložky	10
Krok 8 - Odstranění trapézových matic	11
Krok 9 - Příprava trapézových matic a šroubů	12
Krok 10 - Instalace nových trapézových matic	12
Krok 11 - Znovu uchycení vyhřívané podložky	13
Krok 12 - Instalace vyhřívané podložky	13
Krok 13 - Příprava pouzdra ložiska osy Z	14
Krok 14 - Instalace pouzdra ložisek osy Z	14
Krok 15 - Příprava šroubků vyhřívané podložky	15
Krok 16 - Upevnění úchytů rámu podložky na místo	15
Krok 17 - Otestování tiskárny	16
Krok 18 - Dobrá práce!	16

Jak vyměnit trapézovou matici (XL)



help.prusa3d.com/g973764

Naskenujte QR kód
pro nejnovější verzi
kapitoly.



KROK 1 Úvod



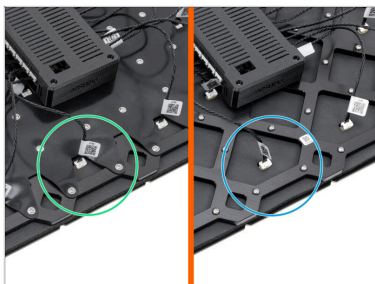
- Tento návod vás provede výměnou trapézových matic modulární podložky na tiskárně Original Prusa XL.
- Tento návod je určen pro všechny verze XL tiskáren.
- Všechny potřebné díly jsou dostupné na našem e-shopu prusa3d.com.
- Příprava tiskárny:
 - Na zadní straně vypněte vypínač (symbol "O").
 - Odpojte kabel napájení.

KROK 2 Nářadí potřebné pro tento návod



- Pro tento návod si prosím připravte:
 - 2,5mm inbusový klíč
 - Šroubovák Torx T10

KROK 3 Verze sestav vyhřívané podložky



i Od dubna 2025 můžete obdržet novou vyhřívanou podložku. Rozdíl je v černé gumičce na zadní straně vyhřívané podložky.

i **Postup výměny zůstává stejný u obou verzí.**

◆ Nová verze vyhřívané podložky s gumičkou.

◆ Vyhřívaná podložka bez gumičky. Zapojení je stejné jako u nové.

! **Zatím neodpojujte žádné z těchto kabelů vyhřívané podložky. Fotografie slouží pouze pro ilustrační účely.**

KROK 4 Odpojení úchytů rámu podložky



- Začněte lehkým povelím všech čtyř šroubů M3x12rT pomocí šroubováku T10 křížem. **Zatím je nepovolujte úplně.**
 - Nejprve mírně povolte přední pravý a zadní levý šroub.
 - Poté lehce utáhněte levý přední a pravý zadní šroub.
- Nyní přidržte osu Z na místě a zcela povolte oba šrouby M3x12rT.
- Při úplném uvolnění obou šroubů M3x12rT vlevo pomalu posuňte díl osy Z dolů.
- Stejným způsobem povolte otočné uchycení rámu podložky (vpravo) od rámu vyhřívané podložky.
- ⓘ **Než v dalších krocích sejmete vyhřívanou podložku, ujistěte se, že jste odpojili oba držáky rámu podložky.**
- ⚠ **Odstranění úchytů rámu podložky ze závitových tyčí by vedlo k vypadnutí ložisek!**
- ⓘ Odložte čtyři šrouby M3x12rT stranou, budeme je potřebovat později.

KROK 5 Demontáž pouzdra ložiska osy Z



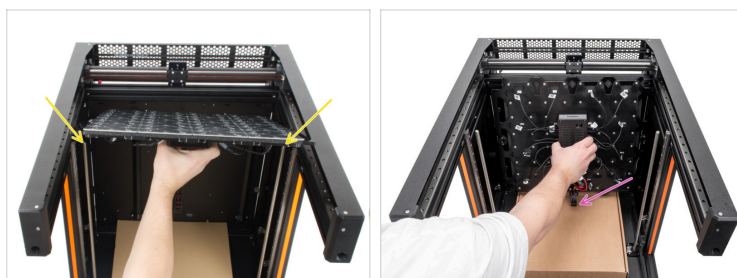
- Pro odstranění ložiskového krytu povolte dva šrouby M3x10 pomocí 2,5mm inbusového klíče.
- Odsuňte matky HB M3nEs od lineárního vedení.
- Stejný postup zopakujte při demontáži ložiskového pouzdra na druhé straně.
- ⓘ Odložte čtyři šrouby M3x10 stranou, budeme je potřebovat později.

KROK 6 Odpojení vyhřívané podložky



- i** Pod vyhřívanou podložku umístěte kus kartonu, abyste zabránili poškrábání nebo poškození podložky nebo tiskárny XL.
- Otáčením závitových tyčí ve směru hodinových ručiček na obou stranách posuňte vyhřívanou podložku pod horní část závitových tyčí.
- Překontrolujte, zda **úchyty rámu podložky (bed frame mounts) nejsou připojeny k vyhřívané podložce** a zda jsou na spodní části závitových tyčí.
- !** **Při zvedání vyhřívané podložky se vždy ujistěte, že je co nejlépe vyrovnaná, a to tak, že budete rukou otáčet závitovými tyčemi.**
- Vyhřívaná podložka by nyní mělo sotva držet na konci závitových tyčí.
Přidržujte vyhřívanou podložku na místě, aby nespadla.

KROK 7 Odstranění vyhřívané podložky



- Zvedněte vyhřívanou podložku z horní části závitových tyčí. Obě lichoběžníkové matice na bocích se musí uvolnit ze závitové tyče.
- Opatrně umístěte vyhřívanou podložku na kartonovou krabici uprostřed tiskárny, svorkami dolů. Udržujte vyhřívanou podložku ve svislé poloze.
- Dávejte pozor na připojené kabely vyhřívané podložky. Jakmile podložku spustíte dolů, ujistěte se, že kabely nepoškodíte nebo nepřiskřípnete.

KROK 8 Odstranění trapézových matic



- Nakloňte mírně vyhřívanou podložku směrem k sobě.
- Nyní máte přístup ke dvěma šroubům M4x12rT, které drží trapézové matice na místě na druhé straně.
- ⓘ Neodstraňujte vyhřívanou podložku úplně. Vyhřívaná podložka na fotografii je od tiskárny oddělena pouze pro ilustrační účely.
- Odšroubujte trapézové matice z rámu vyhřívané podložky pomocí šroubováku Torx T10 a odstraňte dva šrouby M4x12rT.
- Odstraňte také dva stavěcí šrouby na boku.
- 📌 Odložte čtyři šrouby M4x12rT stranou, budete je potřebovat za chvíli.

KROK 9 Příprava trapézových matic a šroubů



● Pro další krok si prosím připravte:

● Nové trapézové matky (2x)

● Šroub M4x12rT (4x)

KROK 10 Instalace nových trapézových matic



● Opět mírně nakloňte vyhřívanou podložku směrem k sobě, abyste získali přístup k druhé straně podložky.

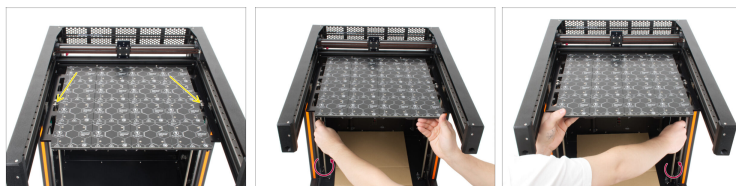
● Jemným utahením dvou šroubů M4x12rT pomocí šroubováku Torx T10 přichyťte nové trapézové matice k rámu vyhřívané podložky.

KROK 11 Znovu uchycení vyhřívané podložky



- ✦ Vezměte vyhřívanou podložku a připevněte ji k horní části závitových tyčí. Obě trapézové matice na bocích musí zapadnout do závitové tyče.
- ⚠ **Při připojování vyhřívané podložky dávejte pozor na připojené kabely!**
- ✦ Rukou mírně otáčejte závitovými tyčemi proti směru hodinových ručiček, dokud obě tyče nezapadnou do matky na straně vyhřívané podložky.

KROK 12 Instalace vyhřívané podložky



- ✦ Vyhřívaná podložka by teď měla držet na závitových tyčích.
- ✦ Otáčením závitových tyčí proti směru hodinových ručiček na obou stranách posuňte vyhřívanou podložku přibližně 5 cm pod horní část závitových tyčí.
- ⚠ **Při hýbání vyhřívanou podložku se vždy ujistěte, že je co nejlépe vyrovnaná, a to tak, že budete rukou otáčet závitovými tyčemi.**

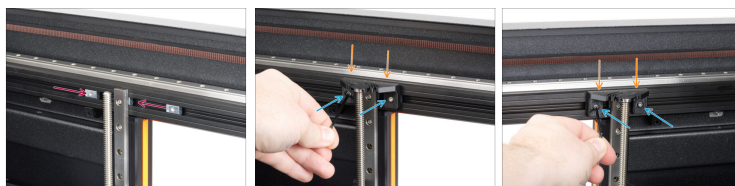
KROK 13 Příprava pouzdra ložiska osy Z



● Pro následující kroky si prosím připravte:

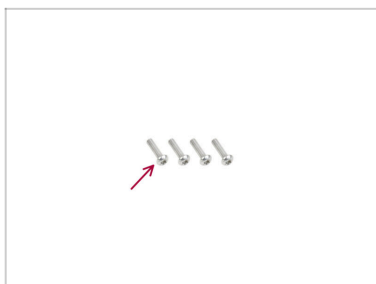
- Pouzdro ložisek osy Z (2x)

KROK 14 Instalace pouzdra ložisek osy Z



- Přesuňte matice HB M3nEs směrem k lineárnímu vedení na obou stranách tiskárny.
- Na matice M3nEs nasadte ložiskové pouzdro osy Z.
- Připevněte jej na místo dvěma šrouby M3x10 pomocí inbusového klíče 2,5 mm.
- ⓘ Stejný postup opakujte i na druhé straně.

KROK 15 Příprava šroubků vyhřívané podložky



● Pro následující kroky si prosím připravte:

● Šroub M3x12rT (4x)

KROK 16 Upevnění úchytů rámu podložky na místo



- Vezměte levou část osy Z a nasuňte ji na rám vyhřívané podložky.
- Připevněte ji k rámu vyhřívané podložky dvěma šrouby M3x12rT pomocí šroubováku T10. Ještě je nedotahujte úplně!
- Následně připevněte díl bed frame mount rotary (pravý) k rámu vyhřívané podložky pomocí stejné techniky.
- Jakmile jsou šrouby na místě, utáhněte je do kříže:
 - Nejprve utáhněte přední pravý a zadní levý šroub.
 - Poté utáhněte levý přední a pravý zadní šroub.

KROK 17 Otestování tiskárny



- ◆ Ze zadní strany připojte napájecí kabel.
- ◆ Zapněte vypínač (symbol "I").
- ◆ Spustíte kalibraci vyrovnání osy Z z nabídky.
Ovládání -> Kalibrace a testy -> Kalibrace vyrovnání osy Z.

KROK 18 Dobrá práce!



- ◆ Dobrá práce! Právě jste úspěšně vyměnili trapézové matice na vaší Original Prusa XL.
