

Spis treści

Jak zmienić kierunek otwierania drzwi (CORE

One L)	3
Krok 1 - Wprowadzenie	5
Krok 2 - Narzędzia niezbędne w tym rozdziale	6
Krok 3 - Demontaż panelu drzwi	6
Krok 4 - Demontaż zawiasów	7
Krok 5 - Uchwyty magnesów: przygotowanie części	8
Krok 6 - Montaż magnesów drzwi	8
Krok 7 - Zawiasy: przygotowanie części	9
Krok 8 - Montaż wewnętrznych zawiasów	10
Krok 9 - Montaż zewnętrznych zawiasów	11
Krok 10 - Panel drzwi: przygotowanie części	12
Krok 11 - Montaż panelu drzwi	13
Krok 12 - Dobra robota!	13

Jak zmienić kierunek otwierania drzwi (CORE One L)



help.prusa3d.com/g948800

**Zeskanuj kod QR,
aby przejść do
najnowszej wersji
tego rozdziału.**

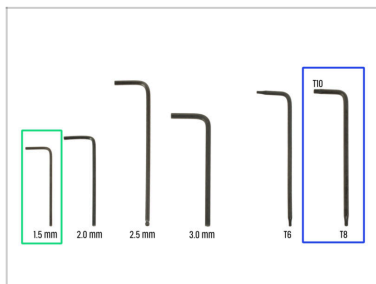


KROK 1 Wprowadzenie



- ◆ Ten przewodnik poprowadzi Cię przez proces **zmiany kierunku otwierania drzwi w Prusa CORE One L.**
- ⓘ Domyślnie uchwyt drzwi w Prusa CORE One L znajduje się po prawej stronie.
- ⚠ **Zachowaj ostrożność podczas obchodzenia się z częściami, aby uniknąć uszkodzenia drzwi lub innych elementów drukarki.**
- 📌 Zachowaj wszystkie elementy złączne, które zostały zdemonstrowane z drukarki podczas wymiany - będą one ponownie wykorzystane.

KROK 2 Narzędzia niezbędne w tym rozdziale



- Do tej instrukcji przygotuj:
- Klucz imbusowy 1,5 mm
- Klucz Torx T8/T10

KROK 3 Demontaż panelu drzwi



- Otwórz drzwi na oścież.
- Używając klucza T10, wykręć i wyciągnij śruby M3x4rT, którymi przykręcone są uchwyty magnesów [Magnet-holder].
- ⚠ Przytrzymaj panel drzwi podczas odkręcania śrub w następnym kroku, aby zapobiec jego opadnięciu.**
- Używając klucza T10, wykręć dwie śruby M3x4rT mocujące panel drzwi do zawiasów.
- Ostrożnie wysuń panel drzwi z zawiasów.
- Położ panel drzwi na czystej i stabilnej powierzchni, aby go nie uszkodzić.

KROK 4 Demontaż zawiasów



- i W tym kroku pokażemy, jak zdemontować zawiasy drzwi.
- Wciśnij sworzeń w zawiasie drzwi kluczem imbusowym 1,5 mm i wyjmij go.
- Upewnij się, że złapiesz sworzeń wypadający dołem. Będzie nam jeszcze potrzebny.
- Wyciągnij zewnętrzny element zawiasu drzwi z drukarki.
- Wykręć kluczem/wkrętakiem T10 śrubę M3x4rT.
- Zdemontuj wewnętrzny element zawiasu drzwi.
- W ten sam sposób zdemontuj dolny zawias.

KROK 5 Uchwyty magnesów: przygotowanie części



- Do kolejnych etapów przygotuj:
- Magnet-holder [uchwyt magnesu] (2x)
- Śruba M3x4rT (2x)

KROK 6 Montaż magnesów drzwi



- Umieść od wewnątrz uchwyty magnesu [magnet-holder] w górnym prostokątnym otworze w ramie drukarki.
- Upewnij się, że część jest ustawiona tak, jak na zbliżeniu na ilustracji.
- Przykręć mocowanie magnesu śrubą M3x4rT i mocno ją dokręć.
- W ten sam sposób przymocuj górny uchwyty magnesu.

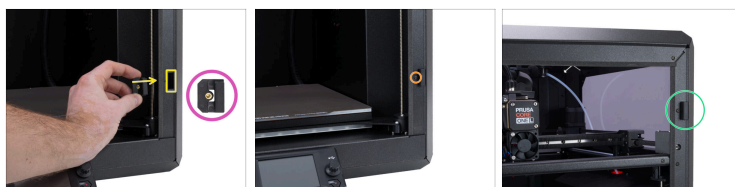
KROK 7 Zawiasy: przygotowanie części



Do kolejnych etapów przygotuj:

- ◆ Outer-door-hinge [zewnątrzny zawias drzwi] (2x)
- ◆ Inner-door-hinge [wewnętrzny zawias drzwi] (2x)
- ◆ Śruba M3x4rT (2x)
- ◆ Sworzeń 4x20 (2x)

KROK 8 Montaż wewnętrznych zawiasów



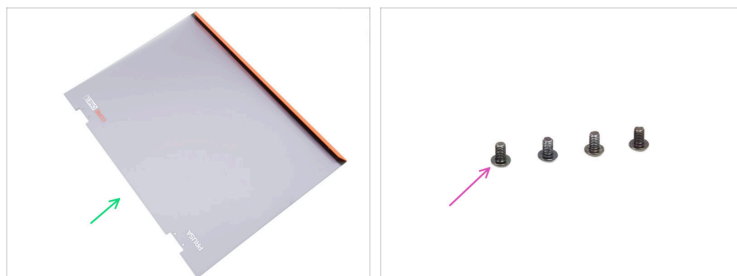
- ✦ Umieść wewnętrzny zawias w dolnym prostokątnym otworze w ramie drukarki od wewnątrz.
- ✦ Upewnij się, że część jest ustawiona tak, jak na zbliżeniu na ilustracji.
- ✦ Przykręć zawias drzwi śrubą M3x4rT i mocno ją dokręć.
- ✦ Zrób to samo z górnym wewnętrznym zawiasem.

KROK 9 Montaż zewnętrznych zawiasów



- ✦ Przymocuj zewnętrzny zawias [Outer-door-hinge] do wewnętrznego [Inner-door-hinge] upewniając się, że są właściwie ustawione względem siebie.
- ✦ Przymocuj części do siebie, ostrożnie wsuwając sworzeń 2x40.
- ⓘ Łatwiej jest wsunąć sworzeń, gdy zawias znajduje się w pozycji zamkniętych drzwi.
 - Przed wsunięciem sworznia upewnij się, że elementy zawiasu są prawidłowo wyrównane względem siebie.
 - Użyj klucza Torx T8-10, aby wsunąć sworzeń do końca, aż zrówna się z powierzchnią części.
 - W ten sam sposób przymocuj górny zawias zewnętrzny.

KROK 10 Panel drzwi: przygotowanie części



● **Do kolejnych etapów przygotuj:**

● Panel drzwi (1x)

⚠ Postępuj ostrożnie z panelem drzwi, aby go nie zarysować ani nie wygiąć.

● Śruba M3x5rT (4x)

KROK 11 Montaż panelu drzwi



- ◆ Wsuń panel drzwi do końca na zawiasy.
- ⓘ **Upewnij się, że panel drzwi jest prawidłowo ustawiony, z uchwytem skierowanym na zewnątrz.** Użyj wycięć w kształcie litery V po wewnętrznej stronie uchwyty jako odniesienia.
- ◆ Umieść dwie śruby M3x5rT w każdym zawiasie i dokręć je, aby zamocować panel.
- ⚠ **Dokręć śruby delikatnie, aby nie dopuścić do uszkodzenia panelu drzwi lub gwintów.**

KROK 12 Dobra robota!



- ◆ Dobra robota! Teraz drzwi otwierają się w drugą stronę.
- ◆ Możesz teraz ponownie korzystać z drukarki.
