

Indice

Come invertire l'orientamento dello sportello

(CORE One L)	3
Passo 1 - Introduzione	5
Passo 2 - Attrezzi necessari per questo capitolo	6
Passo 3 - Rimuovere il pannello dello sportello	6
Passo 4 - Rimozione delle cerniere	7
Passo 5 - Supporti per magneti: preparazione dei componenti	8
Passo 6 - Installare i magneti degli sportelli	8
Passo 7 - Cerniere dello sportello: preparazione dei componenti	9
Passo 8 - Installazione delle cerniere interne	10
Passo 9 - Installazione delle cerniere esterne	11
Passo 10 - Pannello dello sportello: preparazione dei componenti	12
Passo 11 - Montare il pannello dello sportello	13
Passo 12 - Ben fatto!	14

Come invertire l'orientamento dello sportello (CORE One L)



help.prusa3d.com/g948803

**Scansionare il
codice QR per
visualizzare la
versione più recente
di questo capitolo.**



PASSO 1 Introduzione



- ◆ Questa guida ti illustra i passaggi per invertire l'orientamento dello sportello della **Prusa CORE One L**.

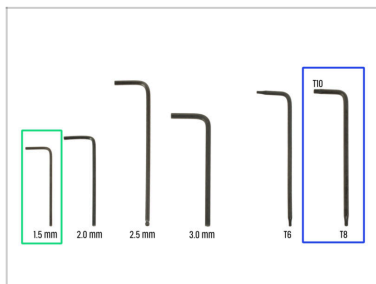
ⓘ Per impostazione predefinita, lo sportello della Prusa CORE One L è configurato con la maniglia sul lato destro.

⚠ **Fai attenzione quando maneggi le parti per evitare di danneggiare lo sportello o i componenti della stampante.**

📌 Conserva tutti i dispositivi di fissaggio e le parti che rimuovi dalla stampante durante il processo; verranno riutilizzati.

Come invertire l'orientamento dello sportello (CORE One L)

PASSO 2 Attrezzi necessari per questo capitolo



- Per questa guida prepara:
- Chiave a brugola da 1.5mm
- Chiave Torx T8-T10

PASSO 3 Rimuovere il pannello dello sportello



- Apri completamente lo sportello.
- Usa la chiave Torx T10 per svitare completamente entrambe le viti M3x4rT e rimuovere i porta-magneti.
- ⚠ **Tieni il pannello dello sportello in posizione** mentre allenti le viti nel passaggio successivo per evitare che cada.
- Usa la chiave Torx T10 per rimuovere le due viti M3x4rT che fissano il pannello dello sportello in entrambe le cerniere.
- Fai scivolare con attenzione il pannello dello sportello fuori dalle cerniere.
- Posiziona il pannello dello sportello su una superficie pulita e sicura per evitare danni.

PASSO 4 Rimozione delle cerniere



- i** Questo passaggio illustra come rimuovere le cerniere dello sportello.
- Utilizzando la chiave a brugola da 1,5 mm, spingi verso il basso il perno della cerniera dello sportello e rimuovilo.
- Assicurati di afferrare con la mano il perno in basso. Il perno ci servirà più tardi.
- Rimuovi la cerniera esterna dello sportello dalla stampante.
- Usa la chiave Torx T8-10 per rimuovere la vite M3x4rT.
- Rimuovi la parte interna della cerniera dello sportello.
- Usa lo stesso procedimento per smontare la cerniera inferiore dello sportello.

Come invertire l'orientamento dello sportello (CORE One

PASSO 5 Supporti per magneti: preparazione dei componenti



● Per i seguenti passi prepara:

● Supporto magnete (2x)

● Vite M3x4rT (2x)

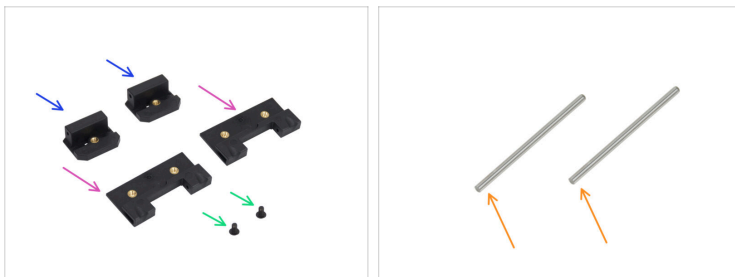
PASSO 6 Installare i magneti degli sportelli



- Inserisci il porta-magnete nel foro rettangolare superiore del telaio della stampante dall'interno.
- Assicurati che il pezzo sia orientato come mostrato nel dettaglio.
- Fissa il porta-magnete con la vite M3x4rT e stringila saldamente.
- Usa lo stesso metodo per fissare il supporto del magnete superiore.

Come invertire l'orientamento dello sportello (CORE One

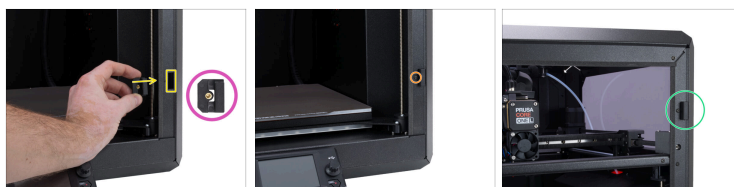
PASSO 7 Cerniere dello sportello: preparazione dei componenti



● Per i seguenti passi prepara:

- Cerniera esterna dello sportello (2x)
- Cerniera interna dello sportello (2x)
- Vite M3x4rT (2x)
- Perno 2x40 (2x)

PASSO 8 Installazione delle cerniere interne



- ◆ Inserisci la cerniera interna dello sportello dall'interno nel foro rettangolare inferiore del telaio della stampante.
- ◆ Assicurati che il pezzo sia orientato come mostrato nell'illustrazione dettagliata.
- ◆ Fissa la cerniera interna dello sportello con la vite M3x4rT e stringila saldamente.
- ◆ Usa lo stesso procedimento per la cerniera interna superiore.

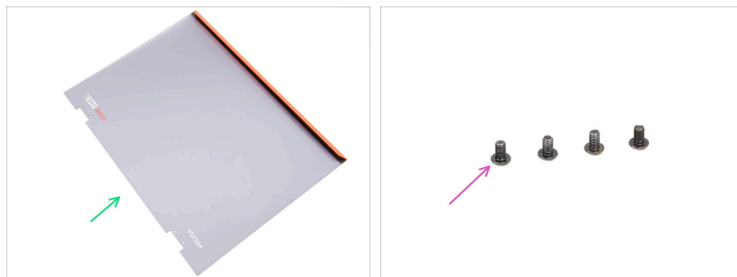
PASSO 9 Installazione delle cerniere esterne



- Monta la cerniera esterna dello sportello su quella interna. Assicurati che la cerniera sia orientata correttamente.
- Unisci le due parti spingendo con attenzione il perno 2x40 in posizione.
- ⓘ È più facile far scorrere il perno all'interno quando la cerniera è nella posizione in cui lo sportello è chiuso.
 - Assicurati che le parti della cerniera siano correttamente allineate tra loro prima di inserire il perno.
 - Usa la chiave Torx T8-10 per inserire completamente il perno fino a quando non è a filo.
 - Usa lo stesso procedimento per fissare la cerniera esterna superiore.

Come invertire l'orientamento dello sportello (CORE One

PASSO 10 Pannello dello sportello: preparazione dei componenti



● Per i seguenti passi prepara:

● Pannello sportello (1x)

⚠ Maneggiare con cura il pannello dell'sportello per evitare graffi o piegature.

● Vite M3x5rT (4x)

PASSO 11 Montare il pannello dello sportello



- ◆ Inserisci il pannello dello sportello completamente nelle cerniere.
- ⓘ **Assicurati che il pannello dello sportello sia orientato correttamente, con la maniglia rivolta verso l'esterno.** Usa i ritagli a V sul lato interno della maniglia dello sportello come guida.
- ◆ Inserisci due viti M3x5rT in ogni cerniera dello sportello e stringile per fissare il pannello dello sportello in posizione.
- ⚠ **Avvita le viti con delicatezza per evitare di stringere troppo o danneggiare il pannello dello sportello.**

Come invertire l'orientamento dello sportello (CORE One

L)

PASSO 12 Ben fatto!



- Ottimo lavoro! Hai invertito correttamente l'orientamento dello sportello.
- Ora puoi ricominciare a usare la stampante come al solito.
