

Table des matières

Comment inverser l'orientation de la porte

(CORE One L)	3
Étape 1 - Introduction	5
Étape 2 - Outils nécessaires pour ce chapitre	6
Étape 3 - Retrait du panneau de porte	6
Étape 4 - Démontage des charnières	7
Étape 5 - Supports d'aimant : préparation des pièces	8
Étape 6 - Installation des aimants des portes	8
Étape 7 - Charnières de porte : préparation des pièces	9
Étape 8 - Installation des charnières intérieures	10
Étape 9 - Installation des charnières extérieures	11
Étape 10 - Panneau de la porte : préparation des pièces	12
Étape 11 - Montage du panneau de la porte	13
Étape 12 - Bien joué !	14

Comment inverser l'orientation de la porte (CORE One L)



help.prusa3d.com/g948804

**Scannez le QR code
pour afficher la
dernière version de
ce chapitre.**



ÉTAPE 1 Introduction



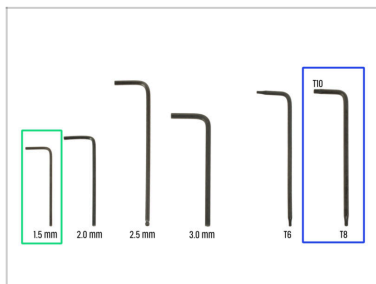
◆ Ce guide vous accompagnera à travers les étapes à suivre pour **inverser l'orientation de la porte** sur la **Prusa CORE One L**.

ⓘ Par défaut, la porte de la Prusa CORE One L est configurée avec la poignée sur le côté droit.

⚠ **Manipulez les pièces avec précaution afin d'éviter d'endommager la porte ou les composants de l'imprimante.**

📌 Conservez à portée de main toute la visserie et les pièces que vous retirez de l'imprimante au cours de l'opération ; elles seront réutilisées.

ÉTAPE 2 Outils nécessaires pour ce chapitre



- Pour ce guide, veuillez préparer :
- Clé Allen de 1,5 mm
- Clé Torx T8-10

ÉTAPE 3 Retrait du panneau de porte



- Ouvrez complètement la porte.
- Utilisez la clé Torx T10 pour dévisser complètement les deux vis M3x4rT et retirer les supports d'aimant.
- ⚠ **Maintenez le panneau de porte en place tout en desserrant les vis à l'étape suivante pour empêcher le panneau de porte de tomber.**
- Utilisez la clé Torx T10 pour retirer les deux vis M3x4rT fixant le panneau de porte dans les deux charnières.
- Faites glisser soigneusement le panneau de porte hors des charnières.
- Placez le panneau de porte sur une surface propre et stable afin d'éviter tout dommage.

ÉTAPE 4 Démontage des charnières



- i** Cette étape vous montrera comment retirer les charnières de la porte.
- 🟠** À l'aide de la clé Allen de 1,5 mm, appuyez sur la goupille de la charnière de la porte et retirez-la.
- 🟡** Assurez-vous que votre main attrape bien la goupille en bas. Nous aurons besoin de cette goupille plus tard.
- 🟣** Retirez la charnière extérieure de la porte de l'imprimante.
- 🟢** Utilisez la clé Torx T8-10 pour retirer la vis M3x4rT.
- 🟠** Retirez la partie intérieure de la charnière de la porte.
- ⬛** Utilisez la même méthode pour retirer la charnière inférieure de la porte.

ÉTAPE 5 Supports d'aimant : préparation des pièces



● Pour les étapes suivantes, merci de préparer :

● Support d'aimant (2x)

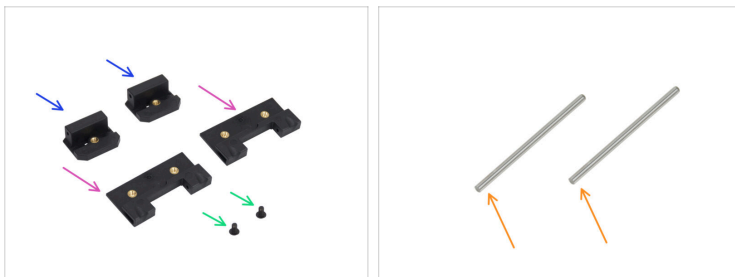
● Vis M3xr4T (2x)

ÉTAPE 6 Installation des aimants des portes



- Insérez le support d'aimant dans l'orifice rectangulaire supérieur du cadre de l'imprimante, depuis l'intérieur.
- Assurez-vous que la pièce est orientée comme indiqué dans le détail.
- Fixez le support d'aimant avec la vis M3x4rT et serrez-la fermement.
- Utilisez la même méthode pour fixer le support d'aimant supérieur.

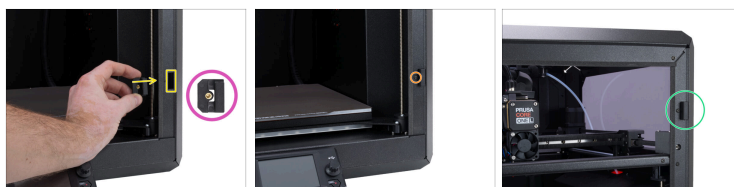
ÉTAPE 7 Charnières de porte : préparation des pièces



● **Pour les étapes suivantes, merci de préparer :**

- La charnière extérieure de la porte (2x)
- La charnière intérieure de la porte (2x)
- Vis M3x4rT (2x)
- Goupille 2x40 (2x)

ÉTAPE 8 Installation des charnières intérieures



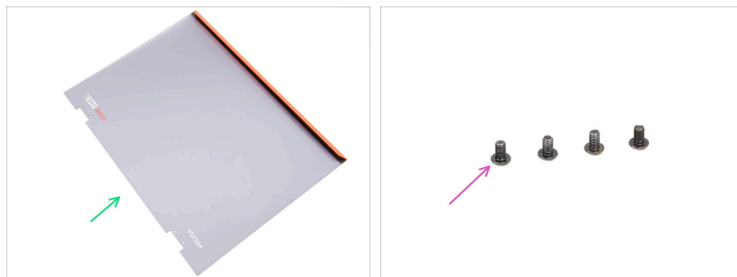
- ◆ Insérez la charnière intérieure de la porte depuis l'intérieur dans l'orifice rectangulaire inférieur du cadre de l'imprimante.
- ◆ Assurez-vous que la pièce est orientée comme indiqué dans l'illustration détaillée.
- ◆ Fixez la charnière intérieure de la porte avec la vis M3x4rT et serrez-la fermement.
- ◆ Utilisez la même méthode pour la charnière intérieure supérieure.

ÉTAPE 9 Installation des charnières extérieures



- ◆ Fixez la charnière extérieure de la porte à la charnière intérieure de la porte. Assurez-vous que la charnière est correctement orientée.
- ◆ Joignez les deux pièces ensemble en poussant soigneusement la goupille 2x40 en place.
- ⓘ Il est plus facile de glisser la goupille à l'intérieur lorsque la charnière est en position de porte fermée.
 - ◆ Assurez-vous que les pièces de la charnière sont correctement alignées les unes avec les autres avant d'insérer la goupille.
 - ◆ Utilisez la clé Torx T8-10 pour insérer complètement la goupille jusqu'à ce qu'elle soit au ras.
 - ◆ Utilisez la même méthode pour fixer la charnière extérieure supérieure.

ÉTAPE 10 Panneau de la porte : préparation des pièces



● Pour les étapes suivantes, merci de préparer :

● Panneau de porte (1x)

⚠ Manipulez le panneau de porte avec précaution pour éviter de le rayer ou de le plier.

● Vis M3x5rT (4x)

ÉTAPE 11 Montage du panneau de la porte



- ◆ Insérez complètement le panneau de la porte dans les charnières.
- ⓘ **Assurez-vous que le panneau de la porte est correctement orienté, avec la poignée tournée vers l'extérieur.** Utilisez les découpes en forme de V sur le côté intérieur de la poignée de porte comme guide.
- ◆ Insérez deux vis M3x5rT dans chaque charnière de porte et serrez-les pour fixer le panneau de porte en place.
- ⚠ **Serrez les vis doucement** pour éviter de trop serrer ou d'endommager le panneau de porte.

ÉTAPE 12 Bien joué !



- Bien joué ! L'orientation de la porte a été inversée avec succès.
- Vous pouvez maintenant reprendre une utilisation normale de l'imprimante.
