

Tabla de Contenido

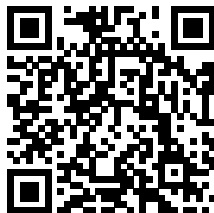
How to reverse the door orientation (CORE One L)	3
Paso 1 - Introduction	5
Paso 2 - Herramientas necesarias para este capitulo	5
Paso 3 - Retirando el panel de la puerta.	6
Paso 4 - Removing the hinges	7
Paso 5 - Soportes imanes: preparación de las piezas	7
Paso 6 - Instalando los imanes de puertas	8
Paso 7 - Bisagras de la puerta: preparación de las piezas	9
Paso 8 - Installing the inner hinges	10
Paso 9 - Installing the outer hinges	11
Paso 10 - Panel de la puerta: preparación de las piezas	12
Paso 11 - Montando el panel de la puerta	13
Paso 12 - Well done!	13

How to reverse the door orientation (CORE One L)



help.prusa3d.com/g948802

Escanea el código
QR para ver la última
versión de este
capítulo.

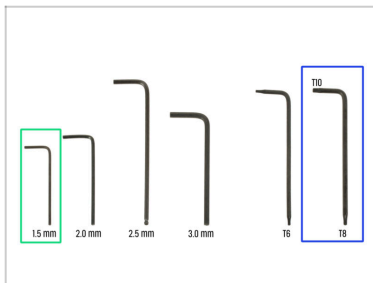


PASO 1 Introduction



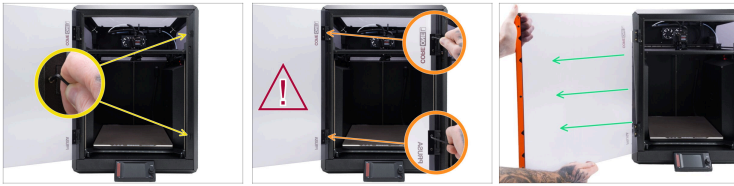
- This guide will walk you through the steps to **reverse the door orientation** on the **Prusa CORE One L**.
- ⓘ By default, the door on the Prusa CORE One L is configured with the handle on the right-hand side.
- ⚠ **Be cautious when handling the parts to prevent damage to the door or printer components.**
- 📌 Ten a mano todos los elementos de fijación y piezas que retires de la impresora durante el proceso; los volverás a utilizar.

PASO 2 Herramientas necesarias para este capítulo



- **Para esta guía, prepara:**
- 1.5mm Allen key
- T8-10 Torx key

PASO 3 Retirando el panel de la puerta.



- Abre la puerta del todo.
- Use the T10 Torx key to completely unscrew both of the M3x4rT screws and remove the Magnet-holders
- ⚠ **Hold the door panel in place while loosening the screws in the next step to prevent the door panel from falling down.**
- Use the T10 Torx key to remove the two M3x4rT screws securing the door panel in both hinges.
- Desliza con cuidado el panel de la puerta para sacarlo de las bisagras.
- Place the door panel on a clean and secure surface to avoid any damage.

PASO 4 Removing the hinges



- i** This step will demonstrate how to remove the door hinges.
- 🟠** Using the 1.5mm Allen key, push down the pin in the door hinge and remove it.
 - 🟡** Make sure your hand is catching the pin at the bottom. We will need the pin later on.
 - 🟣** Remove the outer door hinge from the printer.
 - 🟢** Use the T8-10 Torx key to remove the M3x4rT screw.
 - 🟠** Remove the inner part of the door hinge.
 - ⬛** Use the same process to remove the bottom door hinge.

PASO 5 Soportes imanes: preparación de las piezas



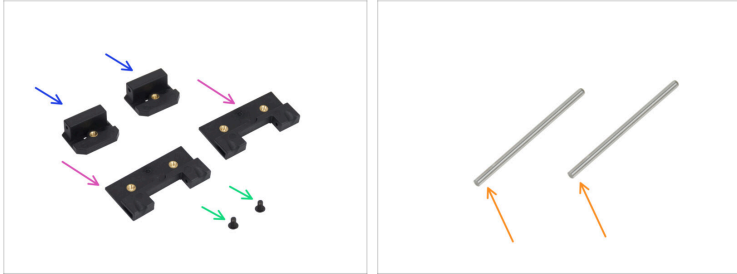
- ⬛** Para los siguientes pasos, por favor prepara:
- 🟣** Magnet-holder (2x)
- 🟠** M3xr4T screw (2x)

PASO 6 Instalando los imanes de puertas



- ◆ Insert the Magnet-holder into the top rectangular hole in the printer frame from the inside.
- ◆ Ensure that the part is oriented as shown in the detail.
- ◆ Secure the Magnet-holder with the M3x4rT screw, and tighten it firmly.
- ◆ Use the same process to attach the top Magnet-holder.

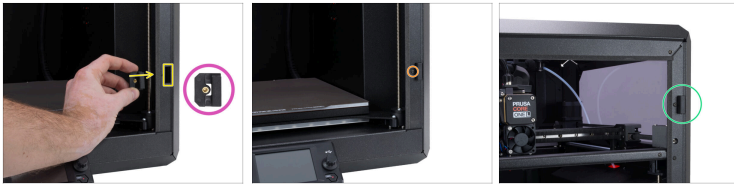
PASO 7 Bisagras de la puerta: preparación de las piezas



● **Para los siguientes pasos, por favor prepara:**

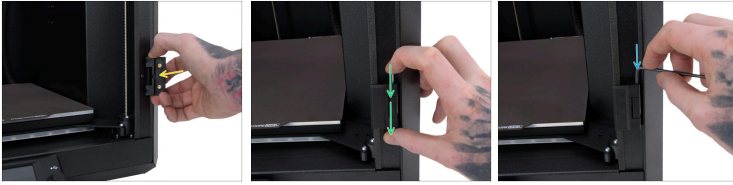
- The outer door hinge (2x)
- The inner door hinge (2x)
- M3x4rT screw (2x)
- Pin 2x40 (2x)

PASO 8 Installing the inner hinges



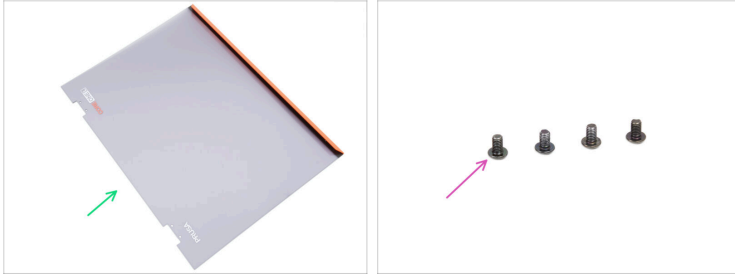
- ✦ Insert the inner door hinge from the inside into the bottom rectangular hole in the printer frame.
 - ✦ Asegúrate de que la pieza está orientada como se muestra en la ilustración detallada.
- ✦ Secure the inner door hinge with the M3x4rT screw and tighten it firmly.
- ✦ Use the same process for the top inner hinge.

PASO 9 Installing the outer hinges



- ◆ Attach the outer door hinge to the inner door hinge. Ensure that the hinge is oriented correctly.
- ◆ Une ambas partes empujando con cuidado el pasador 2x40 hasta que encaje en su sitio.
- ⓘ It is easier to slide the pin inside when the hinge is in the closed door position.
 - ◆ Asegúrate de que las piezas de la bisagra están correctamente alineadas entre sí antes de insertar el pasador.
 - ◆ Utiliza la llave Torx T8-10 para introducir completamente el pasador hasta que quede a ras.
 - ◆ Use the same process to attach the top outer hinge.

PASO 10 Panel de la puerta: preparación de las piezas



● **Para los siguientes pasos, por favor prepara:**

● Door panel (1x)

⚠ **Handle the door panel carefully to prevent scratching or bending.**

● M3x5rT screw (4x)

PASO 11 Montando el panel de la puerta



- ◆ Introduce completamente el panel de la puerta en las bisagras.
- ⓘ **Ensure the door panel is oriented correctly, with the handle facing outward.** Use the V-shaped cutouts on the inner side of the door handle as a guide.
- ◆ Insert two M3x5rT screws into each door hinge and tighten them to secure the door panel in place.
 - ⚠ **Tighten the screws gently to avoid over-tightening or damaging the door panel.**

PASO 12 Well done!



- ◆ Well done! The door orientation is successfully reversed.
- ◆ You can now resume normal use of the printer.
