

Inhaltsverzeichnis

Umkehr des Türanschlags (CORE One L)	3
Schritt 1 - Einleitung	5
Schritt 2 - Benötigte Werkzeuge für dieses Kapitel	6
Schritt 3 - Entfernen der Türplatte	7
Schritt 4 - Entfernen der Scharniere	8
Schritt 5 - Magnethalter: Vorbereitung der Teile	9
Schritt 6 - Installieren der Tür-Magnete	9
Schritt 7 - Türscharniere: Vorbereitung der Teile	10
Schritt 8 - Installieren der inneren Scharniere	11
Schritt 9 - Installieren der äußeren Scharniere	12
Schritt 10 - Türblatt: Vorbereitung der Teile	13
Schritt 11 - Montieren des Türblatts	14
Schritt 12 - Gut gemacht!	15

Umkehr des Türanschlags (CORE One L)



help.prusa3d.com/g948801

**Scannen Sie den
QR-Code, um die
neueste Version
dieses Kapitels
anzuzeigen.**

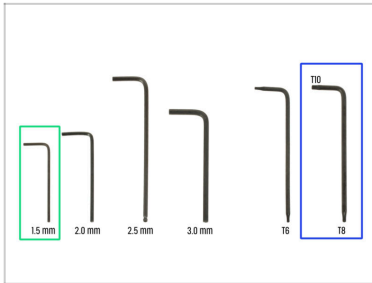


SCHRITT 1 Einleitung



- ◆ Diese Anleitung führt Sie durch die Schritte zur **Umkehrung der Türausrichtung** auf dem **Prusa CORE One L**.
- ⓘ Die Tür des Prusa CORE One L ist standardmäßig so konfiguriert, dass sich der Griff auf der rechten Seite befindet.
- ⚠ **Seien Sie beim Umgang mit den Teilen vorsichtig, um Schäden an der Tür oder den Druckerkomponenten zu vermeiden.**
- 📌 Bewahren Sie alle Befestigungselemente und Teile, die Sie während des Prozesses aus dem Drucker entfernen, auf; sie werden wiederverwendet.

SCHRITT 2 Benötigte Werkzeuge für dieses Kapitel

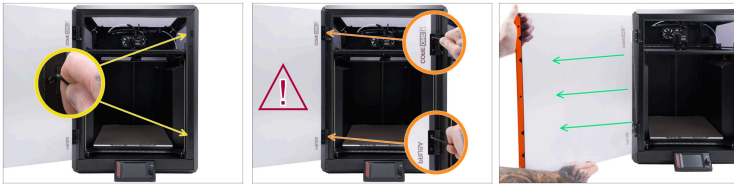


● **Bereiten Sie bitte für diese Anleitung vor:**

● 1,5mm Innensechskantschlüssel

● Innensechsrund T8/10-Schlüssel

SCHRITT 3 Entfernen der Türplatte



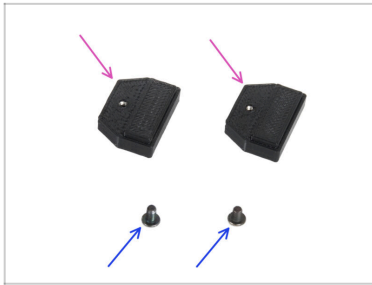
- Öffnen Sie die Tür bis zum Anschlag.
- Verwenden Sie den T10 Torx-Schlüssel, um die beiden M3x4rT-Schrauben vollständig herauszuschrauben und die Magnethalterungen zu entfernen
- ⚠ **Halten Sie das Türblatt fest, während Sie im nächsten Schritt die Schrauben lösen, damit das Türblatt nicht herunterfällt.**
- Entfernen Sie mit dem T10 Torx-Schlüssel die beiden M3x4rT-Schrauben, mit denen die Türverkleidung in beiden Scharnieren befestigt ist.
- Schieben Sie das Türblatt vorsichtig aus den Scharnieren.
- Legen Sie das Türblatt auf eine saubere und sichere Unterlage, um Beschädigungen zu vermeiden.

SCHRITT 4 Entfernen der Scharniere



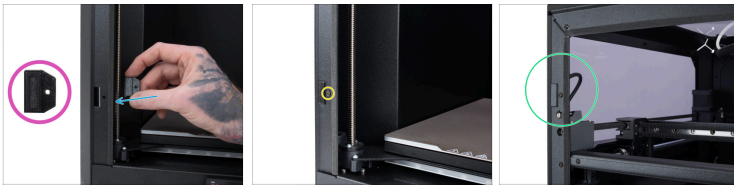
- i** In diesem Schritt wird gezeigt, wie Sie die Türscharniere entfernen.
- Drücken Sie mit dem 1,5-mm-Innensechskantschlüssel den Stift im Türscharnier nach unten und entfernen Sie ihn.
 - Achten Sie darauf, dass Sie den Stift nicht verlieren. Wir werden ihn später noch verwenden.
 - Entfernen Sie das äußere Türscharnier vom Drucker.
 - Verwenden Sie den Tx-Schlüssel T8-10, um die Schraube M3x4rT zu entfernen.
 - Entfernen Sie den inneren Teil des Türscharniers.
 - Entfernen Sie auf die gleiche Weise das untere Türscharnier.

SCHRITT 5 Magnethalter: Vorbereitung der Teile



- **Bereiten Sie bitte für die folgenden Schritte vor:**
- Magnet-holder (2x)
- Schraube M3xr4T (2x)

SCHRITT 6 Installieren der Tür-Magnete



- Stecken Sie den Magnet-holder von innen in das obere rechteckige Loch im Druckerrahmen.
- Vergewissern Sie sich, dass das Teil so ausgerichtet ist, wie in der Detailabbildung gezeigt.
- Befestigen Sie den Magnet-holder mit der Schraube M3x4rT und ziehen Sie sie fest an.
- Befestigen Sie den oberen Magnet-holder auf die gleiche Weise.

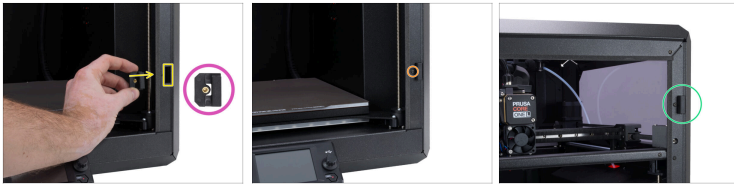
SCHRITT 7 Türscharniere: Vorbereitung der Teile



◆ **Bereiten Sie bitte für die folgenden Schritte vor:**

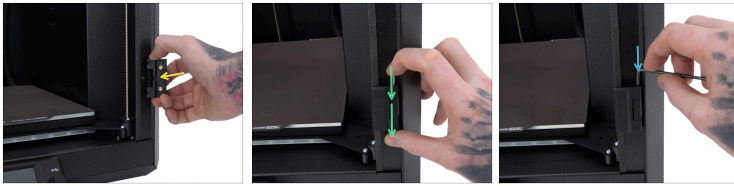
- ◆ Das äußere Türscharnier (2x)
- ◆ Das innere Türscharnier (2x)
- ◆ Schraube M3x4rT (2x)
- ◆ Stift 2x40 (2x)

SCHRITT 8 Installieren der inneren Scharniere



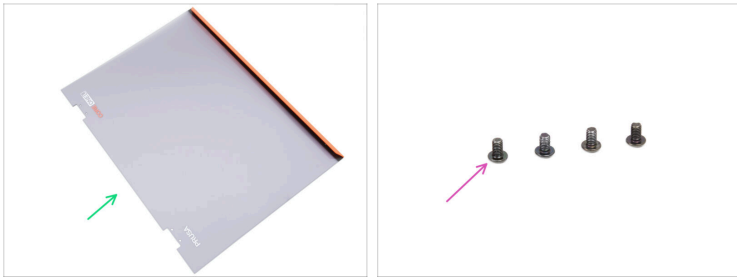
- Stecken Sie das innere Türscharnier von innen in das untere rechteckige Loch im Druckerrahmen.
- Vergewissern Sie sich, dass das Teil so ausgerichtet ist, wie in der Detailabbildung gezeigt.
- Befestigen Sie das innere Türscharnier mit der Schraube M3x4rT und ziehen Sie sie fest an.
- Verfahren Sie mit dem oberen inneren Scharnier genauso.

SCHRITT 9 Installieren der äußeren Scharniere



- ◆ Bringen Sie das äußere Türscharnier am inneren Türscharnier an. Achten Sie darauf, dass das Scharnier richtig ausgerichtet ist.
- ◆ Fügen Sie beide Teile zusammen, indem Sie den Stift 2x40 vorsichtig eindrücken.
- ⓘ Es ist einfacher, den Stift hineinzuschieben, wenn sich das Scharnier in der geschlossenen Türposition befindet.
 - ◆ Vergewissern Sie sich, dass die Scharnierteile richtig zueinander ausgerichtet sind, bevor Sie den Stift einsetzen.
 - ◆ Verwenden Sie den Tx-Schlüssel T8-10, um den Stift vollständig einzusetzen, bis er bündig ist.
 - ◆ Gehen Sie genauso vor, um das obere äußere Scharnier anzubringen.

SCHRITT 10 Türblatt: Vorbereitung der Teile



● **Bereiten Sie bitte für die folgenden Schritte vor:**

● Türblatt (1x)

⚠ **Behandeln Sie das Türblatt vorsichtig, um Kratzer oder Verbiegungen zu vermeiden.**

● Schraube M3x5rT (4x)

SCHRITT 11 Montieren des Türblatts



- ◆ Setzen Sie das Türblatt vollständig in die Scharniere ein.
- ⓘ **Stellen Sie sicher, dass das Türblatt richtig ausgerichtet ist, wobei der Griff nach außen zeigt.** Orientieren Sie sich an den V-förmigen Aussparungen an der Innenseite des Türgriffs.
- ◆ Setzen Sie zwei M3x5rT-Schrauben in jedes Türscharnier ein und ziehen Sie sie fest, um das Türblatt zu befestigen.
- ⚠ **Ziehen Sie die Schrauben vorsichtig an, um ein zu starkes Anziehen oder eine Beschädigung des Türblatts zu vermeiden.**

SCHRITT 12 Gut gemacht!



- Gut gemacht! Die Ausrichtung der Tür ist erfolgreich umgekehrt worden.
- Sie können Ihren Drucker nun wie gewohnt verwenden.
