

Obsah

Jak změnit orientaci otevírání dvířek (CORE

One L)	3
Krok 1 - Úvod	5
Krok 2 - Nářadí potřebné k této kapitole	6
Krok 3 - Odstranění panelu dvířek	6
Krok 4 - Odstranění pantů.	7
Krok 5 - Držáky magnetů: příprava dílů	8
Krok 6 - Instalace dvířkových magnetů	8
Krok 7 - Panty dvířek: příprava dílů	9
Krok 8 - Montáž vnitřních pantů	9
Krok 9 - Montáž vnějších pantů	10
Krok 10 - Panel dvířek: příprava dílů	11
Krok 11 - Montáž panelu dvířek	12
Krok 12 - Skvělá práce!	12

Jak změnit orientaci otevírání dvířek (CORE One L)



help.prusa3d.com/g948799

**Naskenujte QR kód
pro nejnovější verzi
kapitoly.**

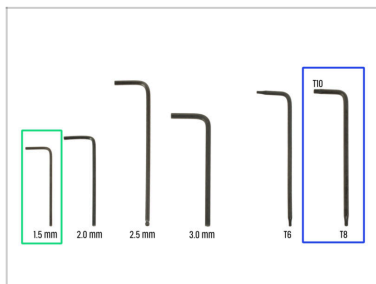


KROK 1 Úvod



- ◆ Tento návod vás provede kroky k **obrácení orientace dvířek** na tiskárně **Prusa CORE One L**.
- ⓘ Ve výchozím nastavení jsou dvířka na Prusa CORE One L konfigurována s madlem na pravé straně.
- ⚠ **Při manipulaci s díly buďte opatrní, abyste nepoškodili dvířka nebo komponenty tiskárny.**
- 📌 Všechny spojovací materiál a díly, který během výměny z tiskárny odstraníte, si ponechte po ruce; bude znovu použit.

KROK 2 Nářadí potřebné k této kapitole



- Pro tento návod si prosím připravte:
- 1,5mm inbusový klíč
- T8-10 Torx klíč

KROK 3 Odstranění panelu dvířek



- Otevřete dvířka dokořán.
- Použijte klíč Torx T10 k úplnému vyšroubování obou šroubů M3x4rT a vyjměte držáky magnetů (Magnet-holders).
- !** Při uvolňování šroubů v dalším kroku držte panel dveří na místě, aby nedošlo k jeho pádu.
- Pomocí klíče T10 Torx odšroubujte dva šrouby M3x4rT, které zajišťují panel dveří v obou pantech.
- Opatrně vysuňte panel dvířek z pantů.
- Umístěte panel dveří na čistý a bezpečný povrch, aby nedošlo k jeho poškození.

KROK 4 Odstranění pantů.



- i** V tomto kroku si ukážeme, jak odstranit panty dvířek.
- 🟠** 1,5mm inbusem vytlačte kolíček z pantu dveří směrem dolů a vyjměte jej.
 - 🟡** Make sure your hand is catching the pin at the bottom. We will need the pin later on.
 - 🟣** Odstraňte vnější pant dvířek z tiskárny.
 - 🟢** Použijte klíč Torx T8-10 k vyšroubování šroubu M3x4rT.
 - 🟠** Vyjměte vnitřní část pantu dveří (Door-hinge).
 - ⬛** Stejným postupem demontujte spodní pant dveří.

KROK 5 Držáky magnetů: příprava dílů



- Pro následující kroky si prosím připravte:
- Magnet-holder (2x)
- Šroub M3x4T (2x)

KROK 6 Instalace dvířkových magnetů



- Vložte díl Magnet-holder do horního obdélníkového otvoru v rámu tiskárny z vnitřní strany.
- Ujistěte se, že je díl orientován tak, jak je znázorněno v detailu.
- Zajistěte díl Magnet-holder pomocí šroubu M3x4rT a pevně jej utáhněte.
- Stejným postupem připevněte horní díl Magnet-holder.

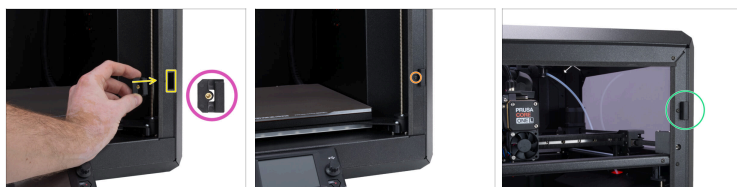
KROK 7 Panty dvířek: příprava dílů



Pro následující kroky si prosím připravte:

- Vnější pant dvířek (outer door hinge) (2x)
- Vnitřní pant dvířek (inner door hinge) (2x)
- Šroub M3x4rT (2x)
- Kolík 2x40 (2x)

KROK 8 Montáž vnitřních pantů



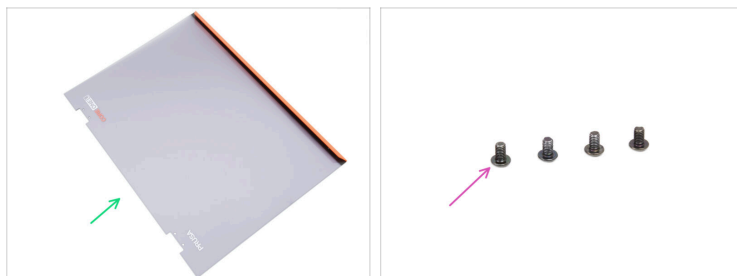
- Insert the inner door hinge from the inside into the bottom rectangular hole in the printer frame.
- Ujistěte se, že je díl umístěn tak, jak je znázorněno na obrázku.
- Zajistěte pant vnitřních dvířek pomocí šroubu M3x4rT a pevně jej utáhněte.
- Stejným postupem namontujte horní vnitřní pant.

KROK 9 Montáž vnějších pantů



- Připevněte vnější pant dvířek k vnitřnímu pantu dvířek. Ujistěte se, že je pant správně orientován.
- Díly k sobě připevněte opatrným zasunutím kolíku 2x40.
- ⓘ Je snazší zasunout kolík dovnitř, když je pant v poloze zavřených dvířek.
 - Před vložením pinu se ujistěte, že jsou díly pantu vzájemně správně vyrovnány.
 - Pomocí klíče T8-10 Torx zatlačte kolík až na doraz, dokud nebude v jedné rovině s povrchem dílu.
 - Stejným způsobem připevněte horní vnější pant.

KROK 10 Panel dvířek: příprava dílů



● Pro následující kroky si prosím připravte:

● Panel dveří (1x)

⚠ Handle the door panel carefully to prevent scratching or bending.

● Šroub M3x5rT (4x)

KROK 11 Montáž panelu dvířek



- ◆ Zasuňte dveřní panel až na doraz na panty.
- ⓘ **Ujistěte se, že je dveřní panel správně umístěn tak, aby rukojeť směřovala ven.** Jako vodítko použijte zářezy ve tvaru písmene V na vnitřní straně rukojeti.
- ◆ Vložte dva šrouby M3x5rT do každého pantu dvířek a utáhněte je, abyste zajistili panel dvířek na místě.
- ⚠ **Šrouby utahujte opatrně, abyste předešli jejich přílišnému utážení nebo poškození dveřního panelu.**

KROK 12 Skvělá práce!



- ◆ Výborně! Orientace dveří byla úspěšně změněna.
- ◆ Nyní můžete tiskárnu opět používat.
