

Table des matières

Comment remplacer le tendeur de courroie

droit (CORE One)	3
Étape 1 - Introduction	4
Étape 2 - Outils nécessaires pour ce guide	5
Étape 3 - Préparation de l'imprimante	5
Étape 4 - Informations sur la poulie du tendeur	6
Étape 5 - Retrait de la poulie du tendeur	6
Étape 6 - Démontage de l'assemblage de poulie	7
Étape 7 - Retrait du Belt-tensioner-right	7
Étape 8 - Préparation du Belt-tensioner-right	8
Étape 9 - Installation du Belt-tensioner-right	8
Étape 10 - Préparation de la Belt-tensioner-pulley	9
Étape 11 - Préparation du tendeur	9
Étape 12 - Assemblage de la poulie	10
Étape 13 - Lubrification du boulon de tension	11
Étape 14 - Installation de l'assemblage de poulie	12
Étape 15 - Tension de la courroie	12
Étape 16 - Terminer	13

Comment remplacer le tendeur de courroie droit (CORE One)



help.prusa3d.com/g948796

Scannez le QR code
pour afficher la
dernière version de
ce chapitre.



ÉTAPE 1 Introduction



● Ce guide vous guidera à travers le remplacement des assemblages des **Belt-tensioner-right** et **Belt-tensioner-pulley** sur votre Prusa **CORE One**.

● Toutes les pièces nécessaires sont disponibles sur notre boutique en ligne prusa3d.com.

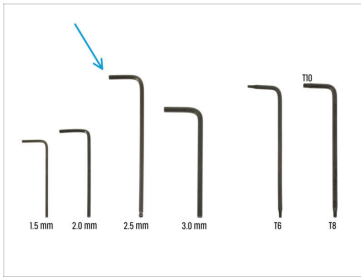


Notez que vous devez être connecté pour avoir accès à la section des pièces de rechange.



Attention : vous manipulerez des plaques métalliques dans ce guide. Soyez prudent !

ÉTAPE 2 Outils nécessaires pour ce guide ^{One)}



● Veuillez préparer les outils pour ce guide :

- Clé Allen de 2,5 mm
- Prusa Lubricant ou autre graisse adaptée (disponible sur notre boutique en ligne)

ÉTAPE 3 Préparation de l'imprimante



- Sur l'imprimante, visitez le menu **Contrôle** et déclenchez la **Prise d'origine Auto**.
- Éteignez l'imprimante à l'aide de l'interrupteur situé à l'arrière.
- Débranchez l'imprimante de l'alimentation.

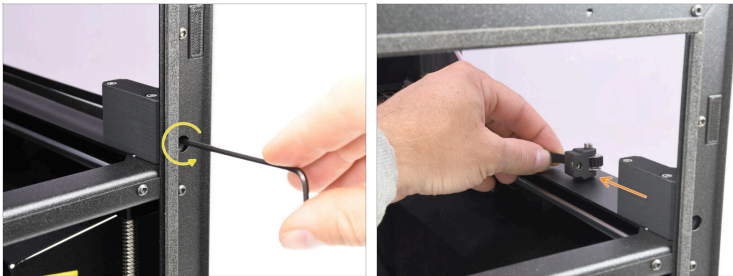
ÉTAPE 4 Informations sur la poulie du tendeur



- Les deux assemblages de belt-tensioner sont situés de chaque côté de l'imprimante.

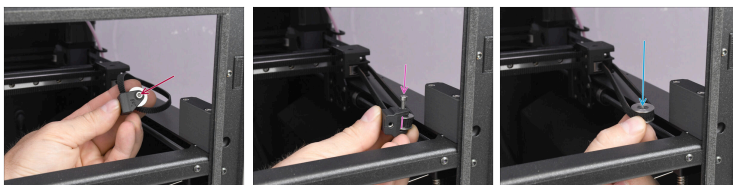
i Dans ce guide, nous allons remplacer l'assemblage sur le **côté droit** seulement.

ÉTAPE 5 Retrait de la poulie du tendeur



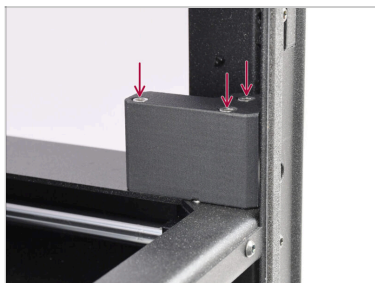
- Desserrez complètement la vis de tension de la courroie.
- À l'intérieur de l'imprimante, tirez sur la courroie pour désengager l'assemblage de la belt-tensioner-pulley.
- i** Si l'assemblage de la poulie ne peut pas être retiré de cette façon, ignorez cette étape et démontez-le après avoir retiré l'assemblage du tendeur.

ÉTAPE 6 Démontage de l'assemblage de poulie ^(One)



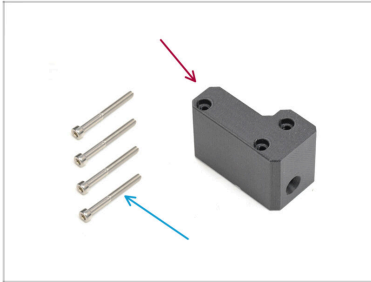
- Sur l'assemblage de la poulie, retirez la vis M3x18.
- La pièce en plastique et la poulie de l'idler GT2-20 se sépareront.
- Retirez la poulie de l'idler GT2-20 de la courroie.

ÉTAPE 7 Retrait du Belt-tensioner-right



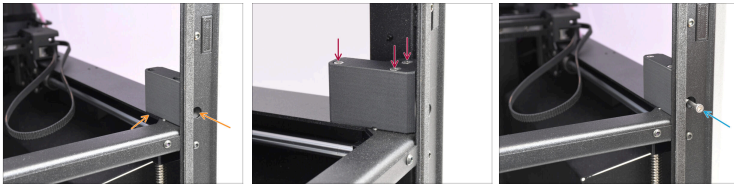
- À l'intérieur de l'imprimante, retirez les trois vis qui maintiennent la pièce belt-tensioner-right et retirez le composant.

ÉTAPE 8 Préparation du Belt-tensioner-right



- Pour les étapes suivantes, préparez :
- Belt-tensioner-right (1x)
- Vis M3x30 (4x)

ÉTAPE 9 Installation du Belt-tensioner-right



- Ajoutez la nouvelle pièce belt-tensioner-right dans l'imprimante. Alignez-la avec l'assemblage du CoreXY ainsi qu'avec l'ouverture de tension à l'avant.
 - Fixez la pièce en place sur l'assemblage du CoreXY à l'aide des trois vis M3x30.
 - Insérez la vis de tension M3x30 dans l'ouverture avant.
- (i)** Ne serrez pas encore la vis, car il n'y a pas de filetage dans la pièce avec lequel s'engager. Il sera installé plus tard.

ÉTAPE 10 Préparation de la Belt-tensioner-pulley



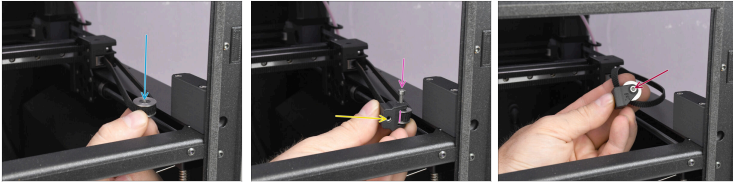
- **Pour les étapes suivantes, préparez :**
- Pièce en plastique belt-tensioner-pulley (1x)
 - Écrou M3nS (1x)
 - Vis M3x18 (1x)
 - Poulie de l'Idler GT2-20 (1x)

ÉTAPE 11 Préparation du tendeur



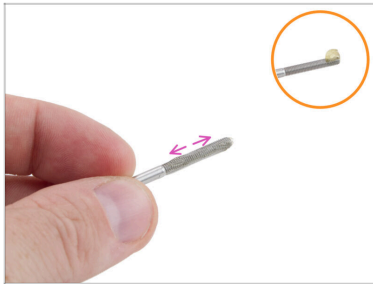
- Notez que la pièce Belt-tensioner-pulley comporte les marquages "R" et "L" ; pour une utilisation sur le côté droit, assurez-vous que le "R" est orienté vers le haut.
- Insérez l'écrou M3nS dans l'ouverture correspondante de la pièce en plastique et poussez-le jusqu'au bout.

ÉTAPE 12 Assemblage de la poulie ^{One)}



- ◆ Accrochez la poulie de l'idler GT2-20 par la courroie à l'intérieur de l'imprimante.
 - ⚠ Assurez-vous que la courroie est droite et non tordue !
- ◆ Fixez la pièce en plastique Belt-tensioner-pulley sur la poulie elle-même.
 - ⚠ Assurez-vous que la partie avec l'écrou pointe vers le centre de l'imprimante !!
- ◆ Alignez les deux pièces et fixez-les ensemble à l'aide de la vis M3x18.
 - ◆ Serrez la vis.
 - ⓘ Le marquage "R" doit être visible sur le dessus.

ÉTAPE 13 Lubrification du boulon de tension



- Avant de réinstaller le **boulon M3x30 de tension de courroie**, il doit être lubrifié pour assurer un réglage en douceur de la courroie et pour éviter que le tendeur ne se grippe.
- Appliquez une petite quantité de Prusa Lubricant sur la pointe de la vis M3x30.
- Répartissez le lubrifiant uniformément sur tout le filetage.

ÉTAPE 14 Installation de l'assemblage de poulie ^{One)}



- Poussez l'assemblage vers l'intérieur de la pièce en plastique belt-tensionner à l'intérieur de l'imprimante.
- L'ouverture avec l'écrou sur l'assemblage de la poulie doit s'aligner avec le boulon de tension.
- Serrez le boulon de tension M3x30 pour fixer l'assemblage en place.



Ne serrez pas encore complètement la vis.

ÉTAPE 15 Tension de la courroie



- Connectez l'imprimante à l'alimentation.
- Allumez l'imprimante à l'aide de l'interrupteur situé à l'arrière.
- Consultez l'article de réglage de la tension de la courroie et serrez les deux courroies à la bonne tension.

ÉTAPE 16 Terminer



- Pour terminer la réparation, nous vous recommandons de visiter le menu **Contrôle -> Calibrations & Tests**

et lancez le Selftest.

- Félicitations. Votre imprimante est à nouveau prête à être utilisée.
