

# Obsah

<b>Jak vyměnit pravý napínák řemenu (Belt tensioner) (CORE One)</b> .....	3
Krok 1 - Úvod .....	4
Krok 2 - Nářadí potřebné pro tento návod .....	5
Krok 3 - Příprava tiskárny .....	5
Krok 4 - Informace o řemeničce napínáku (Tensioner pulley) .....	6
Krok 5 - Odstranění řemeničky napínáku .....	6
Krok 6 - Demontáž sestavy řemeničky .....	7
Krok 7 - Vyjmutí dílu Belt-Tensioner-Right .....	7
Krok 8 - Příprava dílu Belt-Tensioner-Right .....	8
Krok 9 - Instalace dílu Belt-Tensioner-Right .....	8
Krok 10 - Příprava dílu Belt-Tensioner-Pulley .....	9
Krok 11 - Příprava napínáku .....	9
Krok 12 - Sestava řemeničky .....	10
Krok 13 - Mazání napínacího šroubu .....	11
Krok 14 - Instalace sestavy řemeničky .....	12
Krok 15 - Napnutí řemene .....	12
Krok 16 - Dokončit .....	13



# Jak vyměnit pravý napínák řemenu (Belt tensioner) (CORE One)



[help.prusa3d.com/g948791](https://help.prusa3d.com/g948791)

Naskenujte QR kód  
pro nejnovější verzi  
kapitoly.



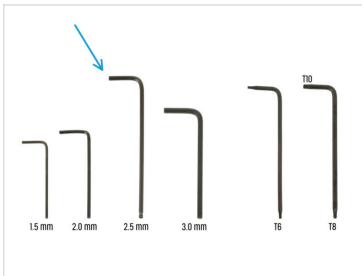
## KROK 1 Úvod



- Tento návod se zabývá výměnou dílů **Belt-tensioner-right** a **Belt-tensioner-pulley** na tiskárně Prusa **CORE One**.
  - Všechny potřebné díly jsou dostupné na našem e-shopu [prusa3d.com](https://prusa3d.com).
  - 📌 Pro přístup do sekce náhradních dílů musíte být přihlášení.
- ⚠ Upozornění: V tomto návodu budete pracovat s kovovými pláty. Buďte opatrní!**

Jak vyměnit pravý napínák řemenu (Belt tensioner) (CORE

## KROK 2 Nářadí potřebné <sup>(One)</sup> pro tento návod



🛠️ Pro tento návod si prosím připravte následující nářadí:

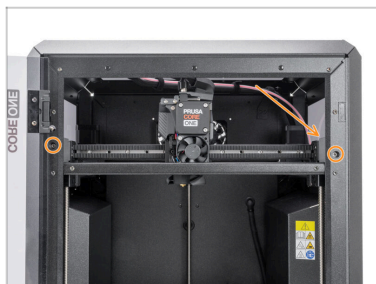
- 🔵 2,5mm inbusový klíč
- 🔴 Prusa Lubricant nebo jiné vhodné mazadlo (dostupné v e-shopu)

## KROK 3 Příprava tiskárny



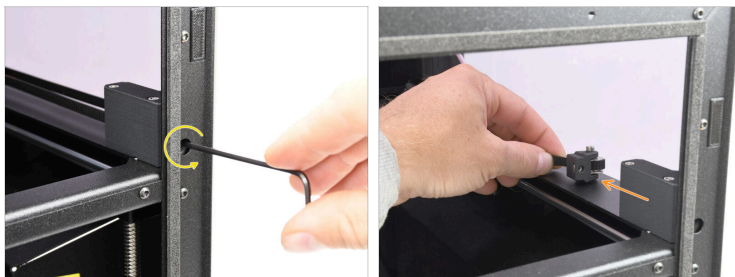
- 🔵 Přejděte v menu tiskárny do **Ovládání** a spusťte **Auto Home**.
- 🟢 Vypněte tiskárnu pomocí tlačítka na zadní straně.
- 🟡 Odpojte tiskárnu od napájení.

## KROK 4 Informace o řemeničce napínáku (Tensioner pulley)



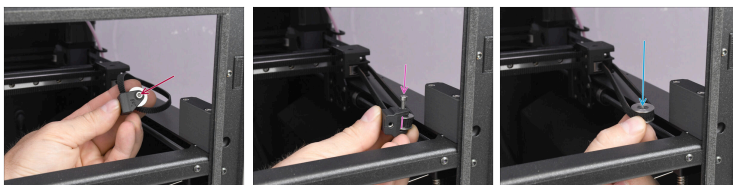
- Na každé straně tiskárny jsou umístěny dvě sestavy belt-tensioner.
- i** V tomto návodu budeme vyměňovat pouze sestavu na **pravé straně**.

## KROK 5 Odstranění řemeničky napínáku



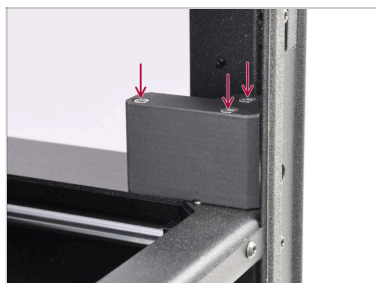
- Zcela povolte šroub napínáku řemenu.
- Uvnitř tiskárny zatáhněte za řemen, aby se uvolnila sestava dílu belt-tensioner-pulley.
- i** Pokud nelze řemeničku tímto způsobem demontovat, tento krok přeskočte a demontujte ji až po demontáži celé sestavy napínáku.

## KROK 6 Demontáž sestavy řemeničky <sup>One)</sup>



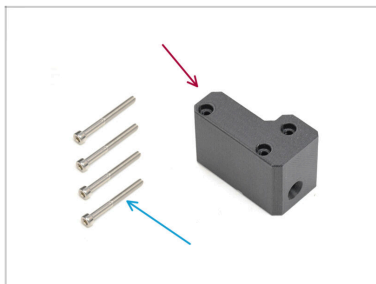
- Ze sestavy řemeničky odstraňte šroub M3x18.
- Oddělte plastový díl a Idler pulley GT2-20.
- Odstraňte řemeničku idleru GT2-20 z řemene.

## KROK 7 Vyjmutí dílu Belt-Tensioner-Right



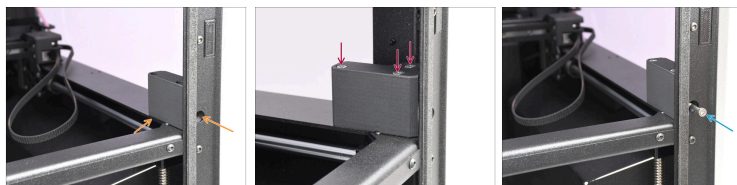
- Uvnitř tiskárny odstraňte tři šrouby, které drží díl belt-tensioner-right, a vyjměte tuto komponentu.

## KROK 8 Příprava dílu Belt-Tensioner-Right



- Pro následující kroky si prosím připravte:
- Belt-tensioner-right (1x)
- Šroub M3x30 (4x)

## KROK 9 Instalace dílu Belt-Tensioner-Right



- Vložte nový díl belt-tensioner-right do tiskárny. Zarovnejte jej se sestavou Core-XY a také s otvorem napínáku v přední části.
- Upevněte díl na sestavu CoreXY pomocí tří šroubů M3x30.
- Vložte šroub napínáku M3x30 do předního otvoru.  
**(i)** Šroub zatím neutahujte, protože v dílu není žádný závit, do kterého by se dal zašroubovat. Bude nainstalován později.

## KROK 10 Příprava dílu Belt-Tensioner-Pulley



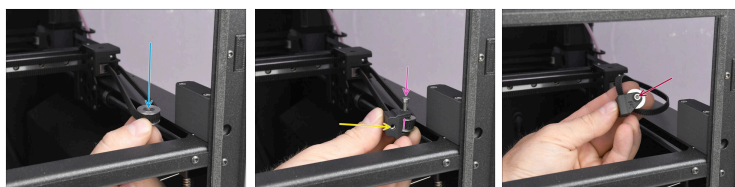
- **Pro následující kroky si prosím připravte:**
- Plastový díl Belt-tensioner-pulley (1x)
- Matka M3nS (1x)
- Šroub M3x18 (1x)
- Řemenička idleru GT2-20 (1x)

## KROK 11 Příprava napínáku



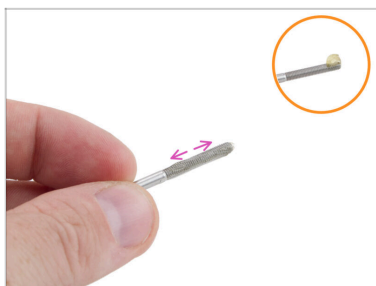
- Všimněte si, že díl Belt-tensioner-pulley má označení „R” a „L”; pro použití na pravé straně se ujistěte, že „R” směřuje nahoru.
- Vložte matku M3nS do odpovídajícího otvoru v plastovém dílu a zatlačte ji až na doraz.

## KROK 12 Sestava řemeničky <sup>(One)</sup>



- ◆ Zahákněte díl idler pulley GT2-20 za řemen na vnitřní straně tiskárny.
  - ⚠ Ujistěte se, že je řemen rovný a není překroucený!
- ◆ Připevněte plastový díl Belt-tensioner-pulley na samotnou řemeničku.
  - ⚠ Ujistěte se, že díl s matkou směřuje ke středu tiskárny!!
- ◆ Zarovnejte oba díly a spojte je pomocí šroubu M3x18.
  - ◆ Utáhněte šroub.
  - ⓘ Označení "R" by mělo být viditelné na horní straně.

## KROK 13 Mazání napínacího šroubu



- Před opětovnou instalací **napínacích šroubů řemene M3x30** je třeba je namazat, aby bylo zajištěno plynulé napínání řemenu a aby se napínáky nezasekávaly.
- Naneste malé množství maziva Prusa Lubricant na špičku šroubu M3x30.
- Naneste mazivo rovnoměrně po celém závitě.

## KROK 14 Instalace sestavy řemeničky



- ✦ Zatlačte sestavu směrem dovnitř plastového dílu belt-tensioner uvnitř tiskárny.
- ✦ Otvory s maticí na řemeničce musí být vyrovnány s napínacím šroubem.
- ✦ Utáhněte napínací šroub M3x30, aby se sestava upevnila na místě.

📌 Šroub zatím neutahujte úplně.

## KROK 15 Napnutí řemene



- ✦ Připojte tiskárnu k napájení.
- ✦ Zapněte tiskárnu pomocí tlačítka na zadní straně.
- ✦ Podívejte se do článku o napínání řemenů a správně utáhněte oba napínací šrouby.

## KROK 16 Dokončit



- Pro dokončení opravy doporučujeme navštívit menu **Ovládání -> Kalibrace & Testy**

a spustíte Selftest.

- Gratulujeme. Vaše tiskárna je opět připravena k tisku.



---

---

---

---

---

---

---

---

---

---



---

---

---

---

---

---

---

---

---

---



---

---

---

---

---

---

---

---

---

---

