

Indice

Come sostituire la puleggia del tendicinghia

(CORE One)	3
Passo 1 - Introduzione	4
Passo 2 - Attrezzi necessari per questa guida	5
Passo 3 - Preparazione Stampante	5
Passo 4 - Informazioni sulla puleggia tendicinghia	6
Passo 5 - Rimozione della puleggia tendicinghia	6
Passo 6 - Smontaggio Gruppo Puleggia	7
Passo 7 - Preparazione Belt-Tensioner-Pulley	7
Passo 8 - Preparazione Tendicinghia	8
Passo 9 - Assemblaggio Puleggia	9
Passo 10 - Lubrificazione bullone di tensionamento	10
Passo 11 - Installazione Tendicinghia	11
Passo 12 - Tensionamento Cinghia	11
Passo 13 - Completa	12

Come sostituire la puleggia del tendicinghia (CORE One)



help.prusa3d.com/g948771

Scansionare il
codice QR per
visualizzare la
versione più recente
di questo capitolo.



PASSO 1 Introduzione



- ◆ Questa guida ti assisterà nella sostituzione del **gruppo Puleggia tendicinghia** sulla Prusa **CORE One**.
- ◆ Tutti i componenti necessari sono disponibili sul nostro e-shop prusa3d.com.
- 📌 Nota: per poter accedere alla sezione ricambi è necessario aver effettuato il login.
- ⚠️ **Attenzione: In questa guida dovrai maneggiare delle lastre di metallo. Fai attenzione!**

Come sostituire la puleggia del tendicinghia (CORE One)

PASSO 2 Attrezzi necessari per questa guida



● Prepara gli strumenti per questa guida:

- Chiave a brugola da 2.5mm
- Lubrificante Prusa o un altro grasso adatto (disponibile sull'e-shop)

PASSO 3 Preparazione Stampante



- Sulla stampante, visita il menu **Controllo** e attiva la funzione **Auto Home**.
- Spegni la stampante utilizzando l'interruttore sul retro.
- Scollegare la stampante dall'alimentazione.

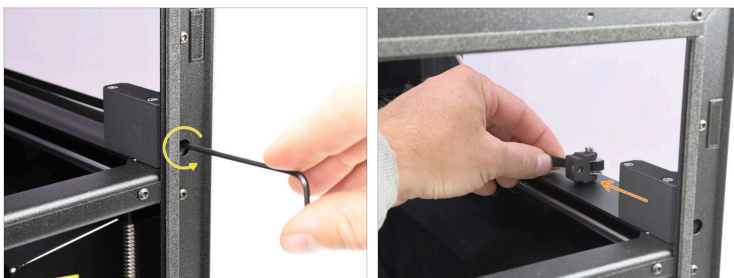
PASSO 4 Informazioni sulla puleggia tendicinghia



- Ci sono due pulegge tendicinghia su ogni lato.

❗ In questa guida mostriamo come sostituire il componente sul lato destro della stampante, ma il procedimento è lo stesso anche per il lato sinistro.

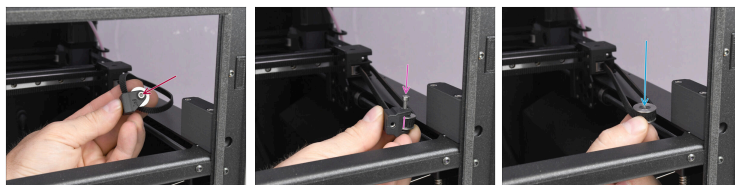
PASSO 5 Rimozione della puleggia tendicinghia



- Allenta completamente la vite di tensionamento della cinghia.
- All'interno della stampante, tira la cinghia per sganciare il gruppo tenditore-puleggia (belt-tensioner-pulley).

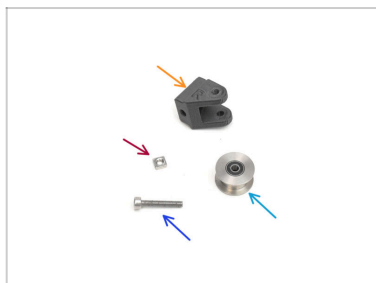
Come sostituire la puleggia del tendicinghia (CORE One)

PASSO 6 Smontaggio Gruppo Puleggia



- Sul gruppo puleggia, toglì la vite M3x18.
- La parte in plastica e la puleggia folle GT2-20 si separeranno.
- Rimuovi la puleggia folle GT2-20 dalla cinghia.

PASSO 7 Preparazione Belt-Tensioner-Pulley



- **Per le fasi successive, prepara:**
- Parte in plastica Belt-tensioner-pulley (1x)
- Dado M3nS (1x)
- Vite M3x18 (1x)
- Puleggia folle GT2-20 (1x)

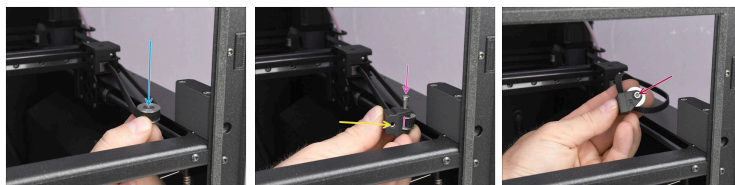
Come sostituire la puleggia del tendicinghia (CORE One)

PASSO 8 Preparazione Tendicinghia



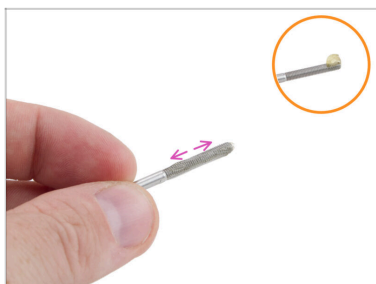
- ⬢ Nota che la parte Belt-tensioner-pulley ha i segni "R" e "L"; per l'uso sul lato destro, assicurati che la 'R' sia rivolta verso l'alto, mentre per il lato sinistro la "L" deve essere rivolta verso l'alto.
- ⬢ Inserisci il dado M3nS nell'apertura corrispondente nella parte in plastica e spingilo fino in fondo.

PASSO 9 Assemblaggio Puleggia



- ◆ Aggancia la puleggia folle con la cinghia all'interno della stampante.
 - ⚠ Assicurati che la cinghia sia dritta e non attorcigliata!
- ◆ Monta la parte in plastica (Belt-tensioner-pulley) sulla puleggia stessa.
 - ⚠ Assicurati che la parte con il dado sia rivolta verso il centro della stampante!
- ◆ Allinea entrambe le parti e fissale insieme usando la vite M3x18.
 - ◆ Stringi la vite.
 - ⓘ La scritta "R" o "L" dovrebbe essere visibile in alto, a seconda del lato su cui stai lavorando.

PASSO 10 Lubrificazione bullone di tensionamento




- Prima di reinstallare il **bullone di tensionamento della cinghia** M3x30, lubrificarlo per garantire una regolazione fluida della cinghia ed evitare che il tenditore si blocchi.
- Metti un po' di lubrificante Prusa sulla punta della vite M3x30.
- Metti il lubrificante in modo uniforme su tutta la filettatura.

Come sostituire la puleggia del tendicinghia (CORE One)

PASSO 11 Installazione Tendicinghia



- ◆ Spingi il gruppo verso la parte in plastica del tenditore sulla stampante.
 - ◆ L'apertura con il dado sul gruppo puleggia deve essere allineata con il bullone di tensionamento.
 - ◆ Stringi il bullone di tensionamento M3x30 per fissare il gruppo in posizione.
-  Non stringere la vite fino in fondo per ora.

PASSO 12 Tensionamento Cinghia



- ◆ Collega la stampante all'alimentazione.
- ◆ Accendi la stampante tramite l'interruttore sul retro.
- ◆ Consulta l'articolo Regolare la tensione delle cinghie e regola entrambe le cinghie alla giusta tensione.

Come sostituire la puleggia del tendicinghia (CORE One)

PASSO 13 Completa



- Per completare la riparazione, consigliamo di eseguire un Autotest dal menù **Controllo -> Calibrazioni & Test**.
- Congratulazioni. La tua stampante è di nuovo pronta per l'uso.
