

Table des matières

Comment remplacer la poulie du tendeur de courroie (CORE One)	3
Étape 1 - Introduction	4
Étape 2 - Outils nécessaires pour ce guide	5
Étape 3 - Préparation de l'imprimante	5
Étape 4 - Informations sur la poulie du tendeur	6
Étape 5 - Retrait de la poulie du tendeur	6
Étape 6 - Démontage de l'assemblage de poulie	7
Étape 7 - Préparation de la Belt-tensioner-pulley	7
Étape 8 - Préparation du tendeur	8
Étape 9 - Assemblage de la poulie	9
Étape 10 - Lubrification du boulon de tension	10
Étape 11 - Installation du tendeur	11
Étape 12 - Tension de la courroie	11
Étape 13 - Terminer	12

Comment remplacer la poulie du tendeur de courroie (CORE One)



help.prusa3d.com/g948772

Scannez le QR code
pour afficher la
dernière version de
ce chapitre.



ÉTAPE 1 Introduction



- Ce guide vous guidera à travers le remplacement de l'assemblage de la **Belt-tensioner-pulley** sur votre Prusa **CORE One**.
 - Toutes les pièces nécessaires sont disponibles sur notre boutique en ligne prusa3d.com.
 - 📌 Notez que vous devez être connecté pour avoir accès à la section des pièces de rechange.
- ⚠ Attention : vous manipulerez des plaques métalliques dans ce guide. Soyez prudent !**

ÉTAPE 2 Outils nécessaires pour ce guide



⬢ Veuillez préparer les outils pour ce guide :

- ⬢ Clé Allen de 2,5 mm
- ⬢ Prusa Lubricant ou autre graisse adaptée (disponible sur notre boutique en ligne)

ÉTAPE 3 Préparation de l'imprimante



- ⬢ Sur l'imprimante, visitez le menu **Contrôle** et déclenchez la **Prise d'origine Auto**.
- ⬢ Éteignez l'imprimante à l'aide de l'interrupteur situé à l'arrière.
- ⬢ Débranchez l'imprimante de l'alimentation.

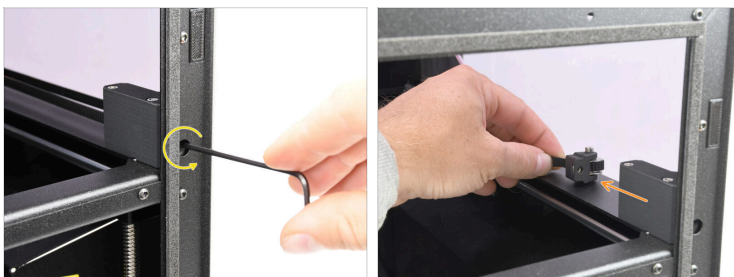
ÉTAPE 4 Informations sur la poulie du tendeur



- Il y a deux poulies tendeurs de courroie de chaque côté.

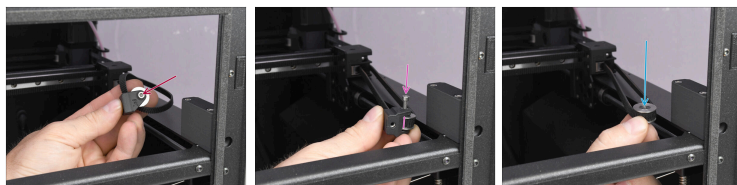
i Dans ce guide, nous démontrons le remplacement du composant sur le côté droit de l'imprimante, mais le processus est également le même pour le côté gauche.

ÉTAPE 5 Retrait de la poulie du tendeur



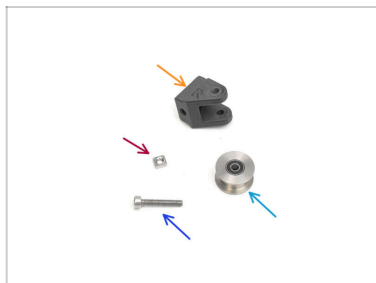
- Desserrez complètement la vis de tension de la courroie.
- À l'intérieur de l'imprimante, tirez sur la courroie pour désengager l'assemblage de la belt-tensioner-pulley.

ÉTAPE 6 Démontage de l'assemblage de poulie



- Sur l'assemblage de la poulie, retirez la vis M3x18.
- La pièce en plastique et la poulie de l'idler GT2-20 se sépareront.
- Retirez la poulie de l'idler GT2-20 de la courroie.

ÉTAPE 7 Préparation de la Belt-tensioner-pulley



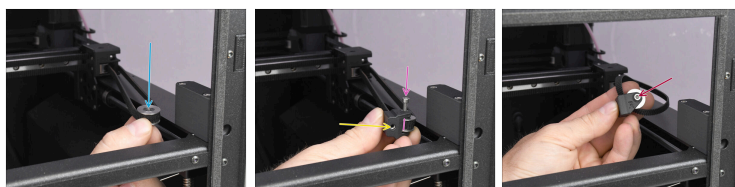
- **Pour les étapes suivantes, préparez :**
- Pièce en plastique belt-tensioner-pulley (1x)
- Écrou M3nS (1x)
- Vis M3x18 (1x)
- Poulie de l'Idler GT2-20 (1x)

ÉTAPE 8 Préparation du tendeur



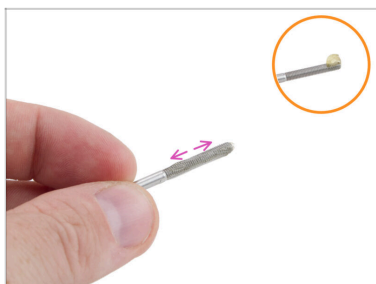
- ⬢ Notez que la pièce Belt-tensioner-pulley comporte les marquages "R" et "L" ; pour une utilisation sur le côté droit, assurez-vous que le "R" est orienté vers le haut, et, pour le côté gauche, que le "L" doit être orienté vers le haut.
- ⬢ Insérez l'écrou M3x5 dans l'ouverture correspondante de la pièce en plastique et poussez-le jusqu'au bout.

ÉTAPE 9 Assemblage de la poulie



- ◆ Accrochez la poulie de l'idler par la courroie à l'intérieur de l'imprimante.
 - ⚠ Assurez-vous que la courroie est droite et non tordue !
- ◆ Fixez la pièce en plastique Belt-tensioner-pulley sur la poulie elle-même.
 - ⚠ Assurez-vous que la partie avec l'écrou pointe vers le centre de l'imprimante !!
- ◆ Alignez les deux pièces et fixez-les ensemble à l'aide de la vis M3x18.
 - ◆ Serrez la vis.
 - ⓘ Le marquage "R" ou "L" doit être visible sur le dessus, selon le côté sur lequel vous travaillez.

ÉTAPE 10 Lubrification du boulon de tension



- Avant de réinstaller le **boulon M3x30 de tension de courroie**, il doit être lubrifié pour assurer un réglage en douceur de la courroie et pour éviter que le tendeur ne se grippe.
- Appliquez une petite quantité de Prusa Lubricant sur la pointe de la vis M3x30.
- Répartissez le lubrifiant uniformément sur tout le filetage.

ÉTAPE 11 Installation du tendeur



- Poussez l'assemblage dans la pièce en plastique belt-tensioner sur l'imprimante.
- L'ouverture avec l'écrou sur l'assemblage de la poulie doit s'aligner avec le boulon de tension.
- Serrez le boulon de tension M3x30 pour fixer l'assemblage en place.



Ne serrez pas encore complètement la vis.

ÉTAPE 12 Tension de la courroie



- Connectez l'imprimante à l'alimentation.
- Allumez l'imprimante à l'aide de l'interrupteur situé à l'arrière.
- Consultez l'article de réglage de la tension de la courroie et serrez les deux courroies à la bonne tension.

Comment remplacer la poulie du tendeur de courroie (CORE One)

ÉTAPE 13 Terminer



- Pour terminer la réparation, nous vous recommandons de visiter le menu **Contrôle -> Calibrations & Tests**

et lancez le Selftest.

- Félicitations. Votre imprimante est à nouveau prête à être utilisée.
