

# Inhaltsverzeichnis

|  |    |
|--|----|
| <b>Austausch des Riemen-Spanner-Pulley (CORE One)</b> .....  | 3  |
| Schritt 1 - Einleitung .....                                 | 4  |
| Schritt 2 - Benötigte Werkzeuge für diese<br>Anleitung ..... | 5  |
| Schritt 3 - Drucker Vorbereitung .....                       | 5  |
| Schritt 4 - Tensioner Pulley Info .....                      | 6  |
| Schritt 5 - Tensioner Pulley entfernen .....                 | 6  |
| Schritt 6 - Pulley-Einheit Demontage .....                   | 7  |
| Schritt 7 - Belt-Tensioner-Pulley Vorbereitung<br>.....      | 7  |
| Schritt 8 - Spanner Vorbereitung .....                       | 8  |
| Schritt 9 - Pulley Montage .....                             | 9  |
| Schritt 10 - Spannschraube Schmierung .....                  | 10 |
| Schritt 11 - Spanner Installation .....                      | 11 |
| Schritt 12 - Riemen Spannen .....                            | 12 |
| Schritt 13 - Ende .....                                      | 13 |



# Austausch des Riemen-Spanner-Pulley (CORE One)



[help.prusa3d.com/g948769](https://help.prusa3d.com/g948769)

Scannen Sie den QR-Code, um die neueste Version dieses Kapitels anzuzeigen.

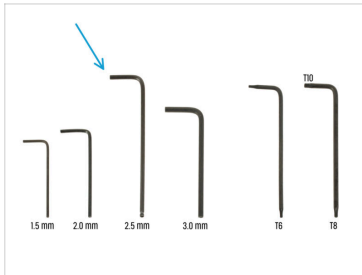


## SCHRITT 1 Einleitung



- ◆ Diese Anleitung führt Sie durch den Austausch der **Riemenspannrollen-Einheit** (Belt-tensioner-pulley) an Ihrem Prusa **CORE One**.
- ◆ Alle notwendigen Teile sind in unserem E-Shop erhältlich [prusa3d.com](https://prusa3d.com).
- 📌 Beachten Sie, dass Sie eingeloggt sein müssen, um Zugriff auf den Ersatzteilbereich zu erhalten.
- ⚠️ **Achtung! In dieser Anleitung werden Sie mit Blechen hantieren. Seien Sie vorsichtig!**

## SCHRITT 2 Benötigte Werkzeuge für diese Anleitung



- **Bitte bereiten Sie folgende Werkzeuge für diese Anleitung vor:**

- 2,5mm Innensechskantschlüssel
- Prusa-Schmiermittel oder ein anderes geeignetes Fett (Sie finden es in unserem E-Shop)

## SCHRITT 3 Drucker Vorbereitung



- Rufen Sie am Drucker das Menü **Steuerung** auf und lösen Sie die Funktion **Auto Home** aus.
- Schalten Sie den Drucker mit dem Schalter auf der Rückseite aus.
- Trennen Sie den Drucker vom Stromnetz.

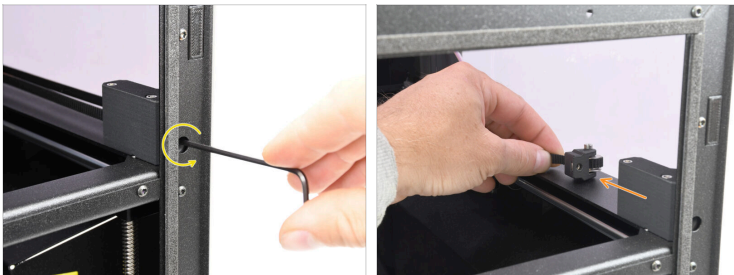
## SCHRITT 4 Tensioner Pulley Info



- Auf jeder Seite befinden sich zwei Belt-tensioner-pulleys (Riemenspannrollen).

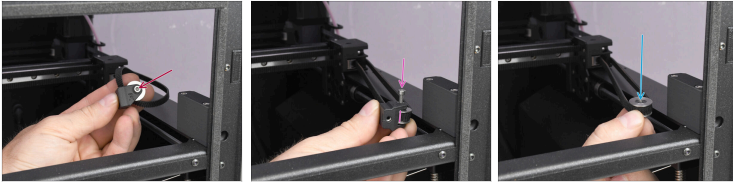
ⓘ In dieser Anleitung zeigen wir Ihnen den Austausch der Komponente auf der rechten Seite des Druckers, aber der Vorgang ist für die linke Seite identisch.

## SCHRITT 5 Tensioner Pulley entfernen



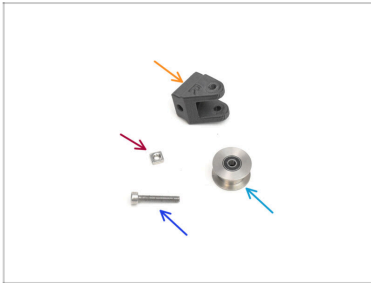
- Lösen Sie die Riemenspannschraube vollständig.
- Ziehen Sie im Inneren des Druckers am Riemen, um die Belt-tensioner-pulley Einheit freizugeben.

## SCHRITT 6 Pulley-Einheit Demontage



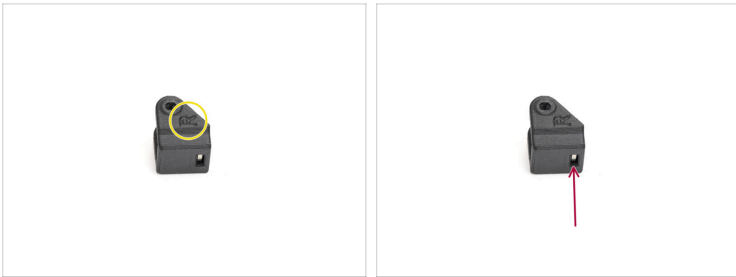
- Entfernen Sie die M3x18-Schraube an der Riemenscheibeneinheit.
- Das Kunststoffteil und die GT2-20-Idler Pulley werden getrennt.
- Entfernen Sie die GT2-20-Idler Pulley vom Riemen.

## SCHRITT 7 Belt-Tensioner-Pulley Vorbereitung



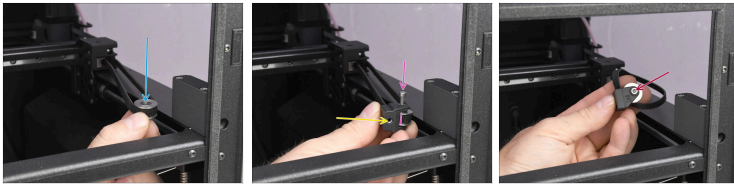
- Bereiten Sie bitte für die folgenden Schritte vor:**
- Belt-tensioner-pulley Kunststoffteil (1x)
- M3nS Mutter (1x)
- Schraube M3x18 (1x)
- GT2-20 Idler Pulley (1x) (Umlenkrolle)

## SCHRITT 8 Spanner Vorbereitung



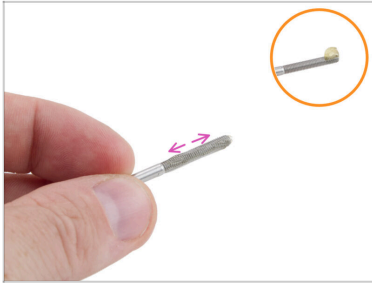
- ⬢ Beachten Sie, dass das Teil Belt-tensioner-pulley mit den Markierungen „R“ und „L“ versehen ist. Bei Verwendung auf der rechten Seite muss das „R“ nach oben zeigen, bei Verwendung auf der linken Seite muss das „L“ nach oben zeigen.
- ⬢ Setzen Sie die M3nS-Mutter in die entsprechende Öffnung im Kunststoffteil ein und drücken Sie sie vollständig hinein.

## SCHRITT 9 Pulley Montage



- ◆ Haken Sie den Idler Pulley am Riemen an der Innenseite des Druckers ein.
  - ⚠ Stellen Sie sicher, dass der Riemen gerade und nicht verdreht ist!
- ◆ Befestigen Sie das Kunststoffteil des Belt-tensioner-pulley an der Riemenscheibe selbst.
  - ⚠ Stellen Sie sicher, dass der Teil mit der Mutter zur Mitte des Druckers zeigt!
- ◆ Richten Sie beide Teile aus und befestigen Sie sie miteinander mit der M3x18-Schraube.
  - ◆ Ziehen Sie die Schraube fest.
  - ⓘ Je nachdem, an welcher Seite Sie arbeiten, sollte oben entweder die Markierung „R“ oder „L“ sichtbar sein.


## SCHRITT 10 Spanschraube Schmierung



- Vor dem Wiedereinbau der M3x30 **Riemenspannschraube** sollte diese geschmiert werden, um eine reibungslose Einstellung des Riemens zu gewährleisten und ein Festfressen des Spanners zu verhindern.
- Tragen Sie eine kleine Menge Prusa-Schmiermittel auf die Spitze der M3x30-Schraube auf.
- Verteilen Sie das Schmiermittel gleichmäßig auf dem gesamten Gewinde.

## SCHRITT 11 Spanner Installation



- ◆ Drücken Sie die Baugruppe in das Kunststoff-Teil des Belt-tensioner im Drucker.
  - ◆ Die Öffnung mit der Mutter an der Riemenscheibenbaugruppe muss mit der Spanschraube ausgerichtet sein.
  - ◆ Ziehen Sie die Spanschraube M3x30 fest, um die Baugruppe zu fixieren.
-  Ziehen Sie die Schraube noch nicht vollständig fest.

## SCHRITT 12 Riemen Spannen



- Schließen Sie den Drucker an die Stromversorgung an.
- Schalten Sie den Drucker mit dem Schalter auf der Rückseite ein.
- Besuchen Sie den Artikel [Einstellung der Riemenspannung](#) und spannen Sie beide Riemen auf die richtige Spannung.

## SCHRITT 13 Ende



- Um die Reparatur abzuschließen, empfehlen wir, das Menü **Steuerung -> Kalibrierungen & Tests** aufzurufen

und den Selbsttest durchzuführen.

- Herzlichen Glückwunsch. Ihr Drucker ist wieder einsatzbereit!



---

---

---

---

---

---

---

---

---

---



---

---

---

---

---

---

---

---

---

---



---

---

---

---

---

---

---

---

---

---

