

Obsah

Jak vyměnit díl Belt Tensioner Pulley (CORE

One)	3
Krok 1 - Úvod	4
Krok 2 - Nářadí potřebné pro tento návod	5
Krok 3 - Příprava tiskárny	5
Krok 4 - Informace o řemeničce napínáku (Tensioner pulley)	6
Krok 5 - Odstranění řemeničky napínáku	6
Krok 6 - Demontáž sestavy řemeničky	7
Krok 7 - Příprava dílu Belt-Tensioner-Pulley	7
Krok 8 - Příprava napínáku	8
Krok 9 - Sestava řemeničky	9
Krok 10 - Mazání napínacího šroubu	10
Krok 11 - Instalace napínáku	11
Krok 12 - Napnutí řemene	11
Krok 13 - Dokončit	12

Jak vyměnit díl Belt Tensioner Pulley (CORE One)



help.prusa3d.com/g948767

Naskenujte QR kód
pro nejnovější verzi
kapitoly.

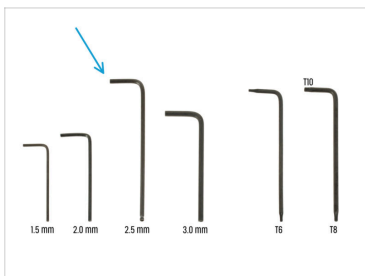


KROK 1 Úvod



- Tento návod se zabývá výměnou sestavy **Belt-tensioner-pulley** na tiskárně Prusa **CORE One**.
- Všechny potřebné díly jsou dostupné na našem e-shopu prusa3d.com.
- 📌 Pro přístup do sekce náhradních dílů musíte být přihlášení.
- ⚠️ **Upozornění: V tomto návodu budete pracovat s kovovými pláty. Buďte opatrní!**

KROK 2 Nářadí potřebné pro tento návod



Pro tento návod si prosím připravte následující nářadí:

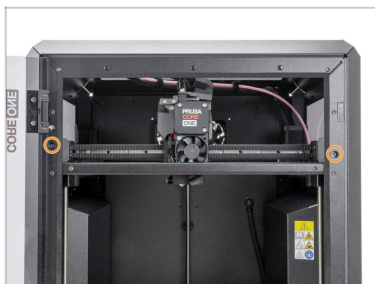
- 2,5mm inbusový klíč
- Prusa Lubricant nebo jiné vhodné mazadlo (dostupné v e-shopu)

KROK 3 Příprava tiskárny



- Přejděte v menu tiskárny do **Ovládání** a spusťte **Auto Home**.
- Vypněte tiskárnu pomocí tlačítka na zadní straně.
- Odpojte tiskárnu od napájení.

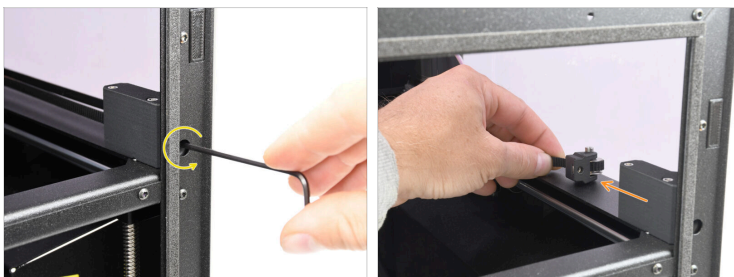
KROK 4 Informace o řemeničce napínáku (Tensioner pulley)



- Na každé straně jsou dva napínáky řemenu.

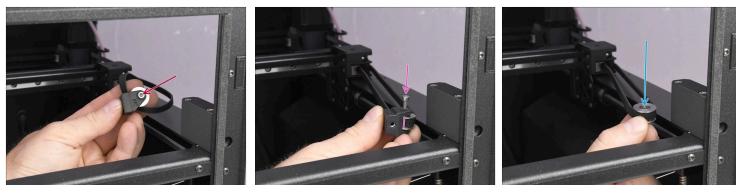
i V tomto návodu ukážeme výměnu součástky na pravé straně tiskárny, ale postup je stejný i pro levou stranu.

KROK 5 Odstranění řemeničky napínáku



- Zcela povolte šroub napínáku řemenu.
- Uvnitř tiskárny zatáhněte za řemen, aby se uvolnila sestava dílu belt-tensioner-pulley.

KROK 6 Demontáž sestavy řemeničky



- Ze sestavy řemeničky odstraňte šroub M3x18.
- Oddělte plastový díl a Idler pulley GT2-20.
- Odstraňte řemeničku idleru GT2-20 z řemene.

KROK 7 Příprava dílu Belt-Tensioner-Pulley



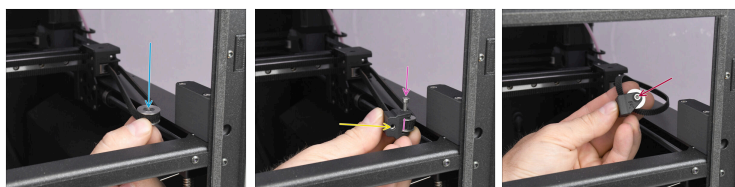
- Pro následující kroky si prosím připravte:**
- Plastový díl Belt-tensioner-pulley (1x)
- Matka M3nS (1x)
- Šroub M3x18 (1x)
- Řemenička idleru GT2-20 (1x)

KROK 8 Příprava napínáku



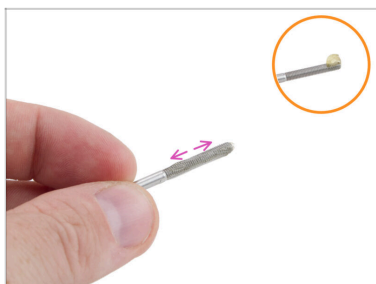
- ⬢ Všimněte si, že díl Belt-tensioner-pulley má označení „R“ a „L“; pro použití na pravé straně se ujistěte, že „R“ směřuje nahoru a pro levou stranu musí směřovat nahoru označení "L".
- ⬢ Vložte matku M3nS do odpovídajícího otvoru v plastovém dílu a zatlačte ji až na doraz.

KROK 9 Sestava řemeničky



- ◆ Zahákněte díl idler pulley za řemen na vnitřní straně tiskárny.
- ⚠ Ujistěte se, že je řemen rovný a není překroucený!
- ◆ Připevněte plastový díl Belt-tensioner-pulley na samotnou řemeničku.
- ⚠ Ujistěte se, že díl s matkou směřuje ke středu tiskárny!!
- ◆ Zarovnejte oba díly a spojte je pomocí šroubu M3x18.
- ◆ Utáhněte šroub.
- ⓘ Na horní straně by mělo být viditelné označení „R“ nebo „L“, v závislosti na straně, na které pracujete.


KROK 10 Mazání napínacího šroubu



- Před opětovnou instalací **napínacích šroubů řemene M3x30** je třeba jej namazat, aby bylo zajištěno plynulé napínání řemenu a aby se napínáky nezasekávaly.
- Naneste malé množství maziva Prusa Lubricant na špičku šroubu M3x30.
- Naneste mazivo rovnoměrně po celém závitě.

KROK 11 Instalace napínáku



- ✦ Zatlačte sestavu do plastového dílu belt-tensioner v tiskárně.
 - ✦ Otvory s maticí na řemeničce musí být vyrovnány s napínacím šroubem.
 - ✦ Utáhněte napínací šroub M3x30, aby se sestava upevnila na místě.
-  Šroub zatím neutahujte úplně.

KROK 12 Napnutí řemene



- ✦ Připojte tiskárnu k napájení.
- ✦ Zapněte tiskárnu pomocí tlačítka na zadní straně.
- ✦ Podívejte se do článku o napínání řemenů a správně utáhněte oba napínací šrouby.

KROK 13 Dokončit



- Pro dokončení opravy doporučujeme navštívit menu ***Ovládání -> Kalibrace & Testy***

a spusťte Selftest.

- Gratulujeme. Vaše tiskárna je opět připravena k tisku.
