

# Obsah

<b>Jak vyměnit akcelerometr (CORE One L) .....</b>	<b>3</b>
Krok 1 - Úvod .....	4
Krok 2 - Potřebné nástroje .....	4
Krok 3 - Příprava tiskárny .....	5
Krok 4 - Příprava tiskárny 2 .....	5
Krok 5 - Odstranění Horního krytu (Top cover) .....	6
Krok 6 - Ochrana vyhřívané podložky .....	7
Krok 7 - Odpojení PTFE trubičky .....	7
Krok 8 - Odstranění levého krytu .....	8
Krok 9 - Příprava tiskové hlavy .....	8
Krok 10 - Příprava tiskové hlavy 2 .....	9
Krok 11 - Odstranění akcelerometru .....	10
Krok 12 - Příprava akcelerometru .....	10
Krok 13 - Montáž akcelerometru .....	11
Krok 14 - Vedení kabelů .....	11
Krok 15 - Instalace zadního krytu .....	12
Krok 16 - Zakrytí tiskové hlavy .....	13
Krok 17 - Připojení horního krytu .....	14
Krok 18 - Napájení .....	15
Krok 19 - Závěrečná kontrola .....	16



# Jak vyměnit akcelerometr (CORE One L)

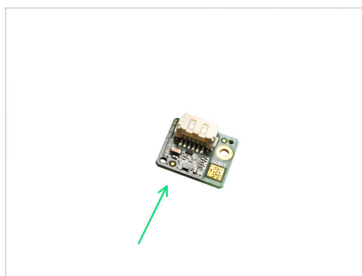


[help.prusa3d.com/g947939](https://help.prusa3d.com/g947939)

Naskenujte QR kód  
pro nejnovější verzi  
kapitoly.

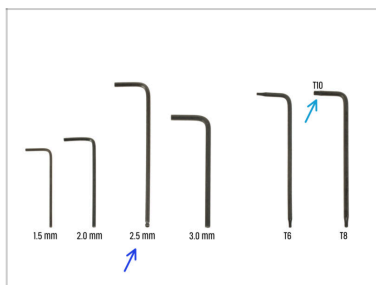


## KROK 1 Úvod



- 🟢 Tento návod vás provede **výměnou skcelerometru** na tiskárně Prusa **CORE One L**.
- ⬛ Všechny potřebné díly jsou dostupné na našem e-shopu [prusa3d.com](https://prusa3d.com).
- 📌 Pro přístup do sekce náhradních dílů musíte být přihlášení.

## KROK 2 Potřebné nástroje



- ⬛ Pro tento návod si **připravte následující nářadí:**
  - 🟡 2,5mm inbusový klíč
  - 🟡 T10 klíč / šroubovák

## KROK 3 Příprava tiskárny



- 🟠 Zavřete dvířka.
- 🟡 Na obrazovce přejděte do **Filament** -> **Vysunout Filament**
- 🟢 Vyjměte filament.
- ⬛ Odstraňte z tiskárny spulku filamentu.
- ⚠️ **Ujistěte se, že tiskárna vychladla.**
  - ⬛ Přejděte do **Přehřev** -> **Zchladit** a počkejte až se teplota sníží. Tento krok může trvat několik minut.

## KROK 4 Příprava tiskárny 2



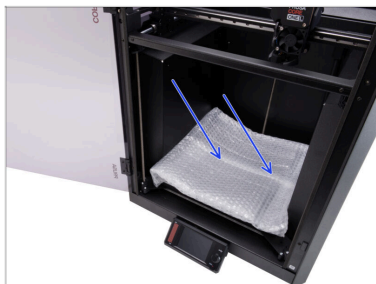
- 🟡 Otevřete nabídku **Ovládání** -> **Pohyb osy** -> **Pohyb osy Z** a posuňte vyhřívanou podložku až dolů.
- 🟠 Počkejte, až se vyhřívaná podložka posune dolů.
- 🟢 Vypněte tiskárnu pomocí tlačítka na zadní straně.
- 🟡 Odpojte kabel napájení.

## KROK 5 Odstranění Horního krytu (Top cover)



- Otevřete dvířka a sáhněte do spodní části horního krytu.
- ⓘ Krypt je upevněn sadou plastových západek.
- Najděte dvě západky v přední spodní části. Stiskněte je současně.
- Zvedněte kryt, abyste jej odpojili. Vytáhněte kryt dopředu.
- Odstraňte horní kryt.

## KROK 6 Ochrana vyhřívané podložky



**!** Před pokračováním doporučujeme chránit vyhřívanou podložku!

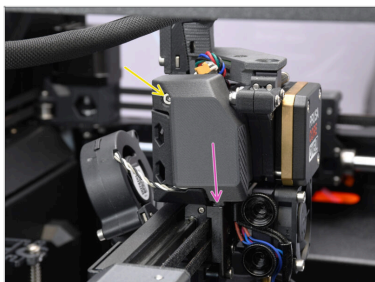
- K zakrytí vyhřívané podložky použijte kus látky, kartonu, bublinkové fólie nebo jiného vhodného materiálu, aby nedošlo k jejímu poškození.

## KROK 7 Odpojení PTFE trubičky



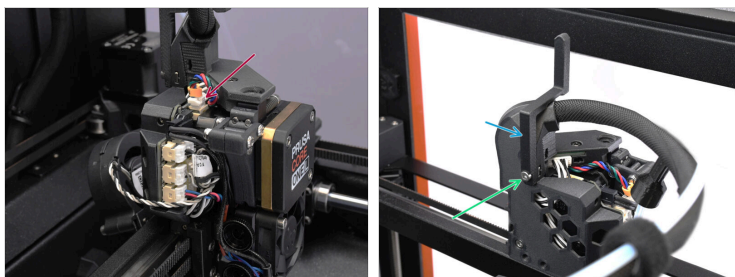
- Zvedněte kryt šroubení na PTFE trubičce extruderu.
- Odšroubujte šroubení PTFE trubičky z extruderu a odložte trubičku stranou.

## KROK 8 Odstranění levého krytu



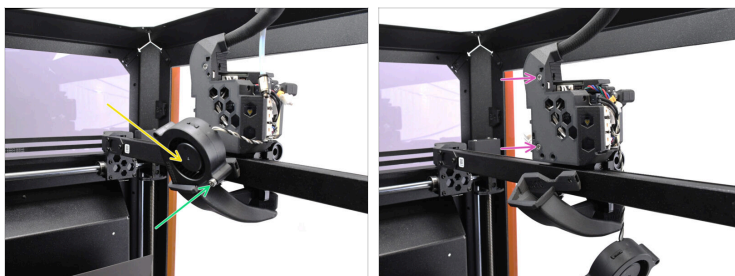
- Pomocí 2,5mm inbusového klíče odšroubujte šroub M3x10 na horní straně krytu Printhead-cover-left (cover).
- Vyhákněte kryt ze spodní části a sejměte jej.

## KROK 9 Příprava tiskové hlavy



- Na horní straně tiskové hlavy odpojte kabel E-motoru od desky Loveboard.
  - ⚠ **Note that each connector has a safety latch that must be pressed when disconnecting the cable; failing to do so may damage the connector.**
- Na zadní straně tiskové hlavy odstraňte šroub M3x10, který drží páčku.
  - Vyměňte páčku a odložte ji stranou.

## KROK 10 Příprava tiskové hlavy 2



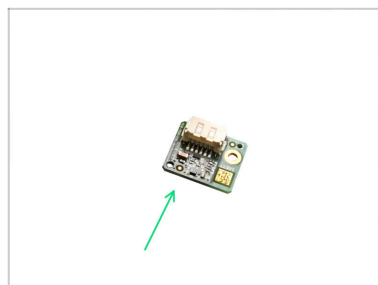
- Na zadní straně odstraňte šroub M3x20, který drží ventilátor tiskárny.
- Odstraňte tiskový ventilátor.
  - ⚠ You may leave the print fan hanging by the cable temporarily, but handle it carefully to avoid damaging the connector.
- Odstraňte dva šrouby M3x10, které drží zadní kryt. Poté kryt odstraňte.

## KROK 11 Odstranění akcelerometru



- 🟠 Using the T10 key, remove the M3x10bT screw on top of the print head, holding the Accelerometer in place.
  - 🟢 Jemně zatáhněte za kabel akcelerometru, abyste vyjmuli jeho desku plošných spojů z tiskové hlavy.
  - 🟡 Odpojte akcelerometr od kabelu a odložte jej stranou.
- ⓘ Note that each connector has a safety latch that must be pressed when disconnecting the cable; failing to do so may damage the connector.

## KROK 12 Příprava akcelerometru



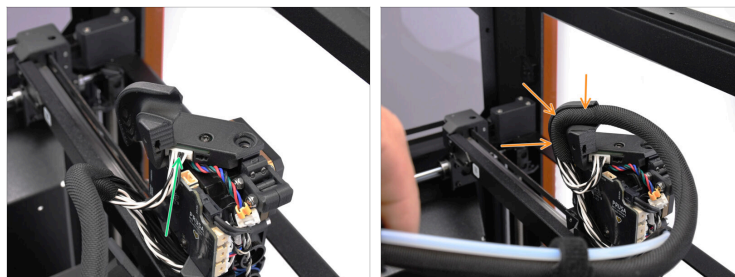
- **Pro následující kroky si prosím připravte:**
- 🟢 Akcelerometr CORE One L (1x)

## KROK 13 Montáž akcelerometru



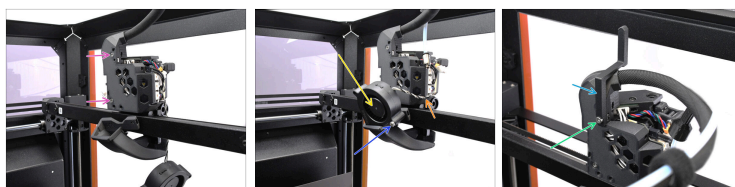
- ◆ Insert the new accelerometer PCB into the dedicated opening on the top of the print head.
- ◆ Once fully inserted, verify the screw opening aligns with the hole on top of the plastic part.
- ◆ Fix the accelerometer in place using the previously removed M3x10bT screw.

## KROK 14 Vedení kabelů



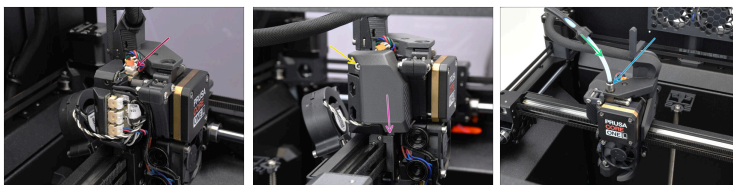
- ◆ Připojte kabel akcelerometru.
- ◆ Guide the extruder main cable bundle through the groove on the back of the print head.

## KROK 15 Instalace zadního krytu



- ◆ Reinstall the rear cover onto the print head and fix it in place using the two M3x10 screws.
- ◆ Vraťte ventilátor tiskárny zpět do držáku na zadní straně.
- ◆ Provedte kabel ventilátoru tiskárny drážkou na boku tiskové hlavy.
- ◆ Reinstall the ventilation control lever.
  - ◆ Připevněte jej na místo pomocí šroubu M3x10.

## KROK 16 Zakrytí tiskové hlavy



- Připojte kabel E-motoru do horní části desky LoveBoard.
- Nasadte boční kryt na tiskovou hlavu. Nejprve jej zahákněte ve spodní části.
  - Poté jej připevněte na místo pomocí šroubu M3x10.
- Namontujte šroubení PTFE trubičky na extruder.
- Posuňte kryt dolů pro ochranu šroubení.


## KROK 17 Připojení horního krytu







- Umístěte zadní část krytu na tiskárnu tak, aby ventilační mřížka směřovala k vám.
- Posuňte kryt dozadu, dokud zadní část nezapadne na místo.
- Jakmile je zadní část zajištěna, sklopte přední část krytu a jemně jej zatlačte dolů, dokud přední západky nezapadnou na místo.

## KROK 18 Napájení



 Ujistěte se, že je tiskárna umístěna na stabilním povrchu, kde jsou minimalizovány okolní vibrace, například od jiných tiskáren.

-  Odstraňte ochranný materiál z vyhřívané podložky.
-  Zavřete dvířka.
-  Na zadní straně tiskárny připojte napájecí kabel.
-  Zapněte vypínač.

## KROK 19 Závěrečná kontrola



⚠ Přejděte do nabídky **Ovládání > Kalibrace & Testy**

a proveďte **Selftest**.

- ➡ Postupujte podle pokynů na obrazovce a jakmile všechny testy proběhnou úspěšně a zobrazí se zelená fajfka, můžete tiskárnu používat jako obvykle.



---

---

---

---

---

---

---

---

---

---



---

---

---

---

---

---

---

---

---

---



---

---

---

---

---

---

---

---

---

---



---

---

---

---

---

---

---

---

---

---