

# Spis treści

## Jak wymienić termistor hotendu (CORE One)

.....	3
Krok 1 - Wprowadzenie .....	4
Krok 2 - Narzędzia niezbędne dla tej instrukcji .....	5
Krok 3 - Przygotowanie drukarki (część 1) .....	5
Krok 4 - Przygotowanie drukarki (część 2) .....	6
Krok 5 - Demontaż górnej pokrywy .....	6
Krok 6 - Zabezpieczenie stołu .....	7
Krok 7 - Demontaż pokryw Nextrudera .....	8
Krok 8 - Odłączenie przewodów .....	8
Krok 9 - Demontaż hotendu .....	9
Krok 10 - Ściągnięcie silikonowej skarpety .....	9
Krok 11 - Demontaż termistora .....	10
Krok 12 - Termistor: przygotowanie części .....	10
Krok 13 - Montaż termistora .....	11
Krok 14 - Montaż hotendu .....	12
Krok 15 - Kontrola montażu dyszy .....	13
Krok 16 - Ułożenie przewodów hotendu .....	14
Krok 17 - Podłączenie przewodów .....	14
Krok 18 - Montaż pokryw Nextrudera .....	15
Krok 19 - Górna pokrywa .....	16
Krok 20 - Włączenie drukarki .....	16
Krok 21 - Kontrola ostateczna .....	17



# Jak wymienić termistor hotendu (CORE One)

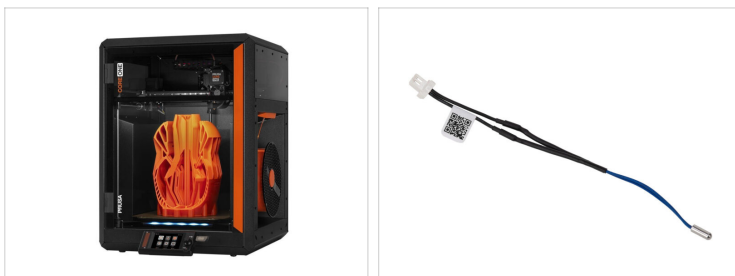



[help.prusa3d.com/g944856](https://help.prusa3d.com/g944856)

Zeskanuj kod QR,  
aby przejść do  
najnowszej wersji  
tego rozdziału.

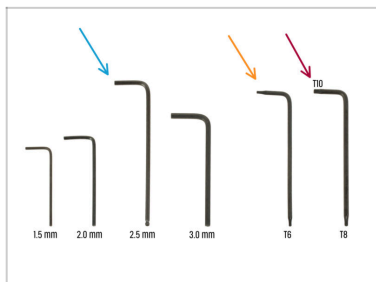


## KROK 1 Wprowadzenie



- Ten przewodnik poprowadzi Cię przez proces wymiany **termistora hotendu** w **Prusa CORE One**.
  - ⓘ Poniższe instrukcje mają zastosowanie do dysz Prusa Nozzle o dowolnej średnicy.
  - Wszystkie potrzebne części są dostępne w naszym sklepie internetowym [prusa3d.com](https://prusa3d.com)
-  Pamiętaj, że musisz się zalogować, aby mieć dostęp do sekcji części zamiennych.

## KROK 2 Narzędzia niezbędne dla tej instrukcji



Do tego rozdziału przygotuj następujące narzędzia:

- Klucz imbusowy 2,5 mm
- Klucz Torx T6
- Wkrętak/klucz Torx T10

## KROK 3 Przygotowanie drukarki (część 1)



- Zamknij drzwiczki drukarki.
- Rozładuj filament. Przejdź do menu **Filament** i wybierz **Rozładuj filament**.
- Rozładuj filament z drukarki.
- Zdejmij szpulę filamentu z drukarki.
- ⚠ **Upewnij się, że drukarka jest schłodzona do temperatury otoczenia.**
- Na ekranie przejdź do **Nagrzewanie Chłodzenie** → **Chłodzenie** i poczekaj, aż drukarka całkowicie ostygnie do temperatury otoczenia. Może to potrwać kilka minut.

## KROK 4 Przygotowanie drukarki (część 2)



- Otwórz menu **Sterowanie Ruch osi Ruch Z** → **Ruch osi Ruch Z** → **Ruch Z** i ustaw 100 mm lub więcej.
- Poczekaj, aż stół się opuści.
- Wyłącz drukarkę za pomocą przełącznika znajdującego się z tyłu.
- Odłącz drukarkę od zasilania.


## KROK 5 Demontaż górnej pokrywy




- Otwórz drukarkę. Od wewnątrz sięgnij do nylonowego nitu z przodu po prawej stronie górnej pokrywy. Wypchnij go, aby ją odblokować.
- Następnie wyciągnij nit od zewnątrz.
- Wyciągnij nity nylonowe z górnej pokrywy, stosując tę samą technikę.
- Zdejmij górną pokrywę.

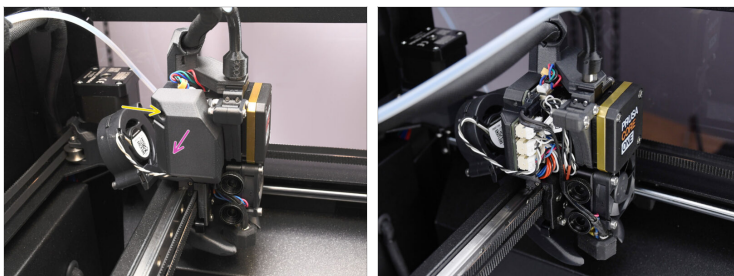
## KROK 6 Zabezpieczenie stołu



 **Zalecamy zabezpieczenie stołu grzewczego przed kolejnymi czynnościami!**

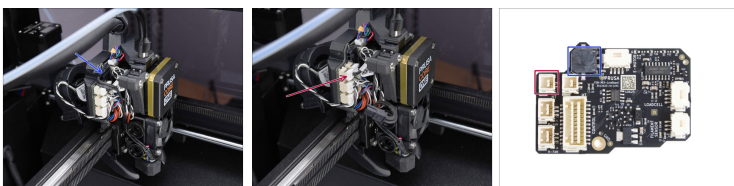
-  Przykryj stół grzewczy kawałkiem tkaniny lub innego materiału o odpowiedniej grubości. Ochroni to powierzchnię przed uszkodzeniami (porysowaniem) podczas dalszych czynności.

## KROK 7 Demontaż pokryw Nextrudera



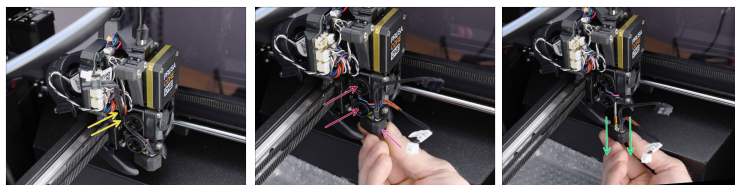
- Przejdźmy teraz do lewej strony Nextrudera.
- Wykręć kluczem imbusowym 2,5 mm dwie śruby M3x10 mocujące boczną pokrywę.
- Zdejmij pokrywę.

## KROK 8 Odłączenie przewodów



- ⚠ **Każde złącze ma zatrzask zabezpieczający, który należy koniecznie nacisnąć przed odłączeniem. W przeciwnym razie może dojść do uszkodzenia złącza.**
- Odłącz przewód grzałki hotendu.
- Odłącz przewód termistora hotendu.

## KROK 9 Demontaż hotendu



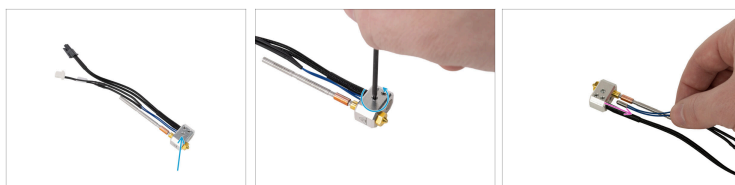
- ✦ Wyciągnij przewody hotendu z prowadnicy.
- ✦ Złap hotend ręką.
- ✦ Drugą ręką poluzuj dwie śruby radełkowe. **Nie ma potrzeby wykręcania ich całkowicie**, wystarczy kilka obrotów.
- ⓘ Uważaj, aby hotend nie wypadł!
- ✦ Wysuń zespół hotendu z radiatora.

## KROK 10 Ściągnięcie silikonowej skarpety



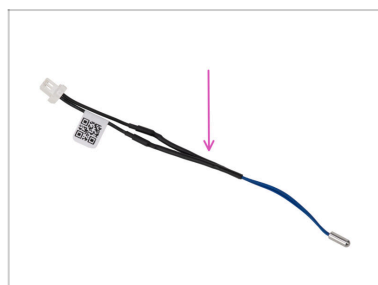
- ✦ Zdejmij skarpetę silikonową, jeśli jej używasz.

## KROK 11 Demontaż termistora



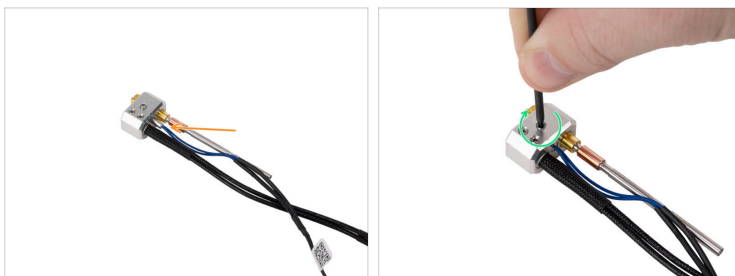
- ◆ Poluzuj śrubę kluczem Torx T6. **Nie wykręcaj jej całkowicie - wystarczy kilka obrotów.**
- ⓘ Jeśli nie możesz wyciągnąć termistora, poluzuj wkręt bardziej.
- ◆ Wyciągnij termistor z bloku grzejnego.

## KROK 12 Termistor: przygotowanie części



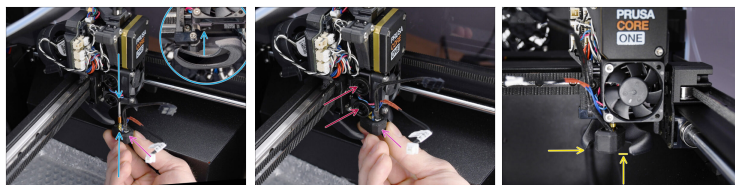
- ◆ Do kolejnych etapów przygotuj:
- ◆ Nowy termistor hotendu (1x)

## KROK 13 Montaż termistora



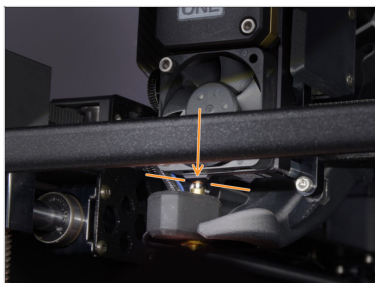
- Wsuń nowy termistor do końca w otwór pośrodku bloku grzejącego.
- Dokręć termistor używając dłuższej strony klucza T6.
- ⚠ Użyj rozsądnej siły, aby nie uszkodzić termistora.

## KROK 14 Montaż hotendu



- ◆ Zlokalizuj odpowiedni otwór na spodzie radiatora i wsuń hotend do końca.
- ◆ Jednocześnie ustaw przewody hotendu pod niewielkim kątem do przodu.
- ⓘ Upewnij się, że między nowym hotendem a kanałem wentylatora jest wystarczająco dużo wolnego miejsca.
- ◆ Dociskając zespół hotendu do góry, dokręć obie śruby radełkowane, aby go zamocować.
- ◆ Upewnij się, że hotend jest całkowicie wsunięty w radiator. Powinien on być ustawiony tak, jak na ilustracji i nie może wystawać poniżej kanału wentylatora.

## KROK 15 Kontrola montażu dyszy

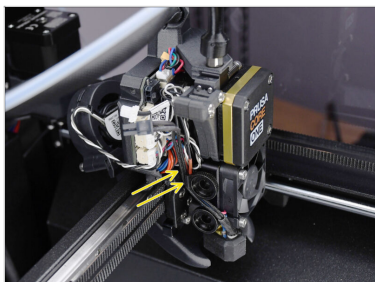


- Sprawdź osadzenie dyszy w radiatorze. W prawidłowej pozycji, miedziany pierścień na dyszy powinien być **ledwo widoczny**.

⚠ Jeśli nie zostanie w pełni wsunięta, przekazywanie ciepła może zostać osłabione, potencjalnie powodując problemy, takie jak np. zatkanie dyszy.

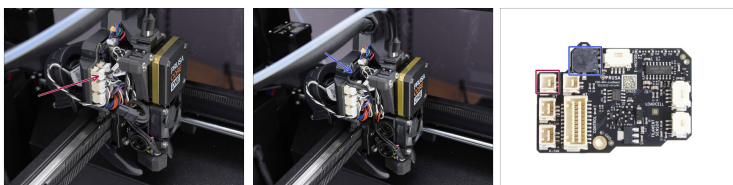
ⓘ Aby wyregulować położenie dyszy, poluzuj śruby radełkowane, zmień położenie dyszy, a następnie ponownie dokręć śruby, jednocześnie dociskając zespół hotendu do góry.

## KROK 16 Ułożenie przewodów hotendu



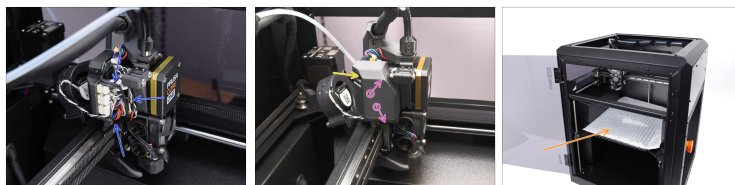
- ◆ Odszukaj prowadnicę przewodu (plastikowy haczyk) za śrubami radełkowanymi. Najpierw przeprowadź przez ten kanał przewód termistora, następnie dołóż obok niego przewód grzałki hotendu.

## KROK 17 Podłączenie przewodów



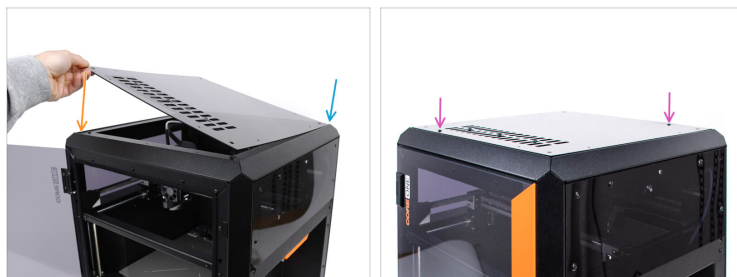
- ◆ Podłącz termistor hotendu do górnego lewego gniazda na płytce LoveBoard.
- ◆ Podłącz grzałkę hotendu do czarnego gniazda w górnej części płytki LoveBoard.

## KROK 18 Montaż pokryw Nextrudera



- ◆ Uporządkuj przewody, aby nie wystawały.
- ◆ Przyłóż tylną pokrywę głowicy [Printhead-cover-rear] do lewej strony Nextrudera.
  - ◆ Zaczep najpierw dolną część.
  - ◆ Dociśnij ją do Nextrudera.
- ◆ Przymocuj pokrywę śrubą M3x10.
- ◆ Zdejmij zabezpieczenie stołu.

## KROK 19 Górna pokrywa



- Teraz możemy zamontować górną pokrywę.
- Wyrównaj pokrywę z metalową ramą w dalszym prawym rogu.
- Wyrównaj pokrywę z wgłębieniem w przedniej części.
- Przymocuj pokrywę za pomocą dwóch nylonowych nitów we wskazanych otworach.

## KROK 20 Włączenie drukarki



- Zamknij drzwiczki.
- Podłącz drukarkę do zasilania.
- Włącz drukarkę.

## KROK 21 Kontrola ostateczna



- ✿ Aby zweryfikować poprawność podłączenia przewodów, przejdź do menu **Sterowanie Temperatura Dysza** → **Temperatura Dysza** → **Dysza** i ustaw dowolną powyżej **200°C**.

- ✿ Wróć do ekranu głównego i sprawdź na dolnym pasku, czy temperatura wzrasta.



**Świetna robota!** Drukarka jest gotowa do pracy.



---

---

---

---

---

---

---

---

---

---



---

---

---

---

---

---

---

---

---

---



---

---

---

---

---

---

---

---

---

---

