

Spis treści

| | |
|---|----|
| Jak wymienić wentylator wydruku (CORE One L) | 3 |
| Krok 1 - Wprowadzenie | 4 |
| Krok 2 - Narzędzia niezbędne dla tej instrukcji | 5 |
| Krok 3 - Przygotowanie drukarki (część 1) | 5 |
| Krok 4 - Przygotowanie drukarki (część 2) | 6 |
| Krok 5 - Demontaż górnej obudowy | 6 |
| Krok 6 - Zabezpieczenie stołu grzewczego | 7 |
| Krok 7 - Uzyskanie dostępu do przewodów wentylatora | 8 |
| Krok 8 - Odłączenie przewodów hotendu | 8 |
| Krok 9 - Demontaż wentylatora wydruku | 9 |
| Krok 10 - Przygotowanie wentylatora wydruku | 10 |
| Krok 11 - Przymocowanie wentylatora wydruku | 11 |
| Krok 12 - Montaż lewej pokrywy głowicy | 12 |
| Krok 13 - Przymocowanie górnej pokrywy | 13 |
| Krok 14 - Włączenie drukarki | 14 |
| Krok 15 - Kontrola ostateczna | 15 |

Jak wymienić wentylator wydruku (CORE One L)



help.prusa3d.com/g944848

Zeskanuj kod QR,
aby przejść do
najnowszej wersji
tego rozdziału.

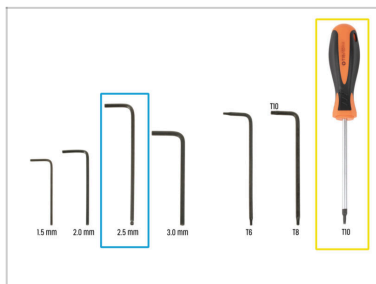


KROK 1 Wprowadzenie



- Ten przewód poprowadzi Cię przez proces **wymiany wentylatora wydruku w Prusa CORE One L.**
- Wszystkie potrzebne części są dostępne w naszym sklepie internetowym.
 - 📌 Pamiętaj, że musisz się zalogować, aby mieć dostęp do sekcji części zamiennych.
- ⓘ Zachowaj wszystkie elementy złączne, które zostały zdemontowane z drukarki podczas wymiany - będą one ponownie wykorzystane.

KROK 2 Narzędzia niezbędne dla tej instrukcji



W tej instrukcji potrzebne Ci będą następujące narzędzia:

- Klucz imbusowy 2,5 mm
- Wkrętak Torx T10

KROK 3 Przygotowanie drukarki (część 1)



- Zamknij drzwiczki.
- Przejdź do menu **Filament** **Rozładuj filament** → **Rozładuj filament**.
- Rozładuj filament z drukarki.
- Zdejmij szpulę filamentu z drukarki.
- ⚠ **Upewnij się, że drukarka jest schłodzona do temperatury otoczenia.**
- Na ekranie przejdź do **Nagrzewanie** **Chłodzenie** → **Chłodzenie** i poczekaj, aż drukarka całkowicie ostygnie do temperatury otoczenia. Może to potrwać kilka minut.

KROK 4 Przygotowanie drukarki (część 2)



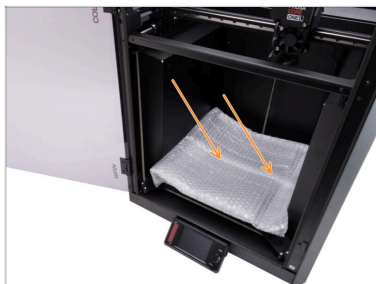
- 🔵 Otwórz menu *Sterowanie* *Ruch osi* *Ruch Z* → *Ruch osi* *Ruch Z* → *Ruch Z* i przesunąć stół do samego dołu.
- 🔴 Poczekać, aż stół się opuści.
- 🟡 Odłączyć przewód zasilania z tyłu drukarki.
- 🟢 Ustawić przełącznik zasilania w pozycji OFF (symbol "O").


KROK 5 Demontaż górnej obudowy




- ⬛ Otwórz drzwi i sięgnij do przedniej części górnej pokrywy.
- 📄 Pokrywa jest mocowana przez plastikowe zatrzaski.
- 🟢 Znajdź dwa plastikowe zatrzaski w dolnej przedniej części pokrywy. Ściśnij je jednocześnie.
- 🟡 Podnieś przód pokrywy na tyle, aby odczepić ją od drukarki, a następnie pociągnij pokrywę 2 cm w swoją stronę.
- 🔵 Zdejmij górną pokrywę od zewnątrz.

KROK 6 Zabezpieczenie stołu grzewczego



 **Zalecamy zabezpieczenie stołu grzewczego przed kolejnymi czynnościami!**

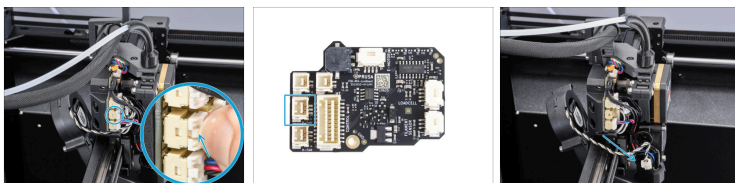
-  Przykryj stół grzewczy kawałkiem tkaniny lub innego materiału o odpowiedniej grubości. Ochroni to powierzchnię przed uszkodzeniami (porysowaniem) podczas dalszych czynności.

KROK 7 Uzyskanie dostępu do przewodów wentylatora



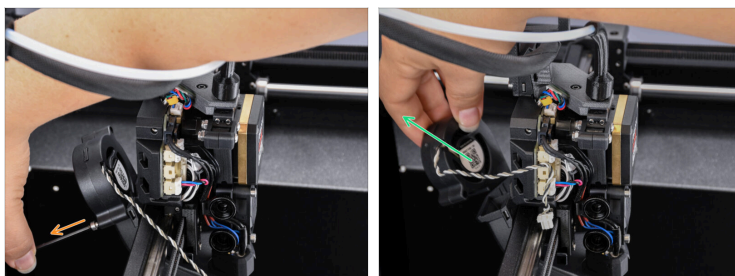
- Ustaw drukarkę tak, aby mieć dostęp do lewej strony Nextrudera.
- Wykręć kluczem imbusowym 2,5 mm dwie śruby M3x10 na górze lewej pokrywy głowicy [Printhead-cover-left].
- Wysuń pokrywę z dolnego rowka i zdejmij ją.

KROK 8 Odłączenie przewodów hotendu



- !** Każde złącze ma zatrzask zabezpieczający. **Przed wyciągnięciem należy koniecznie nacisnąć zatrzask.** W przeciwnym razie może dojść do uszkodzenia złącza.
- Naciśnij zatrzask i odłącz złącze wentylatora wydruku.

KROK 9 Demontaż wentylatora wydruku



- Wykręć śrubę M3x25 mocującą wentylator wydruku.
- Zdejmij wentylator wydruku.

KROK 10 Przygotowanie wentylatora wydruku



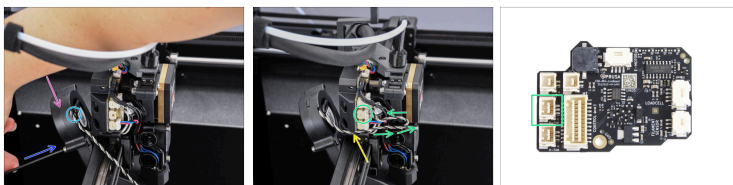
Do kolejnych etapów przygotuj:

Wentylator wydruku (1x)

Możesz go zamówić w sklepie internetowym Prusa.

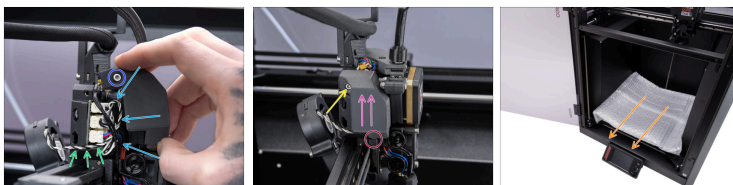
Odlóż zdemontowany stary wentylator z dala od miejsca pracy, aby nie zamontować go przez przypadek.

KROK 11 Przymocowanie wentylatora wydruku



- ✿ Wsuń wentylator wydruku do kanału wentylatora, jak na ilustracji. Sprawdź prawidłową orientację części.
- ⬢ Upewnij się, że przewód jest skierowany do przodu.
- ⬢ Przymocuj wentylator do kanału wentylatora jedną śrubą M3x25. **Nie dokręcaj śruby zbyt mocno**, aby nie uszkodzić części.
- ✿ Poprowadź przewód wentylatora wydruku przez kanał w plastikowej osłonie.
- ⬢ Utwórz pętlę z przewodu i podłącz go do środkowego gniazda na płycie LoveBoard.

KROK 12 Montaż lewej pokrywy głowicy



- Ułóż przewody tak, aby nie wystawały, co pozwoli uniknąć ich przygniecenia podczas montażu lewej pokrywy głowicy.
- Upewnij się, że przewód wentylatora wydruku jest poprowadzony przez kanał w tylnej pokrywie głowicy [Printhead-cover-rear].
- Wskazówka: przygotuj śrubę M3x10 i wsuń w otwór w pokrywie przed jej zamocowaniem.
- Najpierw wsuń dolną krawędź pokrywy w szczelinę.
- Załóż pokrywę na Nextruder.
- Przymocuj pokrywę śrubą M3x10.
- Zdejmij zabezpieczenie stołu.


KROK 13 Przymocowanie górnej pokrywy






- Umieść panel na drukarce tak, aby kratka wentylacyjna znajdowała się z przodu, a następnie przesuń do tyłu.
- Wyrównaj panel tak, aby dwa plastikowe zatrzaski z tyłu wsunęły się i zablokowały na miejscu.
- Po zamocowaniu tylnej części opuść przednią część panelu i delikatnie dociśnij, aby przednie zatrzaski zaskoczyły na swoje miejsce.

KROK 14 Włączenie drukarki



 Upewnij się, że drukarka jest umieszczona w stabilnym miejscu, do którego nie przenikają drgania otoczenia (na przykład pochodzące z innych drukarek).

-  Zamknij drzwiczki.
-  Z tylnej strony drukarki podłącz przewód zasilacza.
-  Ustaw przełącznik zasilania w pozycji ON (symbol "I").

KROK 15 Kontrola ostateczna



➊ Aby przetestować działanie wentylatora, otwórz menu ***Sterowanie Kalibracje i testy Test wentylatora.***→
Kalibracje i testy Test wentylatora.→
Test wentylatora.

ⓘ Test potrwa tylko chwilę.

📌 **Dobra robota!**
Właśnie zakończyliśmy wymianę wentylatora wydruku w Twojej PRUSA CORE One L.
