

Indice

Come sostituire la ventola di stampa (CORE

One L)	3
Passo 1 - Introduzione	4
Passo 2 - Attrezzi necessari per questa guida	4
Passo 3 - Preparazione della stampante (parte 1)	5
Passo 4 - Preparazione della stampante (parte 2)	6
Passo 5 - Rimozione della copertura superiore della stampante	7
Passo 6 - Proteggere il piano riscaldato	8
Passo 7 - Accedere al cavo della ventola dell'hotend	9
Passo 8 - Scollegare i cavi dell'hotend	9
Passo 9 - Rimozione della ventola di stampa	10
Passo 10 - Preparazione componenti Ventola di stampa	10
Passo 11 - Fissare la ventola di stampa	11
Passo 12 - Montaggio della copertura Printhead- cover-left	12
Passo 13 - Fissare la copertura superiore della stampante	13
Passo 14 - Accendere la stampante	14
Passo 15 - Controllo finale	15

Come sostituire la ventola di stampa (CORE One L)



help.prusa3d.com/g944851

Scansionare il
codice QR per
visualizzare la
versione più recente
di questo capitolo.

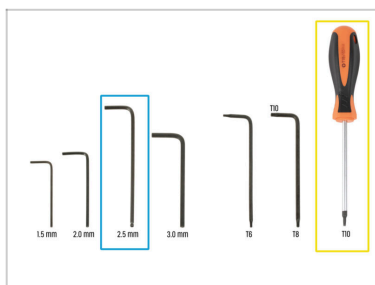


PASSO 1 Introduzione



- Questa guida ti aiuterà a sostituire la **ventola di stampa** sulla tua **Prusa CORE One L**.
- Tutti i pezzi che ti servono li trovi nel nostro eshop.
📌 Nota: per poter accedere alla sezione ricambi è necessario aver effettuato il login.
- ⓘ Conserva tutti i dispositivi di fissaggio che rimuovi dalla stampante durante il processo di sostituzione; saranno riutilizzati.

PASSO 2 Attrezzi necessari per questa guida



- **Prepara questi strumenti per questa guida:**
 - Chiave a brugola da 2.5mm
 - Cacciavite T10

PASSO 3 Preparazione della stampante (parte 1)



- 🟠 Chiudi lo sportello.
- 🟢 Seleziona sullo schermo **Filamento -> Scarica filamento**.
- 🟡 Scarica il filamento dalla stampante.
- ⬛ Rimuovi la bobina di filamento dalla stampante.
- ⚠️ **Assicurati che la stampante si sia completamente raffreddata.**
 - ⬛ Sullo schermo della stampante, vai su **Preriscalda -> Raffredda** e attendi che le temperature scendano ai livelli ambientali. Questa operazione potrebbe richiedere alcuni minuti.

PASSO 4 Preparazione della stampante (parte 2)



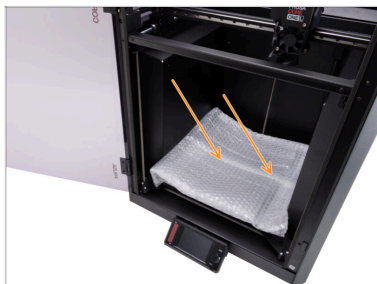
- Apri il menu **Controllo** -> **Sposta asse** -> **Sposta Z** e sposta il piano riscaldato completamente verso il basso.
- Aspetta che il piano riscaldato si sposti verso il basso.
- Dal lato posteriore della stampante, scollega il cavo dell'alimentatore.
- Spegni l'interruttore di alimentazione (simbolo "O").

PASSO 5 Rimozione della copertura superiore della stampante



- Apri lo sportello e raggiungi la parte anteriore della copertura.
- ⓘ La copertura è tenuta in posizione da una serie di fermi di sicurezza in plastica.
- Trova i due ganci di plastica nella parte inferiore anteriore della copertura. Premili contemporaneamente.
- Solleva la parte anteriore del coperchio quanto basta per sganciarlo dalla stampante e tira la copertura di 2 cm verso di te.
- Rimuovi la copertura superiore dall'esterno.

PASSO 6 Proteggere il piano riscaldato

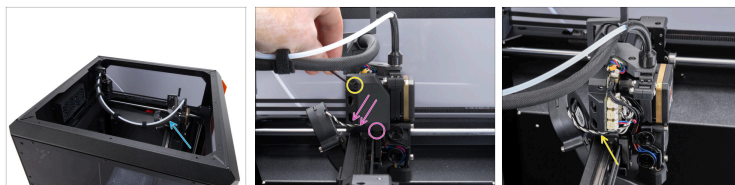


⚠ Prima di procedere, si consiglia di proteggere il piano riscaldato!

- Usa un pezzo di tessuto, cartone, pluriball o qualsiasi altro materiale morbido per coprire il piano riscaldato. In questo modo eviterai di danneggiare il piano riscaldato/la piastra di stampa durante il processo.

Come sostituire la ventola di stampa (CORE One L)

PASSO 7 Accedere al cavo della ventola dell'hotend



- ◆ Regola la stampante in modo da avere accesso al lato sinistro del Nextruder.
- ◆ Utilizzando la chiave a brugola da 2,5 mm, rimuovi la vite M3x10 in cima alla copertura Printhead-cover-left.
- ◆ Sgancia la copertura dalla fessura in basso e rimuovila.

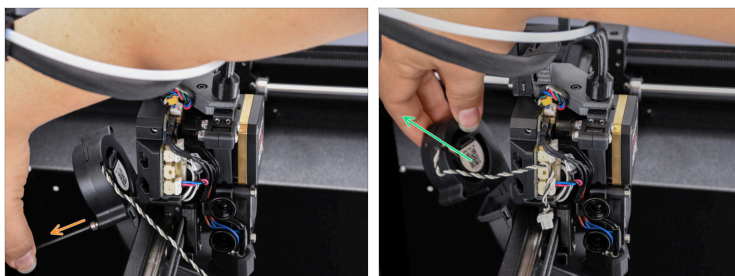
PASSO 8 Scollegare i cavi dell'hotend



⚠ Ogni connettore è dotato di un fermo di sicurezza. **È necessario premere il fermo prima di tirare fuori i cavi.** In caso contrario, il connettore potrebbe danneggiarsi.

- ◆ Premi il fermo di sicurezza e tira fuori il cavo della ventola di stampa.

PASSO 9 Rimozione della ventola di stampa



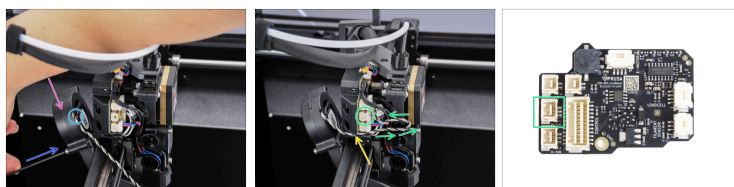
- Rimuovi la vite M3x25 che tiene la ventola di stampa.
- Rimuovi la ventola di stampa.

PASSO 10 Preparazione componenti Ventola di stampa



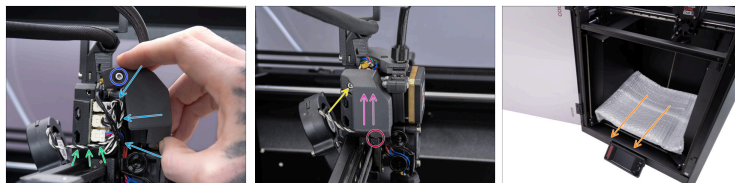
- Per i seguenti passaggi prepara:
- Ventola di stampa (1x)
 - ⓘ Può essere acquistato sull'E-shop Prusa
- 📌 **Allontana dall'area di lavoro la vecchia ventola che hai rimosso per evitare di rimontarla per sbaglio.**

PASSO 11 Fissare la ventola di stampa



- ✿ Inserisci la ventola di stampa nel coperchio della ventola come mostrato. Guarda l'orientamento corretto delle parti.
- Assicurati che il cavo sia rivolto verso avanti.
- Fissa la ventola di stampa alla copertura della ventola con una vite M3x25. **Non stringere eccessivamente** perché potresti danneggiare il pezzo.
- Fai passare il cavo della ventola dell'hotend attraverso il canale della copertura in plastica.
- Crea un piccolo anello con il cavo della ventola di stampa nella zona dei cavi e collegalo al connettore centrale della LoveBoard.

PASSO 12 Montaggio della copertura Printhead-cover-left



- Metti in ordine i cavi per evitare che sporgano e non vengano schiacciati quando metti la copertura sinistra della testina di stampa (Printhead-cover-left).
- Assicurati che il cavo della ventola di stampa passi attraverso la scanalatura nella parte Printhead-cover-rear.
- Suggerimento: prendi la vite M3x10 e mettila nella copertura prima di fissare quest'ultima.
- Inserisci prima la copertura nella fessura inferiore presente sulla parte Printhead-cover-rear.
- Posiziona la copertura sul Nextruder.
- Fissa la copertura in posizione con la vite M3x10.
- Rimuovere il materiale protettivo dal piano riscaldato.


PASSO 13 Fissare la copertura superiore della stampante






- Posiziona la copertura sulla stampante con la griglia di ventilazione nella parte anteriore e falla scorrere verso il retro.
- Allinea la copertura in modo che i due fermi di plastica sul retro della copertura scorrano e la blocchino in posizione.
- Una volta fissato il retro, abbassa la parte anteriore della copertura e spingila delicatamente verso il basso, in modo che i fermi anteriori scattino in posizione.

PASSO 14 Accendere la stampante



 Assicurati di posizionare la stampante in un luogo stabile in cui non vengano trasmesse vibrazioni ambientali (ad esempio, dove altre stampanti stanno stampando).

-  Chiudi lo sportello.
-  Inserisci il cavo di alimentazione nella parte posteriore della stampante.
-  Accendi l'interruttore di alimentazione (simbolo "I").

PASSO 15 Controllo finale



Per provare la ventola della stampante, vai al **menu Controllo -> Calibrazioni e test -> Test ventola.**

i Il test richiederà solo qualche istante.

📌 **Ottimo lavoro!** Hai sostituito la ventola di stampa della tua PRUSA CORE One L.
