

# Inhaltsverzeichnis

## Auswechseln der Hotend-Heizung (CORE One

L) .....	3
Schritt 1 - Einleitung .....	4
Schritt 2 - Benötigte Werkzeuge für diese Anleitung .....	5
Schritt 3 - Drucker Vorbereitung (Teil 1) .....	6
Schritt 4 - Drucker Vorbereitung (Teil 2) .....	7
Schritt 5 - Entfernen der oberen Drucker- Abdeckung .....	8
Schritt 6 - Schutz des Heizbettes .....	9
Schritt 7 - Zugriff auf die Hotend-Kabel .....	10
Schritt 8 - Lösen der Hotendkabel .....	10
Schritt 9 - Entfernen der Hotendbaugruppe .....	11
Schritt 10 - Silikonsocke entfernen .....	11
Schritt 11 - Heizung entfernen .....	12
Schritt 12 - Heizung Vorbereitung .....	12
Schritt 13 - Heizungs-Montage .....	13
Schritt 14 - Einsetzen des Hotends .....	14
Schritt 15 - Anschließen der Hotendkabel .....	14
Schritt 16 - Führen der Hotend-Kabel .....	15
Schritt 17 - Anbringen der Printhead-cover-left .....	16
Schritt 18 - Anbringen der oberen Druckerabdeckung .....	17
Schritt 19 - Einschalten des Druckers .....	18
Schritt 20 - Abschließende Überprüfung .....	19

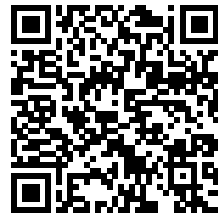


# Auswechseln der Hotend-Heizung (CORE One L)



[help.prusa3d.com/g944825](https://help.prusa3d.com/g944825)

Scannen Sie den  
QR-Code, um die  
neueste Version  
dieses Kapitels  
anzuzeigen.



## SCHRITT 1 Einleitung

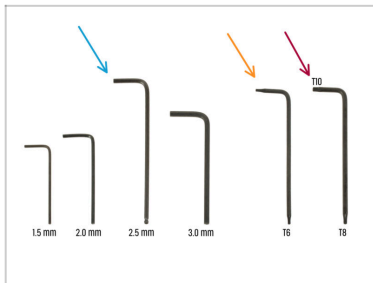


◆ Diese Anleitung führt dich durch den Austausch der **Hotend Heizung** an Ihrem **Prusa CORE One L**.

ⓘ Alle notwendigen Teile sind in unserem E-Shop erhältlich [prusa3d.com](https://prusa3d.com).

📌 Beachten Sie, dass Sie eingeloggt sein müssen, um Zugriff auf den Ersatzteilbereich zu erhalten.

## SCHRITT 2 Benötigte Werkzeuge für diese Anleitung



● Bitte bereiten Sie folgende Werkzeuge für diese Anleitung vor:

- 2,5mm Innensechskantschlüssel
- TX6 Innensechsrundschlüssel
- T10 Schraubendreher / Schlüssel

## SCHRITT 3 Drucker Vorbereitung (Teil 1)



- 🟠 Schließen Sie die Tür.
- 🟢 Navigieren Sie auf dem Bildschirm zu **Filament** -> **Filament entladen**.
- 🟡 Entladen Sie das Filament aus dem Drucker.
- ⬛ Entfernen Sie die Spule mit dem Filament vom Drucker.
- ⚠️ **Vergewissern Sie sich, dass der Drucker komplett abgekühlt ist.**
  - ⬛ Navigieren Sie auf dem Druckerbildschirm zu **Vorheizen** -> **Abkühlen** und warten Sie, bis die Temperaturen auf Umgebungstemperatur gesunken sind. Dies kann einige Minuten dauern.

## SCHRITT 4 Drucker Vorbereitung (Teil 2)



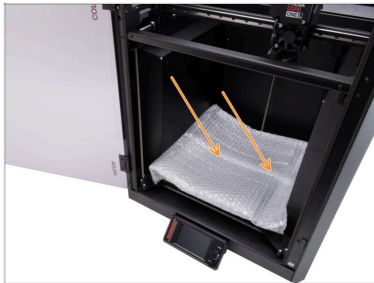
- Öffnen Sie das Menü **Steuerung -> Achse bewegen -> Z bewegen** und bewegen Sie das Heizbett ganz nach unten.
- Warten Sie, bis sich das Heizbett nach unten bewegt.
- Ziehen Sie auf der Rückseite des Druckers den Stecker des Netzteils ab.
- Schalten Sie den Netzschalter AUS (Symbol "O").

## SCHRITT 5 Entfernen der oberen Drucker-Abdeckung



- Öffnen Sie die Tür und greifen Sie in die Vorderseite der oberen Abdeckung.
- ⓘ Der Deckel wird durch eine Reihe von Kunststoff-Sicherheitsverschlüssen gehalten.
- Suchen Sie zwei der Kunststoff-Laschen an der unteren Vorderseite der Abdeckung. Drücken Sie diese gleichzeitig zusammen.
- Heben Sie die Vorderseite der Abdeckung gerade so weit an, dass sie sich vom Drucker aushaken lässt, und ziehen Sie die Abdeckung 2 cm / 0,8 Zoll in Ihre Richtung.
- Entfernen Sie die obere Abdeckung von außen.

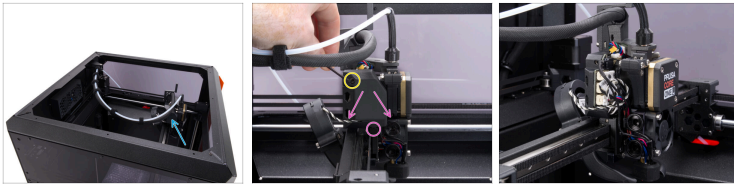
## SCHRITT 6 Schutz des Heizbettes



**!** Bevor Sie weitermachen, wird empfohlen **zuerst das Heizbett zu schützen!**

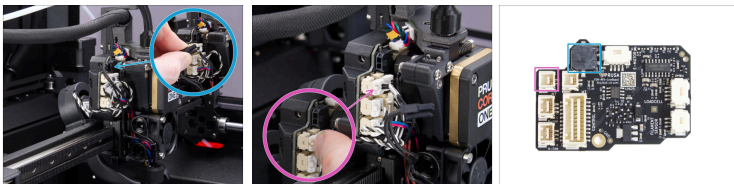
- Verwenden Sie zum Abdecken des Heizbettes ein Stück Stoff, Karton, Luftpolsterfolie oder ein anderes weiches Material. So verhindern Sie, dass das Heizbett/Druckblech während des Vorgangs beschädigt wird.

## SCHRITT 7 Zugriff auf die Hotend-Kabel



- Stellen Sie den Drucker so auf, dass Sie Zugriff auf die linke Seite des Nextruders haben.
- Entfernen Sie mit dem 2,5 mm Innensechskantschlüssel die M3x10-Schraube oben auf der Printhead-cover-left (Abdeckung).
- Haken Sie die Abdeckung aus der unteren Halterung aus und entfernen Sie sie.

## SCHRITT 8 Lösen der Hotendkabel



- ⚠ **Jeder Stecker hat eine Sicherheitsverriegelung. Es ist notwendig, die Verriegelung zu drücken, bevor Sie die Verbindung trennen. Andernfalls kann der Stecker beschädigt werden.**
- Drücken Sie die Sicherheitsverriegelung, um das Heizkabel des Hotends zu ziehen.
- Drücken Sie die Sicherheitsverriegelung, um das Thermistorkabel des Hotends abzuziehen.

## SCHRITT 9 Entfernen der Hotendbaugruppe



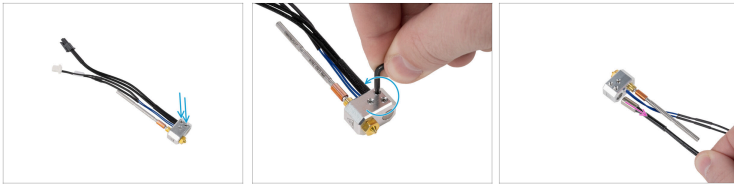
- ◆ Haken Sie die Kabel des Hotends hinter den beiden Rändelschrauben aus der Kunststoff-Kabelführung aus.
- ◆ Halten Sie das Hotend mit der Hand fest, damit es nicht herunterfällt.
- ◆ Lösen Sie mit der anderen Hand die beiden Rändelschrauben mit ein paar Umdrehungen.  
**Entfernen Sie sie nicht vollständig.**
- ◆ Ziehen Sie die Hotend-Baugruppe nach unten vom Kühlkörper ab.

## SCHRITT 10 Silikonsocke entfernen



- ◆ Entfernen Sie die Silikonsocke, falls Sie eine verwenden.

## SCHRITT 11 Heizung entfernen



- Lösen Sie mit dem TX6-Schlüssel die markierten Schrauben, mit denen die Heizpatrone befestigt ist.
- Entfernen Sie das Heizelement aus dem Heizblock.

## SCHRITT 12 Heizung Vorbereitung



- **Bereiten Sie bitte für die folgenden Schritte vor:**
- Neue Hotend Heizpatrone (1x)
- Neue Madenschrauben M3x4bT (2x)

## SCHRITT 13 Heizungs-Montage



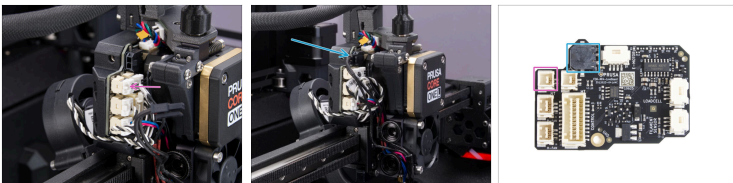
- ◆ Setzen Sie neue Madenschrauben ein und schrauben Sie sie mit dem TX6-Schlüssel ein. Ein paar Umdrehungen reichen fürs Erste aus.
- ◆ Setzen Sie das neue Heizelement ganz in den Heizblock ein.
- ◆ Richten Sie die Unterseite des Heizelements an der Unterseite des Heizblocks aus.
- ⚠ Stellen Sie sicher, dass Ihr Heizelement mit der Unterseite des Heizblocks fluchtet.
- ◆ Ziehen Sie mit der längeren Seite des TX6-Schlüssels vorsichtig zwei Madenschrauben fest, während Sie die Heizung in Position halten. Nicht zu fest anziehen.
- ◆ Setzen Sie die Silikonsocke wieder auf, falls Sie eine verwenden.

## SCHRITT 14 Einsetzen des Hotends



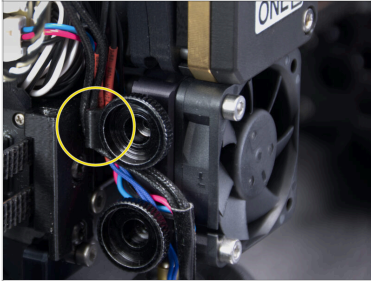
- ◆ Das Loch an der Unterseite des Extruderkühlkörpers ausfindig machen und die Hotend-Baugruppe einführen.
- ⓘ Achten Sie darauf, dass zwischen der neuen Hotend-Baugruppe und der Lüfterhaube genügend Freiraum vorhanden ist.
- ◆ Ziehen Sie beide Rändelschrauben fest, sobald die Hotend-Baugruppe vollständig in den Nextruder eingesetzt ist.
- ◆ Vergewissern Sie sich, dass das Hotend vollständig in den Kühlkörper eingesetzt ist. Es muss mit der Abdeckung des Lüfters fluchten.

## SCHRITT 15 Anschließen der Hotendkabel



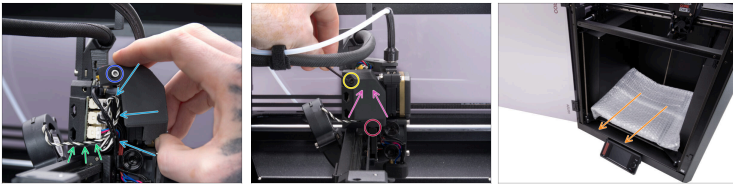
- ◆ Schließen Sie den Hotend-Thermistor an den oberen linken Steckplatz des LoveBoards an.
- ◆ Schließen Sie das Hotend-Heizelement an den schwarzen Anschluss am oberen Teil des LoveBoards an.

## SCHRITT 16 Führen der Hotend-Kabel



- Führen Sie die Hotend-Kabel hinter den Kunststoff-Kabelhalterungshaken ein. Führen Sie zuerst das Thermistorkabel und dann das Hotend-Heizkabel ein.

## SCHRITT 17 Anbringen der Printhead-cover-left



- ◆ Ordnen Sie die Kabel so an, dass sie nicht hervorstehen, damit sie beim Anbringen der Printhead-cover-left (Abdeckung) nicht eingeklemmt werden.
- ◆ Stellen Sie sicher, dass das Kabel des Drucklüfters durch die Aussparung in der Printhead-cover-rear geführt wird.
- ◆ Tipp: Bereiten Sie die M3x10 Schraube vor und setzen Sie sie in die Abdeckung ein, bevor Sie die Abdeckung anbringen.
- ◆ Setzen Sie zuerst die Abdeckung in den unteren Schlitz im Printhead-cover-rear ein.
- ◆ Setzen Sie die Abdeckung auf den Nextruder.
- ◆ Befestigen Sie die Abdeckung mit der M3x10-Schraube.
- ◆ Nehmen Sie das Schutzmaterial vom Heizbett ab.





## SCHRITT 18 Anbringen der oberen Druckerabdeckung



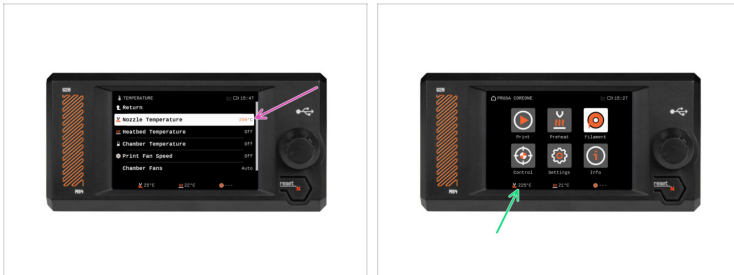
- Setzen Sie die Abdeckung mit dem Lüftungsgitter nach vorne auf den Drucker und schieben Sie die Abdeckung nach hinten.
- Richten Sie die Abdeckung so aus, dass die beiden Kunststoff-Laschen an der Rückseite der Abdeckung einrasten und die Abdeckung arretieren.
- Sobald die Rückseite befestigt ist, senken Sie die Vorderseite der Abdeckung ab und drücken Sie die Abdeckung vorsichtig nach unten, damit die vorderen Verriegelungen einrasten.

## SCHRITT 19 Einschalten des Druckers



-  Stellen Sie sicher, dass der Drucker an einem stabilen Ort aufgestellt ist, an dem keine Umgebungsvibrationen übertragen werden (z. B. wo andere Drucker drucken).
-  Schließen Sie die Tür.
-  Stecken Sie auf der Rückseite des Druckers das Netzteilkabel ein.
-  Schalten Sie den Netzschalter AN (Symbol "I").

## SCHRITT 20 Abschließende Überprüfung



- Um den korrekten Anschluss der Kabel zu überprüfen, navigieren Sie auf dem Bildschirm zu **Steuerung -> Temperatur -> Düsentemperatur** und stellen Sie einen Wert über 200 °C ein.
- Kehren Sie zum Hauptbildschirm zurück und prüfen Sie in der unteren Leiste, ob die Temperatur wie erwartet ansteigt.



Toll gemacht!



---

---

---

---

---

---

---

---

---

---



---

---

---

---

---

---

---

---

---

---

