

Obsah

Jak nainstalovat Pokročilý filtrační systém

(CORE One L)	3
Krok 1 - Úvod	5
Krok 2 - Nářadí potřebné pro tento návod	6
Krok 3 - Preparing the printer	6
Krok 4 - Pokročilý filtrační systém: příprava dílů	7
Krok 5 - Nasazení ventilátoru	8
Krok 6 - Montáž pěnového těsnění	9
Krok 7 - Vložení HEPA filtru	10
Krok 8 - Osazení filtrační sestavy	10
Krok 9 - Odstranění Wi-Fi modulu	11
Krok 10 - Demontáž krytu elektroniky	12
Krok 11 - Připojení blower kabelu	12
Krok 12 - Uzavření krytu elektroniky	13
Krok 13 - Uchycení Wi-Fi modulu	14
Krok 14 - Turning the printer on	14
Krok 15 - Firmware INFO	15
Krok 16 - Skvělá práce!	16

Jak nainstalovat Pokročilý filtrační systém (CORE One L)



help.prusa3d.com/g944791

**Naskenujte QR kód
pro nejnovější verzi
kapitoly.**



KROK 1 Úvod



- Tento návod vás provede instalací **Pokročilého filtračního systému** na tiskárně **Prusa CORE One L**.



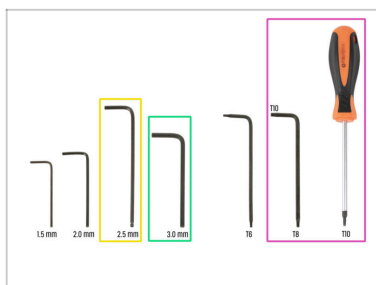
Pokud instalujete pokročilý filtrační systém na **Prusa CORE One**, postupujte podle pokynů v odpovídající příručce **Jak nainstalovat pokročilou filtraci (CORE One)**

- Všechny potřebné díly jsou dostupné na našem e-shopu prusa3d.com.
- ⓘ Pro přístup do sekce náhradních dílů musíte být přihlášení.



Všechn spojovací materiál a díly, který během výměny z tiskárny odstraníte, si ponechte po ruce; bude znovu použit.

KROK 2 Nářadí potřebné pro tento návod



- Pro tuto kapitolu si prosím připravte:
- 2,5mm inbusový klíč
- 3,0mm inbusový klíč
- Klíč T10 torx / Šroubovák T10 torx

KROK 3 Preparing the printer









- Open the menu **Control -> Move Axis -> Move Z** and move the heatbed all the way down.
- Wait until the heatbed moves down.
- From the rear side of the printer, unplug the PSU cable.
- Flip the power switch OFF (symbol "O").

KROK 4 Pokročilý filtrační systém: příprava dílů



Pro následující kroky si prosím připravte:

-  Kryt filtrace (1x)
-  Vysokotlaký ventilátor (1x)
-  HEPA filtr (1x)
-  Pěnové těsnění (1x)
-  Šroub M5x6r (2x)
-  Šroub M3x4rT (4x)

KROK 5 Nasazení ventilátoru



- ✿ Vložte ventilátor otvorem pro proudění vzduchu do krytu filtrace tak, aby směřoval k mřížce v krytu.
- ✿ Ujistěte se, že je kabel ventilátoru umístěn nahoře a není skřípnutý pod ním.
- ✿ Zespolu filtračního krytu zarovnejte otvory v krytu a ventilátoru.
- ✿ Pomocí 3,0mm inbusového klíče zajistěte ventilátor šroubem M5x6r.
 - ✿ **Otvor nemá závit** – očekávejte mírný odpor. Pomozte si zatlačením na ventilátor (blower) z vnitřní strany.
- ⚠ **Šrouby příliš neutahujte; může dojít ke stržení závitu.**
- ✿ Stejný postup opakujte pro další šroub M5x6r

KROK 6 Montáž pěnového těsnění



- ◆ Sundejte z kabelu ventilátoru vázací drátek.
- ◆ Kabel vedte podél krytu filtrace a vyvedte jej oválným otvorem nad mřížkou.
- ◆ Pěnové těsnění umístěte podle obrázku: Rohový výřez směřuje ke stejné straně jako otvor pro vyvedení kabelu.
- ⚠ Ujistěte se, že pěnové výstupky směřují správným směrem.
- ◆ Umístěte pěnové těsnění přes ventilátor. **Ujistěte se, že výstupky na těsnění zapadly do volného prostoru kolem ventilátoru.**
- ◆ Zkontrolujte, zda je kabel ventilátoru veden rovně a správně usazen ve výřezu v pěnové vložce.

KROK 7 Vložení HEPA filtru



- ⚠ **Vyjměte HEPA filtr z obalu.**
- 🔵 Vložte filtr HEPA do sestavy filtračního pouzdra.
- 🟢 **Ensure that the filter is oriented correctly.** Use the printed text on the filter as a reference.
- ⬛ Filtr musí lícovat s okraji filtračního krytu.

KROK 8 Osazení filtrační sestavy



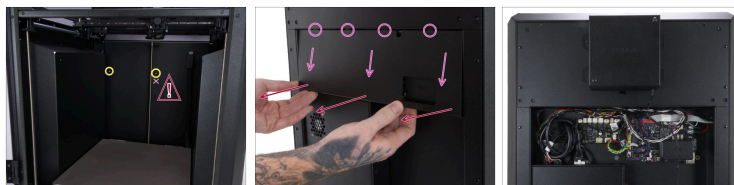
- 🟢 Vložte čtyři šrouby M3x4rT ze zadní strany tiskárny.
- 🔵 **Šrouby nedotahujte úplně.** Ponechte mezeru přibližně 2 mm.
- 🟡 Nasadte sestavu filtrace na šrouby s využitím velkých otvorů v sestavě filtrace.
- 🟠 Posuňte sestavu filtrace směrem dolů a zajistěte ji v konečné poloze na šroubech.
- 🟣 Utáhněte všechny čtyři šrouby M3x4rT.

KROK 9 Odstranění Wi-Fi modulu



- Najděte Wi-Fi modul na zadní straně tiskárny.
- Pomocí 2,5mm inbusového klíče odstraňte šroub M3x14
- Všimněte si, že Wi-Fi modul je k elektronice připojen pomocí osmi pinů.
⚠ Při vyjímání modulu dbejte na to, abyste neohýbali konektory.
- Opatrně vytáhněte Wi-Fi modul **směrem dolů**, abyste jej vyjmuli z tiskárny.

KROK 10 Demontáž krytu elektroniky



- Uvnitř tiskárny odšroubujte pomocí šroubováku T10 dva šrouby M3x4rT, které drží kryt elektroniky na místě.

⚠ Odstraňte pouze zvýrazněný horní šroub uprostřed. Nedotýkejte se spodního šroubu.

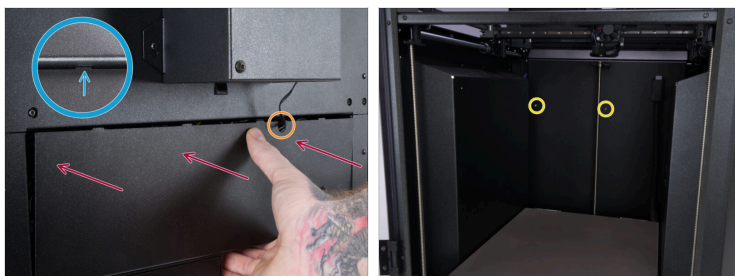
- Lehce zatáhněte směrem dolů, aby se horní část krytu uvolnila z doků v tiskárně.
- Opatrně, ale pevně, přitáhněte spodní část krytu směrem k sobě, abyste jej odstranili.

KROK 11 Připojení blower kabelu



- Connect the blower cable to the slot labeled **FAN3** on the xBuddy extension board.
- Ujistěte se, že bezpečnostní západka zacvakne a zajistí konektor na místě.

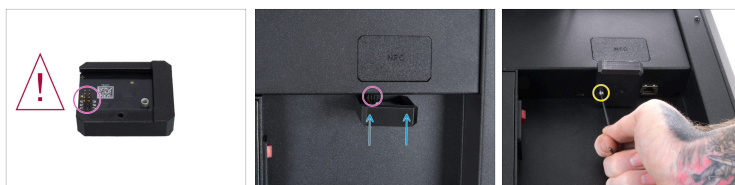
KROK 12 Uzavření krytu elektroniky



⚠ Při opětovném nasazování krytu elektroniky se ujistěte, že jsou všechny kabely zakryté a že žádný kabel není skřípnutý!

- 🔴** Nasadte kryt elektroniky zpět na zadní stranu tiskárny.
- 🟠** Kabel filtrace vedte skrz otvor ve tvaru U v plechovém krytu. **Dávejte pozor, abyste kabel nepřiskřípli.**
- 🔵** Zkontrolujte, zda horní část krytu elektroniky zapadá do čtyř otvorů v zadním krytu tiskárny.
- 🟡** Zajistěte kryt elektroniky na místě pomocí dvou šroubů M3x4rT zevnitř tiskárny.

KROK 13 Uchycení Wi-Fi modulu



- ✦ Při zapojování do konektoru se ujistěte, že je modul Wi-Fi správně umístěn.
- ⚠️ Při nasazování modulu dbejte na to, abyste neohýbali konektory.
- ✦ Zatlačte Wi-Fi modul **rovně nahoru**, aby se připojil k tiskárně.
- ✦ Pomocí 2,5 mm inbusového klíče utáhněte šroub M3x14.

KROK 14 Turning the printer on



- ✦ From the rear side of the printer, plug in the PSU cable.
- ✦ Flip the power switch ON (symbol "I").

KROK 15 Firmware INFO



- Od verze firmwaru 6.3.1 je k dispozici nová položka v menu *Ventilátor filtrace*.



Chcete-li aktualizovat firmware, postupujte podle dedikovaných pokynů, které jsou k dispozici na **Jak updatovat firmware**.

- Přejděte do nastavení tiskárny: *Nastavení -> Filtrace komory* a vyberte *Filtrace komory [žádná]*.
- Povolte režim *Pokročilá filtrace*. Pokud máte vlastní filtrační systém, povolte režim *Vlastní*.
- Volbu *Filtrace komory* naleznete v menu.
 - Tiskárne netiskne:** *Ovládání -> Teplota -> Ventilátor filtrace*
 - Během tisku:** *Nastavení -> Ventilátor filtrace*
- i** *Ventilátor filtrace* je ve výchozím nastavení nastaven na *Auto*. To znamená, že se bude automaticky zapínat podle použitého materiálu.

KROK 16 Skvělá práce!



- ◆ **Gratulujeme!**
Pokročilá filtrace
pro vaši tiskárnu
Prusa CORE One L
byla úspěšně
nainstalována.
