

# Spis treści

<b>Jak wymienić wentylator hotendu (CORE One L)</b> .....	3
Krok 1 - Wprowadzenie .....	5
Krok 2 - Narzędzia niezbędne dla tej instrukcji .....	6
Krok 3 - Przygotowanie drukarki (część 1) .....	6
Krok 4 - Przygotowanie drukarki (część 2) .....	7
Krok 5 - Demontaż górnej obudowy .....	7
Krok 6 - Zabezpieczenie stołu grzewczego .....	8
Krok 7 - Uzyskanie dostępu do przewodów wentylatora .....	9
Krok 8 - Odłączenie przewodów hotendu .....	9
Krok 9 - Demontaż zespołu hotendu .....	10
Krok 10 - Odłączenie przewodów wentylatora hotendu i termistora .....	10
Krok 11 - Dostęp do klipsów przewodów hotendu .....	11
Krok 12 - Demontaż wentylatora hotendu .....	11
Krok 13 - Przygotowanie elementów wentylatora hotendu .....	12
Krok 14 - Montaż nowego wentylatora hotendu .....	12
Krok 15 - Montaż klipsa przewodów hotendu .....	13
Krok 16 - Podłączenie przewodów wentylatora hotendu i termistora .....	14
Krok 17 - Montaż hotendu .....	15
Krok 18 - Kontrola montażu dyszy .....	16
Krok 19 - Podłączenie przewodów hotendu .....	17
Krok 20 - Ułożenie przewodów hotendu .....	17
Krok 21 - Montaż lewej pokrywy głowicy .....	18
Krok 22 - Przymocowanie górnej pokrywy .....	19
Krok 23 - Włączenie drukarki .....	20

Krok 24 - Kontrola ostateczna .....	21
-------------------------------------	----

# Jak wymienić wentylator hotendu (CORE One L)



[help.prusa3d.com/g942477](https://help.prusa3d.com/g942477)

**Zeskanuj kod QR,  
aby przejść do  
najnowszej wersji  
tego rozdziału.**

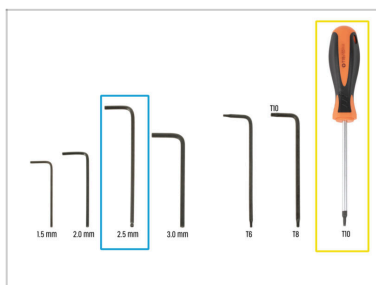


## KROK 1 Wprowadzenie



- ◆ Ten przewodnik poprowadzi Cię przez proces **wymiany wentylatora hotendu w Prusa CORE One L.**
- ◆ Wszystkie potrzebne części są dostępne w naszym sklepie internetowym [prusa3d.com](https://prusa3d.com)
- 📌 Pamiętaj, że musisz się zalogować, aby mieć dostęp do sekcji części zamiennych.
- ⓘ Zachowaj wszystkie elementy złączone, które zostały zdemontowane z drukarki podczas wymiany - będą one ponownie wykorzystane.

## KROK 2 Narzędzia niezbędne dla tej instrukcji



W tej instrukcji potrzebne Ci będą następujące narzędzia:

- Klucz imbusowy 2,5 mm
- Wkrętak Torx T10

## KROK 3 Przygotowanie drukarki (część 1)



- Zamknij drzwiczki.
- Przejdź do menu **Filament** **Rozładuj filament** → **Rozładuj filament**.
- Rozładuj filament z drukarki.
- Zdejmij szpulę filamentu z drukarki.
- ⚠ **Upewnij się, że drukarka jest schłodzona do temperatury otoczenia.**
  - Na ekranie przejdź do **Nagrzewanie** **Chłodzenie** → **Chłodzenie** i poczekaj, aż drukarka całkowicie ostygnie do temperatury otoczenia. Może to potrwać kilka minut.

## KROK 4 Przygotowanie drukarki (część 2)



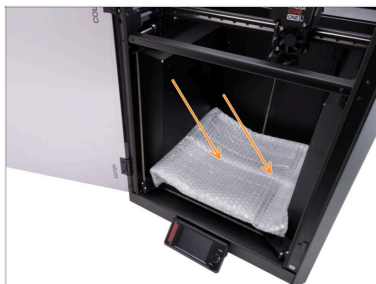
- 🔵 Otwórz menu *Sterowanie* → *Ruch osi* → *Ruch Z* → *Ruch osi* → *Ruch Z* → *Ruch Z* i przesunij stół do samego dołu.
- 🔴 Poczekaj, aż stół się opuści.
- 🟡 Odłącz przewód zasilania z tyłu drukarki.
- 🟢 Ustaw przełącznik zasilania w pozycji OFF (symbol "O").


## KROK 5 Demontaż górnej obudowy




- ⬛ Otwórz drzwi i sięgnij do przedniej części górnej pokrywy.
- 📘 Pokrywa jest mocowana przez plastikowe zatrzaski.
- 🟢 Znajdź dwa plastikowe zatrzaski w dolnej przedniej części pokrywy. Ściśnij je jednocześnie.
- 🟡 Podnieś przód pokrywy na tyle, aby odzepić ją od drukarki, a następnie pociągnij pokrywę 2 cm w swoją stronę.
- 🔵 Zdejmij górną pokrywę od zewnątrz.

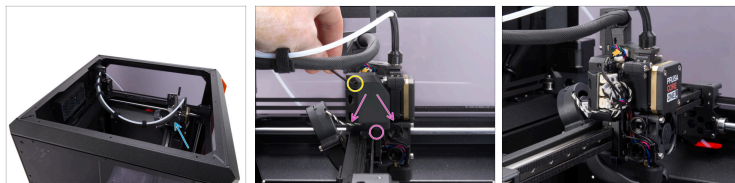
## KROK 6 Zabezpieczenie stołu grzewczego



 **Zalecamy zabezpieczenie stołu grzewczego przed kolejnymi czynnościami!**

-  Przykryj stół grzewczy kawałkiem tkaniny lub innego materiału o odpowiedniej grubości. Ochroni to powierzchnię przed uszkodzeniami (porysowaniem) podczas dalszych czynności.

## KROK 7 Uzyskanie dostępu do przewodów wentylatora



- Ustaw drukarkę tak, aby mieć dostęp do lewej strony Nextrudera.
- Wykręć kluczem imbusowym 2,5 mm dwie śruby M3x10 na górze lewej pokrywy głowicy [Printhead-cover-left].
- Wysuń pokrywę z dolnego rowka i zdejmij ją.

## KROK 8 Odłączenie przewodów hotendu



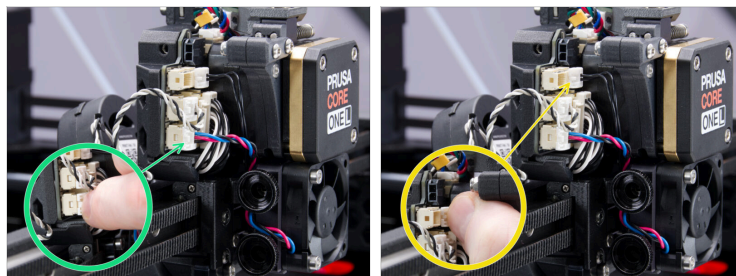
- ⚠** Każde złącze ma zatrzask zabezpieczający. **Przed wyciągnięciem należy koniecznie nacisnąć zatrzask.** W przeciwnym razie może dojść do uszkodzenia złącza.
- Naciśnij zatrzask i wyciągnij wtyczkę grzałki hotendu.
- Naciśnij zatrzask i wyciągnij wtyczkę termistora hotendu.

## KROK 9 Demontaż zespołu hotendu



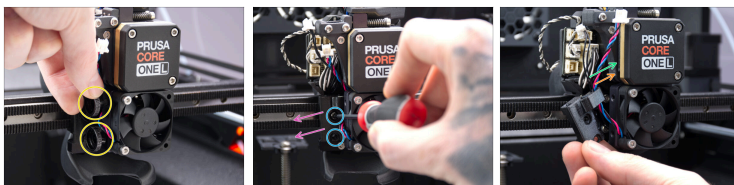
- Wyciągnij przewody hotendu z zaczeptu za śrubami radełkowanymi.
- Chwyć hotend ręką, aby zapobiec jego spadnięciu.
- Ręcznie poluzuj dwie śruby radełkowane o kilka obrotów.
- Wysuń zespół hotendu z radiatora w dół.

## KROK 10 Odłączenie przewodów wentylatora hotendu i termistora



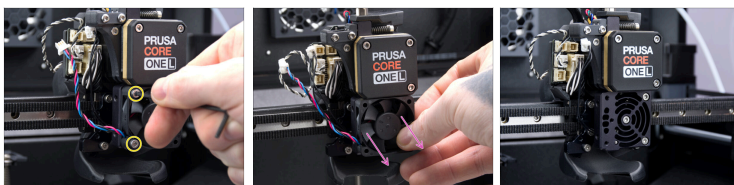
- Naciśnij zatrzask i wyciągnij wtyczkę grzałki hotendu z gniazda na płycie LoveBoard.
- Naciśnij zatrzask i wyciągnij wtyczkę termistora hotendu z gniazda na płycie LoveBoard.

## KROK 11 Dostęp do klipsów przewodów hotendu



- ◆ Drugą ręką wykręć i wyciągnij dwie śruby radełkowane z radiatora.
- ◆ Używając wkrętaka T10, wykręć dwie śruby M3x4rT, które mocują klips przewodów hotendu [Hotend-cable-clip] na Nextruderze.
- ◆ Ostrożnie wyciągnij klips przewodu hotendu i wyciągnij z niego dwa przewody:
  - ◆ Przewód wentylatora hotendu.
  - ◆ Przewód termistora bariery cieplnej

## KROK 12 Demontaż wentylatora hotendu



- ◆ Kluczem imbusowym 2,5 mm wykręć dwie śruby M3x18 mocujące wentylator hotendu.
- ◆ Zdejmij wentylator hotendu z Nextrudera.
- ⓘ Zalecamy natychmiastowe wyrzucenie starego wentylatora hotendu, aby uniknąć pomylenia go z nowym.

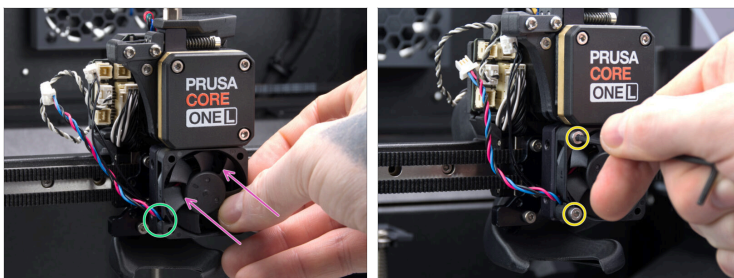
## KROK 13 Przygotowanie elementów wentylatora hotendu



Do kolejnych etapów przygotuj:

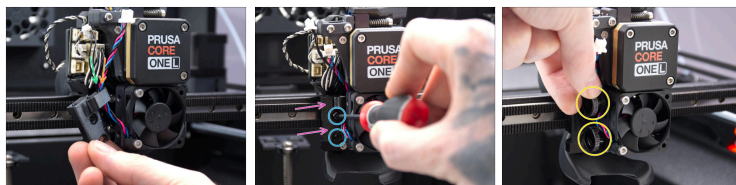
- Wentylator hotendu

## KROK 14 Montaż nowego wentylatora hotendu



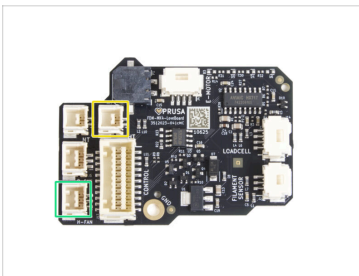
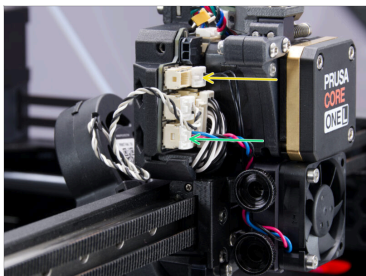
- Przyłóż wentylator hotendu do radiatora. Strona z naklejką musi być skierowana w stronę radiatora.
- Upewnij się, że wentylator jest ustawiony tak, aby przewód wychodził z lewego dolnego rogu.
- Kluczem imbusowym 2,5 mm dokręć dwie śruby M3x18 mocujące wentylator hotendu.

## KROK 15 Montaż klipsa przewodów hotendu



- Wsuń przewody wentylatora hotendu i termistora radiatora w klips przewodów hotendu [hotend-cable-clip]:
  - Przewód wentylatora hotendu.
  - Przewód termistora bariery cieplnej.
- Ostrożnie umieść klips hotendu z powrotem na korpusie Nexttrudera.
- Dokręć dwie śruby M3x4rT kluczem T10.
- ⓘ Upewnij się, że żadne przewody nie są przygniecione podczas montażu klipsa przewodów hotendu.
- Ręcznie wkręć dwie śruby radełkowane w radiator. **Nie dokręcaj ich jeszcze do końca.**

## KROK 16 Podłączenie przewodów wentylatora hotendy i termistora



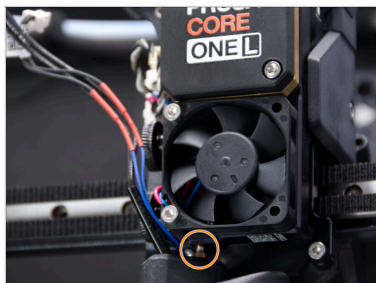
- Podłącz termistor radiatora do prawego górnego gniazda na płytce LoveBoard. Upewnij się, że zatrzask zabezpieczający kliknął podczas podłączania.
- Podłącz wentylator hotendy do dolnego lewego gniazda na płytce LoveBoard. Upewnij się, że zatrzask zabezpieczający kliknął podczas podłączania.

## KROK 17 Montaż hotendu



- ◆ Zlokalizuj otwór w radiatorze od spodu ekstrudera i włóż do niego rurkę hotendu.
- ⓘ Upewnij się, że między hotendem a kanałem wentylatora jest wystarczająco dużo wolnego miejsca.
- ◆ Dokręć obie śruby radełkowane, gdy hotend będzie wsunięty do końca w Nextrunder.
- ◆ Upewnij się, że hotend jest całkowicie wsunięty w radiator. Musi być wyrównany z kanałem wentylatora.

## KROK 18 Kontrola montażu dyszy



- ◆ Sprawdź, czy dysza jest **wsunięta do końca**. Miedziany pierścień na dyszy powinien być ledwo widoczny.

⚠ Jeśli nie zostanie w pełni wsunięta, transfer ciepła może zostać osłabiony, co może doprowadzić do problemów takich, jak np. zatkanie dyszy.

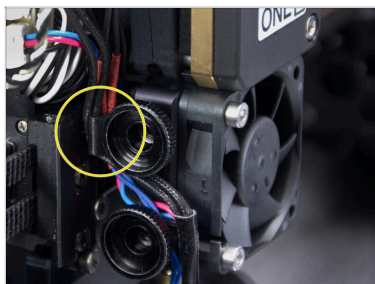
- ⓘ Aby wyregulować położenie dyszy, poluzuj śruby radełkowane, ustaw ją, a następnie ponownie dokręć śruby, jednocześnie dociskając zespół hotendu do góry.

## KROK 19 Podłączenie przewodów hotendu



- ◆ Podłącz termistor hotendu do górnego lewego gniazda na płytce LoveBoard. Upewnij się, że zatrzask zabezpieczający zaskoczy pewnie na swoim miejscu.
- ◆ Podłącz grzałkę hotendu do czarnego gniazda w górnej części płytki LoveBoard. Upewnij się, że zatrzask zabezpieczający zaskoczy pewnie na swoim miejscu.

## KROK 20 Ułożenie przewodów hotendu



- ◆ Włóż przewody hotendu za haczyk. Najpierw poprowadź przewód termistora, a następnie przewód grzałki hotendu.

## KROK 21 Montaż lewej pokrywy głowicy



- Ułóż przewody tak, aby nie wystawały, co pozwoli uniknąć ich przygniecenia podczas montażu lewej pokrywy głowicy.
- Upewnij się, że przewód wentylatora wydruku jest poprowadzony przez kanał w tylnej pokrywie głowicy [Printhead-cover-rear].
- Wskazówka: przygotuj śrubę M3x10 i wsuń w otwór w pokrywie przed jej zamocowaniem.
- Najpierw wsuń dolną krawędź pokrywy w szczelinę.
- Załóż pokrywę na Nextruder.
- Przymocuj pokrywę śrubą M3x10.
- Zdejmij zabezpieczenie stołu.


## KROK 22 Przymocowanie górnej pokrywy






- Umieść panel na drukarce tak, aby kratka wentylacyjna znajdowała się z przodu, a następnie przesuń do tyłu.
- Wyrównaj panel tak, aby dwa plastikowe zatrzaski z tyłu wsunęły się i zablokowały na miejscu.
- Po zamocowaniu tylnej części opuść przednią część panelu i delikatnie dociśnij, aby przednie zatrzaski zaskoczyły na swoje miejsce.

## KROK 23 Włączenie drukarki



 Upewnij się, że drukarka jest umieszczona w stabilnym miejscu, do którego nie przenikają drgania otoczenia (na przykład pochodzące z innych drukarek).

-  Zamknij drzwiczki.
-  Z tylnej strony drukarki podłącz przewód zasilacza.
-  Ustaw przełącznik zasilania w pozycji ON (symbol "I").

## KROK 24 Kontrola ostateczna



✿ Aby przetestować działanie wentylatora, otwórz menu ***Sterowanie Kalibracje i testy Test wentylatora.***→  
***Kalibracje i testy Test wentylatora.***→  
***Test wentylatora.***

ⓘ Test potrwa tylko chwilę.

📌 **Dobra robota!**  
Właśnie zakończyliśmy wymianę wentylatora hotendu w Twojej PRUSA CORE One L.



---

---

---

---

---

---

---

---

---

---



---

---

---

---

---

---

---

---

---

---



---

---

---

---

---

---

---

---

---

---

