

Obsah

Jak vyměnit ventilátor hotendu (CORE One L)

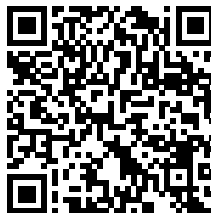
.....	3
Krok 1 - Úvod	5
Krok 2 - Nářadí potřebné pro tento návod	6
Krok 3 - Příprava tiskárny (Část 1)	6
Krok 4 - Příprava tiskárny (Část 2)	7
Krok 5 - Odstranění horního krytu tiskárny	7
Krok 6 - Ochrana vyhřívané podložky	8
Krok 7 - Přístup ke kabelům ventilátoru hotendu	8
Krok 8 - Odpojení kabelů hotendu	9
Krok 9 - Odstranění sestavy hotendu	9
Krok 10 - Odpojení kabelů hotendu a termistoru	10
Krok 11 - Přístup k dílu Hotend-cable-clip	10
Krok 12 - Odstranění ventilátoru hotendu	11
Krok 13 - Příprava hotend ventilátoru	11
Krok 14 - Připojení nového ventilátoru hotendu	12
Krok 15 - Přichycení dílu Hotend-cable-clip	13
Krok 16 - Připojení kabelů hotendu a termistoru	14
Krok 17 - Vložení hotendu	15
Krok 18 - Kontrola trysky	16
Krok 19 - Připojení kabelů hotendu	17
Krok 20 - Vedení kabelů hotendu	17
Krok 21 - Uchycení krytu Prinhead-cover-left	18
Krok 22 - Uchycení horního krytu tiskárny	19
Krok 23 - Zapnutí tiskárny.	20
Krok 24 - Závěrečná kontrola	21

Jak vyměnit ventilátor hotendu (CORE One L)



help.prusa3d.com/g942476

**Naskenujte QR kód
pro nejnovější verzi
kapitoly.**



KROK 1 Úvod



● Tento návod vás provede výměnou ventilátoru hotendu na vaší Prusa CORE One L.

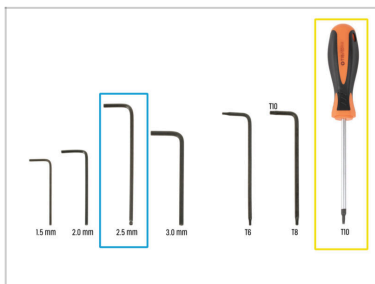
● Všechny potřebné díly jsou dostupné na našem e-shopu prusa3d.com.



Pro přístup do sekce náhradních dílů musíte být přihlášení.

ⓘ Všechn spojovací materiál, který během výměny z tiskárny odstraníte, si ponechte po ruce; bude znovu použit.

KROK 2 Nářadí potřebné pro tento návod



Pro tento návod si připravte následující nářadí:

- 2,5mm inbusový klíč
- Šroubovák T10

KROK 3 Příprava tiskárny (Část 1)



- Zavřete dvířka.
- Na obrazovce přejděte do **Filament** -> **Vysunout Filament**
- Vyjměte z tiskárny filament.
- Odstraňte z tiskárny spulku filamentu.
- Ujistěte se, že tiskárna zcela vychladla.
- Na obrazovce tiskárny přejděte do **Přehřev** -> **Zchladit** a počkejte až se teplota sníží na pokojovou teplotu. Tento krok může trvat několik minut.

KROK 4 Příprava tiskárny (Část 2)



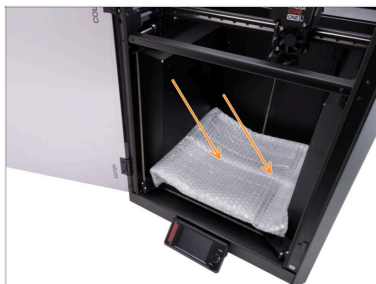
- 🔵 Otevřete nabídku **Ovládání** -> **Pohyb osy Z** a posuňte vyhřívanou podložku až dolů.
- 🔴 Počkejte, až se vyhřívaná podložka posune dolů.
- 🟡 Ze zadní strany tiskárny odpojte kabel zdroje napájení.
- 🟢 Vypněte vypínač (symbol "O")

KROK 5 Odstranění horního krytu tiskárny



- ⬛ Otevřete dvířka a sáhněte do přední části horního krytu.
- 📘 Kryt drží na místě několik plastových pojistek.
- 🟢 Najděte dvě plastové západky v přední spodní části krytu. Stiskněte je současně.
- 🟡 Zvedněte přední část krytu tak, aby se odpojil od tiskárny, a kryt přitáhněte o 2 cm směrem k sobě.
- 🔵 Odstraňte z vnější strany horní kryt.

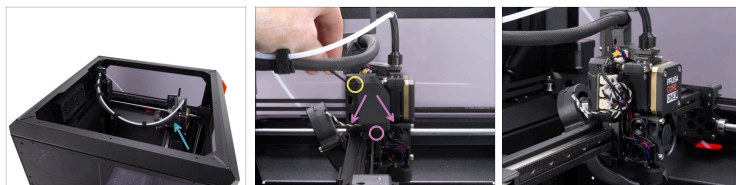
KROK 6 Ochrana vyhřívané podložky



⚠ Než budete pokračovat, doporučujeme nejprve ochránit vyhřívanou podložku!

- 🟡 Použijte kousek látky, karton, bublinkovou fólii nebo jakýkoliv jiný měkký materiál, abyste zakryli vyhřívanou podložku. Předejdete tak během procesu jejímu poškození.

KROK 7 Přístup ke kabelům ventilátoru hotendu



- 🟡 Umístěte tiskárnu tak, abyste měli přístup k levé straně Nextruderu.
- 🟡 Pomocí 2,5mm inbusového klíče odšroubujte šroub M3x10 na horní straně krytu Printhead-cover-left (cover).
- 🟡 Vyhákněte kryt ze spodního slotu a sejměte jej.

KROK 8 Odpojení kabelů hotendu



⚠ Každý konektor je vybaven bezpečnostní západkou. **Před odpojením je nutné západku stisknout.** V opačném případě může dojít k poškození konektoru.

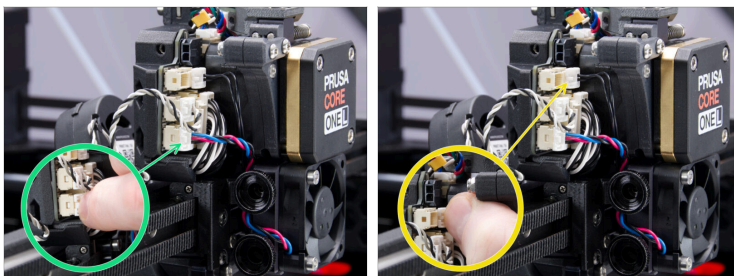
- 🔵 Stiskněte bezpečnostní západku pro odpojení kabelu topení hotendu.
- 🟣 Stiskněte bezpečnostní západku pro odpojení kabelu termistoru hotendu.

KROK 9 Odstranění sestavy hotendu



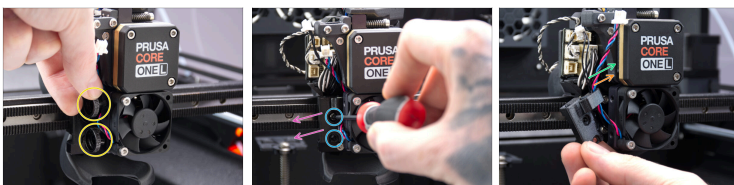
- 🟡 Odpojte kabely hotendu od plastového vedení kabelů za dvěma stavěcími šrouby.
- 🟣 Přidržte hotend rukou, aby nevypadl.
- 🔵 Druhou rukou lehce povolte dva stavěcí šrouby několika otočeními.
- 🟢 Stáhněte sestavu hotendu dolů z chladiče.

KROK 10 Odpojení kabelů hotendu a termistoru



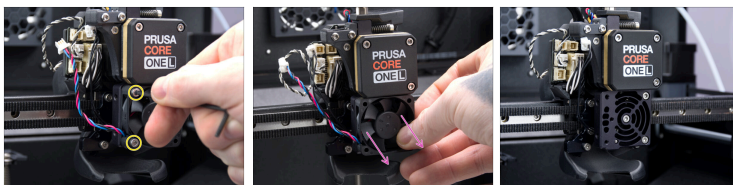
- Stiskněte bezpečnostní západku a vytáhněte kabel ventilátoru hotendu z desky loveboard.
- Stiskněte bezpečnostní západku a vytáhněte kabel termistoru termistoru heatbreaku z desky.

KROK 11 Přístup k dílu Hotend-cable-clip



- Rukou zcela odstraňte dva stavěcí šrouby z chladiče.
- Pomocí šroubováku T10 odstraňte dva šrouby M3x4rT, které drží svorku Hotend-cable-clip připevněnou k Nextruderu.
- Opatrně vytáhněte svorku Hotend-cable-clip a vyjměte dva kabely ze slotu:
 - Kabel ventilátoru hotendu
 - Kabel termistoru heatbreaku

KROK 12 Odstranění ventilátoru hotendu



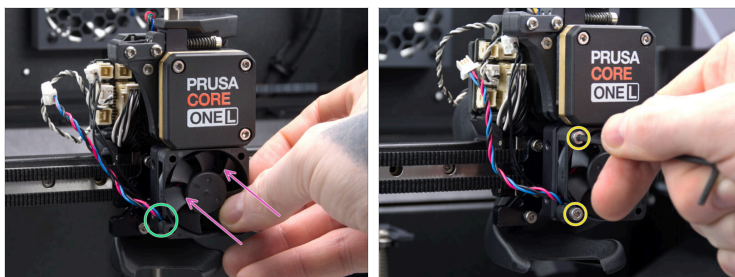
- Pomocí 2,5mm inbusového klíče odšroubujte dva šrouby M3x18, které připevňují ventilátor hotendu k chladiči.
- Vyměňte ventilátor hotendu z nextruderu.
- ⓘ Doporučujeme starý ventilátor hotendu ihned zlikvidovat, aby nedošlo k záměně s novým.

KROK 13 Příprava hotend ventilátoru



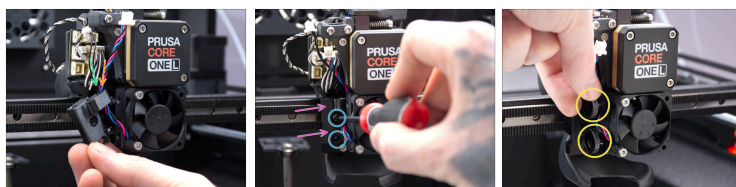
- Pro následující kroky si prosím připravte:
 - Ventilátor hotendu

KROK 14 Připojení nového ventilátoru hotendu



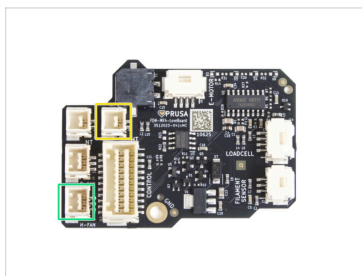
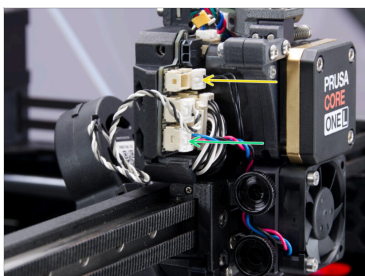
- Umístěte ventilátor hotendu na chladič. Strana ventilátoru hotendu s nálepkou musí směřovat k chladiči.
- Ujistěte se, že ventilátor hotendu je umístěn tak, aby kabel vyčníval z levého dolního rohu ventilátoru.
- Pomocí 2,5mm inbusového klíče utáhněte dva šrouby M3x18, které upevňují ventilátor hotendu na místě.

KROK 15 Přichycení dílu Hotend-cable-clip



- Vložte kabel ventilátoru hotendu a kabel termistoru heatbreaku do otvoru v dílu hotend-cable-clip:
 - Kabel ventilátoru hotendu.
 - Kabel termistoru heatbreaku.
- Opatrně zasuňte svorku Hotend-cable-clip zpět na nextruder.
- Pomocí šroubováku T10 utáhněte dva šrouby M3x4rT.
- ⓘ Po nasazení dílu Hotend-cable-clip se ujistěte, že žádné kabely nejsou skřípnuté.
- Rukou zašroubejte dva stavěcí šrouby do chladiče. **Zatím je neutahujte úplně.**

KROK 16 Připojení kabelů hotendy a termistoru



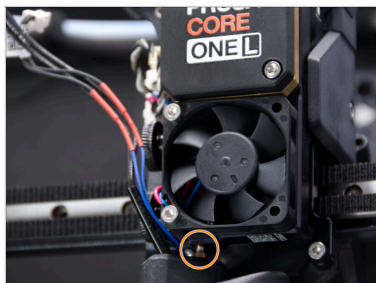
- Připojte kabel termistoru heatbreaku do pravého horního slotu na desce love board. Ujistěte se, že bezpečnostní západka zapadla na místo.
- Zapojte kabel ventilátoru hotendy do spodního levého slotu na desce LoveBoard. Ujistěte se, že bezpečnostní západka zapadla na místo.

KROK 17 Vložení hotendu



- ◆ Najděte otvor na spodní straně chladiče extruderu a vložte tam sestavu hotendu.
- ⓘ Zajistěte, aby mezi sestavou hotendu a krytem ventilátoru byl dostatečný volný prostor.
- ◆ Až bude celá sestava hotendu vložena do extruderu, utáhněte oba šrouby.
- ◆ Překontrolujte, zda je sestava hotendu zcela zasunuta do chladiče. Musí být v jedné rovině s krytem ventilátoru.

KROK 18 Kontrola trysky

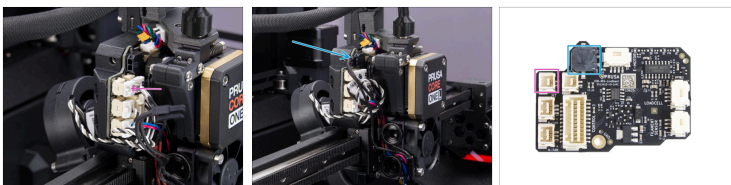


- **Zkontrolujte, zda je tryska zcela zasunuta do chladiče. Měděný kroužek na trysce musí být sotva viditelný.**

⚠ Pokud není tryska správně zasunuta, může docházet k nedostatečnému přenosu tepla a potenciálně k ucpání trysky.

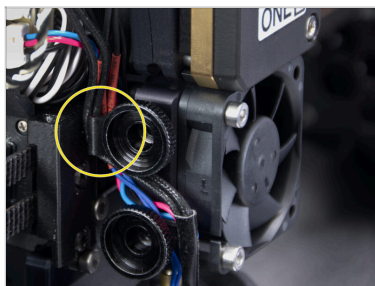
- ⓘ Pro nastavení polohy trysky povolte šrouby na boku a posuňte sestavu hotendu nahoru. Poté šrouby opět utáhněte.

KROK 19 Připojení kabelů hotendu



- ✿ Zapojte kabel termistoru hotendu do horního levého slotu na desce LoveBoard. Ujistěte se, že bezpečnostní západka zacvakne na místo.
- ✿ Zapojte topení hotendu do černého slotu v horní části desky love board. Ujistěte se, že bezpečnostní západka bezpečně zacvakne na místo.

KROK 20 Vedení kabelů hotendu



- ✿ Vložte kabely hotendu za plastový háček pro vedení kabelů. Nejprve vedte kabel termistoru, poté kabel topení hotendu.

KROK 21 Uchycení krytu Printhead-cover-left



- ◆ Srovnejte kabely tak, aby nevyčnívaly a nedošlo k jejich přiskřípnutí při nasazení krytu Printhead-cover-left.
- ◆ Zajistěte, aby kabel ventilátoru tiskárny procházel přes výstupky v dílu Printhead-cover-rear.
- ◆ Tip: Připravte šroub M3x10 a nasadte jej na kryt před jeho upevněním.
- ◆ Nejprve vložte kryt do spodního otvoru v dílu Printhead-cover-rear.
- ◆ Kryt umístěte na Nextruder.
- ◆ Zajistěte kryt na místě šroubem M3x10.
- ◆ Odstraňte ochranný materiál z vyhřívané podložky.


KROK 22 Uchycení horního krytu tiskárny






- Umístěte kryt na tiskárnu větrací mřížkou dopředu a posuňte kryt směrem dozadu.
- Vyrovnejte kryt tak, aby se dvě plastové západky na zadní straně krytu zasunuly a kryt zajistily na místě.
- Jakmile je zadní část zajištěna na svém místě, spusťte přední část krytu a jemně jej zatlačte dolů, aby přední západky zapadly na místo.

KROK 23 Zapnutí tiskárny.



 Ujistěte se, že je tiskárna umístěna na stabilním místě, kde nemůže docházet k přenosu okolních vibrací (například tam, kde tisknou další tiskárny).

-  Zavřete dvířka.
-  Ze zadní strany tiskárny připojte kabel zdroje napájení.
-  Zapněte vypínač (symbol "I").

KROK 24 Závěrečná kontrola



✿ Pokud chcete vyzkoušet funkci tiskového ventilátoru, navštivte nabídku *Ovládání > Kalibrace & Testy > Test ventilátoru*.

ⓘ Test zabere jen chvíli.

📌 **Skvělá práce!** Právě jste úspěšně vyměnili ventilátor hotendu na vaší tiskárně PRUSA CORE One L.
